

Erhebungsbogen

B

Projekt	Biotopkartierung Hamburg		Interne Nr.	59476
			DK5 DK5-GK	7630 7632
Handlungsbedarf	Nein		DK5 - Name	Havighorst bei Reinbek
Bearbeitung	BRA	Kopie Nein	Biotop-Nr. alt	21 42
Räumliche Abbildung	Fläche		Kartierung	18.09.2008
Anzahl Abschnitte	1		Fläche / Länge [m²/m]	1761,4602
			Breite (lineare Abb.) [m]	

Gesetzlicher Schutz	§ 30 (2) 2.6 Quellbereiche	Schutz nur teilweise	Nein
----------------------------	-----------------------------------	-----------------------------	-------------

Gesamtbewertung	9	Herausragend, von nationaler Bedeutung
– Alter	9	Biotop sehr hohen Alters; 500 Jahre und mehr
– Belastungsgrad	8	geringe örtliche oder punktuelle Belastung
– Ökolog. Funktion	8	Wertbestimmender Bestandteil eines wertvollen Biotopkomplexes oder für den regionalen Biotopverbund.
– Seltenheit	9	Sehr seltener Biotoptyp, weitgehend seltene oder bedrohte Pflanzengesellschaften, gesättigtes Artenspektrum, RL-Arten

Bestandsbeschreibung

Sehr großflächig entwickelter Quellsumpf am Hangfuß der Boberger Hänge, mit benachbarten Beständen aus Schwarz-Erlen, die einen Quellwald bilden. Der zentrale Bereich ist offen, ohne Gehölze, da hier Gehölze vermutlich nicht Fuß fassen können. Die Gehölze im Umfeld weisen deutliche Anzeichen von Hangrutschungen auf. Die Quellflur selbst ist dennoch kaum besonnt, da durch die umgebenden Erlen stark überschattet. Große Teilbereiche in den Randbereichen werden von Sumpfschilf und etwas Waldsimse eingenommen. Der zentrale Bereich wird v.a. von Quellfluren aus Brunnenkresse überwachsen. Die Quelle ist vermutlich permanent. Es sickert auf breiter Front Wasser aus dem Hang.

Vorkommen an Biotoptypen

1	TF	Typ	HF	F.Anteil
2	BTYP	Biotoptyp	- gesetzl. Grundl.	
3	Zusatz	Zusatz zum Biotoptypen		
4	LRT	Lebensraumtyp		
1	1		Ja	100 %
2	FQS	Sicker- oder Sumpfquelle (2000)		

Räumliche Lage

Lagebeschreibung	Hangfuß der Geestkante oberhalb Achtermoor		
Nachbarnutzung/en	Eichenmischwälder und Bruchwälder, Weg		
Rechtswert (X)	576207	Hochwert (Y)	5930717
Bezirk	Bergedorf	Naturraum	Boberger Randmoorgebiet (673.11)
Stadtteil (OT-Nr.)	Lohbrügge (601)	Gemarkung	Boberg (605)
Digitaler Grünplan	<input type="checkbox"/> Hafengesamtgebiet	<input type="checkbox"/> Ramsargebiet	<input type="checkbox"/> EG-Vogelschutzgeb.
Ausgleichsflächen	<input type="checkbox"/> Biosphärenreservat	<input type="checkbox"/> Nationalpark	<input type="checkbox"/>
NSG / ND / LSG	NSG Boberger Niederung [HH-604 / Anteil: 100%]		
FFH-GEBIET			
Wasserschutzgebiet			

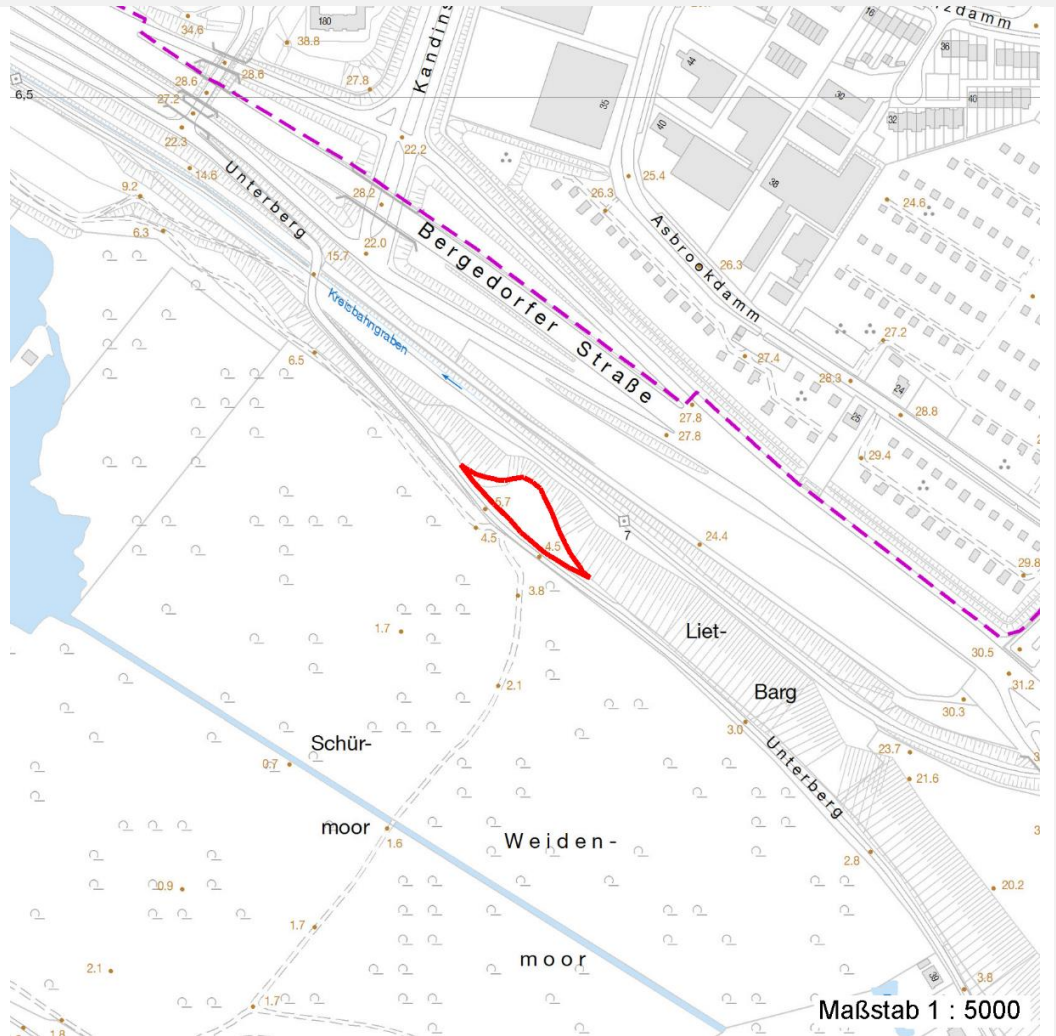
Erhebungsbogen

B

Projekt	Biotopkartierung Hamburg	Interne Nr.	59476
		DK5 DK5-GK	7630 7632
		DK5 - Name	Havighorst bei Reinbek
Handlungsbedarf	Nein	Biotop-Nr. alt	21 42
Bearbeitung	BRA	Kartierung	18.09.2008
Räumliche Abbildung	Fläche	Fläche / Länge [m²/m]	1761,4602
Anzahl Abschnitte	1	Breite (lineare Abb.) [m]	

Räumliche Lage

Karte



Weitere Erhebungsbögen

Interne Nr.	Interne Nr. Zuordnung	DK5	Biotop-Nr.	Kartierung	Zuordnung	DK5 (GK)	Biotop-Nr. (alt)
59476	59475	7630	21	01.08.2000	K	7632	42
59476	119545	7630	793	10.10.2017	N		
59476	119547	7630	795	10.10.2017	N		

Zuordnung: N = nachfolgende Kartierung, K = weitere Kartierungen (zeitlich vorher oder nachher)

Foto

Interne Nr.	Index	Dateiname	Aufnahmerichtung
6151	0	7630_21_180908_1.JPG	
6152	0	7630_21_180908_2.JPG	
6153	0	7630_21_180908_3.JPG	

Erhebungsbogen

B

Projekt	Biotopkartierung Hamburg	Interne Nr.	59476
		DK5 DK5-GK	7630 7632
Handlungsbedarf	Nein	DK5 - Name	Havighorst bei Reinbek
Bearbeitung	BRA	Biotop-Nr. alt	21 42
Räumliche Abbildung	Fläche	Kartierung	18.09.2008
Anzahl Abschnitte	1	Fläche / Länge [m²/m]	1761,4602
		Breite (lineare Abb.) [m]	

Weitere Angaben

Merkmal	Wert
Auswertung	
Gefährdung / Einflüsse	Der Bereich ist latent durch Baumaßnahmen oberhalb der Geestkante bedroht, die den Wasserhaushalt beeinflussen.
Wertgesichtspunkte	Naturnaher, seltener Biotoptyp; bedeutender Sonderstandort.
zoologisch bedeutsame Strukturen	Faunistisch bedeutsamer Sonderstandort: Quelle
Bedeutung für Tiergruppe	Wirbellose, sonstige
Maßnahmen	Oberhalb der Geestkante Maßnahmen zur Wasserversickerung ergreifen: Havighorster Graben renaturieren. Laufverlängerung und Wasserretention anstreben.

Foto

Fotodatei 7630_21_180908_1.JPG

Bildbeschreibung

Aufnahmerichtung



Fotodatei 7630_21_180908_2.JPG

Bildbeschreibung

Aufnahmerichtung



Erhebungsbogen

B

Projekt	Biotopkartierung Hamburg	Interne Nr.	59476
		DK5 DK5-GK	7630 7632
Handlungsbedarf	Nein	DK5 - Name	Havighorst bei Reinbek
Bearbeitung	BRA	Biotop-Nr. alt	21 42
Räumliche Abbildung	Fläche	Kartierung	18.09.2008
Anzahl Abschnitte	1	Fläche / Länge [m²/m]	1761,4602
		Breite (lineare Abb.) [m]	

Foto

Fotodatei 7630_21_180908_3.JPG

Fotodatei

Bildbeschreibung

Bildbeschreibung

Aufnahmerichtung

Aufnahmerichtung



Teilflächenbeschreibung

Teilflächentyp		Teilflächen-Nr.	1
Biotoptyp	Sicker- oder Sumpfquelle (2000)	Biotoptyp	FQS
- Zusatz		- gesetzl. Grundl.	
FFH-LRT		FFH-LRT	
Beschreibung		Entw.potential LRT	
		Hauptfläche	Ja
		Flächenanteil	100 %
		FFH-Unters.Fläche	Nein
		Saatgutfläche	Nein

Weitere Angaben

Merkmal	Wert
Boden	
Feuchte	9 - sehr naß
Reaktion	7 - neutral
Stickstoffgehalt	6 - mäßig stickstoffarm bis stickstoffreich
Standort, Relief	
Belichtung	7 - halbsonnig
Veg. - Zeigerwerte	
Anz. Wechselfeuchtezeiger	3
Anz. Überschwemmungsz.	3
Veg. - Soziologie	
BfN Schlüssel	27.0.01 - Phragmitetalia (Röhrichte und Großseggenrieder) 30.0.01.02 - Calthion (gedüngte Feuchtwiesen) 44.0.01.02 - Alnion glutinosae (Erlenbruchwälder)

Projekt	Biotopkartierung Hamburg		Interne Nr.	59476	
			DK5 DK5-GK	7630	7632
Handlungsbedarf	Nein		DK5 - Name	Havighorst bei Reinbek	
Bearbeitung	BRA	Kopie	Nein	Biotop-Nr. alt	21 42
Räumliche Abbildung	Fläche			Kartierung	18.09.2008
Anzahl Abschnitte	1			Fläche / Länge [m²/m]	1761,4602
				Breite (lineare Abb.) [m]	

Zeigerwerte der Pflanzenartenliste (Auswertung)

Standort	Belichtung	halbsonnig bis halbschattig	6,4
Boden	Feuchte	sehr naß	9
	Stickstoff (N)	mäßig stickstoffarm bis stickstoffreich	6,4
	Reaktion	neutral	7
Vegetation	Mahdverträglichkeit	schnittempfindlich (nur Herbstschnitt vertragend)	3,3
Zeigerwerte	Futterwert	fast wertloses Futter	1,1
	Wechselfeuchteanzeiger		3
	Giftpflanzen		1
	Überschw.anzeiger		3

Pflanzenartenliste

Gruppe / Pflanzenart	MS	M	W	Vs	St	PA	Ph	Sz	VS	V	G	cf	§	Rote Liste					
														HH	ND	SH	D		
Tracheobionta (Gefäßpflanzen)																			
Agrostis canina (Hunds-Straußgras)	7	w		-	-										3		3		
Alnus glutinosa (Schwarz-Erle)	7	h		-	-														
Angelica sylvestris (Wald-Engelwurz)	7	w		-	-										V				
Berula erecta (Aufrechte Berle)	7	z		-	-														
Carex acutiformis (Sumpf-Segge)	7	h		-	-														
Carex elata (Steife Segge)	7	w		-	-										2		3		
Dryopteris dilatata (Breitblättriger Wurmfarne)	7	w		-	-														
Eupatorium cannabinum (Wasserdost)	7	w		-	-														
Filipendula ulmaria (Mädesüß)	7	w		-	-														
Galium aparine (Kletten-Labkraut)	7	w		-	-														
Glechoma hederacea (Gundermann)	7	w		-	-														
Lysimachia vulgaris (Gewöhnlicher Gilbweiderich)	7	w		-	-														
Mentha aquatica (Wasser-Minze)	7	w		-	-														
Nasturtium microphyllum (Kleinblättrige Brunnenkresse)	7	h		-	-										G				
Poa trivialis (Gewöhnliches Rispengras)	7	w		-	-														
Rubus caesius (Kratzbeere)	7	h		-	-														
Rubus idaeus (Himbeere)	7	w		-	-														
Scirpus sylvaticus (Wald-Simse)	7	w		-	-														V
Scrophularia umbrosa (Geflügelte Braunwurz)	7	z		-	-										3				
Urtica dioica (Große Brennnessel)	7	z		-	-														
														Anzahl Rote Liste Arten					
														5	1	2			
														Anzahl Arten					
														20					

MS: Mengensystem; M: Mengenangabe, W: Bewertung der Art (FFH-Monitoring), Vs: Vegetationsschicht, St: Status, PA: Autor Phänologie; Ph: Phänologie, Sz: Soziabilität, VS: Vitalitätssystem; V: Vitalität, G: Geschlecht, cf: unsichere Bestimmung, §: Schutz nach BNatSchG, HH: Rote Liste Hamburg, ND: Rote Liste Niedersachsen, SH: Rote Liste Schleswig-Holstein, D: Rote Liste Deutschland