

Erhebungsbogen

B

Projekt	Biotopkartierung Hamburg, Datenbestand aus FoxPro	Interne Nr.	59393
		DK5 DK5-GK	7630 7632
Handlungsbedarf	Nein	DK5 - Name	Havighorst bei Reinbek
Bearbeitung	HEW	Biotop-Nr. alt	17 31
Räumliche Abbildung	Fläche	Kartierung	15.06.1982
Anzahl Abschnitte	1	Fläche / Länge [m²/m]	11084,3225
		Breite (lineare Abb.) [m]	

Gesetzlicher Schutz **_ kein gesetzl. Schutz kein gesetzlich geschütztes Biotop** **Schutz nur teilweise** **Nein**

Gesamtbewertung 0 keine Angabe

- **Alter**
- **Belastungsgrad**
- **Ökolog. Funktion**
- **Seltenheit**

Bestandsbeschreibung

Bodensaurer Eichen-Laubmischwald (WLE) an +/- steilem Geestabhang gelegen. Überwiegend lockere Baumschicht aus mittelhohen bis hohen Stiel-Eichen als Hauptbestandbildner, locker durchsetzt von einzelnen Roßkastanien, Berg-Ahorn, Sommer-Linden, Schwarz-Pappeln, Douglasien sowie kleinräumigen Beständen der Wald-Kiefer.

Insgesamt lockere Strauchschicht aus Schwarzem Holunder, Hasel, Eingriffeligem Weißdorn, Vogelbeere, Berg-Ahorn und Jungwuchs der Sommer-Linde. Im nordwestlichen Randbereich sehr hohe Strauchschicht von besonders urwüchsiger Struktur aus sehr hoch durchgewachsenem Holunder, weit und hoch rankenden Brombeeren sowie dichtem Jungwuchs des Berg-Ahorns. Gehölze dort dicht von Rotbeeriger Zaunrübe bewachsen, ein undurchdringliches Dickicht bildend. Krautschicht in lichterem Bereichen der Gehölze aus Kleinblütigem Springkraut, Giersch, Wiesen-Kerbel, vereinzelt Vorkommen von Hain-Gilbweiderich, Efeublättrigem Ehrenpreis.

Im Osten abgestorbene Ulmen (WE, Spechtbäume), dort Anpflanzungen junger Ulmen.

Beobachtung von Zaunkönig, Rotkehlchen, Zilpzalp, Heckenbraunelle, Amsel; Grasfrosch.

Wertstufe: 7.

Spezielle Nutzungen: Erholung (benachbart Wohngebiet)

Nutzungsintensität:

Vorkommende Pflanzengesellschaften: O.A

Vorkommen an Biotoptypen

1	TF	Typ	HF	F.Anteil
2	BTYP	Biotoptyp		- gesetzl. Grundl.
3	Zusatz	Zusatz zum Biotoptypen		
4	LRT	Lebensraumtyp		
1	1		Ja	100 %
2	WQ	Bodensaurer Eichen-Mischwald (2000)		
4	kein LRT	kein Lebensraumtyp nach FFH-Richtlinie		
1	2			0 %
2	HEE	Einzelbaum (2000)		

Räumliche Lage

Lagebeschreibung	Südlich der Straße "Am Langberg"		
Nachbarnutzung/en			
Rechtswert (X)	576765	Hochwert (Y)	5930159
Bezirk	Bergedorf	Naturraum	Boberger Randmoorgebiet (673.11)
Stadtteil (OT-Nr.)	Lohbrügge (601)	Gemarkung	Boberg (605)

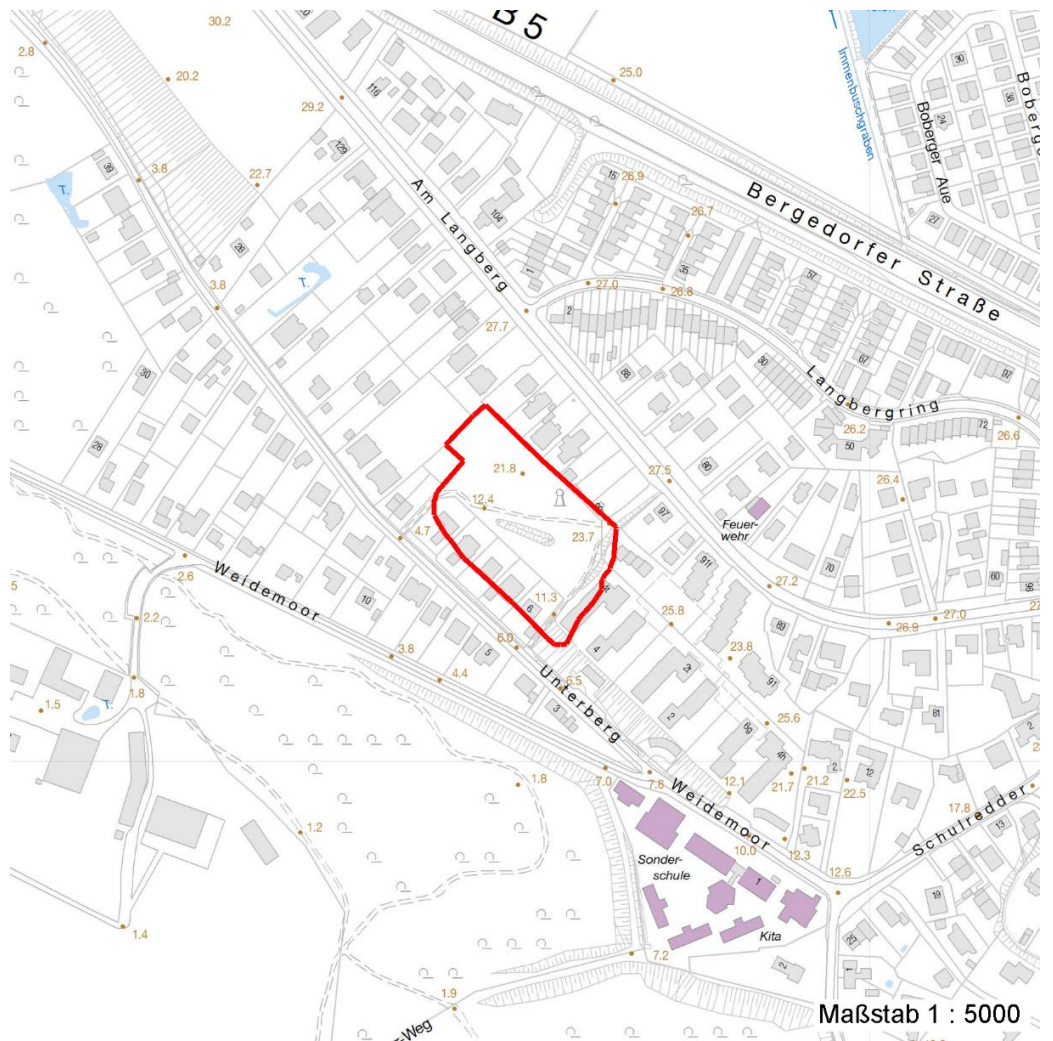
Erhebungsbogen

B

Projekt	Biotopkartierung Hamburg, Datenbestand aus FoxPro	Interne Nr.	59393
		DK5 DK5-GK	7630 7632
		DK5 - Name	Havighorst bei Reinbek
Handlungsbedarf	Nein	Biotop-Nr. alt	17 31
Bearbeitung	HEW	Kartierung	15.06.1982
Räumliche Abbildung	Fläche	Fläche / Länge [m²/m]	11084,3225
Anzahl Abschnitte	1	Breite (lineare Abb.) [m]	

Räumliche Lage

Digitaler Grünplan	<input checked="" type="checkbox"/> Hafengesamtgebiet	<input type="checkbox"/> Ramsargebiet	<input type="checkbox"/> EG-Vogelschutzgeb.
Ausgleichsflächen	<input checked="" type="checkbox"/> Biosphärenreservat	<input type="checkbox"/> Nationalpark	
NSG / ND / LSG	LSG Boberg [HH-2048 / Anteil: 100%]		
FFH-GEBIET			
Wasserschutzgebiet			
Karte			



Weitere Erhebungsbögen

Interne Nr.	Interne Nr. Zuordnung	DK5	Biotop-Nr.	Kartierung	Zuordnung	DK5 (GK)	Biotop-Nr. (alt)
59393	59412	7630	17	04.07.2000	K	7632	31
59393	59415	7630	17	18.09.2008	K	7632	31
59393	119059	7630	767	17.05.2017	N		

Zuordnung: N = nachfolgende Kartierung, K = weitere Kartierungen (zeitlich vorher oder nachher)

Erhebungsbogen

B

Projekt	Biotopkartierung Hamburg, Datenbestand aus FoxPro	Interne Nr.	59393
		DK5 DK5-GK	7630 7632
Handlungsbedarf	Nein	DK5 - Name	Havighorst bei Reinbek
Bearbeitung	HEW	Biotop-Nr. alt	17 31
Räumliche Abbildung	Fläche	Kartierung	15.06.1982
Anzahl Abschnitte	1	Fläche / Länge [m²/m]	11084,3225
		Breite (lineare Abb.) [m]	

Weitere Angaben

Merkmal	Wert
Auswertung	
Gefährdung / Einflüsse	Zurueckdraengung des Spontanbewuchses in den Randbereichen durch benachbarte Bebauung
Maßnahmen	Extensivierung der Pflege im nördlichen Randbereich

Teilflächenbeschreibung

Teilflächentyp		Teilflächen-Nr.	1
Biotoptyp	Bodensaurer Eichen-Mischwald (2000)	Biotoptyp	WQ
- Zusatz		- gesetzl. Grundl.	
FFH-LRT	kein Lebensraumtyp nach FFH-Richtlinie	FFH-LRT	kein LRT
Beschreibung		Entw.potential LRT	
		Hauptfläche	Ja
		Flächenanteil	100 %
		FFH-Unters.Fläche	Nein
		Saatgutfläche	Nein

Weitere Angaben

Merkmal	Wert
Standort, Relief	
Relief	Steilhang

Zeigerwerte der Pflanzenartenliste (Auswertung)

Standort	Belichtung	halbsonnig bis halbschattig	6
Boden	Feuchte	frisch und mäßig frisch	5,5
	Stickstoff (N)	stickstoffreich	6,6
	Reaktion	neutral	6,5
Vegetation	Mahdverträglichkeit	mäßig schnittverträglich (erster Schnitt nicht vor 1. Juli)	4,7
Zeigerwerte	Futterwert	mäßige Futterqualität	3,9
	Wechselfeuchteanzeiger		1
	Giftpflanzen		0
	Überschw.anzeiger		1

Pflanzenartenliste

Gruppe / Pflanzenart	MS	M	W	Vs	St	PA	Ph	Sz	VS	V	G	cf	Rote Liste			
													§	HH	ND	SH
Tracheobionta (Gefäßpflanzen)																
Acer pseudoplatanus (Berg-Ahorn)	7	X		-												
Aegopodium podagraria (Giersch)	7	X		-												
Aesculus hippocastanum (Gewöhnliche Rosskastanie)	7	X		-												
Alliaria petiolata (Knoblauchsrauke)	7	X		-												
Anthoxanthum odoratum (Gewöhnliches Ruchgras)	7	X		-												

Erhebungsbogen

B

Projekt	Biotopkartierung Hamburg, Datenbestand aus FoxPro	Interne Nr.	59393
		DK5 DK5-GK	7630 7632
Handlungsbedarf	Nein	DK5 - Name	Havighorst bei Reinbek
Bearbeitung	HEW	Biotop-Nr. alt	17 31
Räumliche Abbildung	Fläche	Kartierung	15.06.1982
Anzahl Abschnitte	1	Fläche / Länge [m²/m]	11084,3225
		Breite (lineare Abb.) [m]	

Pflanzenartenliste

Gruppe / Pflanzenart	MS	M	W	Vs	St	PA	Ph	Sz	VS	V	G	cf	§	Rote Liste			
														HH	ND	SH	D
Anthriscus sylvestris (Wiesen-Kerbel)	7	X		-													
Arrhenatherum elatius (Glatthafer)	7	X		-													
Betula pendula (Hänge-Birke)	7	X		-													
Calamagrostis epigejos (Land-Reitgras)	7	X		-													
Corylus avellana (Haselnuss)	7	X		-													
Crataegus monogyna (Eingrifflicher Weißdorn)	7	X		-													
Dactylis glomerata (Wiesen-Knäuelgras)	7	X		-													
Fagus sylvatica (Rotbuche)	7	X		-													
Geum urbanum (Echte Nelkenwurz)	7	X		-													
Glechoma hederacea (Gundermann)	7	X		-													
Holcus lanatus (Wolliges Honiggras)	7	X		-													
Lysimachia nemorum (Hain-Gilbweiderich)	7	X		-										1			
Pinus sylvestris (Wald-Kiefer)	7	X		-													
Poa nemoralis (Hain-Rispengras)	7	X		-													
Poa pratensis (Wiesen-Rispengras)	7	X		-													
Poa trivialis (Gewöhnliches Rispengras)	7	X		-													
Populus nigra (Schwarz-Pappel)	7	X		-										2	3		3
Pseudotsuga menziesii (Douglasie)	7	X		-													
Quercus robur (Stiel-Eiche)	7	X		-													
Rosa canina (Hunds-Rose)	7	X		-													
Rubus fruticosus agg. (Artengruppe Echte Brombeere)	7	X		-													
Rubus idaeus (Himbeere)	7	X		-													
Sambucus nigra (Schwarzer Holunder)	7	X		-													
Sorbus aria (Echte Mehlbeere)	7	X		-													
Sorbus aucuparia (Eberesche)	7	X		-													
Spiraea spec. (Spierstrauch)	7	X		-													
Tilia platyphyllos (Sommer-Linde)	7	X		-													
Ulmus spec. (Ulme)	7	X		-													
Urtica dioica (Große Brennessel)	7	X		-													
Veronica hederifolia (Efeublättriger Ehrenpreis)	7	X		-													
														Anzahl Rote Liste Arten	2	1	1
														Anzahl Arten	35		

MS: Mengensystem; M: Mengenangabe, W: Bewertung der Art (FFH-Monitoring), Vs: Vegetationsschicht, St: Status, PA: Autor Phänologie; Ph: Phänologie, Sz: Soziabilität, VS: Vitalitätssystem; V: Vitalität, G: Geschlecht, cf: unsichere Bestimmung, §: Schutz nach BNatSchG, HH: Rote Liste Hamburg, Nds: Rote Liste Niedersachsen, SH: Rote Liste Schleswig-Holstein, D: Rote Liste Deutschland

Teilflächenbeschreibung

Teilflächentyp		Teilflächen-Nr.	2
Biotoptyp	Einzelbaum (2000)	Biotoptyp	HEE
- Zusatz		- gesetzl. Grundl.	
FFH-LRT		FFH-LRT	
Beschreibung		Entw.potential LRT	
		Hauptfläche	
		Flächenanteil	0 %
		FFH-Unters.Fläche	Nein
		Saatgutfläche	Nein

Erhebungsbogen

B

Projekt	Biotopkartierung Hamburg, Datenbestand aus FoxPro			Interne Nr.	59393
				DK5 DK5-GK	7630 7632
				DK5 - Name	Havighorst bei Reinbek
Handlungsbedarf	Nein			Biotop-Nr. alt	17 31
Bearbeitung	HEW	Kopie	Nein	Kartierung	15.06.1982
Räumliche Abbildung	Fläche			Fläche / Länge [m²/m]	11084,3225
Anzahl Abschnitte	1			Breite (lineare Abb.) [m]	