

# Erhebungsbogen

**B**

<b>Projekt</b>	Biotopkartierung Hamburg	<b>Interne Nr.</b>	59412
		<b>DK5   DK5-GK</b>	<b>7630</b> 7632
<b>Handlungsbedarf</b>	Nein	<b>DK5 - Name</b>	Havighorst bei Reinbek
<b>Bearbeitung</b>	BUC	<b>Biotop-Nr.   alt</b>	<b>17</b> 31
<b>Räumliche Abbildung</b>	Fläche	<b>Kartierung</b>	04.07.2000
<b>Anzahl Abschnitte</b>	1	<b>Fläche / Länge [m²/m]</b>	8398,8113
		<b>Breite (lineare Abb.) [m]</b>	

**Gesetzlicher Schutz** \_ kein gesetzl. Schutz kein gesetzlich geschütztes Biotop **Schutz nur teilweise** Nein

<b>Gesamtbewertung</b>	7	Besonders wertvoll
– <b>Alter</b>	8	Biotop hohen Alters, 200 bis 500 Jahre
– <b>Belastungsgrad</b>	6	Flächenhaft geringe oder örtlich stärkere oder Vorbelastung mit deutlichem Einfluß
– <b>Ökolog. Funktion</b>	8	Wertbestimmender Bestandteil eines wertvollen Biotopkomplexes oder für den regionalen Biotopverbund.
– <b>Seltenheit</b>	6	Seltener Biotoptyp, ohne seltene oder bedrohte Pflges., ungesättigtes Artenspektrum, reliktsche RL-Arten

## Bestandsbeschreibung

Bodensaurer Eichen-Laubmischwald an einem steilen Geesthang gelegen. Überwiegend lockere Baumschicht aus mittelhohen bis hohen Stiel-Eichen als Hauptbestandbildner, locker durchsetzt von Berg-Ahorn, Sommer-Linden, Schwarz-Pappeln, Douglasien sowie kleineren Beständen der Wald-Kiefer.

Im Jahr vor der Kartierung wurde die gesamte Strauchschicht auf den Stock gesetzt, hierdurch ist die Strauchschicht zwar in der gesamten Waldfläche sehr niedrig (nicht höher als 1m) aber aufgrund des Stockausschlages sehr dicht. Die Strauchschicht besteht aus Holunder, Hasel, Weißdorn, Vogelbeere, Berg-Ahorn und Sommer-Linde. Aufgrund der dichten Strauchschicht hat sich eine Krautschicht nur kleinflächig in lichterem Bereichen ausgebildet, sie wird geprägt aus Kleinblütigem Springkraut, Giersch und Wiesen-Kerbel.

Die gesamte Waldfläche wird zergliedert von Wegen, die zu einem Ehrenmal führen und sowohl von spielenden Kindern als auch von Spaziergängern mit Hunden genutzt werden und so zu einer permanenten Störung der ohnehin sehr kleinen Waldfläche führen.

## Vorkommen an Biotoptypen

1	TF	Typ	HF	F.Anteil
2	BTYP	Biotoptyp	- gesetzl. Grundl.	
3	Zusatz	Zusatz zum Biotoptypen		
4	LRT	Lebensraumtyp		
1	1		Ja	100 %
2	WQ	Bodensaurer Eichen-Mischwald (2000)		
4	kein LRT	kein Lebensraumtyp nach FFH-Richtlinie		

## Räumliche Lage

<b>Lagebeschreibung</b>	Zwischen der Straße "Am Langberg" und der Straße "Unterberg"		
<b>Nachbarnutzung/en</b>	Wohnbebauung		
<b>Rechtswert (X)</b>	576772	<b>Hochwert (Y)</b>	5930166
<b>Bezirk</b>	Bergedorf	<b>Naturraum</b>	Boberger Randmoorgebiet (673.11)
<b>Stadtteil (OT-Nr.)</b>	Lohbrügge (601)	<b>Gemarkung</b>	Boberg (605)
<b>Digitaler Grünplan</b>	<input checked="" type="checkbox"/> <b>Hafengesamtgebiet</b>	<input type="checkbox"/> <b>Ramsargebiet</b>	<input type="checkbox"/> <b>EG-Vogelschutzgeb.</b>
<b>Ausgleichsflächen</b>	<input checked="" type="checkbox"/> <b>Biosphärenreservat</b>	<input type="checkbox"/> <b>Nationalpark</b>	
<b>NSG / ND / LSG</b>	LSG Boberg [ HH-2048 / Anteil: 100% ]		
<b>FFH-GEBIET</b>			
<b>Wasserschutzgebiet</b>			

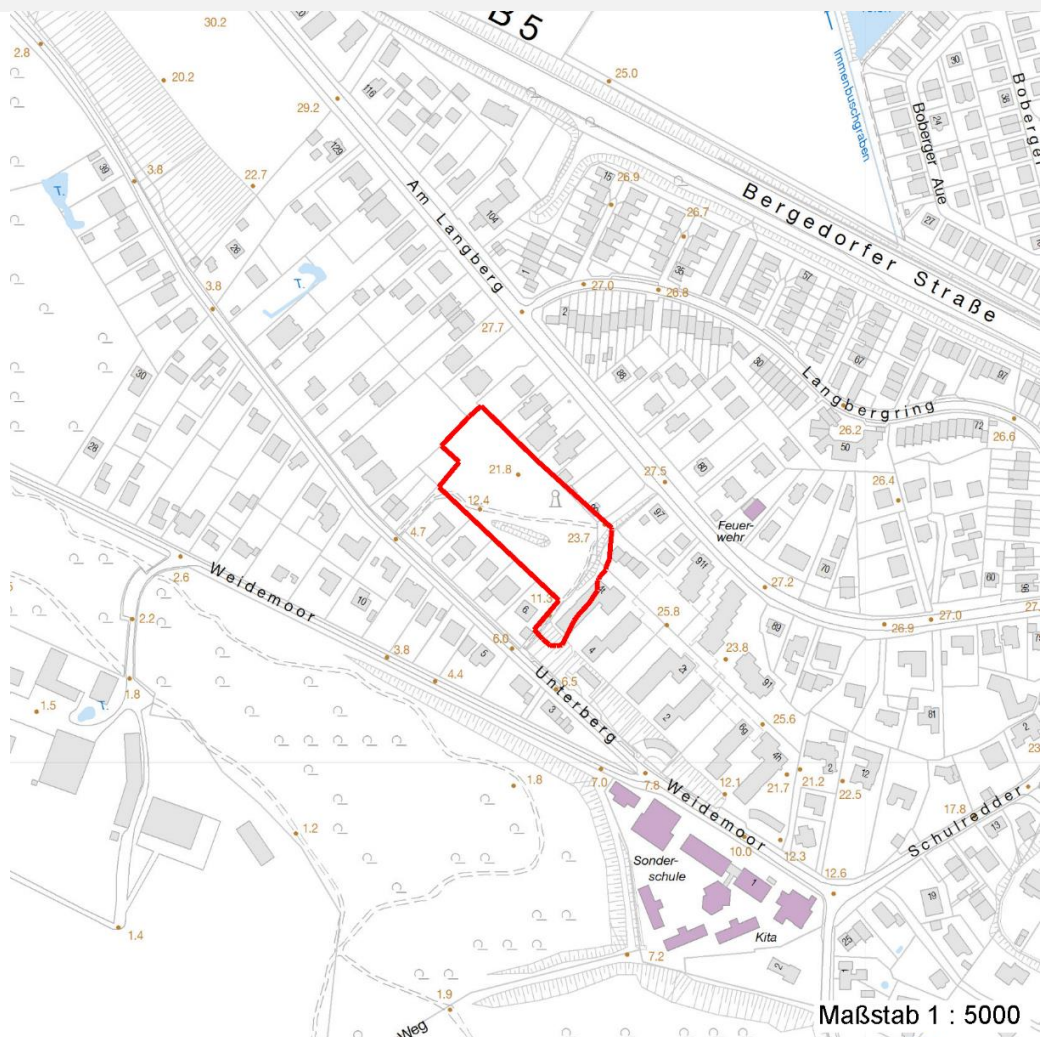
# Erhebungsbogen

**B**

<b>Projekt</b>	Biotopkartierung Hamburg	<b>Interne Nr.</b>	59412
		<b>DK5   DK5-GK</b>	7630 7632
		<b>DK5 - Name</b>	Havighorst bei Reinbek
<b>Handlungsbedarf</b>	Nein	<b>Biotop-Nr.   alt</b>	17 31
<b>Bearbeitung</b>	BUC	<b>Kartierung</b>	04.07.2000
<b>Räumliche Abbildung</b>	Fläche	<b>Fläche / Länge [m<sup>2</sup>/m]</b>	8398,8113
<b>Anzahl Abschnitte</b>	1	<b>Breite (lineare Abb.) [m]</b>	

## Räumliche Lage

### Karte



## Weitere Erhebungsbögen

Interne Nr.	Interne Nr. Zuordnung	DK5	Biotop-Nr.	Kartierung	Zuordnung	DK5 (GK)	Biotop-Nr. (alt)
59412	59393	7630	17	15.06.1982	K	7632	31
59412	59415	7630	17	18.09.2008	K	7632	31
59412	119059	7630	767	17.05.2017	N		

Zuordnung: N = nachfolgende Kartierung, K = weitere Kartierungen (zeitlich vorher oder nachher)

## Foto

Interne Nr.	Index	Dateiname	Aufnahmerichtung
44979	0	7630_17_040700_1.JPG	

## Weitere Angaben

Merkmal	Wert
---------	------

### Auswertung

20.04.2020

# Erhebungsbogen

**B**

<b>Projekt</b>	Biotopkartierung Hamburg	<b>Interne Nr.</b>	59412
		<b>DK5   DK5-GK</b>	<b>7630</b> 7632
<b>Handlungsbedarf</b>	Nein	<b>DK5 - Name</b>	Havighorst bei Reinbek
<b>Bearbeitung</b>	BUC	<b>Biotop-Nr.   alt</b>	<b>17</b> 31
<b>Räumliche Abbildung</b>	Fläche	<b>Kartierung</b>	04.07.2000
<b>Anzahl Abschnitte</b>	1	<b>Fläche / Länge [m<sup>2</sup>/m]</b>	8398,8113
		<b>Breite (lineare Abb.) [m]</b>	

## Weitere Angaben

Merkmal	Wert
Gefährdung / Einflüsse	Ablagerung von Gartenabfällen und Müll Trittschäden durch unregelmäßige Erholungsnutzung
Wertgesichtspunkte	Wertvoller Altbaumbestand Wichtige ökologische Ausgleichsfläche
Bedeutung für Tiergruppe	Holzbewohnende Insekten Kleinsäuger Waldvögel
<b>Größe</b>	
Breite	60.00 m

## Foto

<b>Fotodatei</b>	7630_17_040700_1.JPG	<b>Fotodatei</b>	
<b>Bildbeschreibung</b>	k.A.	<b>Bildbeschreibung</b>	
<b>Aufnahmerichtung</b>		<b>Aufnahmerichtung</b>	



## Teilflächenbeschreibung

<b>Teilflächentyp</b>		<b>Teilflächen-Nr.</b>	1
<b>Biotoptyp</b>	Bodensaurer Eichen-Mischwald (2000)	<b>Biotoptyp</b>	WQ
- Zusatz		- gesetzl. Grundl.	
<b>FFH-LRT</b>	kein Lebensraumtyp nach FFH-Richtlinie	<b>FFH-LRT</b>	kein LRT
<b>Beschreibung</b>		<b>Entw.potential LRT</b>	
		<b>Hauptfläche</b>	Ja
		<b>Flächenanteil</b>	100 %
		<b>FFH-Unters.Fläche</b>	Nein
		<b>Saatgutfläche</b>	Nein

# Erhebungsbogen

**B**

<b>Projekt</b>	Biotopkartierung Hamburg	<b>Interne Nr.</b>	59412
		<b>DK5   DK5-GK</b>	<b>7630</b> 7632
<b>Handlungsbedarf</b>	Nein	<b>DK5 - Name</b>	Havighorst bei Reinbek
<b>Bearbeitung</b>	BUC	<b>Biotop-Nr.   alt</b>	<b>17</b> 31
<b>Räumliche Abbildung</b>	Fläche	<b>Kartierung</b>	04.07.2000
<b>Anzahl Abschnitte</b>	1	<b>Fläche / Länge [m<sup>2</sup>/m]</b>	8398,8113
		<b>Breite (lineare Abb.) [m]</b>	

## Weitere Angaben

Merkmal	Wert
<b>Boden</b>	
Feuchte	5 - frisch und mäßig frisch
Stickstoffgehalt	6 - mäßig stickstoffarm bis stickstoffreich
<b>Standort, Relief</b>	
Relief	Steilhang
Neigung - Gelände	N4 - stark geneigt (18-27 %)
Ausrichtung	S - Süd
Belichtung	3 - schattig
Luft	keine Besonderheiten
<b>Veg. - Deckg./Ant.</b>	
Gesamt	100 %
1. Baumschicht	90 %
Strauchschicht	75 %
1. Krautschicht	35 %

## Zeigerwerte der Pflanzenartenliste (Auswertung)

<b>Standort</b>	<b>Belichtung</b>	halbsonnig bis halbschattig	6,1
<b>Boden</b>	<b>Feuchte</b>	frisch und mäßig frisch	5,3
	<b>Stickstoff (N)</b>	stickstoffreich	6,5
	<b>Reaktion</b>	schwach sauer	6,4
<b>Vegetation</b>	<b>Mahdverträglichkeit</b>	mäßig schnittverträglich (erster Schnitt nicht vor 1. Juli)	4,7
<b>Zeigerwerte</b>	<b>Futterwert</b>	mäßige Futterqualität	4,2
	<b>Wechselfeuchteanzeiger</b>		1
	<b>Giftpflanzen</b>		0
	<b>Überschw.anzeiger</b>		0

## Pflanzenartenliste

Gruppe / Pflanzenart	MS	M	W	Vs	St	PA	Ph	Sz	VS	V	G	cf	Rote Liste					
													§	HH	ND	SH	D	
<b>Tracheobionta (Gefäßpflanzen)</b>																		
Acer pseudoplatanus (Berg-Ahorn)	7	X		-														
Aegopodium podagraria (Giersch)	7	X		-														
Aesculus hippocastanum (Gewöhnliche Rosskastanie)	7	X		-														
Alliaria petiolata (Knoblauchsrauke)	7	X		-														
Anthoxanthum odoratum (Gewöhnliches Ruchgras)	7	X		-														
Anthriscus sylvestris (Wiesen-Kerbel)	7	X		-														
Arrhenatherum elatius (Glatthafer)	7	X		-														
Betula pendula (Hänge-Birke)	7	X		-														
Calamagrostis epigejos (Land-Reitgras)	7	X		-														
Corylus avellana (Haselnuss)	7	X		-														
Crataegus monogyna (Eingrifflicher Weißdorn)	7	X		-														
Dactylis glomerata (Wiesen-Knäuelgras)	7	X		-														
Fagus sylvatica (Rotbuche)	7	X		-														
Geum urbanum (Echte Nelkenwurz)	7	X		-														

<b>Projekt</b>	Biotopkartierung Hamburg		<b>Interne Nr.</b>	59412	
			<b>DK5   DK5-GK</b>	<b>7630</b>	7632
<b>Handlungsbedarf</b>	Nein		<b>DK5 - Name</b>	Havighorst bei Reinbek	
<b>Bearbeitung</b>	BUC	<b>Kopie</b>	<b>Biotop-Nr.   alt</b>	<b>17</b>	31
<b>Räumliche Abbildung</b>	Fläche		<b>Kartierung</b>	04.07.2000	
<b>Anzahl Abschnitte</b>	1		<b>Fläche / Länge [m<sup>2</sup>/m]</b>	8398,8113	
			<b>Breite (lineare Abb.) [m]</b>		

## Pflanzenartenliste

Gruppe / Pflanzenart	MS	M	W	Vs	St	PA	Ph	Sz	VS	V	G	cf	Rote Liste					
													§	HH	ND	SH	D	
Glechoma hederacea (Gundermann)	7	X		-														
Holcus lanatus (Wolliges Honiggras)	7	X		-														
Pinus sylvestris (Wald-Kiefer)	7	X		-														
Poa nemoralis (Hain-Rispengras)	7	X		-														
Poa pratensis (Wiesen-Rispengras)	7	X		-														
Poa trivialis (Gewöhnliches Rispengras)	7	X		-														
Pseudotsuga menziesii (Douglasie)	7	X		-														
Quercus robur (Stiel-Eiche)	7	X		-														
Rosa canina (Hunds-Rose)	7	X		-														
Rubus fruticosus agg. (Artengruppe Echte Brombeere)	7	X		-														
Rubus idaeus (Himbeere)	7	X		-														
Sambucus nigra (Schwarzer Holunder)	7	X		-														
Sorbus aria (Echte Mehlbeere)	7	X		-														
Sorbus aucuparia (Eberesche)	7	X		-														
Spiraea spec. (Spierstrauch)	7	X		-														
Tilia platyphyllos (Sommer-Linde)	7	X		-														
Ulmus spec. (Ulme)	7	X		-														
Urtica dioica (Große Brennessel)	7	X		-														
Veronica hederifolia (Efeublättriger Ehrenpreis)	7	X		-														

**Anzahl Rote Liste Arten**

**Anzahl Arten**

**33**

MS: Mengensystem; M: Mengenangabe, W: Bewertung der Art (FFH-Monitoring), Vs: Vegetationsschicht, St: Status, PA: Autor Phänologie; Ph: Phänologie, Sz: Soziabilität, VS: Vitalitätssystem; V: Vitalität, G: Geschlecht, cf: unsichere Bestimmung, §: Schutz nach BNatSchG, HH: Rote Liste Hamburg, Nds: Rote Liste Niedersachsen, SH: Rote Liste Schleswig-Holstein, D: Rote Liste Deutschland