

Erhebungsbogen

B

Projekt	Biotopkartierung Hamburg	Interne Nr.	59556
		DK5 DK5-GK	7630 7632
Handlungsbedarf	Nein	DK5 - Name	Havighorst bei Reinbek
Bearbeitung	BRA	Biotop-Nr. alt	152 59
Räumliche Abbildung	Linie	Kartierung	16.09.2008
Anzahl Abschnitte	2	Fläche / Länge [m²/m]	107,943
		Breite (lineare Abb.) [m]	

Gesetzlicher Schutz **_ kein gesetzl. Schutz kein gesetzlich geschütztes Biotop** **Schutz nur teilweise** **Nein**

Gesamtbewertung	5	Noch wertvoll, gut entwicklungsfähig
– Alter	7	Biotop hohen Alters, 100 bis 200 Jahre
– Belastungsgrad	5	Flächenhaft mittlere oder örtlich starke Belastung
– Ökolog. Funktion	5	Bedeutung in einem Biotopkomplex, für den lokalen Biotopverbund oder als Puffer
– Seltenheit	5	Seltener Biotoptyp, floristisch stark verarmt, ohne seltener Pflges. od. verbr. artenreicher Biotoptyp

Bestandsbeschreibung

Bestand aus alten Stiel-Eichen von bis zu 90 cm Stammdurchmesser mit Höhen um 20 m, teilweise stark ausladend, mit bis zu 15 m Kronendurchmesser. Die Bäume stehen teilweise in Böschungen zu einem Straßenrandgraben, recht eng und beschatten den Boden deutlich. Darunter ist außerhalb des Privatgrundstückes teilweise eine knickartige, trocken-magere, aber artenarm ausgeprägte Vegetation vorhanden. Im Bereich des angrenzenden Privatgrundstückes schließen sich Rasenflächen an. Die Baumreihen gehen auf alte Knicks zurück.

Vorkommen an Biotoptypen

1	TF	Typ	HF	F.Anteil
2	BTYP	Biotoptyp	- gesetzl. Grundl.	
3	Zusatz	Zusatz zum Biotoptypen		
4	LRT	Lebensraumtyp		
1	1		Ja	100 %
2	HEA	Baumreihe, Allee (2000)		

Räumliche Lage

Lagebeschreibung	Nördlich der Bahnlinie	Hochwert (Y)	5930597
Nachbarnutzung/en	Straße, Privatgärten	Naturraum	Glinder Geest (696.10)
Rechtswert (X)	576732	Gemarkung	Boberg (605)
Bezirk	Bergedorf	Ramsargebiet	<input type="checkbox"/> EG-Vogelschutzgeb. <input type="checkbox"/>
Stadtteil (OT-Nr.)	Lohbrügge (601)	Biosphärenreservat	<input type="checkbox"/> Nationalpark <input type="checkbox"/>
Digitaler Grünplan	<input type="checkbox"/> Hafengesamtgebiet <input type="checkbox"/>		
Ausgleichsflächen	<input type="checkbox"/> Biosphärenreservat <input type="checkbox"/>		
NSG / ND / LSG	LSG Boberg [HH-2048 / Anteil: 100%]		
FFH-GEBIET			
Wasserschutzgebiet			

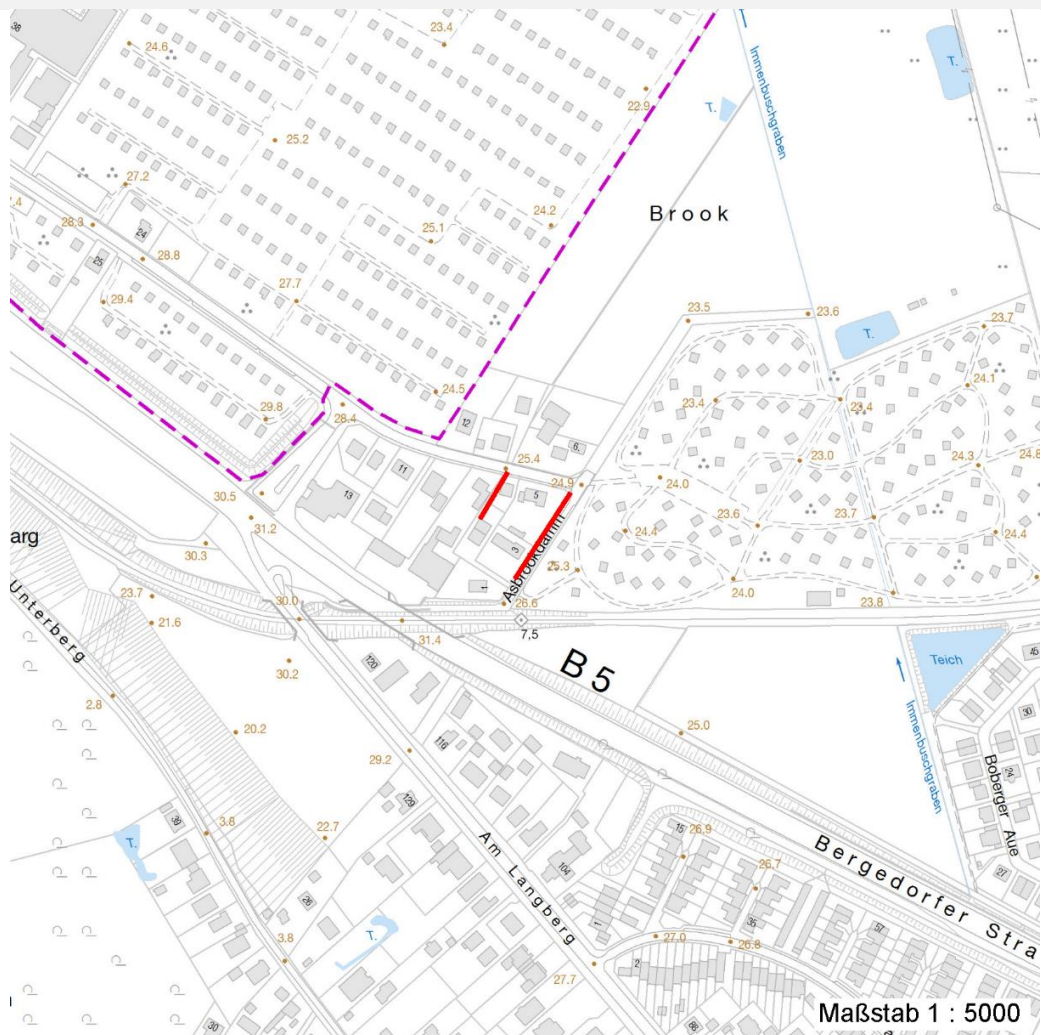
Erhebungsbogen

B

Projekt	Biotopkartierung Hamburg	Interne Nr.	59556
		DK5 DK5-GK	7630 7632
		DK5 - Name	Havighorst bei Reinbek
Handlungsbedarf	Nein	Biotop-Nr. alt	152 59
Bearbeitung	BRA	Kartierung	16.09.2008
Räumliche Abbildung	Linie	Fläche / Länge [m²/m]	107,943
Anzahl Abschnitte	2	Breite (lineare Abb.) [m]	

Räumliche Lage

Karte



Weitere Erhebungsbögen

Interne Nr.	Interne Nr. Zuordnung	DK5	Biotop-Nr.	Kartierung	Zuordnung	DK5 (GK)	Biotop-Nr. (alt)
59556	59550	7630	152	04.07.2000	K	7632	59
59556	119033	7630	761	01.07.2017	N		

Zuordnung: N = nachfolgende Kartierung, K = weitere Kartierungen (zeitlich vorher oder nachher)

Foto

Interne Nr.	Index	Dateiname	Aufnahmerichtung
3937	0	7630_152_160908_1.JPG	

Weitere Angaben

Merkmal	Wert
Auswertung	

Erhebungsbogen

B

Projekt	Biotopkartierung Hamburg	Interne Nr.	59556
		DK5 DK5-GK	7630 7632
Handlungsbedarf	Nein	DK5 - Name	Havighorst bei Reinbek
Bearbeitung	BRA	Biotop-Nr. alt	152 59
Räumliche Abbildung	Linie	Kartierung	16.09.2008
Anzahl Abschnitte	2	Fläche / Länge [m²/m]	107,943
		Breite (lineare Abb.) [m]	

Weitere Angaben

Merkmal	Wert
Gefährdung / Einflüsse	Private Nutzung des Grundstückes, naturferne Krautvegetation, Bau- und Stellmaßnahmen im Wurzelbereich der Bäume.
Wertgesichtspunkte	Sehr alte, landschaftstypische und landschaftsprägende Bäume
zoologisch bedeutsame Strukturen	Alte Bäume mit Höhlen
Bedeutung für Tiergruppe	Insekten, allgemein Vögel
Maßnahmen	Versiegelung und Bodenverdichtung im Wurzelbereich der Bäume zukünftig möglichst unterlassen, Bäume erhalten.

Foto

Fotodatei 7630_152_160908_1.JPG

Bildbeschreibung
Aufnahmerichtung

Fotodatei

Bildbeschreibung
Aufnahmerichtung



Teilflächenbeschreibung

Teilflächentyp		Teilflächen-Nr.	1
Biotoptyp	Baumreihe, Allee (2000)	Biotoptyp	HEA
- Zusatz		- gesetzl. Grundl.	
FFH-LRT		FFH-LRT	
Beschreibung		Entw.potential LRT	
		Hauptfläche	Ja
		Flächenanteil	100 %
		FFH-Unters.Fläche	Nein
		Saatgutfläche	Nein

Erhebungsbogen

B

Projekt	Biotopkartierung Hamburg	Interne Nr.	59556
		DK5 DK5-GK	7630 7632
Handlungsbedarf	Nein	DK5 - Name	Havighorst bei Reinbek
Bearbeitung	BRA	Biotop-Nr. alt	152 59
Räumliche Abbildung	Linie	Kartierung	16.09.2008
Anzahl Abschnitte	2	Fläche / Länge [m²/m]	107,943
		Breite (lineare Abb.) [m]	

Zeigerwerte der Pflanzenartenliste (Auswertung)

Standort	Belichtung	halbsonnig	7
Boden	Feuchte		
	Stickstoff (N)		
	Reaktion		
Vegetation	Mahdverträglichkeit		
Zeigerwerte	Futterwert		
	Wechselfeuchteanzeiger		0
	Giftpflanzen		0
	Überschw.anzeiger		0

Pflanzenartenliste

Gruppe / Pflanzenart	MS	M	W	Vs	St	PA	Ph	Sz	VS	V	G	cf	§	Rote Liste			
														HH	ND	SH	D
Tracheobionta (Gefäßpflanzen)																	
Quercus robur (Stiel-Eiche)	7	w		-	-												
Anzahl Rote Liste Arten																	
Anzahl Arten										1							

MS: Mengensystem; M: Mengenangabe, W: Bewertung der Art (FFH-Monitoring), Vs: Vegetationsschicht, St: Status, PA: Autor Phänologie; Ph: Phänologie, Sz: Soziabilität, VS: Vitalitätssystem; V: Vitalität, G: Geschlecht, cf: unsichere Bestimmung, §: Schutz nach BNatSchG, HH: Rote Liste Hamburg, Nds: Rote Liste Niedersachsen, SH: Rote Liste Schleswig-Holstein, D: Rote Liste Deutschland