

# Erhebungsbogen

**B**

<b>Projekt</b>	Biotopkartierung Hamburg	<b>Interne Nr.</b>	59550
		<b>DK5   DK5-GK</b>	<b>7630</b> 7632
<b>Handlungsbedarf</b>	Nein	<b>DK5 - Name</b>	Havighorst bei Reinbek
<b>Bearbeitung</b>	BUC	<b>Biotop-Nr.   alt</b>	<b>152</b> 59
<b>Räumliche Abbildung</b>	Linie	<b>Kartierung</b>	04.07.2000
<b>Anzahl Abschnitte</b>	1	<b>Fläche / Länge [m<sup>2</sup>/m]</b>	152,338
		<b>Breite (lineare Abb.) [m]</b>	

**Gesetzlicher Schutz**      **\_ kein gesetzl. Schutz kein gesetzlich geschütztes Biotop**      **Schutz nur teilweise**      **Nein**

<b>Gesamtbewertung</b>	5	Noch wertvoll, gut entwicklungsfähig
– <b>Alter</b>	5	Biotop mittleren Alters, 20 bis 50 Jahre
– <b>Belastungsgrad</b>	6	Flächenhaft geringe oder örtlich stärkere oder Vorbelastung mit deutlichem Einfluß
– <b>Ökolog. Funktion</b>	6	Hohe Bedeutung in einem Biotopkomplex, für den lokalen Biotopverbund oder als Puffer
– <b>Seltenheit</b>	5	Seltener Biotoptyp, floristisch stark verarmt, ohne seltener Pflges. od. verbr. artenreicher Biotoptyp

## Bestandsbeschreibung

Alte Eichenreihe rund um das Grundstück Asbrookdamm 3. Die Eichen haben einen Stammdurchmesser von bis zu 90cm. An einigen Exemplaren ist eine strake Spitzendürre zu verzeichnen gewesen mit einem hohen Totholzanteil auch in den Starkastbereichen. Teilweise sind die Schäden vermutlich auf den sehr engen Stand sowohl untereinander als auch auf den geringen Abstand zur Bebauung zurückzuführen. Die Fläche unter der Eichenreihe wird als Rasenfläche genutzt.

## Vorkommen an Biotoptypen

1	TF	Typ	HF	F.Anteil
2	BTYP	Biotoptyp	- gesetzl. Grundl.	
3	Zusatz	Zusatz zum Biotoptypen		
4	LRT	Lebensraumtyp		
1	1		Ja	100 %
2	HEA	Baumreihe, Allee (2000)		

## Räumliche Lage

<b>Lagebeschreibung</b>	Asbrookdamm 3	<b>Hochwert (Y)</b>	5930598
<b>Nachbarnutzung/en</b>	Wohnbebauung	<b>Naturraum</b>	Glinder Geest (696.10)
<b>Rechtswert (X)</b>	576709	<b>Gemarkung</b>	Boberg (605)
<b>Bezirk</b>	Bergedorf	<b>Ramsargebiet</b>	<input type="checkbox"/> <b>EG-Vogelschutzgeb.</b> <input type="checkbox"/>
<b>Stadtteil (OT-Nr.)</b>	Lohbrügge (601)	<b>Nationalpark</b>	<input type="checkbox"/>
<b>Digitaler Grünplan</b>	<input type="checkbox"/> <b>Hafengesamtgebiet</b> <input type="checkbox"/>		
<b>Ausgleichsflächen</b>	<input type="checkbox"/> <b>Biosphärenreservat</b> <input type="checkbox"/>		
<b>NSG / ND / LSG</b>	LSG Boberg [ HH-2048 / Anteil: 100% ]		
<b>FFH-GEBIET</b>			
<b>Wasserschutzgebiet</b>			

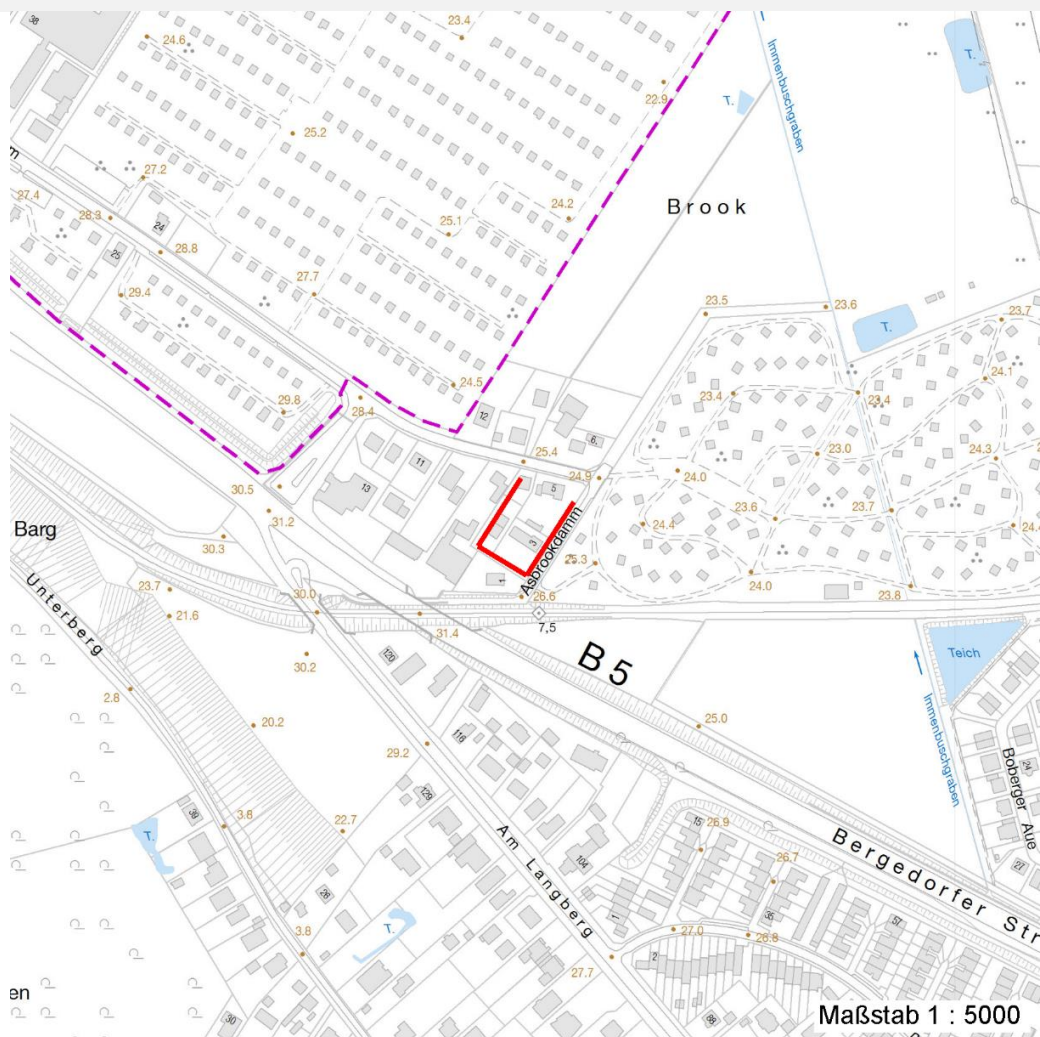
# Erhebungsbogen

**B**

<b>Projekt</b>	Biotopkartierung Hamburg	<b>Interne Nr.</b>	59550
		<b>DK5   DK5-GK</b>	7630 7632
		<b>DK5 - Name</b>	Havighorst bei Reinbek
<b>Handlungsbedarf</b>	Nein	<b>Biotop-Nr.   alt</b>	152 59
<b>Bearbeitung</b>	BUC	<b>Kartierung</b>	04.07.2000
<b>Räumliche Abbildung</b>	Linie	<b>Fläche / Länge [m<sup>2</sup>/m]</b>	152,338
<b>Anzahl Abschnitte</b>	1	<b>Breite (lineare Abb.) [m]</b>	

## Räumliche Lage

### Karte



## Weitere Erhebungsbögen

Interne Nr.	Interne Nr. Zuordnung	DK5	Biotop-Nr.	Kartierung	Zuordnung	DK5 (GK)	Biotop-Nr. (alt)
59550	59556	7630	152	16.09.2008	K	7632	59

Zuordnung: N = nachfolgende Kartierung, K = weitere Kartierungen (zeitlich vorher oder nachher)

## Foto

Interne Nr.	Index	Dateiname	Aufnahmerichtung
44997	0	7630_152_040700_1.JPG	
44998	0	7630_152_040700_2.JPG	

## Weitere Angaben

Merkmal	Wert
<b>Auswertung</b>	
Gefährdung / Einflüsse	Bebauung

# Erhebungsbogen

**B**

<b>Projekt</b>	Biotopkartierung Hamburg	<b>Interne Nr.</b>	59550
		<b>DK5   DK5-GK</b>	<b>7630</b> 7632
<b>Handlungsbedarf</b>	Nein	<b>DK5 - Name</b>	Havighorst bei Reinbek
<b>Bearbeitung</b>	BUC	<b>Biotop-Nr.   alt</b>	<b>152</b> 59
<b>Räumliche Abbildung</b>	Linie	<b>Kartierung</b>	04.07.2000
<b>Anzahl Abschnitte</b>	1	<b>Fläche / Länge [m<sup>2</sup>/m]</b>	152,338
		<b>Breite (lineare Abb.) [m]</b>	

## Weitere Angaben

Merkmal	Wert
Wertgesichtspunkte	Enger Stand
Bedeutung für Tiergruppe	Wertvoller Altbaumbestand
	Holzbewohnende Insekten
	Kleinsäuger
Maßnahmen	Alt- und Biotopbäume erhalten - 9.4
	Pflege von Altbäumen

## Foto

<b>Fotodatei</b>	7630_152_040700_1.JPG	<b>Fotodatei</b>	7630_152_040700_2.JPG
<b>Bildbeschreibung</b>	k.A.	<b>Bildbeschreibung</b>	k.A.
<b>Aufnahmerichtung</b>		<b>Aufnahmerichtung</b>	



## Teilflächenbeschreibung

<b>Teilflächentyp</b>		<b>Teilflächen-Nr.</b>	1
<b>Biotoptyp</b>	Baumreihe, Allee (2000)	<b>Biotoptyp</b>	HEA
<b>- Zusatz</b>		<b>- gesetzl. Grundl.</b>	
<b>FFH-LRT</b>		<b>FFH-LRT</b>	
<b>Beschreibung</b>		<b>Entw.potential LRT</b>	
		<b>Hauptfläche</b>	Ja
		<b>Flächenanteil</b>	100 %
		<b>FFH-Unters.Fläche</b>	Nein
		<b>Saatgutfläche</b>	Nein

## Weitere Angaben

Merkmal	Wert
<b>Boden</b>	
Feuchte	5 - frisch und mäßig frisch
Stickstoffgehalt	6 - mäßig stickstoffarm bis stickstoffreich
<b>Standort, Relief</b>	
Neigung - Gelände	N0 - nicht geneigt (<2 %)
Ausrichtung	FL - flach, keine Exposition
Belichtung	5 - halbschattig
Luft	keine Besonderheiten
<b>Veg. - Deckg./Ant.</b>	
Gesamt	85 %
1. Baumschicht	100 %

# Erhebungsbogen

**B**

<b>Projekt</b>	Biotopkartierung Hamburg	<b>Interne Nr.</b>	59550
		<b>DK5   DK5-GK</b>	<b>7630</b> 7632
<b>Handlungsbedarf</b>	Nein	<b>DK5 - Name</b>	Havighorst bei Reinbek
<b>Bearbeitung</b>	BUC	<b>Biotop-Nr.   alt</b>	<b>152</b> 59
<b>Räumliche Abbildung</b>	Linie	<b>Kartierung</b>	04.07.2000
<b>Anzahl Abschnitte</b>	1	<b>Fläche / Länge [m<sup>2</sup>/m]</b>	152,338
		<b>Breite (lineare Abb.) [m]</b>	

## Zeigerwerte der Pflanzenartenliste (Auswertung)

<b>Standort</b>	<b>Belichtung</b>	halbsonnig	7
<b>Boden</b>	<b>Feuchte</b>		
	<b>Stickstoff (N)</b>		
	<b>Reaktion</b>		
<b>Vegetation</b>	<b>Mahdverträglichkeit</b>		
<b>Zeigerwerte</b>	<b>Futterwert</b>		
	<b>Wechselfeuchteanzeiger</b>		0
	<b>Giftpflanzen</b>		0
	<b>Überschw.anzeiger</b>		0

## Pflanzenartenliste

Gruppe / Pflanzenart	MS	M	W	Vs	St	PA	Ph	Sz	VS	V	G	cf	§	Rote Liste				
														HH	ND	SH	D	
Tracheobionta (Gefäßpflanzen)																		
Quercus robur (Stiel-Eiche)	7	d		-														
	<b>Anzahl Rote Liste Arten</b>																	
	<b>Anzahl Arten</b>													1				

MS: Mengensystem; M: Mengenangabe, W: Bewertung der Art (FFH-Monitoring), Vs: Vegetationsschicht, St: Status, PA: Autor Phänologie; Ph: Phänologie, Sz: Soziabilität, VS: Vitalitätssystem; V: Vitalität, G: Geschlecht, cf: unsichere Bestimmung, §: Schutz nach BNatSchG, HH: Rote Liste Hamburg, Nds: Rote Liste Niedersachsen, SH: Rote Liste Schleswig-Holstein, D: Rote Liste Deutschland