

Erhebungsbogen

B

Projekt	Biotopkartierung Hamburg		Interne Nr.	59531
			DK5 DK5-GK	7630 7632
Handlungsbedarf	Nein		DK5 - Name	Havighorst bei Reinbek
Bearbeitung	BUC	Kopie	Biotop-Nr. alt	151 17
Räumliche Abbildung	Linie	Nein	Kartierung	04.07.2000
Anzahl Abschnitte	2		Fläche / Länge [m²/m]	386,93
			Breite (lineare Abb.) [m]	

Gesetzlicher Schutz	§ 14 (2) 2.2 Knicks	Schutz nur teilweise	Nein
----------------------------	---------------------	-----------------------------	-------------

Gesamtbewertung	5	Noch wertvoll, gut entwicklungsfähig
– Alter	5	Biotop mittleren Alters, 20 bis 50 Jahre
– Belastungsgrad	5	Flächenhaft mittlere oder örtlich starke Belastung
– Ökolog. Funktion	6	Hohe Bedeutung in einem Biotopkomplex, für den lokalen Biotopverbund oder als Puffer
– Seltenheit	6	Seltener Biotoptyp, ohne seltene oder bedrohte Pflges., ungesättigtes Artenspektrum, reliktsche RL-Arten

Bestandsbeschreibung

Ehemaliger Doppelknick auf einem bis 1,5m hohen Wall von dem aufgrund der neuen Wohnbebauung nur noch eine Seite erhalten geblieben ist. Dichte Strauchschicht aus niedrigen Gehölzen der Hasel und Schlehe als Hauptbestandbildner, regelmäßig durchsetzt von Stiel-Eiche, Hainbuche und Vogelbeere neben vereinzelt Vorkommen von Faulbaum, Schwarzem Holunder, Himbeere und Brombeere. Darüber hinaus haben sich auf der gesamten Knicklänge Eichenüberhälter ausgebildet.

Dichte Grasschicht aus Gemeinem Rispengras und Gemeinem Knautgras als Hauptbestandbildner, durchsetzt mit Hain-Rispengras, Wiesen-Rispengras, Weicher Trespe und Rot-Schwengel. Neben gebietsweise vorherrschendem Wiesen-Kerbel Vorkommen von Schöllkraut, Weißer Taubnessel, Gamander-Ehrenpreis, Scharbockskraut.

Vorkommen an Biotoptypen

1	TF	Typ	HF	F.Anteil
2	BTYP	Biotoptyp	- gesetzl. Grundl.	
3	Zusatz	Zusatz zum Biotoptypen		
4	LRT	Lebensraumtyp		
1	1		Ja	100 %
2	HWM	Strauch-Baum-Knick (2000)		

Räumliche Lage

Lagebeschreibung	innerhalb des Wohngebietes am Reinbeker Redder			
Nachbarnutzung/en	Wohnbebauung			
Rechtswert (X)	577752	Hochwert (Y)	5930204	
Bezirk	Bergedorf	Naturraum	Glinder Geest (696.10)	
Stadtteil (OT-Nr.)	Lohbrügge (601)	Gemarkung	Boberg (605)	
Digitaler Grünplan	<input checked="" type="checkbox"/> Hafengesamtgebiet	<input type="checkbox"/> Ramsargebiet	<input type="checkbox"/> EG-Vogelschutzgeb.	<input type="checkbox"/>
Ausgleichsflächen	<input type="checkbox"/> Biosphärenreservat	<input type="checkbox"/> Nationalpark	<input type="checkbox"/>	
NSG / ND / LSG				
FFH-GEBIET				
Wasserschutzgebiet				

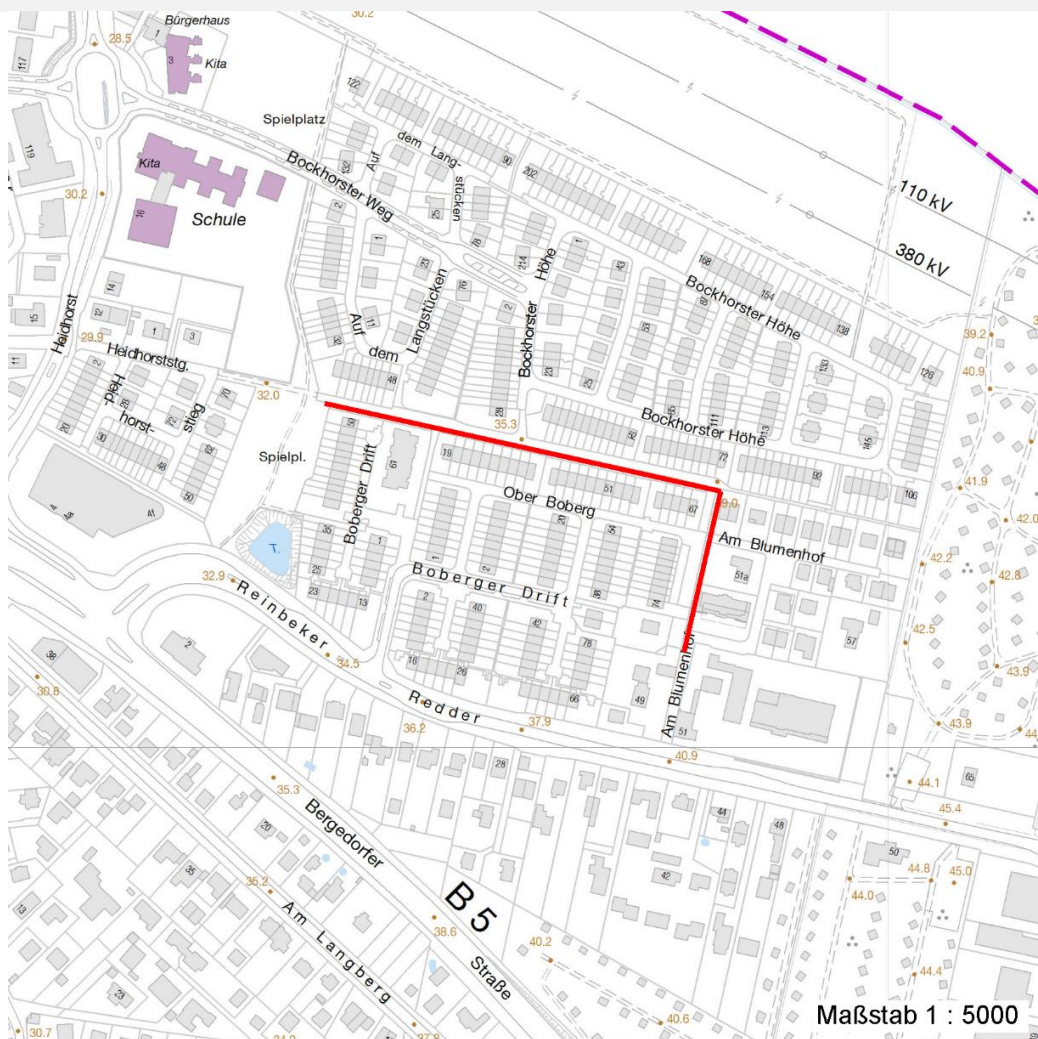
Erhebungsbogen

B

Projekt	Biotopkartierung Hamburg	Interne Nr.	59531
		DK5 DK5-GK	7630 7632
		DK5 - Name	Havighorst bei Reinbek
Handlungsbedarf	Nein	Biotop-Nr. alt	151 17
Bearbeitung	BUC	Kartierung	04.07.2000
Räumliche Abbildung	Linie	Fläche / Länge [m²/m]	386,93
Anzahl Abschnitte	2	Breite (lineare Abb.) [m]	

Räumliche Lage

Karte



Weitere Erhebungsbögen

Interne Nr.	Interne Nr. Zuordnung	DK5	Biotop-Nr.	Kartierung	Zuordnung	DK5 (GK)	Biotop-Nr. (alt)
59531	59523	7630	151	15.06.1982	K	7632	17
59531	59532	7630	151	16.09.2008	K	7632	17

Zuordnung: N = nachfolgende Kartierung, K = weitere Kartierungen (zeitlich vorher oder nachher)

Foto

Interne Nr.	Index	Dateiname	Aufnahmerichtung
44993	0	7630_151_040700_1.JPG	

Weitere Angaben

Merkmal	Wert
Auswertung	
zoologisch bedeutsame Strukturen	Blütenreiche Fluren

Erhebungsbogen

B

Projekt	Biotopkartierung Hamburg	Interne Nr.	59531
		DK5 DK5-GK	7630 7632
Handlungsbedarf	Nein	DK5 - Name	Havighorst bei Reinbek
Bearbeitung	BUC	Biotop-Nr. alt	151 17
Räumliche Abbildung	Linie	Kartierung	04.07.2000
Anzahl Abschnitte	2	Fläche / Länge [m²/m]	386,93
		Breite (lineare Abb.) [m]	

Weitere Angaben

Merkmal	Wert
Bedeutung für Tiergruppe	Dichte spontane Gebüsche Insekten Vögel

Foto

Fotodatei	7630_151_040700_1.JPG	Fotodatei	
Bildbeschreibung	k.A.	Bildbeschreibung	
Aufnahmerichtung		Aufnahmerichtung	



Teilflächenbeschreibung

Teilflächentyp		Teilflächen-Nr.	1
Biotoptyp	Strauch-Baum-Knick (2000)	Biotoptyp	HWM
- Zusatz		- gesetzl. Grundl.	
FFH-LRT		FFH-LRT	
Beschreibung		Entw.potential LRT	
		Hauptfläche	Ja
		Flächenanteil	100 %
		FFH-Unters.Fläche	Nein
		Saatgutfläche	Nein

Weitere Angaben

Merkmal	Wert
Boden	
Feuchte	4 - mäßig trocken und wechsel trocken
Stickstoffgehalt	7 - stickstoffreich
Standort, Relief	
Relief	Knickwall
Neigung - Gelände	N0 - nicht geneigt (<2 %)
Ausrichtung	FL - flach, keine Exposition
Belichtung	5 - halbschattig
Luft	keine Besonderheiten
Veg. - Deckg./Ant.	
Gesamt	100 %
1. Baumschicht	35 %
2. Baumschicht	65 %
1. Krautschicht	55 %

Erhebungsbogen

B

Projekt	Biotopkartierung Hamburg		Interne Nr.	59531
			DK5 DK5-GK	7630 7632
Handlungsbedarf	Nein		DK5 - Name	Havighorst bei Reinbek
Bearbeitung	BUC	Kopie	Biotop-Nr. alt	151 17
Räumliche Abbildung	Linie	Nein	Kartierung	04.07.2000
Anzahl Abschnitte	2		Fläche / Länge [m²/m]	386,93
			Breite (lineare Abb.) [m]	

Zeigerwerte der Pflanzenartenliste (Auswertung)

Standort	Belichtung	halbsonnig bis halbschattig	6,2
Boden	Feuchte	mäßig feucht und wechselfeucht	5,5
	Stickstoff (N)	mäßig stickstoffarm bis stickstoffreich	6,3
	Reaktion	schwach sauer	5,6
Vegetation	Mahdverträglichkeit	mäßig bis gut schnittverträglich (erster Schnitt nicht vor Mitte Juni)	5,5
Zeigerwerte	Futterwert	mäßige Futterqualität	3,6
	Wechselfeuchteanzeiger		2
	Giftpflanzen		1
	Überschw.anzeiger		0

Pflanzenartenliste

Gruppe / Pflanzenart	MS	M	W	Vs	St	PA	Ph	Sz	VS	V	G	cf	§	Rote Liste			
														HH	ND	SH	D
Tracheobionta (Gefäßpflanzen)																	
Anthriscus sylvestris (Wiesen-Kerbel)	7	X		-													
Artemisia vulgaris (Gewöhnlicher Beifuß)	7	X		-													
Bromus hordeaceus hordeaceus (Weiche Trespel)	7	X		-													
Carpinus betulus (Hainbuche)	7	X		-													
Chelidonium majus (Schöllkraut)	7	X		-													
Corylus avellana (Haselnuss)	7	X		-													
Dactylis glomerata (Wiesen-Knäuelgras)	7	X		-													
Dryopteris filix-mas (Gewöhnlicher Wurmfarne)	7	X		-													
Festuca rubra (Rot-Schwingel)	7	X		-													
Ficaria verna (Scharbockskraut)	7	X		-													
Frangula alnus (Faulbaum)	7	X		-													
Glechoma hederacea (Gundermann)	7	X		-													
Hedera helix (Efeu)	7	X		-													
Lamium album (Weiße Taubnessel)	7	X		-													
Poa nemoralis (Hain-Rispengras)	7	X		-													
Poa pratensis (Wiesen-Rispengras)	7	X		-													
Poa trivialis (Gewöhnliches Rispengras)	7	X		-													
Prunus spinosa spinosa (Schlehe)	7	X		-													
Quercus robur (Stiel-Eiche)	7	X		-													
Ranunculus acris (Scharfer Hahnenfuß)	7	X		-													
Ranunculus repens (Kriechender Hahnenfuß)	7	X		-													
Rubus fruticosus agg. (Artengruppe Echte Brombeere)	7	X		-													
Rubus idaeus (Himbeere)	7	X		-													
Rumex acetosa (Großer Sauerampfer)	7	X		-													
Sambucus nigra (Schwarzer Holunder)	7	X		-													
Scrophularia nodosa (Knotige Braunwurz)	7	X		-													
Sorbus aucuparia (Eberesche)	7	X		-													
Stellaria holostea (Große Sternmiere)	7	X		-													
Trifolium repens (Weiß-Klee)	7	X		-													
Veronica chamaedrys (Gamander-Ehrenpreis)	7	X		-													
Vicia sepium (Zaun-Wicke)	7	X		-													

Erhebungsbogen

B

Projekt	Biotopkartierung Hamburg	Interne Nr.	59531
		DK5 DK5-GK	7630 7632
Handlungsbedarf	Nein	DK5 - Name	Havighorst bei Reinbek
Bearbeitung	BUC	Biotop-Nr. alt	151 17
Räumliche Abbildung	Linie	Kartierung	04.07.2000
Anzahl Abschnitte	2	Fläche / Länge [m²/m]	386,93
		Breite (lineare Abb.) [m]	

Pflanzenartenliste

Gruppe / Pflanzenart	MS	M	W	Vs	St	PA	Ph	Sz	VS	V	G	cf	§	Rote Liste			
														HH	ND	SH	D
Anzahl Rote Liste Arten																	
Anzahl Arten														31			

MS: Mengensystem; M: Mengenangabe, W: Bewertung der Art (FFH-Monitoring), Vs: Vegetationsschicht, St: Status, PA: Autor Phänologie; Ph: Phänologie, Sz: Soziabilität, VS: Vitalitätssystem; V: Vitalität, G: Geschlecht, cf: unsichere Bestimmung, §: Schutz nach BNatSchG, HH: Rote Liste Hamburg, Nds: Rote Liste Niedersachsen, SH: Rote Liste Schleswig-Holstein, D: Rote Liste Deutschland