

Erhebungsbogen

B

Projekt	Biotopkartierung Hamburg, Datenbestand aus FoxPro	Interne Nr.	59557
		DK5 DK5-GK	7630 7632
Handlungsbedarf	Nein	DK5 - Name	Havighorst bei Reinbek
Bearbeitung	HEW	Biotop-Nr. alt	148 12
Räumliche Abbildung	Linie	Kartierung	15.06.1982
Anzahl Abschnitte	1	Fläche / Länge [m²/m]	107,621
		Breite (lineare Abb.) [m]	

Gesetzlicher Schutz **_ kein gesetzl. Schutz kein gesetzlich geschütztes Biotop** **Schutz nur teilweise** **Nein**

Gesamtbewertung 0 keine Angabe

- Alter
- Belastungsgrad
- Ökolog. Funktion
- Seltenheit

Bestandsbeschreibung

In Teilbereichen befestigter Graben (FGA) mit z.T. bis 1m steil abfallenden Uferbereichen. Dichte Grasschicht aus Gemeinem Knautgras und Gemeinem Rispengras als Hauptbestandbildner, flächenweise dicht durchsetzt von Kriechendem Hahnenfuß, Wiesen-Kerbel, Wiesen-Bärenklau, Scharbockskraut, Brennessel. Vereinzelt Vorkommen von Kuckucks-Lichtnelke, Gundermann, Weißer Taubnessel und Wiesen-Sauerampfer.

Teilstrecke im Norden mit dichten, uferbegleitenden Gehölzen (WGN, 70%) aus Stiel-Eiche, Lorbeer-Weide und Schwarz-Erle. Mittelhohe bis hohe Baumschicht mit alten, z.T. vielstämmig durchgewachsenen Baumweiden, gebietsweise mehrreihig ausgeprägt. Streckenweise niedrige bis mittelhohe Strauchschicht aus vereinzelt Büschen von Schwarzem Holunder, Brombeere, Weiden, Schneeball, Schwarz-Erle. Auch in lichterem Bereichen der Gehölze kaum ausgeprägte Feucht- und Gewässervegetation.

Beobachtung von Singdrossel, Goldammer, Grünling, Fitis, Buchfink, Amsel; Wasserfrosch;

Schwebfliegen, Kleinem Kohlweißling, Schwimmkäfern, Wiesenschauzikade, Hufeisen-Azurjungfer.

Spezielle Nutzungen: Keine (benachbart Kleingartenverein, Feld)

Nutzungsintensität: keine

Vorkommende Pflanzengesellschaften: O.A

Vorkommen an Biotoptypen

1	TF	Typ	HF	F.Anteil
2	BTYP	Biotoptyp		- gesetzl. Grundl.
3	Zusatz	Zusatz zum Biotoptypen		
4	LRT	Lebensraumtyp		
1	1		Ja	100 %
2	FG	Graben mit Stillgewässercharakter (2000)		
1	2			0 %
2	HGF	Naturnahes Gehölz feuchter bis nasser Standorte (2000)		

Räumliche Lage

Lagebeschreibung	Östlich der Straße Asbrookdamm		
Nachbarnutzung/en			
Rechtswert (X)	576940	Hochwert (Y)	5930656
Bezirk	Bergedorf	Naturraum	Glinder Geest (696.10)
Stadtteil (OT-Nr.)	Lohbrügge (601)	Gemarkung	Boberg (605)
Digitaler Grünplan	<input checked="" type="checkbox"/> Hafengesamtgebiet	<input type="checkbox"/> Ramsargebiet	<input type="checkbox"/> EG-Vogelschutzgeb.
Ausgleichsflächen	<input type="checkbox"/> Biosphärenreservat	<input type="checkbox"/> Nationalpark	<input type="checkbox"/>
NSG / ND / LSG	LSG Boberg [HH-2048 / Anteil: 100%]		

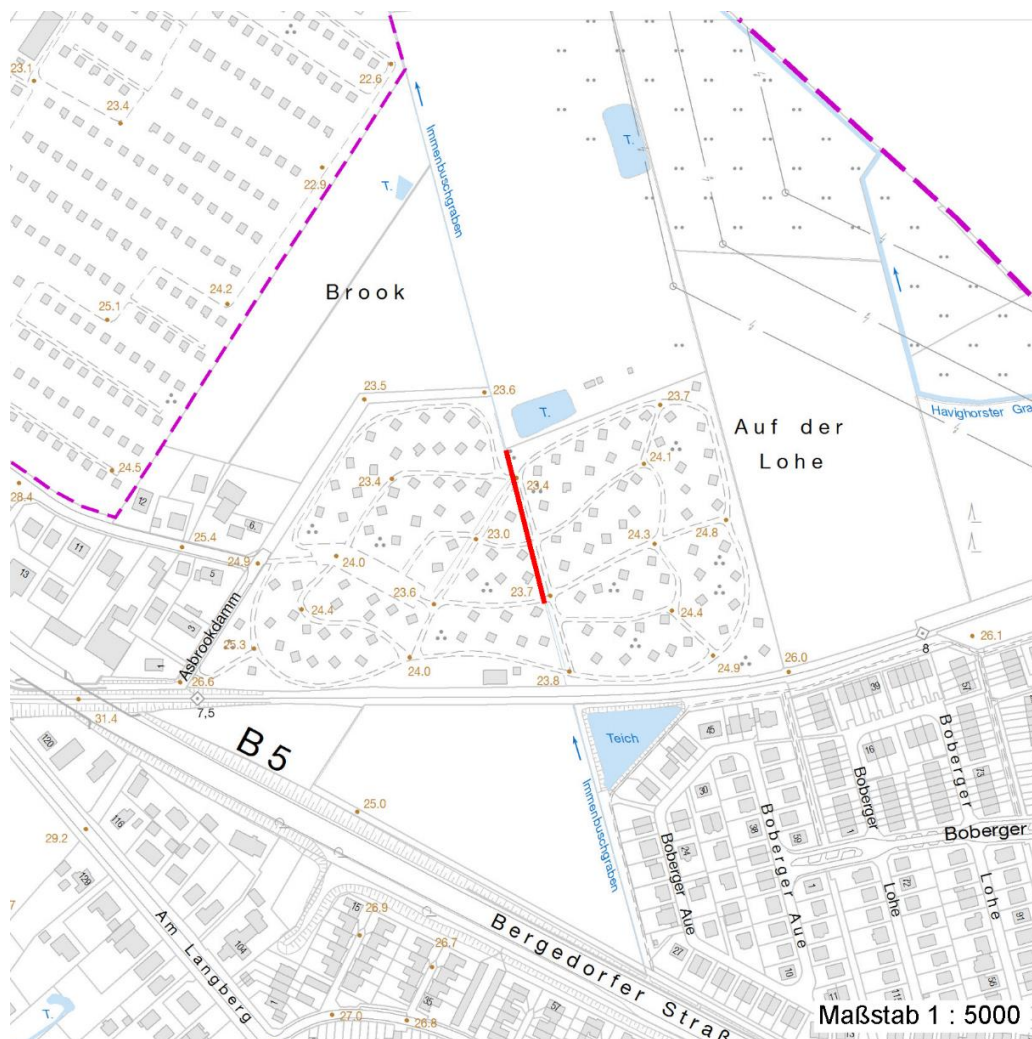
Projekt	Biotopkartierung Hamburg, Datenbestand aus FoxPro	Interne Nr.	59557
		DK5 DK5-GK	7630 7632
		DK5 - Name	Havighorst bei Reinbek
Handlungsbedarf	Nein	Biotop-Nr. alt	148 12
Bearbeitung	HEW	Kartierung	15.06.1982
Räumliche Abbildung	Linie	Fläche / Länge [m²/m]	107,621
Anzahl Abschnitte	1	Breite (lineare Abb.) [m]	

Räumliche Lage

FFH-GEBIET

Wasserschutzgebiet

Karte



Weitere Angaben

Merkmal	Wert
Auswertung	
zoologisch bedeutsame Strukturen	Kleingewässer
Bedeutung für Tiergruppe	Amphibien, Laichgewässer, Sommerquartiere
	Vögel
	Insekten

Erhebungsbogen

B

Projekt	Biotopkartierung Hamburg, Datenbestand aus FoxPro	Interne Nr. DK5 DK5-GK	59557 7630	7632
Handlungsbedarf	Nein	DK5 - Name	Havighorst bei Reinbek	
Bearbeitung	HEW	Biotop-Nr. alt	148	12
Räumliche Abbildung	Linie	Kartierung	15.06.1982	
Anzahl Abschnitte	1	Fläche / Länge [m²/m]	107,621	
		Breite (lineare Abb.) [m]		

Teilflächenbeschreibung

Teilflächentyp		Teilflächen-Nr.	1
Biotoptyp	Graben mit Stillgewässercharakter (2000)	Biotoptyp	FG
- Zusatz		- gesetzl. Grundl.	
FFH-LRT		FFH-LRT	
Beschreibung		Entw.potential LRT	
		Hauptfläche	Ja
		Flächenanteil	100 %
		FFH-Unters.Fläche	Nein
		Saatgutfläche	Nein

Zeigerwerte der Pflanzenartenliste (Auswertung)

Standort	Belichtung	halbsonnig bis halbschattig	6,3
Boden	Feuchte	mäßig feucht und wechselfeucht	5,9
	Stickstoff (N)	stickstoffreich	6,6
	Reaktion	schwach sauer	6,2
Vegetation	Mahdverträglichkeit	mäßig schnittverträglich (erster Schnitt nicht vor 1. Juli)	5,5
Zeigerwerte	Futterwert	geringwertiges Futter	3,2
	Wechselfeuchteanzeiger		4
	Giftpflanzen		1
	Überschw.anzeiger		2

Pflanzenartenliste

Gruppe / Pflanzenart	MS	M	W	Vs	St	PA	Ph	Sz	VS	V	G	cf	§	Rote Liste			
														HH	ND	SH	D
Tracheobionta (Gefäßpflanzen)																	
Alnus glutinosa (Schwarz-Erle)	7	X		-													
Alopecurus pratensis (Wiesen-Fuchsschwanz)	7	X		-													
Anthriscus sylvestris (Wiesen-Kerbel)	7	X		-													
Artemisia vulgaris (Gewöhnlicher Beifuß)	7	X		-													
Corylus avellana (Haselnuss)	7	X		-													
Crataegus monogyna (Eingrifflicher Weißdorn)	7	X		-													
Dactylis glomerata (Wiesen-Knäuelgras)	7	X		-													
Ficaria verna (Scharbockskraut)	7	X		-													
Glechoma hederacea (Gundermann)	7	X		-													
Heracleum sphondylium (Wiesen-Bärenklau)	7	X		-													
Impatiens glandulifera (Drüsiges Springkraut)	7	X		-													
Lamium album (Weiße Taubnessel)	7	X		-													
Lychnis flos-cuculi (Kuckucks-Lichtnelke)	7	X		-											3		
Poa pratensis (Wiesen-Rispengras)	7	X		-													
Poa trivialis (Gewöhnliches Rispengras)	7	X		-													
Polygonatum multiflorum (Vielblütige Weißwurz)	7	X		-													
Populus tremula (Zitter-Pappel)	7	X		-													
Quercus robur (Stiel-Eiche)	7	X		-													
Ranunculus repens (Kriechender Hahnenfuß)	7	X		-													

Erhebungsbogen

B

Projekt	Biotopkartierung Hamburg, Datenbestand aus FoxPro	Interne Nr.	59557
		DK5 DK5-GK	7630 7632
Handlungsbedarf	Nein	DK5 - Name	Havighorst bei Reinbek
Bearbeitung	HEW	Biotop-Nr. alt	148 12
Räumliche Abbildung	Linie	Kartierung	15.06.1982
Anzahl Abschnitte	1	Fläche / Länge [m²/m]	107,621
		Breite (lineare Abb.) [m]	

Pflanzenartenliste

Gruppe / Pflanzenart	MS	M	W	Vs	St	PA	Ph	Sz	VS	V	G	cf	§	Rote Liste				
														HH	ND	SH	D	
Rubus fruticosus agg. (Artengruppe Echte Brombeere)	7	X		-														
Rumex acetosa (Großer Sauerampfer)	7	X		-														
Rumex obtusifolius (Stumpfbblätteriger Ampfer)	7	X		-														
Salix aurita (Ohr-Weide)	7	X		-														
Salix caprea (Sal-Weide)	7	X		-														
Salix pentandra (Lorbeer-Weide)	7	X		-													3	
Sambucus racemosa (Trauben-Holunder)	7	X		-														
Sorbus aucuparia (Eberesche)	7	X		-														
Stellaria holostea (Große Sternmiere)	7	X		-														
Stellaria media (Vogelmiere)	7	X		-														
Trifolium pratense (Rot-Klee)	7	X		-														
Urtica dioica (Große Brennessel)	7	X		-														
Veronica chamaedrys (Gamander-Ehrenpreis)	7	X		-														
Viburnum opulus (Gewöhnlicher Schneeball)	7	X		-														
Anzahl Rote Liste Arten														1	1			
Anzahl Arten														33				

MS: Mengensystem; M: Mengenangabe, W: Bewertung der Art (FFH-Monitoring), Vs: Vegetationsschicht, St: Status, PA: Autor Phänologie; Ph: Phänologie, Sz: Soziabilität, VS: Vitalitätssystem; V: Vitalität, G: Geschlecht, cf: unsichere Bestimmung, §: Schutz nach BNatSchG, HH: Rote Liste Hamburg, Nds: Rote Liste Niedersachsen, SH: Rote Liste Schleswig-Holstein, D: Rote Liste Deutschland

Teilflächenbeschreibung

Teilflächentyp		Teilflächen-Nr.	2
Biototyp	Naturnahes Gehölz feuchter bis nasser Standorte (2000)	Biototyp	HGF
- Zusatz		- gesetzl. Grundl.	
FFH-LRT		FFH-LRT	
Beschreibung		Entw.potential LRT	
		Hauptfläche	
		Flächenanteil	0 %
		FFH-Unters.Fläche	Nein
		Saatgutfläche	Nein