

Erhebungsbogen

B

Projekt	Biotopkartierung Hamburg	Interne Nr.	59539
		DK5 DK5-GK	7630 7632
Handlungsbedarf	Nein	DK5 - Name	Havighorst bei Reinbek
Bearbeitung	BUC	Biotop-Nr. alt	147 11
Räumliche Abbildung	Linie	Kartierung	04.07.2000
Anzahl Abschnitte	2	Fläche / Länge [m²/m]	265,735
		Breite (lineare Abb.) [m]	

Gesetzlicher Schutz § 14 (2) 2.2 Knicks **Schutz nur teilweise** **Nein**

Gesamtbewertung	5	Noch wertvoll, gut entwicklungsfähig
– Alter	5	Biotop mittleren Alters, 20 bis 50 Jahre
– Belastungsgrad	5	Flächenhaft mittlere oder örtlich starke Belastung
– Ökolog. Funktion	6	Hohe Bedeutung in einem Biotopkomplex, für den lokalen Biotopverbund oder als Puffer
– Seltenheit	6	Seltener Biotoptyp, ohne seltene oder bedrohte Pflges., ungesättigtes Artenspektrum, reliktsische RL-Arten

Bestandsbeschreibung

Strauch-Baum-Knick am Rande der Kleingartenanlage. Der Wall hat überwiegend eine Höhe von 1m, im nördlichen Teil wesit er abschnittsweise jedoch nur noch sehr geringe Höhen auf. Die Baumschicht besteht aus lockeren, mittelhohen Schwarz-Erlen, Stiel-Eichen, Hänge-Birken.

In der meist dichten, mittelhohen, mehrreihigen Strauchschicht aus dominierender, mehrstämmiger Schwarz-Erle, eingestreutem Holunder, Faulbaum, Weißdorn und niedrigem, z.T. dichtem Brombeer- und Himbeergebüsch. Die Strauchschicht im östlichen Abschnitt ist sehr dicht, jedoch auf der Seite zur Kleingartenanlage abschnittsweise heckenartig geschnitten. Die Strauchschicht im Norden ist stellenweise sehr lückig ausgebildet.

Aufgrund der Nähe zur Kleingartenanlage finden sich an vielen Stellen Ablagerungen von Gartenabfällen

Vorkommen an Biotoptypen

1	TF	Typ	HF	F.Anteil
2	BTYP	Biotoptyp	- gesetzl. Grundl.	
3	Zusatz	Zusatz zum Biotoptypen		
4	LRT	Lebensraumtyp		
1	1		Ja	100 %
2	HWM	Strauch-Baum-Knick (2000)		

Räumliche Lage

Lagebeschreibung	Rund um die Kleingartenanlage "Auf der Lohe"		
Nachbarnutzung/en	Kleingartenanlage, landwirtschaftliche Flächen und Gartenbauflächen		
Rechtswert (X)	577093	Hochwert (Y)	5930647
Bezirk	Bergedorf	Naturraum	Glinder Geest (696.10)
Stadtteil (OT-Nr.)	Lohbrügge (601)	Gemarkung	Boberg (605)
Digitaler Grünplan	<input checked="" type="checkbox"/> Hafengesamtgebiet	<input type="checkbox"/> Ramsargebiet	<input type="checkbox"/> EG-Vogelschutzgeb.
Ausgleichsflächen	<input type="checkbox"/> Biosphärenreservat	<input type="checkbox"/> Nationalpark	<input type="checkbox"/>
NSG / ND / LSG	LSG Boberg [HH-2048 / Anteil: 100%]		
FFH-GEBIET			
Wasserschutzgebiet			

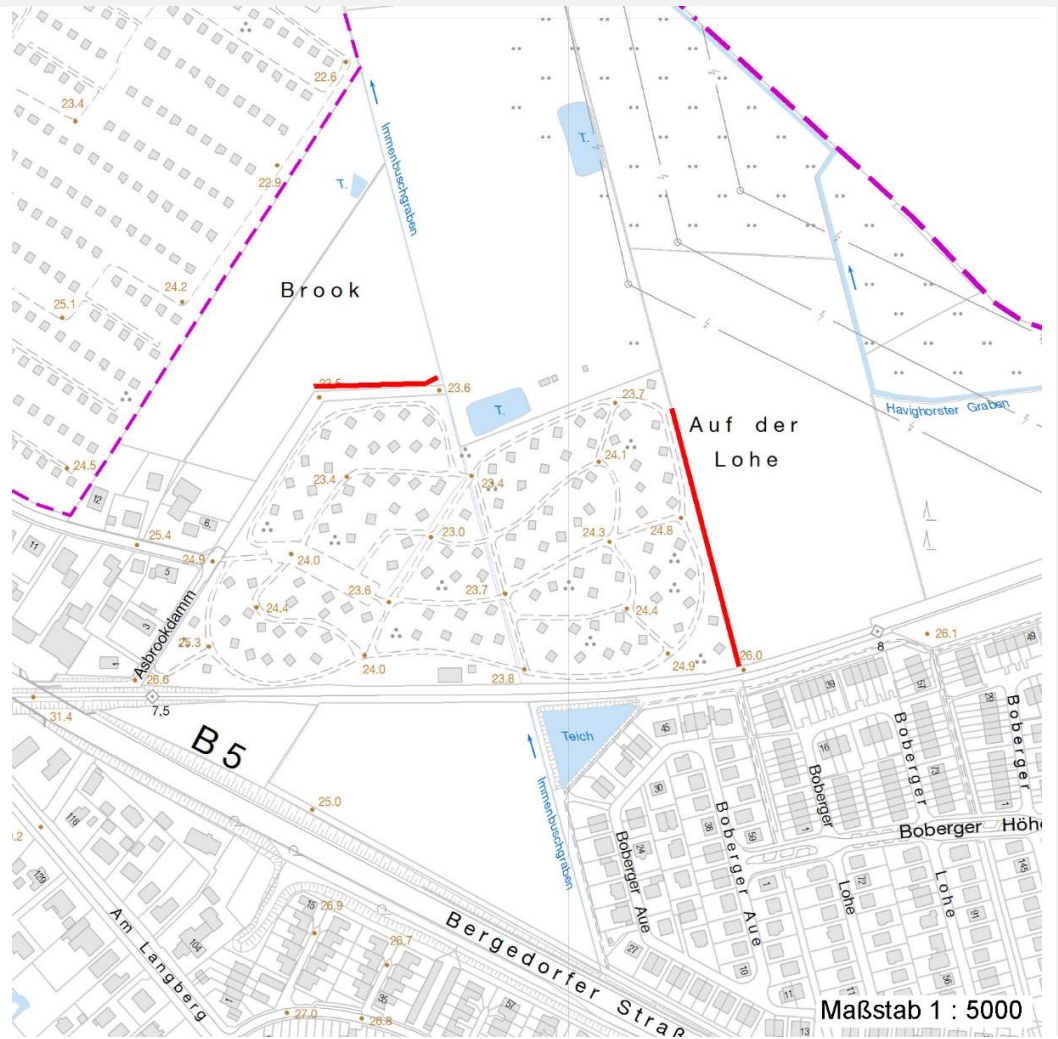
Erhebungsbogen

B

Projekt	Biotopkartierung Hamburg	Interne Nr.	59539
		DK5 DK5-GK	7630 7632
		DK5 - Name	Havighorst bei Reinbek
Handlungsbedarf	Nein	Biotop-Nr. alt	147 11
Bearbeitung	BUC	Kartierung	04.07.2000
Räumliche Abbildung	Linie	Fläche / Länge [m²/m]	265,735
Anzahl Abschnitte	2	Breite (lineare Abb.) [m]	

Räumliche Lage

Karte



Weitere Erhebungsbögen

Interne Nr.	Interne Nr. Zuordnung	DK5	Biotop-Nr.	Kartierung	Zuordnung	DK5 (GK)	Biotop-Nr. (alt)
59539	59521	7630	147	15.06.1982	K	7632	11
59539	59514	7630	158	16.09.2008	N	7632	68
59539	119023	7630	751	01.07.2017	N		

Zuordnung: N = nachfolgende Kartierung, K = weitere Kartierungen (zeitlich vorher oder nachher)

Foto

Interne Nr.	Index	Dateiname	Aufnahmerichtung
44995	0	7630_147_040700_1.JPG	

Weitere Angaben

Merkmal	Wert
---------	------

Auswertung

20.04.2020

Erhebungsbogen

B

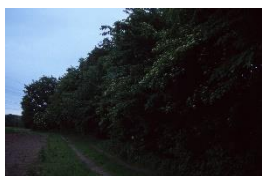
Projekt	Biotopkartierung Hamburg	Interne Nr.	59539
		DK5 DK5-GK	7630 7632
Handlungsbedarf	Nein	DK5 - Name	Havighorst bei Reinbek
Bearbeitung	BUC	Biotop-Nr. alt	147 11
Räumliche Abbildung	Linie	Kartierung	04.07.2000
Anzahl Abschnitte	2	Fläche / Länge [m²/m]	265,735
		Breite (lineare Abb.) [m]	

Weitere Angaben

Merkmal	Wert
Gefährdung / Einflüsse	Beseitigung der Knicks Müllablagerung Mangelnde Pflege
Wertgesichtspunkte	Reste von kulturhistorisch typischen Strukturen
Bedeutung für Tiergruppe	Insekten, allgemein Vögel
Maßnahmen	Beseitigen von Müll, Gartenabfällen u.a Knickpflege

Foto

Fotodatei	7630_147_040700_1.JPG	Fotodatei
Bildbeschreibung	k.A.	Bildbeschreibung
Aufnahmerichtung		Aufnahmerichtung



Teilflächenbeschreibung

Teilflächentyp		Teilflächen-Nr.	1
Biotoptyp	Strauch-Baum-Knick (2000)	Biotoptyp	HWM
- Zusatz		- gesetzl. Grundl.	
FFH-LRT		FFH-LRT	
Beschreibung		Entw.potential LRT	
		Hauptfläche	Ja
		Flächenanteil	100 %
		FFH-Unters.Fläche	Nein
		Saatgutfläche	Nein

Erhebungsbogen

B

Projekt	Biotopkartierung Hamburg	Interne Nr.	59539
		DK5 DK5-GK	7630 7632
Handlungsbedarf	Nein	DK5 - Name	Havighorst bei Reinbek
Bearbeitung	BUC	Biotop-Nr. alt	147 11
Räumliche Abbildung	Linie	Kartierung	04.07.2000
Anzahl Abschnitte	2	Fläche / Länge [m²/m]	265,735
		Breite (lineare Abb.) [m]	

Weitere Angaben

Merkmal	Wert
Boden	
Feuchte	5 - frisch und mäßig frisch
Stickstoffgehalt	7 - stickstoffreich
Standort, Relief	
Relief	Knickwall
Neigung - Gelände	N0 - nicht geneigt (<2 %)
Ausrichtung	FL - flach, keine Exposition
Belichtung	4 - schattig bis halbschattig
Luft	keine Besonderheiten
Veg. - Deckg./Ant.	
Gesamt	100 %
1. Baumschicht	45 %
Strauchschicht	45 %
1. Krautschicht	35 %

Zeigerwerte der Pflanzenartenliste (Auswertung)

Standort	Belichtung	halbsonnig bis halbschattig	6,4
Boden	Feuchte	mäßig feucht und wechselfeucht	6,3
	Stickstoff (N)	mäßig stickstoffarm bis stickstoffreich	6,2
	Reaktion	mäßig sauer	5,4
Vegetation	Mahdverträglichkeit	mäßig schnittverträglich (erster Schnitt nicht vor 1. Juli)	4,8
Zeigerwerte	Futterwert	geringwertiges Futter	2,7
	Wechselfeuchteanzeiger		6
	Giftpflanzen		4
	Überschw.anzeiger		6

Pflanzenartenliste

Gruppe / Pflanzenart	MS	M	W	Vs	St	PA	Ph	Sz	VS	V	G	cf	Rote Liste					
													§	HH	ND	SH	D	
Tracheobionta (Gefäßpflanzen)																		
Acer pseudoplatanus (Berg-Ahorn)	7	X		-														
Alnus glutinosa (Schwarz-Erle)	7	X		-														
Alopecurus pratensis (Wiesen-Fuchsschwanz)	7	X		-														
Anthriscus sylvestris (Wiesen-Kerbel)	7	X		-														
Armoracia rusticana (Meerrettich)	7	X		-														
Artemisia vulgaris (Gewöhnlicher Beifuß)	7	X		-														
Betula pendula (Hänge-Birke)	7	X		-														
Carpinus betulus (Hainbuche)	7	X		-														
Cerastium holosteoides (Gewöhnliches Hornkraut)	7	X		-														
Cirsium arvense (Acker-Kratzdistel)	7	X		-														
Corylus avellana (Haselnuss)	7	X		-														
Crataegus monogyna (Eingrifflicher Weißdorn)	7	X		-														
Dactylis glomerata (Wiesen-Knäuelgras)	7	X		-														
Deschampsia cespitosa (Rasen-Schmiele)	7	X		-														
Elymus repens (Gewöhnliche Quecke)	7	X		-														

Erhebungsbogen

B

Projekt	Biotopkartierung Hamburg		Interne Nr.	59539
			DK5 DK5-GK	7630 7632
Handlungsbedarf	Nein		DK5 - Name	Havighorst bei Reinbek
Bearbeitung	BUC	Kopie	Nein	Biotop-Nr. alt
Räumliche Abbildung	Linie			147 11
Anzahl Abschnitte	2			Kartierung
				04.07.2000
				Fläche / Länge [m²/m]
				265,735
				Breite (lineare Abb.) [m]

Pflanzenartenliste

Gruppe / Pflanzenart	MS	M	W	Vs	St	PA	Ph	Sz	VS	V	G	cf	Rote Liste						
													§	HH	ND	SH	D		
Epilobium hirsutum (Zottiges Weidenröschen)	7	X		-															
Fallopia japonica (Japanischer Staudenknöterich)	7	X		-															
Festuca rubra (Rot-Schwingel)	7	X		-															
Frangula alnus (Faulbaum)	7	X		-															
Glechoma hederacea (Gundermann)	7	X		-															
Heracleum sphondylium (Wiesen-Bärenklau)	7	X		-															
Holcus lanatus (Wolliges Honiggras)	7	X		-															
Holcus mollis (Weiches Honiggras)	7	X		-															
Humulus lupulus (Hopfen)	7	X		-															
Impatiens parviflora (Kleinblütiges Springkraut)	7	X		-															
Iris pseudacorus (Gelbe Schwertlilie)	7	X		-												b			
Juncus effusus (Flatter-Binse)	7	X		-															
Lonicera periclymenum (Wald-Geißblatt)	7	X		-															
Lysimachia vulgaris (Gewöhnlicher Gilbweiderich)	7	X		-															
Poa nemoralis (Hain-Rispengras)	7	X		-															
Poa pratensis (Wiesen-Rispengras)	7	X		-															
Poa trivialis (Gewöhnliches Rispengras)	7	X		-															
Polygonatum multiflorum (Vielblütige Weißwurz)	7	X		-															
Quercus robur (Stiel-Eiche)	7	X		-															
Ranunculus acris (Scharfer Hahnenfuß)	7	X		-															
Ranunculus flammula (Brennender Hahnenfuß)	7	X		-														V	
Ranunculus repens (Kriechender Hahnenfuß)	7	X		-															
Ranunculus sceleratus (Gift-Hahnenfuß)	7	X		-															
Rubus fruticosus agg. (Artengruppe Echte Brombeere)	7	X		-															
Rubus idaeus (Himbeere)	7	X		-															
Rumex acetosa (Großer Sauerampfer)	7	X		-															
Rumex obtusifolius (Stumpfbblätteriger Ampfer)	7	X		-															
Salix spec. (Weide)	7	X		-															
Sambucus nigra (Schwarzer Holunder)	7	X		-															
Sorbus aucuparia (Eberesche)	7	X		-															
Stellaria holostea (Große Sternmiere)	7	X		-															
Urtica dioica (Große Brennnessel)	7	X		-															
Viburnum opulus (Gewöhnlicher Schneeball)	7	X		-															
																		Anzahl Rote Liste Arten	1
																		Anzahl Arten	48

MS: Mengensystem; M: Mengenangabe, W: Bewertung der Art (FFH-Monitoring), Vs: Vegetationsschicht, St: Status, PA: Autor Phänologie; Ph: Phänologie, Sz: Soziabilität, VS: Vitalitätssystem; V: Vitalität, G: Geschlecht, cf: unsichere Bestimmung, §: Schutz nach BNatSchG, HH: Rote Liste Hamburg, Nds: Rote Liste Niedersachsen, SH: Rote Liste Schleswig-Holstein, D: Rote Liste Deutschland