

Erhebungsbogen

B

Projekt	Biotopkartierung Hamburg	Interne Nr.	59516
		DK5 DK5-GK	7630 7632
Handlungsbedarf	Nein	DK5 - Name	Havighorst bei Reinbek
Bearbeitung	BUC	Biotop-Nr. alt	142 4
Räumliche Abbildung	Linie	Kartierung	04.07.2000
Anzahl Abschnitte	1	Fläche / Länge [m²/m]	678,798
		Breite (lineare Abb.) [m]	

Gesetzlicher Schutz	§ 14 (2) 2.2 Knicks	Schutz nur teilweise	Nein
----------------------------	---------------------	-----------------------------	-------------

Gesamtbewertung	5	Noch wertvoll, gut entwicklungsfähig
– Alter	6	Biotop mittleren Alters, 50 bis 100 Jahre
– Belastungsgrad	5	Flächenhaft mittlere oder örtlich starke Belastung
– Ökolog. Funktion	6	Hohe Bedeutung in einem Biotopkomplex, für den lokalen Biotopverbund oder als Puffer
– Seltenheit	5	Seltener Biotoptyp, floristisch stark verarmt, ohne seltener Pflges. od. verbr. artenreicher Biotoptyp

Bestandsbeschreibung

Knick zwischen Getreidefeldern bzw. parallel eines Weges gelegen mit überwiegend flachem Wall. Dichte Baumschicht aus niedrigen bis mittelhohen Bäumen der Stiel-Eiche, Hainbuche, Schwarz-Erle, Ein- und Zweigriffligem Weißdorn, Ulme, Schlehe, insgesamt ohne ausgeprägte Dominanzen.

Meist dichte Strauchschicht aus mittelhohen bis hohen Gehölzen von Ein- und Zweigriffligem Weißdorn, Hasel, Schlehe, Zitter-Pappel, Schwarz-Erle und Schwarzem Holunder, insgesamt ohne ausgeprägte Dominanzen. Gehölzschicht meist mehrreihig über eine Breite von 7m ausgedehnt bei stufenlosem Übergang der Strauchschicht zur Baumschicht.

Bis 2m breite, dichte, hohe Krautschicht aus dichter Grasschicht mit Quecke und Wiesen-Rispengras als Hauptbestandsbildner, locker bis dicht durchsetzt von Hain-Rispengras, Wiesen-Kerbel, Brennessel, Giersch und Acker-Kratzdistel.

Vorkommen an Biotoptypen

1	TF	Typ	HF	F.Anteil
2	BTYP	Biotoptyp	- gesetzl. Grundl.	
3	Zusatz	Zusatz zum Biotoptypen		
4	LRT	Lebensraumtyp		
1	1		Ja	100 %
2	HWM	Strauch-Baum-Knick (2000)		

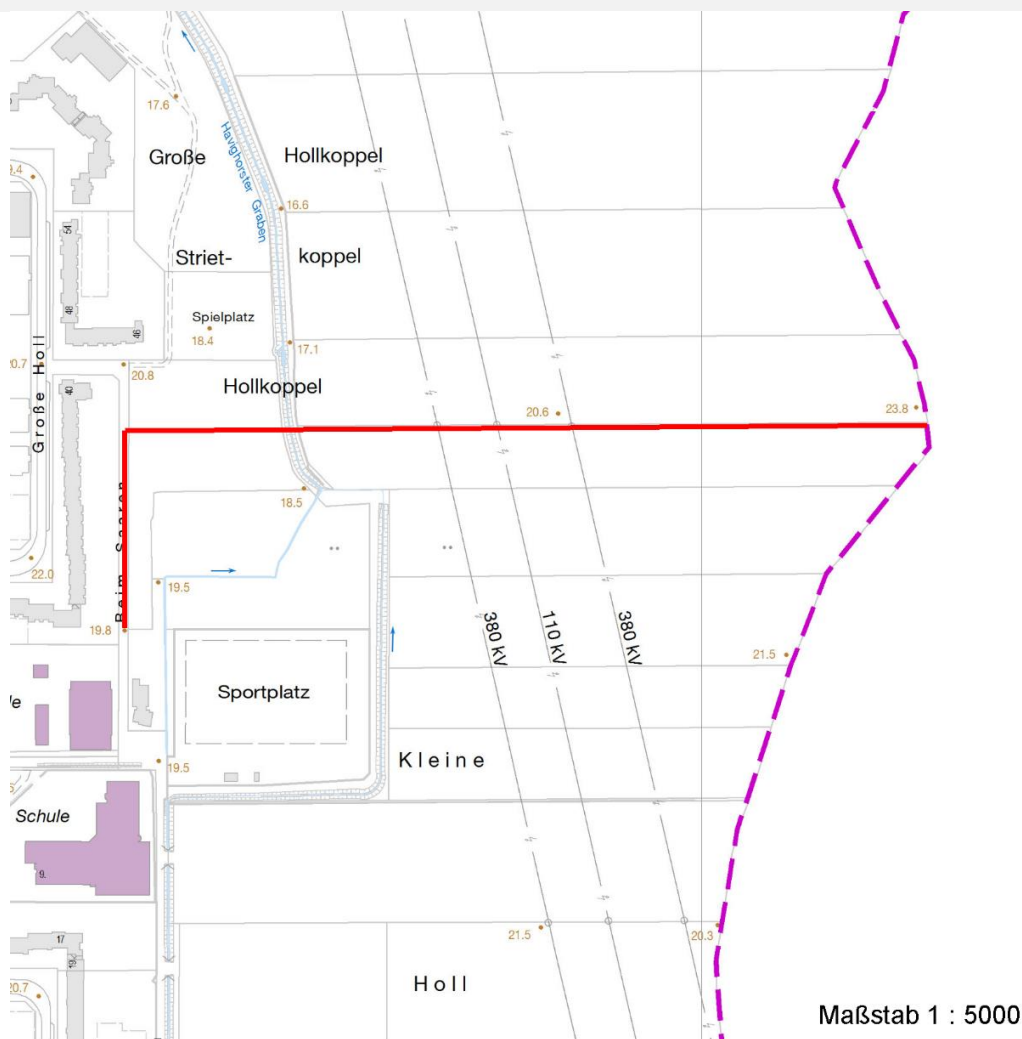
Räumliche Lage

Lagebeschreibung	Östlich der Siedlung Mümmelmannsberg		
Nachbarnutzung/en	Landwirtschaftliche Nutzfläche (zur Zeit der Kartierung Acker) und landwirtschaftliche Wege		
Rechtswert (X)	576880	Hochwert (Y)	5931718
Bezirk	Hamburg-Mitte	Naturraum	Glinder Geest (696.10)
Stadtteil (OT-Nr.)	Billstedt (130)	Gemarkung	Kirchsteinbek (112)
Digitaler Grünplan	<input type="checkbox"/> Hafengesamtgebiet	<input type="checkbox"/> Ramsargebiet	<input type="checkbox"/> EG-Vogelschutzgeb.
Ausgleichsflächen	<input type="checkbox"/> Biosphärenreservat	<input type="checkbox"/> Nationalpark	<input type="checkbox"/>
NSG / ND / LSG	LSG Öjendorf-Billstedter Geest [HH-2016 / Anteil: 80%]		
FFH-GEBIET			
Wasserschutzgebiet			

Projekt	Biotopkartierung Hamburg	Interne Nr.	59516
		DK5 DK5-GK	7630 7632
Handlungsbedarf	Nein	DK5 - Name	Havighorst bei Reinbek
Bearbeitung	BUC	Biotop-Nr. alt	142 4
Räumliche Abbildung	Linie	Kartierung	04.07.2000
Anzahl Abschnitte	1	Fläche / Länge [m²/m]	678,798
		Breite (lineare Abb.) [m]	

Räumliche Lage

Karte



Weitere Erhebungsbögen

Interne Nr.	Interne Nr. Zuordnung	DK5	Biotop-Nr.	Kartierung	Zuordnung	DK5 (GK)	Biotop-Nr. (alt)
59516	59511	7630	142	15.05.1982	K	7632	4
59516	59525	7630	156	16.09.2008	N	7632	64

Zuordnung: N = nachfolgende Kartierung, K = weitere Kartierungen (zeitlich vorher oder nachher)

Foto

Interne Nr.	Index	Dateiname	Aufnahmerichtung
44989	0	7630_142_040700_1.JPG	

Weitere Angaben

Merkmal	Wert
Auswertung	
Gefährdung / Einflüsse	Beseitigung der Knicks

Erhebungsbogen

B

Projekt	Biotopkartierung Hamburg	Interne Nr.	59516
		DK5 DK5-GK	7630 7632
Handlungsbedarf	Nein	DK5 - Name	Havighorst bei Reinbek
Bearbeitung	BUC	Biotop-Nr. alt	142 4
Räumliche Abbildung	Linie	Kartierung	04.07.2000
Anzahl Abschnitte	1	Fläche / Länge [m²/m]	678,798
		Breite (lineare Abb.) [m]	

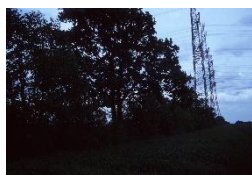
Weitere Angaben

Merkmal	Wert
Wertgesichtspunkte	Ablagerung von Muell / Gartenabfaellen Fehlende Pflege Artenreich Strukturvielfalt
Bedeutung für Tiergruppe	Reste von kulturhistorisch typischen Strukturen Insekten Vögel
Maßnahmen	Beseitigen von Muell, Gartenabfaellen u.a Knickpflege

Foto

Fotodatei 7630_142_040700_1.JPG
Bildbeschreibung k.A.
Aufnahmerichtung

Fotodatei
Bildbeschreibung
Aufnahmerichtung



Teilflächenbeschreibung

Teilflächentyp		Teilflächen-Nr.	1
Biotoptyp	Strauch-Baum-Knick (2000)	Biotoptyp	HWM
- Zusatz		- gesetzl. Grundl.	
FFH-LRT		FFH-LRT	
Beschreibung		Entw.potential LRT	
		Hauptfläche	Ja
		Flächenanteil	100 %
		FFH-Unters.Fläche	Nein
		Saatgutfläche	Nein

Erhebungsbogen

B

Projekt	Biotopkartierung Hamburg	Interne Nr.	59516
		DK5 DK5-GK	7630 7632
Handlungsbedarf	Nein	DK5 - Name	Havighorst bei Reinbek
Bearbeitung	BUC	Biotop-Nr. alt	142 4
Räumliche Abbildung	Linie	Kartierung	04.07.2000
Anzahl Abschnitte	1	Fläche / Länge [m²/m]	678,798
		Breite (lineare Abb.) [m]	

Weitere Angaben

Merkmal	Wert
Boden	
Feuchte	4 - mäßig trocken und wechsell trocken
Stickstoffgehalt	7 - stickstoffreich
Standort, Relief	
Relief	Knickwall
Neigung - Gelände	N1 - sehr schwach geneigt (2-3,5 %)
Ausrichtung	V - Verschiedene
Belichtung	5 - halbschattig
Luft	keine Besonderheiten
Veg. - Deckg./Ant.	
Gesamt	100 %
1. Baumschicht	30 %
Strauchschicht	75 %
1. Krautschicht	55 %

Zeigerwerte der Pflanzenartenliste (Auswertung)

Standort	Belichtung	halbsonnig	6,6
Boden	Feuchte	frisch und mäßig frisch	5,5
	Stickstoff (N)	stickstoffreich	6,7
	Reaktion	neutral	6,6
Vegetation	Mahdverträglichkeit	mäßig schnittverträglich (erster Schnitt nicht vor 1. Juli)	4,9
Zeigerwerte	Futterwert	geringwertiges Futter	3,1
	Wechselfeuchteanzeiger		4
	Giftpflanzen		0
	Überschw.anzeiger		2

Pflanzenartenliste

Gruppe / Pflanzenart	MS	M	W	Vs	St	PA	Ph	Sz	VS	V	G	cf	Rote Liste					
													§	HH	ND	SH	D	
Tracheobionta (Gefäßpflanzen)																		
Aegopodium podagraria (Giersch)	7	X		-														
Alnus glutinosa (Schwarz-Erle)	7	X		-														
Alopecurus pratensis (Wiesen-Fuchsschwanz)	7	X		-														
Anthriscus sylvestris (Wiesen-Kerbel)	7	X		-														
Artemisia vulgaris (Gewöhnlicher Beifuß)	7	X		-														
Betula pendula (Hänge-Birke)	7	X		-														
Carex hirta (Behaarte Segge)	7	X		-														
Carpinus betulus (Hainbuche)	7	X		-														
Cirsium arvense (Acker-Kratzdistel)	7	X		-														
Corylus avellana (Haselnuss)	7	X		-														
Crataegus laevigata (Zweigrifflicher Weißdorn)	7	X		-														
Crataegus monogyna (Eingrifflicher Weißdorn)	7	X		-														
Dactylis glomerata (Wiesen-Knäuelgras)	7	X		-														
Elymus repens (Gewöhnliche Quecke)	7	X		-														
Epilobium angustifolium (Schmalblättriges Weidenröschen)	7	X		-														

Erhebungsbogen

B

Projekt	Biotopkartierung Hamburg		Interne Nr.	59516	
			DK5 DK5-GK	7630	7632
Handlungsbedarf	Nein		DK5 - Name	Havighorst bei Reinbek	
Bearbeitung	BUC	Kopie	Biotop-Nr. alt	142	4
Räumliche Abbildung	Linie	Nein	Kartierung	04.07.2000	
Anzahl Abschnitte	1		Fläche / Länge [m²/m]	678,798	
			Breite (lineare Abb.) [m]		

Pflanzenartenliste

Gruppe / Pflanzenart	MS	M	W	Vs	St	PA	Ph	Sz	VS	V	G	cf	§	Rote Liste				
														HH	ND	SH	D	
Galium aparine (Kletten-Labkraut)	7	X		-														
Heraclium sphondylium (Wiesen-Bärenklau)	7	X		-														
Knautia arvensis (Acker-Knautie)	7	X		-										2		V		
Lamium album (Weiße Taubnessel)	7	X		-														
Plantago lanceolata (Spitz-Wegerich)	7	X		-														
Poa annua (Einjähriges Rispengras)	7	X		-														
Poa nemoralis (Hain-Rispengras)	7	X		-														
Poa pratensis (Wiesen-Rispengras)	7	X		-														
Populus tremula (Zitter-Pappel)	7	X		-														
Potentilla anserina (Gänse-Fingerkraut)	7	X		-														
Prunus padus (Echte Traubenkirsche)	7	X		-														
Prunus spinosa spinosa (Schlehe)	7	X		-														
Quercus robur (Stiel-Eiche)	7	X		-														
Ranunculus acris (Scharfer Hahnenfuß)	7	X		-														
Rosa canina (Hunds-Rose)	7	X		-														
Rubus fruticosus agg. (Artengruppe Echte Brombeere)	7	X		-														
Rubus idaeus (Himbeere)	7	X		-														
Rumex obtusifolius (Stumpfbblätteriger Ampfer)	7	X		-														
Sambucus nigra (Schwarzer Holunder)	7	X		-														
Stellaria holostea (Große Sternmiere)	7	X		-														
Symphytum officinale officinale (Echter Beinwell)	7	X		-														
Tanacetum vulgare (Rainfarn)	7	X		-														
Tussilago farfara (Huflattich)	7	X		-														
Ulmus glabra (Berg-Ulme)	7	X		-													V	
Urtica dioica (Große Brennnessel)	7	X		-														
Veronica chamaedrys (Gamander-Ehrenpreis)	7	X		-														
Vicia sepium (Zaun-Wicke)	7	X		-														
																Anzahl Rote Liste Arten	1	2
																Anzahl Arten	42	

MS: Mengensystem; M: Mengenangabe, W: Bewertung der Art (FFH-Monitoring), Vs: Vegetationsschicht, St: Status, PA: Autor Phänologie; Ph: Phänologie, Sz: Soziabilität, VS: Vitalitätssystem; V: Vitalität, G: Geschlecht, cf: unsichere Bestimmung, §: Schutz nach BNatSchG, HH: Rote Liste Hamburg, Nds: Rote Liste Niedersachsen, SH: Rote Liste Schleswig-Holstein, D: Rote Liste Deutschland