

Erhebungsbogen

B

Projekt	Biotopkartierung Hamburg, Datenbestand aus FoxPro	Interne Nr.	59467
		DK5 DK5-GK	7630 7632
Handlungsbedarf	Nein	DK5 - Name	Havighorst bei Reinbek
Bearbeitung	HEW	Biotop-Nr. alt	11 13
Räumliche Abbildung	Fläche	Kartierung	15.06.1982
Anzahl Abschnitte	1	Fläche / Länge [m²/m]	2306,1335
		Breite (lineare Abb.) [m]	

Gesetzlicher Schutz § 30 (2) 2.3 Röhrichte **Schutz nur teilweise** **Ja**

Gesamtbewertung 0 keine Angabe

- **Alter**
- **Belastungsgrad**
- **Ökolog. Funktion**
- **Seltenheit**

Bestandsbeschreibung

Kleine, mäßig feuchte Senke am Rande eines Getreidefeldes mit dichtem, üppig wachsendem Röhricht (GR) aus Rohrglanzgras, stellenweise dichter Hochstaudenflur (GH) aus Mädesüß, Flußampfer, vereinzelt Echtem Baldrian und eingestreutem Großseggenried (GG) aus Blasen-Segge und Schlank-Segge. Überwiegend im Randgebiet hohe Brennesseln, vereinzelt Wasser-Sumpfkresse, Sumpfergüßmeinnicht, Wasser-Schwertlilie, Sumpf-Dotterblume. Im südlichen Teil kleines Weidengebüsch.

Wertstufe: 7.

Spezielle Nutzungen: Keine (benachbart Getreidefeld, Knick)

Nutzungsintensität: keine

Vorkommende Pflanzengesellschaften: O.A

Vorkommen an Biotoptypen

1	TF	Typ	HF	F.Anteil
2	BTYP	Biotoptyp		- gesetzl. Grundl.
3	Zusatz	Zusatz zum Biotoptypen		
4	LRT	Lebensraumtyp		
1	1		Ja	70 %
2	NR	Röhricht (2000)		
4	kein LRT	kein Lebensraumtyp nach FFH-Richtlinie		
1	2			20 %
2	NU	Feuchte Staudensäume (2000)		
4	kein LRT	kein Lebensraumtyp nach FFH-Richtlinie		
1	3			10 %
2	NG	Seggen-, Binsen- und Simsenrieder nährstoffreicher Standorte (2000)		
4	kein LRT	kein Lebensraumtyp nach FFH-Richtlinie		

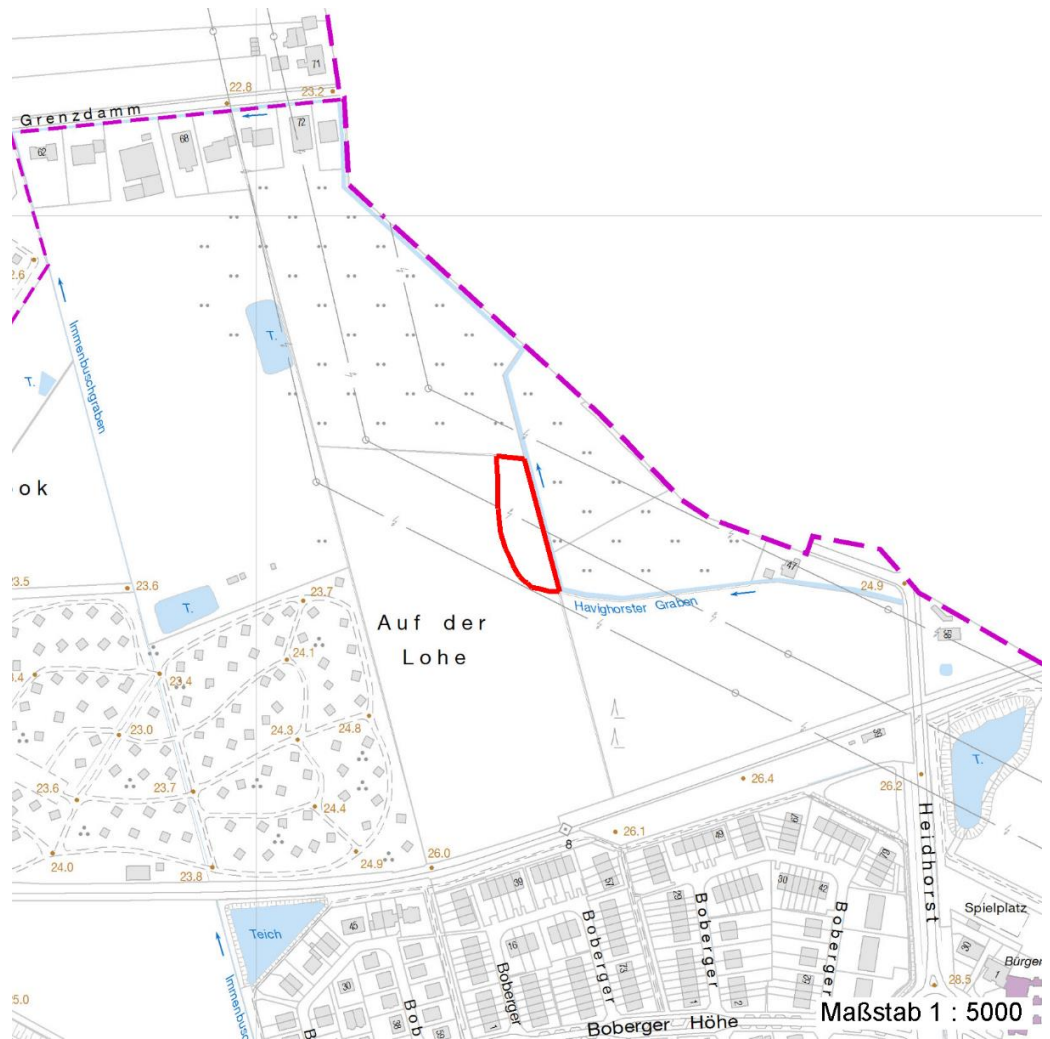
Räumliche Lage

Lagebeschreibung	Auf der Lohe		
Nachbarnutzung/en			
Rechtswert (X)	577181	Hochwert (Y)	5930790
Bezirk	Bergedorf	Naturraum	Glinder Geest (696.10)
Stadtteil (OT-Nr.)	Lohbrügge (601)	Gemarkung	Boberg (605)

Projekt	Biotopkartierung Hamburg, Datenbestand aus FoxPro	Interne Nr.	59467
		DK5 DK5-GK	7630 7632
		DK5 - Name	Havighorst bei Reinbek
Handlungsbedarf	Nein	Biotop-Nr. alt	11 13
Bearbeitung	HEW	Kartierung	15.06.1982
Räumliche Abbildung	Fläche	Fläche / Länge [m²/m]	2306,1335
Anzahl Abschnitte	1	Breite (lineare Abb.) [m]	

Räumliche Lage

Digitaler Grünplan	Hafengesamtgebiet	Ramsargebiet	EG-Vogelschutzgeb.
Ausgleichsflächen	Biosphärenreservat	Nationalpark	
NSG / ND / LSG	LSG Boberg [HH-2048 / Anteil: 100%]		
FFH-GEBIET			
Wasserschutzgebiet			
Karte			



Weitere Erhebungsbögen

Interne Nr.	Interne Nr. Zuordnung	DK5	Biotop-Nr.	Kartierung	Zuordnung	DK5 (GK)	Biotop-Nr. (alt)
59467	59468	7630	11	04.07.2000	K	7632	13
59467	59469	7630	11	16.09.2008	K	7632	13
59467	119586	7630	810	12.10.2017	N		

Zuordnung: N = nachfolgende Kartierung, K = weitere Kartierungen (zeitlich vorher oder nachher)

Erhebungsbogen

B

Projekt	Biotopkartierung Hamburg, Datenbestand aus FoxPro	Interne Nr. DK5 DK5-GK DK5 - Name Biotop-Nr. alt	59467 7630 7632 Havighorst bei Reinbek 11 13
Handlungsbedarf	Nein	Kartierung	15.06.1982
Bearbeitung	HEW	Fläche / Länge [m²/m]	2306,1335
Räumliche Abbildung	Fläche	Breite (lineare Abb.) [m]	
Anzahl Abschnitte	1		

Weitere Angaben

Merkmal	Wert
Auswertung	
zoologisch bedeutsame Strukturen	Blütenreiche Fluren
Maßnahmen	Pflege-Mahd im Abstand von 4 Jahren

Teilflächenbeschreibung

Teilflächentyp		Teilflächen-Nr.	1
Biotoptyp	Röhricht (2000)	Biotoptyp	NR
- Zusatz		- gesetzl. Grundl.	
FFH-LRT	kein Lebensraumtyp nach FFH-Richtlinie	FFH-LRT	kein LRT
Beschreibung		Entw.potential LRT	
		Hauptfläche	Ja
		Flächenanteil	70 %
		FFH-Unters.Fläche	Nein
		Saatgutfläche	Nein

Weitere Angaben

Merkmal	Wert
Standort, Relief	
Relief	Senke

Zeigerwerte der Pflanzenartenliste (Auswertung)

Standort	Belichtung	halbsonnig	7
Boden	Feuchte	naß	8,3
	Stickstoff (N)	mäßig stickstoffarm bis stickstoffreich	6,2
	Reaktion	schwach sauer	6,4
Vegetation	Mahdverträglichkeit	schnittempfindlich bis mäßig schnittverträglich	4,3
Zeigerwerte	Futterwert	sehr geringwertiges Futter	1,7
	Wechselfeuchteanzeiger		3
	Giftpflanzen		2
	Überschw.anzeiger		5

Pflanzenartenliste

Gruppe / Pflanzenart	MS	M	W	Vs	St	PA	Ph	Sz	VS	V	G	cf	Rote Liste					
													§	HH	ND	SH	D	
Tracheobionta (Gefäßpflanzen)																		
Caltha palustris (Sumpf-Dotterblume)	7	X		-											3	3	V	V
Carex acuta (Schlank-Segge)	7	X		-													V	
Carex vesicaria (Blasen-Segge)	7	X		-											2		V	
Epilobium hirsutum (Zottiges Weidenröschen)	7	X		-														
Filipendula ulmaria (Mädesüß)	7	X		-														
Galinsoga spec. (Franzosenkraut)	7	X		-														
Iris pseudacorus (Gelbe Schwertlilie)	7	X		-													b	
Juncus effusus (Flatter-Binse)	7	X		-														

Erhebungsbogen

B

Projekt	Biotopkartierung Hamburg, Datenbestand aus FoxPro	Interne Nr.	59467
		DK5 DK5-GK	7630 7632
Handlungsbedarf	Nein	DK5 - Name	Havighorst bei Reinbek
Bearbeitung	HEW	Biotop-Nr. alt	11 13
Räumliche Abbildung	Fläche	Kartierung	15.06.1982
Anzahl Abschnitte	1	Fläche / Länge [m²/m]	2306,1335
		Breite (lineare Abb.) [m]	

Pflanzenartenliste

Gruppe / Pflanzenart	MS	M	W	Vs	St	PA	Ph	Sz	VS	V	G	cf	§	Rote Liste				
														HH	ND	SH	D	
Myosotis scorpioides (Sumpf-Vergissmeinnicht)	7	X		-													V	
Phalaris arundinacea (Rohr-Glanzgras)	7	X		-														
Poa trivialis (Gewöhnliches Rispengras)	7	X		-														
Rorippa amphibia (Wasser-Sumpfkresse)	7	X		-														
Rumex hydrolapathum (Fluss-Ampfer)	7	X		-														
Salix spec. (Weide)	7	X		-														
Urtica dioica (Große Brennessel)	7	X		-														
Valeriana officinalis (Echter Baldrian)	7	X		-												D		D
Anzahl Rote Liste Arten														3	1	5	1	
Anzahl Arten														16				

MS: Mengensystem; M: Mengenangabe, W: Bewertung der Art (FFH-Monitoring), Vs: Vegetationsschicht, St: Status, PA: Autor Phänologie; Ph: Phänologie, Sz: Soziabilität, VS: Vitalitätssystem; V: Vitalität, G: Geschlecht, cf: unsichere Bestimmung, §: Schutz nach BNatSchG, HH: Rote Liste Hamburg, Nds: Rote Liste Niedersachsen, SH: Rote Liste Schleswig-Holstein, D: Rote Liste Deutschland

Teilflächenbeschreibung

Teilflächentyp		Teilflächen-Nr.	2
Biotoptyp	Feuchte Staudensäume (2000)	Biotoptyp	NU
- Zusatz		- gesetzl. Grundl.	
FFH-LRT	kein Lebensraumtyp nach FFH-Richtlinie	FFH-LRT	kein LRT
Beschreibung		Entw.potential LRT	
		Hauptfläche	
		Flächenanteil	20 %
		FFH-Unters.Fläche	Nein
		Saatgutfläche	Nein

Teilflächenbeschreibung

Teilflächentyp		Teilflächen-Nr.	3
Biotoptyp	Seggen-, Binsen- und Simsenrieder nährstoffreicher Standorte (2000)	Biotoptyp	NG
- Zusatz		- gesetzl. Grundl.	
FFH-LRT	kein Lebensraumtyp nach FFH-Richtlinie	FFH-LRT	kein LRT
Beschreibung		Entw.potential LRT	
		Hauptfläche	
		Flächenanteil	10 %
		FFH-Unters.Fläche	Nein
		Saatgutfläche	Nein

Erhebungsbogen

B

Projekt	Biotopkartierung Hamburg, Datenbestand aus FoxPro			Interne Nr.	59467
				DK5 DK5-GK	7630 7632
				DK5 - Name	Havighorst bei Reinbek
Handlungsbedarf	Nein			Biotop-Nr. alt	11 13
Bearbeitung	HEW	Kopie	Nein	Kartierung	15.06.1982
Räumliche Abbildung	Fläche			Fläche / Länge [m²/m]	2306,1335
Anzahl Abschnitte	1			Breite (lineare Abb.) [m]	