

Erhebungsbogen

B

Projekt	Biotopkartierung Hamburg	Interne Nr.	59468
		DK5 DK5-GK	7630 7632
Handlungsbedarf	Nein	DK5 - Name	Havighorst bei Reinbek
Bearbeitung	BUC	Biotop-Nr. alt	11 13
Räumliche Abbildung	Fläche	Kartierung	04.07.2000
Anzahl Abschnitte	1	Fläche / Länge [m²/m]	2294,495
		Breite (lineare Abb.) [m]	

Gesetzlicher Schutz § 30 (2) 2.3 Röhrichte **Schutz nur teilweise** Ja

Gesamtbewertung	7	Besonders wertvoll
– Alter	5	Biotop mittleren Alters, 20 bis 50 Jahre
– Belastungsgrad	7	Flächenhaft geringe oder Vorbelastung mit schwachem Einfluß
– Ökolog. Funktion	8	Wertbestimmender Bestandteil eines wertvollen Biotopkomplexes oder für den regionalen Biotopverbund.
– Seltenheit	7	Seltener Biotoptyp, mit seltenen oder bedrohten Pflges., gesättigtes Artenspektrum, einige RL-Arten

Bestandsbeschreibung

Kleine, mäßig feuchte Senke am Rande eines Getreidefeldes mit dichtem, üppig wachsendem Röhricht aus Rohrglanzgras, stellenweise dichter Hochstaudenflur aus Mädesüß, Flußampfer, vereinzelt Echtem Baldrian und eingestreutem Großseggen wie Blasen-Segge und Schlank-Segge. Überwiegend im Randgebiet Brennesseln, Wasser-Sumpfkresse, Sumpfergüßmeinnicht, Wasser-Schwertlilie und Sumpf-Dotterblume. Die gesamte Fläche ist umgeben von Erlen und im Süden entwickelt sich ein kleines Weidengebüsch

Vorkommen an Biotoptypen

1	TF	Typ	HF	F.Anteil
2	BTYP	Biotoptyp	- gesetzl. Grundl.	
3	Zusatz	Zusatz zum Biotoptypen		
4	LRT	Lebensraumtyp		
1	1		Ja	100 %
2	NRG	Rohrglanzgras-Röhricht (2000)		
4	kein LRT	kein Lebensraumtyp nach FFH-Richtlinie		

Räumliche Lage

Lagebeschreibung	westlich der Stadtgrenze, im Bereich des Flurstück "Auf der Lohe"		
Nachbarnutzung/en	Landwirtschaftliche Nutzfläche (Acker und Grünland)		
Rechtswert (X)	577181	Hochwert (Y)	5930790
Bezirk	Bergedorf	Naturraum	Glinder Geest (696.10)
Stadtteil (OT-Nr.)	Lohbrügge (601)	Gemarkung	Boberg (605)
Digitaler Grünplan	<input type="checkbox"/> Hafengesamtgebiet	<input type="checkbox"/> Ramsargebiet	<input type="checkbox"/> EG-Vogelschutzgeb.
Ausgleichsflächen	<input type="checkbox"/> Biosphärenreservat	<input type="checkbox"/> Nationalpark	<input type="checkbox"/>
NSG / ND / LSG	LSG Boberg [HH-2048 / Anteil: 100%]		
FFH-GEBIET			
Wasserschutzgebiet			

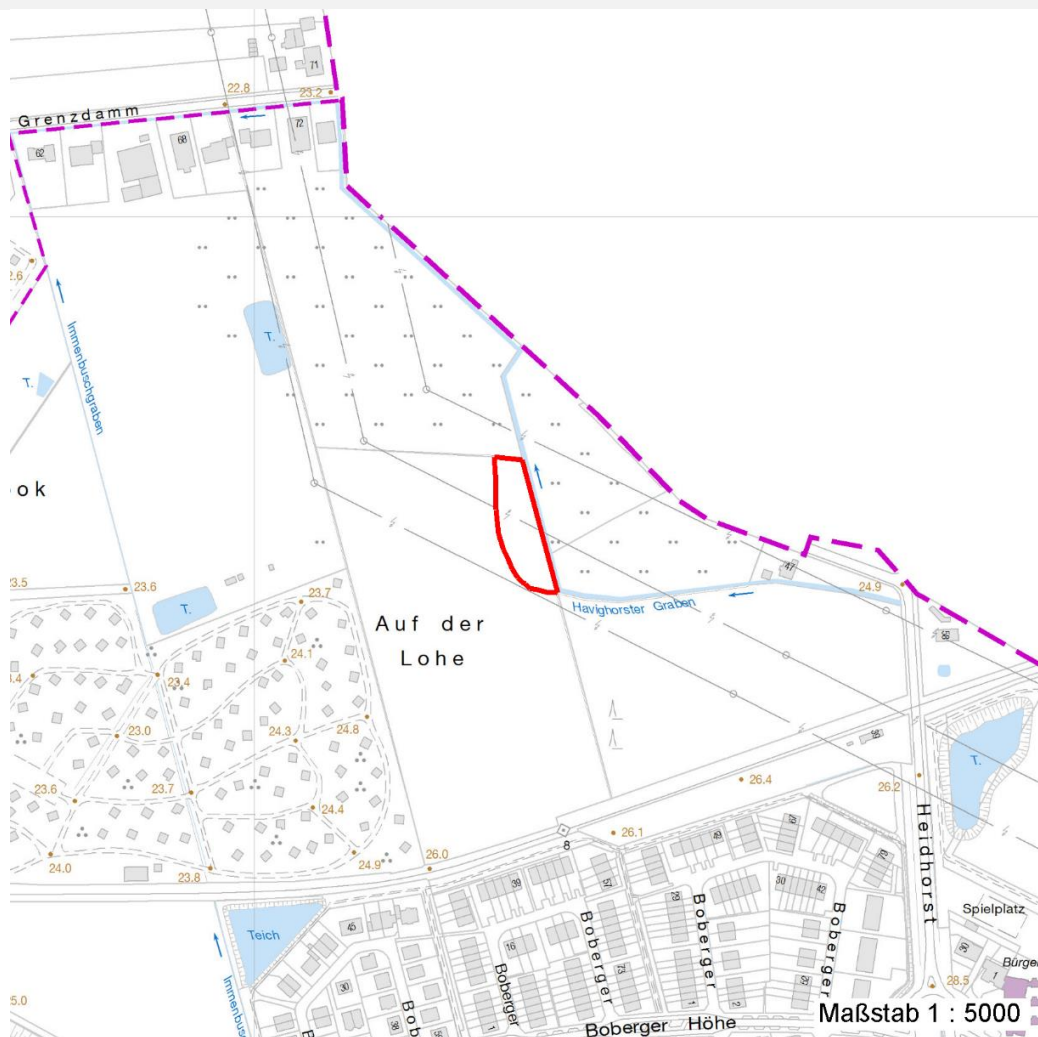
Erhebungsbogen

B

Projekt	Biotopkartierung Hamburg	Interne Nr.	59468
		DK5 DK5-GK	7630 7632
		DK5 - Name	Havighorst bei Reinbek
Handlungsbedarf	Nein	Biotop-Nr. alt	11 13
Bearbeitung	BUC	Kartierung	04.07.2000
Räumliche Abbildung	Fläche	Fläche / Länge [m²/m]	2294,495
Anzahl Abschnitte	1	Breite (lineare Abb.) [m]	

Räumliche Lage

Karte



Weitere Erhebungsbögen

Interne Nr.	Interne Nr. Zuordnung	DK5	Biotop-Nr.	Kartierung	Zuordnung	DK5 (GK)	Biotop-Nr. (alt)
59468	59467	7630	11	15.06.1982	K	7632	13
59468	59469	7630	11	16.09.2008	K	7632	13
59468	119586	7630	810	12.10.2017	N		

Zuordnung: N = nachfolgende Kartierung, K = weitere Kartierungen (zeitlich vorher oder nachher)

Foto

Interne Nr.	Index	Dateiname	Aufnahmerichtung
44981	0	7630_11_040700_1.JPG	

Weitere Angaben

Merkmal	Wert
---------	------

Auswertung

20.04.2020

Erhebungsbogen

B

Projekt	Biotopkartierung Hamburg	Interne Nr.	59468
		DK5 DK5-GK	7630 7632
Handlungsbedarf	Nein	DK5 - Name	Havighorst bei Reinbek
Bearbeitung	BUC	Biotop-Nr. alt	11 13
Räumliche Abbildung	Fläche	Kartierung	04.07.2000
Anzahl Abschnitte	1	Fläche / Länge [m²/m]	2294,495
		Breite (lineare Abb.) [m]	

Weitere Angaben

Merkmal	Wert
Gefährdung / Einflüsse	Entwässerung Eutrophierung
Wertgesichtspunkte	Wertvolle(r) Feuchtbiotop(e) Wichtige ökologische Ausgleichsfläche
zoologisch bedeutsame Strukturen	Blütenreiche Fluren
Bedeutung für Tiergruppe	Amphibien
Maßnahmen	Pflegemahd um Verbuschung zu verhindern
Größe	
Breite	30.00 m

Foto

Fotodatei	7630_11_040700_1.JPG	Fotodatei	
Bildbeschreibung	k.A.	Bildbeschreibung	
Aufnahmerichtung		Aufnahmerichtung	



Teilflächenbeschreibung

Teilflächentyp		Teilflächen-Nr.	1
Biotoptyp	Rohrglanzgras-Röhricht (2000)	Biotoptyp	NRG
- Zusatz		- gesetzl. Grundl.	
FFH-LRT	kein Lebensraumtyp nach FFH-Richtlinie	FFH-LRT	kein LRT
Beschreibung		Entw.potential LRT	
		Hauptfläche	Ja
		Flächenanteil	100 %
		FFH-Unters.Fläche	Nein
		Saatgutfläche	Nein

Erhebungsbogen

B

Projekt	Biotopkartierung Hamburg		Interne Nr.	59468
			DK5 DK5-GK	7630 7632
Handlungsbedarf	Nein		DK5 - Name	Havighorst bei Reinbek
Bearbeitung	BUC	Kopie	Nein	Biotop-Nr. alt
Räumliche Abbildung	Fläche			11 13
Anzahl Abschnitte	1			Kartierung
				04.07.2000
				Fläche / Länge [m²/m]
				2294,495
				Breite (lineare Abb.) [m]

Weitere Angaben

Merkmale	Wert
Boden	
Feuchte	9 - sehr naß
Stickstoffgehalt	7 - stickstoffreich
Standort, Relief	
Relief	Senke
Neigung - Gelände	N0 - nicht geneigt (<2 %)
Ausrichtung	FL - flach, keine Exposition
Belichtung	5 - halbschattig
Luft	windberuhigt
Veg. - Deckg./Ant.	
Gesamt	95 %
1. Baumschicht	10 %
1. Krautschicht	90 %

Zeigerwerte der Pflanzenartenliste (Auswertung)

Standort	Belichtung	halbsonnig	7
Boden	Feuchte	naß	8,1
	Stickstoff (N)	stickstoffreich	6,8
	Reaktion	neutral	6,9
Vegetation	Mahdverträglichkeit	mäßig schnittverträglich (erster Schnitt nicht vor 1. Juli)	4,8
Zeigerwerte	Futterwert	mäßige Futterqualität	4,2
	Wechselfeuchteanzeiger		5
	Giftpflanzen		2
	Überschw.anzeiger		8

Pflanzenartenliste

Gruppe / Pflanzenart	MS	M	W	Vs	St	PA	Ph	Sz	VS	V	G	cf	Rote Liste						
													§	HH	ND	SH	D		
Tracheobionta (Gefäßpflanzen)																			
Alnus glutinosa (Schwarz-Erle)	7	X		-															
Caltha palustris (Sumpf-Dotterblume)	7	X		-												3	3	V	V
Carex acuta (Schlank-Segge)	7	X		-														V	
Carex vesicaria (Blasen-Segge)	7	X		-												2		V	
Dactylis glomerata (Wiesen-Knäuelgras)	7	X		-															
Epilobium hirsutum (Zottiges Weidenröschen)	7	X		-															
Filipendula ulmaria (Mädesüß)	7	X		-															
Galinsoga spec. (Franzosenkraut)	7	X		-															
Humulus lupulus (Hopfen)	7	X		-															
Iris pseudacorus (Gelbe Schwertlilie)	7	X		-														b	
Juncus effusus (Flatter-Binse)	7	X		-															
Lycopus europaeus (Gewöhnlicher Wolfstrapp)	7	X		-															
Lysimachia vulgaris (Gewöhnlicher Gilbweiderich)	7	X		-															
Lythrum salicaria (Blut-Weiderich)	7	X		-															
Myosotis scorpioides (Sumpf-Vergissmeinnicht)	7	X		-															V
Phalaris arundinacea (Rohr-Glanzgras)	7	d		-															

Erhebungsbogen

B

Projekt	Biotopkartierung Hamburg		Interne Nr.	59468	
			DK5 DK5-GK	7630	7632
Handlungsbedarf	Nein		DK5 - Name	Havighorst bei Reinbek	
Bearbeitung	BUC	Kopie	Biotop-Nr. alt	11	13
Räumliche Abbildung	Fläche		Kartierung	04.07.2000	
Anzahl Abschnitte	1		Fläche / Länge [m²/m]	2294,495	
			Breite (lineare Abb.) [m]		

Pflanzenartenliste

Gruppe / Pflanzenart	MS	M	W	Vs	St	PA	Ph	Sz	VS	V	G	cf	§	Rote Liste				
														HH	ND	SH	D	
Phragmites australis (Schilf)	7	X		-														
Poa trivialis (Gewöhnliches Rispengras)	7	X		-														
Rorippa amphibia (Wasser-Sumpfkresse)	7	X		-														
Rumex hydrolapathum (Fluss-Ampfer)	7	X		-														
Salix spec. (Weide)	7	X		-														
Urtica dioica (Große Brennessel)	7	X		-														
Valeriana officinalis (Echter Baldrian)	7	X		-												D		D
Anzahl Rote Liste Arten													3	1	5	1		
Anzahl Arten													23					

MS: Mengensystem; M: Mengenangabe, W: Bewertung der Art (FFH-Monitoring), Vs: Vegetationsschicht, St: Status, PA: Autor Phänologie; Ph: Phänologie, Sz: Soziabilität, VS: Vitalitätssystem; V: Vitalität, G: Geschlecht, cf: unsichere Bestimmung, §: Schutz nach BNatSchG, HH: Rote Liste Hamburg, Nds: Rote Liste Niedersachsen, SH: Rote Liste Schleswig-Holstein, D: Rote Liste Deutschland