

Erhebungsbogen

B

Projekt	Biotopkartierung Hamburg, Datenbestand aus FoxPro	Interne Nr.	59167	
		DK5 DK5-GK	7628	7630
Handlungsbedarf	Nein	DK5 - Name	Boberg	
Bearbeitung	MEY	Biotop-Nr. alt	8	33
Räumliche Abbildung	Fläche	Kartierung	15.05.1991	
Anzahl Abschnitte	1	Fläche / Länge [m²/m]	3259,7851	
		Breite (lineare Abb.) [m]		

Gesetzlicher Schutz § 30 (2) 4.1 Bruchwälder **Schutz nur teilweise** **Nein**

Gesamtbewertung 0 keine Angabe

- Alter
- Belastungsgrad
- Ökolog. Funktion
- Seltenheit

Bestandsbeschreibung

Dichtes Feuchtgebüsch in direkter Nähe eines Bracks am Billwerder Billdeich.
 Baum-, Strauch- und Krautschicht arten- und individuenreich ausgebildet.
 Zahlreiche Schwarz-Erlen, mind. 50-jährige Silber-Weiden, dazwischen viel Schwarzer Holunder und Traubenkirsche.
 In der Krautschicht dominieren Japanischer Knöterich, Wasser-Schwaden und Brennessel.
 Durch Müll- und Schuttablagerungen, die bereits von der Vegetation überwachsen sind, tritt ein verändertes Bodenprofil auf.
 Sehr zahlreich ist das Vorkommen von Vogelarten: Amsel, Zilpzalp, Zaunkönig, Fasan, Fitis, Kohl- und Blaumeise, Buchfink, Schwanzmeise, Mönchsgrasmücke, Klappergrasmücke, Grünfink, Gartengrasmücke, Gelbspötter u.v.m.

Wertstufe: 5.

Spezielle Nutzungen: keine

Nutzungsintensität: keine

Vorkommende Pflanzengesellschaften: O.A

Vorkommen an Biotoptypen

1	TF	Typ	HF	F.Anteil
2	BTYP	Biotoptyp		- gesetzl. Grundl.
3	Zusatz	Zusatz zum Biotoptypen		
4	LRT	Lebensraumtyp		
1	1		Ja	55 %
2	WBE	Erlen- und Birkenbruchwald nährstoffreicher Standorte (2000)		
1	2			25 %
2	HF	Weidengebüsch der Auen, Ufer und sonstigen Feuchtstandorte (2000)		
4	kein LRT	kein Lebensraumtyp nach FFH-Richtlinie		
1	3			15 %
2	HGF	Naturnahes Gehölz feuchter bis nasser Standorte (2000)		
1	4			5 %
2	HRS	Sonstiges Sukzessionsgebüsch (2000)		

Räumliche Lage

Lagebeschreibung	Südwestlich Haus Nr. 416 Billwerder Billdeich		
Nachbarnutzung/en			
Rechtswert (X)	576755	Hochwert (Y)	5929006
Bezirk	Bergedorf	Naturraum	Vier- und Marschlande (673.10)
Stadtteil (OT-Nr.)	Billwerder (611)	Gemarkung	Billwerder (604)

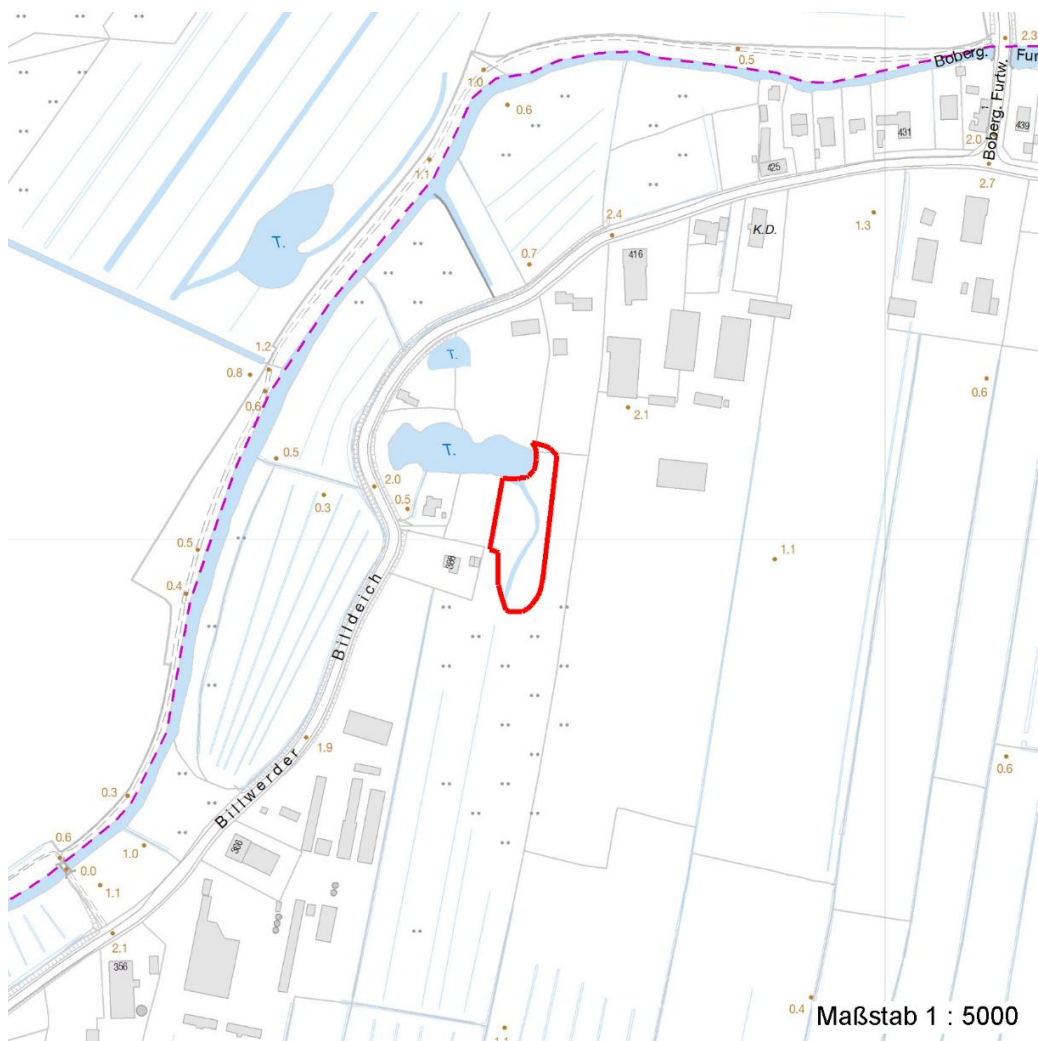
Erhebungsbogen

B

Projekt	Biotopkartierung Hamburg, Datenbestand aus FoxPro	Interne Nr.	59167	
		DK5 DK5-GK	7628	7630
		DK5 - Name	Boberg	
Handlungsbedarf	Nein	Biotop-Nr. alt	8	33
Bearbeitung	MEY	Kartierung	15.05.1991	
Räumliche Abbildung	Fläche	Fläche / Länge [m²/m]	3259,7851	
Anzahl Abschnitte	1	Breite (lineare Abb.) [m]		

Räumliche Lage

Digitaler Grünplan	Hafengesamtgebiet	Ramsargebiet	EG-Vogelschutzgeb.
Ausgleichsflächen NSG / ND / LSG	Biosphärenreservat	Nationalpark	
FFH-GEBIET			
Wasserschutzgebiet			
Karte			



Weitere Erhebungsbögen

Interne Nr.	Interne Nr. Zuordnung	DK5	Biotop-Nr.	Kartierung	Zuordnung	DK5 (GK)	Biotop-Nr. (alt)
59167	59168	7628	8	06.06.1998	K	7630	33

Zuordnung: N = nachfolgende Kartierung, K = weitere Kartierungen (zeitlich vorher oder nachher)

Weitere Angaben

Merkmal	Wert
Auswertung	

Erhebungsbogen

B

Projekt	Biotopkartierung Hamburg, Datenbestand aus FoxPro	Interne Nr. DK5 DK5-GK	59167 7628	7630
Handlungsbedarf	Nein	DK5 - Name	Boberg	
Bearbeitung	MEY	Biotop-Nr. alt	8	33
Räumliche Abbildung	Fläche	Kartierung	15.05.1991	
Anzahl Abschnitte	1	Fläche / Länge [m²/m]	3259,7851	
		Breite (lineare Abb.) [m]		

Weitere Angaben

Merkmal	Wert
Wertgesichtspunkte	Naturverjüngung Reste von naturraeumlich typischen Strukturen Oekologisch positive Entwicklungstendenz zu Wichtiger Teilbereich eines groesseren Landschaftskomplexes artenreiche Ausprägung artenreicher Buchenwald Strukturvielfalt Uferbegleitende Gehölze
zoologisch bedeutsame Strukturen	Reich an Kleinstrukturen Dichte spontane Gebüsche Nasse Mulden Totholz
Bedeutung für Tiergruppe	Alte Bäume mit Höhlen Vögel Insekten Säugetiere
Maßnahmen	Natuerliche Entwicklung (Sukzession) zulassen Keine Entwaesserung Erhaltung von toten und hohlen Baeumen Vermeidung von Eutrophierung Erhaltung der spontanen Vegetation

Teilflächenbeschreibung

Teilflächentyp		Teilflächen-Nr.	1
Biotoptyp	Erlen- und Birkenbruchwald nährstoffreicher Standorte (2000)	Biotoptyp	WBE
- Zusatz		- gesetzl. Grundl.	
FFH-LRT		FFH-LRT	
Beschreibung		Entw.potential LRT	
Standort: Substrat: Erde, z.T. Schutt, Laubhumus (natürlich)		Hauptfläche	Ja
		Flächenanteil	55 %
		FFH-Unters.Fläche	Nein
		Saatgutfläche	Nein

Erhebungsbogen

B

Projekt	Biotopkartierung Hamburg, Datenbestand aus FoxPro	Interne Nr. DK5 DK5-GK DK5 - Name Biotop-Nr. alt	59167 7628 Boberg 8	7630
Handlungsbedarf	Nein	Kartierung	15.05.1991	33
Bearbeitung	MEY	Fläche / Länge [m²/m]	3259,7851	
Räumliche Abbildung	Fläche	Breite (lineare Abb.) [m]		
Anzahl Abschnitte	1			

Weitere Angaben

Merkmal	Wert
Boden	
Feuchte	7 - feucht
Stickstoffgehalt	7 - stickstoffreich
Standort, Relief	
Relief	uneben
Belichtung	3 - schattig
Luft	windberuhigt
Veg. - Deckg./Ant.	
1. Baumschicht	50 %
Strauchschicht	70 %
1. Krautschicht	70 %
Mooschicht	10 %

Zeigerwerte der Pflanzenartenliste (Auswertung)

Standort	Belichtung	halbsonnig	7
Boden	Feuchte	naß	7,5
	Stickstoff (N)	sehr stickstoffreich	8,1
	Reaktion	schwach sauer	6,5
Vegetation	Mahdverträglichkeit	schnittempfindlich (nur Herbstschnitt vertragend)	3,2
Zeigerwerte	Futterwert	sehr geringwertiges Futter	2,3
	Wechselfeuchteanzeiger		3
	Giftpflanzen		2
	Überschw.anzeiger		6

Pflanzenartenliste

Gruppe / Pflanzenart	MS	M	W	Vs	St	PA	Ph	Sz	VS	V	G	cf	Rote Liste					
													§	HH	ND	SH	D	
Tracheobionta (Gefäßpflanzen)																		
Acer pseudoplatanus (Berg-Ahorn)	1	+		S														
Aegopodium podagraria (Giersch)	1	+		K1														
Alliaria petiolata (Knoblauchsrauke)	1	+		K1														
Alnus glutinosa (Schwarz-Erle)	7	h		B1														
Arrhenatherum elatius (Glatthafer)	1	+		K1														
Calystegia sepium (Zaun-Winde)	1	+		K1														
Cirsium vulgare (Gewöhnliche Kratzdistel)	1	+		K1														
Dryopteris carthusiana agg. (Artengruppe Dorniger Wurmfarne)	7	w		K1														
Fallopia japonica (Japanischer Staudenknöterich)	7	h		K1														
Ficaria verna (Scharbockskraut)	1	+		K1														
Fraxinus excelsior (Gewöhnliche Esche)	1	+		B1														
Galeopsis speciosa (Bunter Hohlzahn)	1	+		K1														
Glechoma hederacea (Gundermann)	1	+		K1														
Glyceria maxima (Wasser-Schwaden)	7	h		K1														
Holcus lanatus (Wolliges Honiggras)	1	+		K1														
Iris pseudacorus (Gelbe Schwertlilie)	1	+		K1										b				
Juncus effusus (Flatter-Binse)	1	+		K1														

Erhebungsbogen

B

Projekt	Biotopkartierung Hamburg, Datenbestand aus FoxPro	Interne Nr.	59167	
		DK5 DK5-GK	7628	7630
Handlungsbedarf	Nein	DK5 - Name	Boberg	
Bearbeitung	MEY	Biotop-Nr. alt	8	33
Räumliche Abbildung	Fläche	Kartierung	15.05.1991	
Anzahl Abschnitte	1	Fläche / Länge [m²/m]	3259,7851	
		Breite (lineare Abb.) [m]		

Pflanzenartenliste

Gruppe / Pflanzenart	MS	M	W	Vs	St	PA	Ph	Sz	VS	V	G	cf	§	Rote Liste				
														HH	ND	SH	D	
Lysimachia vulgaris (Gewöhnlicher Gilbweiderich)	1	+		K1														
Phragmites australis (Schilf)	1	+		K1														
Poa palustris (Sumpf-Rispengras)	1	+		K1														
Prunus padus (Echte Traubenkirsche)	1	+		B1														
Quercus rubra (Rot-Eiche)	1	+		K1														
Ribes rubrum (Rote Johannisbeere)	1	+		S														
Rosa spec. (Rose)	1	+		S														
Rumex hydrolapathum (Fluss-Ampfer)	1	+		K1														
Salix alba (Silber-Weide)	1	+		B1														
Salix cinerea (Grau-Weide)	1	+		S														
Sambucus nigra (Schwarzer Holunder)	7	h		S														
Solanum dulcamara (Bittersüßer Nachtschatten)	7	X		K1														
Sorbus aucuparia (Eberesche)	1	+		K1														
Symphytum officinale officinale (Echter Beinwell)	1	+		K1														
Urtica dioica (Große Brennessel)	7	h		K1														
Anzahl Rote Liste Arten																		
Anzahl Arten																	32	

MS: Mengensystem; M: Mengenangabe, W: Bewertung der Art (FFH-Monitoring), Vs: Vegetationsschicht, St: Status, PA: Autor Phänologie; Ph: Phänologie, Sz: Soziabilität, VS: Vitalitätssystem; V: Vitalität, G: Geschlecht, cf: unsichere Bestimmung, §: Schutz nach BNatSchG, HH: Rote Liste Hamburg, Nds: Rote Liste Niedersachsen, SH: Rote Liste Schleswig-Holstein, D: Rote Liste Deutschland

Teilflächenbeschreibung

Teilflächentyp		Teilflächen-Nr.	2
Biotoptyp	Weidengebüsch der Auen, Ufer und sonstigen Feuchtstandorte (2000)	Biotoptyp	HF
- Zusatz		- gesetzl. Grundl.	
FFH-LRT	kein Lebensraumtyp nach FFH-Richtlinie	FFH-LRT	kein LRT
Beschreibung		Entw.potential LRT	
		Hauptfläche	
		Flächenanteil	25 %
		FFH-Unters.Fläche	Nein
		Saatgutfläche	Nein

Erhebungsbogen

B

Projekt	Biotopkartierung Hamburg, Datenbestand aus FoxPro	Interne Nr.	59167	
		DK5 DK5-GK	7628	7630
Handlungsbedarf	Nein	DK5 - Name	Boberg	
Bearbeitung	MEY	Biotop-Nr. alt	8	33
Räumliche Abbildung	Fläche	Kartierung	15.05.1991	
Anzahl Abschnitte	1	Fläche / Länge [m²/m]	3259,7851	
		Breite (lineare Abb.) [m]		

Teilflächenbeschreibung

Teilflächentyp		Teilflächen-Nr.	3
Biotoptyp	Naturnahes Gehölz feuchter bis nasser Standorte (2000)	Biotoptyp	HGF
- Zusatz		- gesetzl. Grundl.	
FFH-LRT		FFH-LRT	
Beschreibung		Entw.potential LRT	
		Hauptfläche	
		Flächenanteil	15 %
		FFH-Unters.Fläche	Nein
		Saatgutfläche	Nein

Teilflächenbeschreibung

Teilflächentyp		Teilflächen-Nr.	4
Biotoptyp	Sonstiges Sukzessionsgebüsch (2000)	Biotoptyp	HRS
- Zusatz		- gesetzl. Grundl.	
FFH-LRT		FFH-LRT	
Beschreibung		Entw.potential LRT	
		Hauptfläche	
		Flächenanteil	5 %
		FFH-Unters.Fläche	Nein
		Saatgutfläche	Nein