

# Erhebungsbogen

**B**

<b>Projekt</b>	Biotopkartierung Hamburg, Datenbestand aus FoxPro	<b>Interne Nr.</b>	59168	
		<b>DK5   DK5-GK</b>	<b>7628</b>	7630
<b>Handlungsbedarf</b>	Nein	<b>DK5 - Name</b>	Boberg	
<b>Bearbeitung</b>	BUC	<b>Biotop-Nr.   alt</b>	<b>8</b>	33
<b>Räumliche Abbildung</b>	Fläche	<b>Kartierung</b>	06.06.1998	
<b>Anzahl Abschnitte</b>	1	<b>Fläche / Länge [m²/m]</b>	3259,7851	
		<b>Breite (lineare Abb.) [m]</b>		

**Gesetzlicher Schutz**    **\_ kein gesetzl. Schutz kein gesetzlich geschütztes Biotop**    **Schutz nur teilweise**    **Nein**

<b>Gesamtbewertung</b>	6	Wertvoll
– <b>Alter</b>	8	Biotop hohen Alters, 200 bis 500 Jahre
– <b>Belastungsgrad</b>	6	Flächenhaft geringe oder örtlich stärkere oder Vorbelastung mit deutlichem Einfluß
– <b>Ökolog. Funktion</b>	7	Sehr hohe Bedeutung in einem Biotopkomplex, für den lokalen Biotopverbund oder als Puffer
– <b>Seltenheit</b>	7	Seltener Biotoptyp, mit seltenen oder bedrohten Pflges., gesättigtes Artenspektrum, einige RL-Arten

## Bestandsbeschreibung

Natürlich entwickelter Sumpfwald in direkter Nähe eines Bracks am Billwerder Billdeich.  
 Baum-, Strauch- und Krautschicht arten- und individuenreich ausgebildet.  
 Zahlreiche Schwarz-Erlen, mind. 50-jährige Silber-Weiden, dazwischen viel Schwarzer Holunder und Traubenkirsche.  
 In der Krautschicht dominieren Japanischer Knöterich, Wasser-Schwaden und Brennessel.  
 Durch Müll- und Schuttablagerungen, die bereits von der Vegetation überwachsen sind, tritt ein verändertes Bodenprofil auf.  
 Sehr zahlreich ist das Vorkommen von Vogelarten: Amsel, Zilpzalp, Zaunkönig, Fasan, Fitis, Kohl- und Blaumeise, Buchfink, Schwanzmeise, Mönchsgrasmücke, Klappergrasmücke, Grünfink, Gartengrasmücke, Gelbspötter u.v.m.

## Vorkommen an Biotoptypen

1	TF	Typ	HF	F.Anteil
2	BTYP	Biotoptyp	- gesetzl. Grundl.	
3	Zusatz	Zusatz zum Biotoptypen		
4	LRT	Lebensraumtyp		
1	1		Ja	100 %
2	WS	Sumpfwald (2000)		

## Räumliche Lage

<b>Lagebeschreibung</b>	Billwerder Billdeichöstlich Haus Nr. 388			
<b>Nachbarnutzung/en</b>	Grünland, Wohnbebauung			
<b>Rechtswert (X)</b>	576755	<b>Hochwert (Y)</b>	5929006	
<b>Bezirk</b>	Bergedorf	<b>Naturraum</b>	Vier- und Marschlande (673.10)	
<b>Stadtteil (OT-Nr.)</b>	Billwerder (611)	<b>Gemarkung</b>	Billwerder (604)	
<b>Digitaler Grünplan</b>	<input type="checkbox"/> <b>Hafengesamtgebiet</b>	<input type="checkbox"/> <b>Ramsargebiet</b>	<input type="checkbox"/> <b>EG-Vogelschutzgeb.</b>	<input type="checkbox"/>
<b>Ausgleichsflächen</b>	<input type="checkbox"/> <b>Biosphärenreservat</b>	<input type="checkbox"/> <b>Nationalpark</b>	<input type="checkbox"/>	
<b>NSG / ND / LSG</b>				
<b>FFH-GEBIET</b>				
<b>Wasserschutzgebiet</b>				

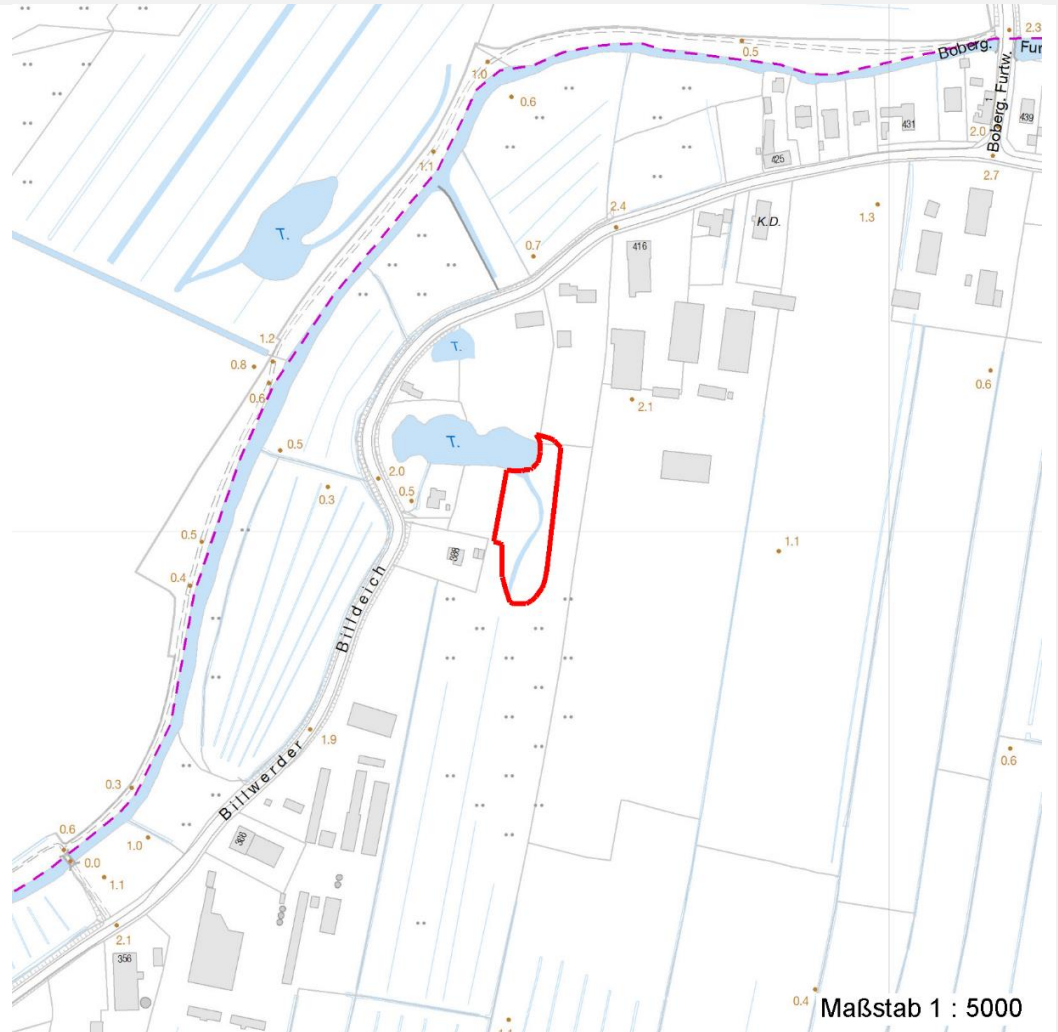
# Erhebungsbogen

**B**

<b>Projekt</b>	Biotopkartierung Hamburg, Datenbestand aus FoxPro	<b>Interne Nr.</b>	59168	
		<b>DK5   DK5-GK</b>	<b>7628</b>	7630
		<b>DK5 - Name</b>	Boberg	
<b>Handlungsbedarf</b>	Nein	<b>Biotop-Nr.   alt</b>	<b>8</b>	33
<b>Bearbeitung</b>	BUC	<b>Kartierung</b>	06.06.1998	
<b>Räumliche Abbildung</b>	Fläche	<b>Fläche / Länge [m<sup>2</sup>/m]</b>	3259,7851	
<b>Anzahl Abschnitte</b>	1	<b>Breite (lineare Abb.) [m]</b>		

## Räumliche Lage

### Karte



## Weitere Erhebungsbögen

Interne Nr.	Interne Nr. Zuordnung	DK5	Biotop-Nr.	Kartierung	Zuordnung	DK5 (GK)	Biotop-Nr. (alt)
59168	59167	7628	8	15.05.1991	K	7630	33
59168	59096	7628	71	19.09.2008	N	7630	106

Zuordnung: N = nachfolgende Kartierung, K = weitere Kartierungen (zeitlich vorher oder nachher)

## Foto

Interne Nr.	Index	Dateiname	Aufnahmerichtung
47105	0	7628_8_060698_1.JPG	

## Weitere Angaben

Merkmal	Wert
<b>Auswertung</b>	
Gefährdung / Einflüsse	Entwässerung

## Erhebungsbogen

**B**

<b>Projekt</b>	Biotopkartierung Hamburg, Datenbestand aus FoxPro	<b>Interne Nr.</b>	59168	
		<b>DK5   DK5-GK</b>	<b>7628</b>	7630
<b>Handlungsbedarf</b>	Nein	<b>DK5 - Name</b>	Boberg	
<b>Bearbeitung</b>	BUC	<b>Biotop-Nr.   alt</b>	<b>8</b>	33
<b>Räumliche Abbildung</b>	Fläche	<b>Kartierung</b>	06.06.1998	
<b>Anzahl Abschnitte</b>	1	<b>Fläche / Länge [m<sup>2</sup>/m]</b>	3259,7851	
		<b>Breite (lineare Abb.) [m]</b>		

### Weitere Angaben

Merkmal	Wert
Wertgesichtspunkte	Eutrophierung Oekologisch positive Entwicklungstendenz zu Reich an Kleinstrukturen Reste von naturraeumlich typischen Strukturen Strukturvielfalt Uferbegleitende Gehölze Wichtiger Teilbereich eines groesseren Landschaftskomplexes artenreiche Ausprägung artenreicher Buchenwald
zoologisch bedeutsame Strukturen	Naturverjüngung Totholz Alte Bäume mit Höhlen Dichte spontane Gebüsche
Bedeutung für Tiergruppe	Nasse Mulden Vögel Säugetiere
Maßnahmen	Insekten Naturerliche Entwicklung (Sukzession) zulassen Erhaltung der spontanen Vegetation Vermeidung von Eutrophierung Keine Entwaesserung Erhaltung von toten und hohlen Baeumen

### Foto

<b>Fotodatei</b>	7628_8_060698_1.JPG	<b>Fotodatei</b>	
<b>Bildbeschreibung</b>	k.A.	<b>Bildbeschreibung</b>	
<b>Aufnahmerichtung</b>		<b>Aufnahmerichtung</b>	



### Teilflächenbeschreibung

<b>Teilflächentyp</b>		<b>Teilflächen-Nr.</b>	1
<b>Biotoptyp</b>	Sumpfwald (2000)	<b>Biotoptyp</b>	WS
- Zusatz		- gesetzl. Grundl.	
<b>FFH-LRT</b>		<b>FFH-LRT</b>	
<b>Beschreibung</b>	Standort: Substrat: Erde, z.T. Schutt, Laubhumus (natürlich)	<b>Entw.potential LRT</b>	
		<b>Hauptfläche</b>	Ja
		<b>Flächenanteil</b>	100 %
		<b>FFH-Unters.Fläche</b>	Nein
		<b>Saatgutfläche</b>	Nein

# Erhebungsbogen

**B**

<b>Projekt</b>	Biotopkartierung Hamburg, Datenbestand aus FoxPro	<b>Interne Nr.</b> DK5   DK5-GK	59168 <b>7628</b>	7630
<b>Handlungsbedarf</b>	Nein	<b>DK5 - Name</b>	Boberg	
<b>Bearbeitung</b>	BUC	<b>Biotop-Nr.   alt</b>	<b>8</b>	33
<b>Räumliche Abbildung</b>	Fläche	<b>Kartierung</b>	06.06.1998	
<b>Anzahl Abschnitte</b>	1	<b>Fläche / Länge [m<sup>2</sup>/m]</b>	3259,7851	
		<b>Breite (lineare Abb.) [m]</b>		

## Weitere Angaben

Merkmal	Wert
<b>Boden</b>	
Feuchte	7 - feucht
Stickstoffgehalt	7 - stickstoffreich
<b>Standort, Relief</b>	
Relief	uneben
Neigung - Gelände	N0 - nicht geneigt (<2 %)
Ausrichtung	FL - flach, keine Exposition
Belichtung	3 - schattig
Luft	keine Besonderheiten
<b>Veg. - Deckg./Ant.</b>	
Gesamt	100 %
1. Baumschicht	50 %
Strauchschicht	70 %
1. Krautschicht	70 %

## Zeigerwerte der Pflanzenartenliste (Auswertung)

<b>Standort</b>	<b>Belichtung</b>	halbsonnig	7
<b>Boden</b>	<b>Feuchte</b>	naß	7,5
	<b>Stickstoff (N)</b>	sehr stickstoffreich	8,1
	<b>Reaktion</b>	schwach sauer	6,5
<b>Vegetation</b>	<b>Mahdverträglichkeit</b>	schnittempfindlich (nur Herbstschnitt vertragend)	3,2
<b>Zeigerwerte</b>	<b>Futterwert</b>	sehr geringwertiges Futter	2,3
	<b>Wechselfeuchteanzeiger</b>		3
	<b>Giftpflanzen</b>		2
	<b>Überschw.anzeiger</b>		6

## Pflanzenartenliste

Gruppe / Pflanzenart	MS	M	W	Vs	St	PA	Ph	Sz	VS	V	G	cf	Rote Liste					
													§	HH	ND	SH	D	
<b>Tracheobionta (Gefäßpflanzen)</b>																		
Acer pseudoplatanus (Berg-Ahorn)	1	+		S														
Aegopodium podagraria (Giersch)	1	+		K1														
Alliaria petiolata (Knoblauchsrauke)	1	+		K1														
Alnus glutinosa (Schwarz-Erle)	7	h		B1														
Arrhenatherum elatius (Glatthafer)	1	+		K1														
Calystegia sepium (Zaun-Winde)	1	+		K1														
Cirsium vulgare (Gewöhnliche Kratzdistel)	1	+		K1														
Dryopteris carthusiana agg. (Artengruppe Dorniger Wurmfarne)	7	w		K1														
Fallopia japonica (Japanischer Staudenknöterich)	7	h		K1														
Ficaria verna (Scharbockskraut)	1	+		K1														
Fraxinus excelsior (Gewöhnliche Esche)	1	+		B1														
Galeopsis speciosa (Bunter Hohlzahn)	1	+		K1														
Glechoma hederacea (Gundermann)	1	+		K1														
Glyceria maxima (Wasser-Schwaden)	7	h		K1														

# Erhebungsbogen

**B**

<b>Projekt</b>	Biotopkartierung Hamburg, Datenbestand aus FoxPro	<b>Interne Nr.</b>	59168	
		<b>DK5   DK5-GK</b>	<b>7628</b>	7630
<b>Handlungsbedarf</b>	Nein	<b>DK5 - Name</b>	Boberg	
<b>Bearbeitung</b>	BUC	<b>Biotop-Nr.   alt</b>	<b>8</b>	33
<b>Räumliche Abbildung</b>	Fläche	<b>Kartierung</b>	06.06.1998	
<b>Anzahl Abschnitte</b>	1	<b>Fläche / Länge [m<sup>2</sup>/m]</b>	3259,7851	
		<b>Breite (lineare Abb.) [m]</b>		

## Pflanzenartenliste

Gruppe / Pflanzenart	MS	M	W	Vs	St	PA	Ph	Sz	VS	V	G	cf	Rote Liste						
													§	HH	ND	SH	D		
Holcus lanatus (Wolliges Honiggras)	1	+		K1															
Iris pseudacorus (Gelbe Schwertlilie)	1	+		K1											b				
Juncus effusus (Flatter-Binse)	1	+		K1															
Lysimachia vulgaris (Gewöhnlicher Gilbweiderich)	1	+		K1															
Phragmites australis (Schilf)	1	+		K1															
Poa palustris (Sumpf-Rispengras)	1	+		K1															
Prunus padus (Echte Traubenkirsche)	1	+		B1															
Quercus rubra (Rot-Eiche)	1	+		K1															
Ribes rubrum (Rote Johannisbeere)	1	+		S															
Rosa spec. (Rose)	1	+		S															
Rumex hydrolapathum (Fluss-Ampfer)	1	+		K1															
Salix alba (Silber-Weide)	1	+		B1															
Salix cinerea (Grau-Weide)	1	+		S															
Sambucus nigra (Schwarzer Holunder)	7	h		S															
Solanum dulcamara (Bittersüßer Nachtschatten)	7	X		K1															
Sorbus aucuparia (Eberesche)	1	+		K1															
Symphytum officinale officinale (Echter Beinwell)	1	+		K1															
Urtica dioica (Große Brennessel)	7	h		K1															

**Anzahl Rote Liste Arten**

**Anzahl Arten**

**32**

MS: Mengensystem; M: Mengenangabe, W: Bewertung der Art (FFH-Monitoring), Vs: Vegetationsschicht, St: Status, PA: Autor Phänologie; Ph: Phänologie, Sz: Soziabilität, VS: Vitalitätssystem; V: Vitalität, G: Geschlecht, cf: unsichere Bestimmung, §: Schutz nach BNatSchG, HH: Rote Liste Hamburg, Nds: Rote Liste Niedersachsen, SH: Rote Liste Schleswig-Holstein, D: Rote Liste Deutschland