

Erhebungsbogen

B

Projekt	Biotopkartierung Hamburg	Interne Nr.	58985
		DK5 DK5-GK	7628 7630
		DK5 - Name	Boberg
Handlungsbedarf	Nein	Biotop-Nr. alt	77 112
Bearbeitung	BRA	Kartierung	11.09.2008
Räumliche Abbildung	Fläche	Fläche / Länge [m²/m]	42858,4376
Anzahl Abschnitte	1	Breite (lineare Abb.) [m]	

Gesetzlicher Schutz	_ kein gesetzl. Schutz kein gesetzlich geschütztes Biotop	Schutz nur teilweise	Nein
----------------------------	--	-----------------------------	-------------

Gesamtbewertung	6 Wertvoll
- Alter	4 Biotop mittleren Alters, 10 bis 20 Jahre
- Belastungsgrad	7 Flächenhaft geringe oder Vorbelastung mit schwachem Einfluß
- Ökolog. Funktion	6 Hohe Bedeutung in einem Biotopkomplex, für den lokalen Biotopverbund oder als Puffer
- Seltenheit	6 Seltener Biotoptyp, ohne seltene oder bedrohte Pflges., ungesättigtes Artenspektrum, reliktsische RL-Arten

Bestandsbeschreibung

Im Osten relativ dichter Gehölzbestand aus Birken, darunter auch Moor-Birken, Hänge-Birken und einem höheren Anteil Schwarz-Erlen. Im Westen mit höheren Anteilen von Espe, die einen trockeneresn Standort anzeigt. Am Boden ist z. T. ein ehemaliges, Nord-Süd verlaufendes Grabensystem erkennbar. Der Wald macht v.a. im Osten den Eindruck eines ehemaligen - heute jedoch recht trockenliegenden - Bruchwaldes. Mit intensiver bodennaher Strauchschicht aus Kratzbeeren. Krautvegetation ist im übrigen wenig erkennbar, vereinzelt kommt Breitblättriger Wurmfarne im Gebiet vor. Die Bäume erreichen Höhen um 15 bis 20 m und Stammdicken um 20-35 cm, stehen recht dicht, sind recht totholzreich. Der Bestand ist etwas überaltert mit hohen Anteilen von Totholz, darunter aber auch relativ dicht entwickeltem Jungwuchs aus v.a. Weißdorn, Holunder und Vogelbeere, die den jetzt trocken-mageren, bodensauren Standort anzeigt. Nur vereinzelt kommen Stiel-Eichen vor, die ein höheres Lebensalter erreichen können. Der Biotop umfasst im wesentlichen die alten Flächen 72 und 74, die sich kaum unterscheiden lassen

Vorkommen an Biotoptypen

1	TF	Typ	HF	F.Anteil
2	BTYP	Biotoptyp	- gesetzl. Grundl.	
3	Zusatz	Zusatz zum Biotoptypen		
4	LRT	Lebensraumtyp		
1	1		Ja	100 %
2	WPB	Birken- und Espen-Pionier- oder Vorwald (2000)		

Räumliche Lage

Lagebeschreibung	Zwischen Boberger Furtweg und Segelflugplatz		
Nachbarnutzung/en	Wald, Wege, Siedlungsrand im Norden, Trockenrasen		
Rechtswert (X)	576788	Hochwert (Y)	5929757
Bezirk	Bergedorf	Naturraum	Boberger Randmoorgebiet (673.11)
Stadtteil (OT-Nr.)	Lohbrügge (601)	Gemarkung	Boberg (605)
Digitaler Grünplan	<input type="checkbox"/> Hafengesamtgebiet	<input type="checkbox"/> Ramsargebiet	<input type="checkbox"/> EG-Vogelschutzgeb.
Ausgleichsflächen	<input type="checkbox"/> Biosphärenreservat	<input type="checkbox"/> Nationalpark	<input type="checkbox"/>
NSG / ND / LSG	NSG Boberger Niederung [HH-604 / Anteil: 100%]		
FFH-GEBIET			
Wasserschutzgebiet			

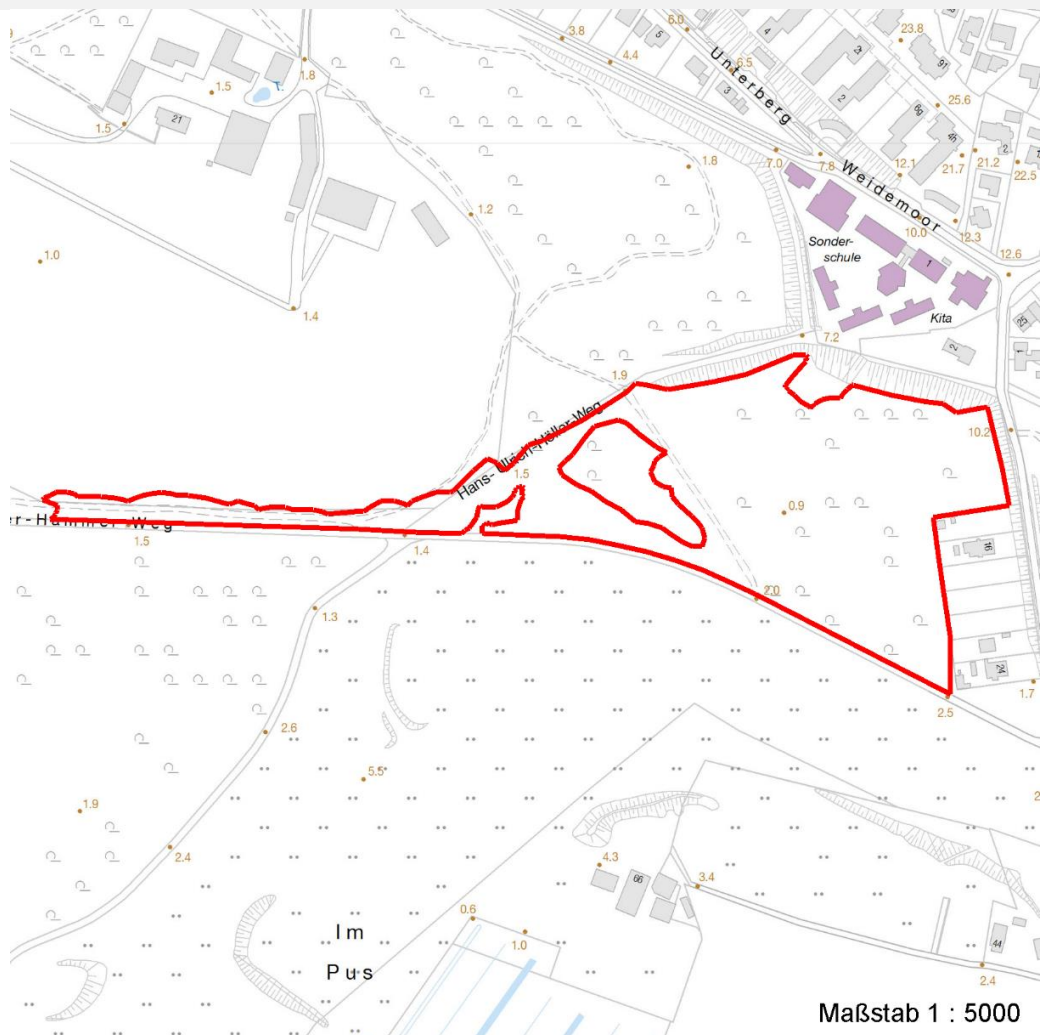
Erhebungsbogen

B

Projekt	Biotopkartierung Hamburg	Interne Nr.	58985
		DK5 DK5-GK	7628 7630
		DK5 - Name	Boberg
Handlungsbedarf	Nein	Biotop-Nr. alt	77 112
Bearbeitung	BRA	Kartierung	11.09.2008
Räumliche Abbildung	Fläche	Fläche / Länge [m²/m]	42858,4376
Anzahl Abschnitte	1	Breite (lineare Abb.) [m]	

Räumliche Lage

Karte



Weitere Erhebungsbögen

Interne Nr.	Interne Nr. Zuordnung	DK5	Biotop-Nr.	Kartierung	Zuordnung	DK5 (GK)	Biotop-Nr. (alt)
58985	119439	7430	1124	02.10.2017	N		
58985	71146	7628	1100	23.07.2007	N	7630	30073
58985	119053	7628	1139	17.05.2017	N		
58985	119054	7628	1140	17.05.2017	N		
58985	119057	7628	1143	17.05.2017	N		
58985	119437	7628	1226	02.10.2017	N		
58985	119438	7628	1227	02.10.2017	N		
58985	119441	7628	1228	02.10.2017	N		
58985	119443	7628	1230	03.10.2017	N		
58985	120055	7628	1386	01.07.2017	N		
58985	120059	7628	1390	01.07.2017	N		
58985	58991	7628	40	09.06.2000	/	7630	72
58985	59134	7628	42	09.06.2000	>	7630	74

Erhebungsbogen

B

Projekt	Biotopkartierung Hamburg	Interne Nr.	58985
		DK5 DK5-GK	7628 7630
Handlungsbedarf	Nein	DK5 - Name	Boberg
Bearbeitung	BRA	Biotop-Nr. alt	77 112
Räumliche Abbildung	Fläche	Kartierung	11.09.2008
Anzahl Abschnitte	1	Fläche / Länge [m²/m]	42858,4376
		Breite (lineare Abb.) [m]	

Weitere Erhebungsbögen

Interne Nr.	Interne Nr. Zuordnung	DK5	Biotop-Nr.	Kartierung	Zuordnung	DK5 (GK)	Biotop-Nr. (alt)
-------------	-----------------------	-----	------------	------------	-----------	----------	------------------

Zuordnung: N = nachfolgende Kartierung, K = weitere Kartierungen (zeitlich vorher oder nachher)

Foto

Interne Nr.	Index	Dateiname	Aufnahmerichtung
5313	0	7628_77_110908_1.JPG	
5314	0	7628_77_110908_2.JPG	
5315	0	7628_77_110908_3.JPG	
5316	0	7628_77_110908_4.JPG	
5317	0	7628_77_110908_5.JPG	

Weitere Angaben

Merkmal	Wert
Auswertung	
Gefährdung / Einflüsse	Für einen ehemaligen Bruchwald heute deutlich zu trocken.
Wertgesichtspunkte	Totholzreich, dicht, naturnah, vermutlich Unterstand für Wildtiere, Brutvogelhabitat, Insekten-Lebensraum.
zoologisch bedeutsame Strukturen	Dichte Gehölzstruktur Totholz
Bedeutung für Tiergruppe	Insekten, allgemein Vögel
Maßnahmen	Weiter der Sukzession überlassen, wenn möglich, sollte eine Vernässung des Gebietes angestrebt werden.

Foto

Fotodatei	7628_77_110908_1.JPG	Fotodatei	7628_77_110908_2.JPG
Bildbeschreibung		Bildbeschreibung	
Aufnahmerichtung		Aufnahmerichtung	



Erhebungsbogen

B

Projekt	Biotopkartierung Hamburg	Interne Nr.	58985
		DK5 DK5-GK	7628 7630
		DK5 - Name	Boberg
Handlungsbedarf	Nein	Biotop-Nr. alt	77 112
Bearbeitung	BRA	Kartierung	11.09.2008
Räumliche Abbildung	Fläche	Fläche / Länge [m²/m]	42858,4376
Anzahl Abschnitte	1	Breite (lineare Abb.) [m]	

Foto

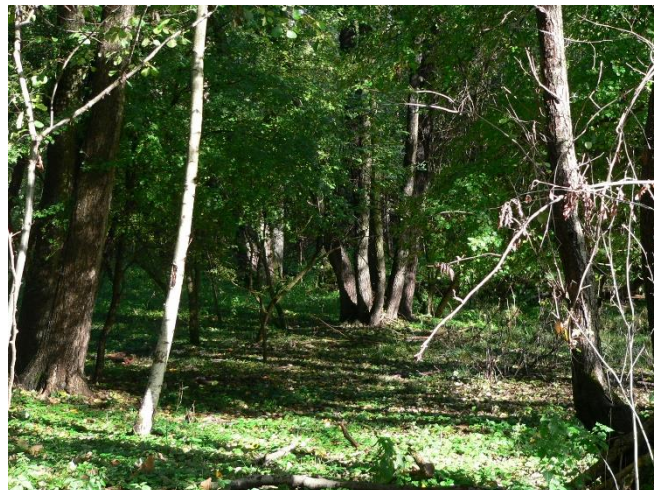
Fotodatei 7628_77_110908_3.JPG

Bildbeschreibung
Aufnahmerichtung



Fotodatei 7628_77_110908_4.JPG

Bildbeschreibung
Aufnahmerichtung



Teilflächenbeschreibung

Teilflächentyp		Teilflächen-Nr.	1
Biototyp	Birken- und Espen-Pionier- oder Vorwald (2000)	Biototyp	WPB
- Zusatz		- gesetzl. Grundl.	
FFH-LRT		FFH-LRT	
Beschreibung		Entw.potential LRT	
		Hauptfläche	Ja
		Flächenanteil	100 %
		FFH-Unters.Fläche	Nein
		Saatgutfläche	Nein

Weitere Angaben

Merkmal	Wert
Boden	
Feuchte	6 - mäßig feucht und wechselfeucht
Reaktion	6 - schwach sauer
Stickstoffgehalt	6 - mäßig stickstoffarm bis stickstoffreich
Standort, Relief	
Belichtung	6 - halbsonnig bis halbschattig
Veg. - Zeigerwerte	
Anz. Wechselfeuchtezeiger	3
Anz. Überschwemmungsz.	2
Veg. - Soziologie	
BfN Schlüssel	48 - Querco-Fagetea (Reichere Laubwälder und Gebüsche)

Erhebungsbogen

B

Projekt	Biotopkartierung Hamburg		Interne Nr.	58985
			DK5 DK5-GK	7628 7630
Handlungsbedarf	Nein		DK5 - Name	Boberg
Bearbeitung	BRA	Kopie	Biotop-Nr. alt	77 112
Räumliche Abbildung	Fläche	Nein	Kartierung	11.09.2008
Anzahl Abschnitte	1		Fläche / Länge [m²/m]	42858,4376
			Breite (lineare Abb.) [m]	

Zeigerwerte der Pflanzenartenliste (Auswertung)

Standort	Belichtung	halbsonnig bis halbschattig	6
Boden	Feuchte	mäßig feucht und wechselfeucht	6,1
	Stickstoff (N)	mäßig stickstoffarm bis stickstoffreich	5,6
	Reaktion	schwach sauer	5,9
Vegetation	Mahdverträglichkeit	schnittempfindlich bis mäßig schnittverträglich	4,1
Zeigerwerte	Futterwert	mäßige Futterqualität	4,5
	Wechselfeuchteanzeiger		4
	Giftpflanzen		0
	Überschw.anzeiger		2

Pflanzenartenliste

Gruppe / Pflanzenart	MS	M	W	Vs	St	PA	Ph	Sz	VS	V	G	cf	§	Rote Liste			
														HH	ND	SH	D
Tracheobionta (Gefäßpflanzen)																	
Acer platanoides (Spitz-Ahorn)	7	w		-	-												
Acer pseudoplatanus (Berg-Ahorn)	7	w		-	-												
Aegopodium podagraria (Giersch)	7	w		-	-												
Agrimonia eupatoria (Gewöhnlicher Odermennig)	7	w		-	-								3		V		
Agrostis capillaris (Rotes Straußgras)	7	h		-	-												
Agrostis vinealis (Sand-Straußgras)	7	w		-	-								G		3 V		
Alliaria petiolata (Knoblauchsrauke)	7	w		-	-												
Alnus glutinosa (Schwarz-Erle)	7	h		-	-												
Alnus incana (Grau-Erle)	7	w		-	-												
Betula pendula (Hänge-Birke)	7	h		-	-												
Calamagrostis epigejos (Land-Reitgras)	7	w		-	-												
Carex arenaria (Sand-Segge)	7	w		-	-								3		V		
Cerastium holosteoides (Gewöhnliches Hornkraut)	7	w		-	-												
Crataegus monogyna (Eingrifflicher Weißdorn)	7	z		-	-												
Dactylis glomerata (Wiesen-Knäuelgras)	7	z		-	-												
Deschampsia flexuosa (Draht-Schmiele)	7	w		-	-												
Dryopteris carthusiana (Dorniger Wurmfarne)	7	w		-	-												
Dryopteris dilatata (Breitblättriger Wurmfarne)	7	w		-	-												
Dryopteris filix-mas (Gewöhnlicher Wurmfarne)	7	w		-	-												
Elymus repens (Gewöhnliche Quecke)	7	w		-	-												
Festuca gigantea (Riesen-Schwingel)	7	w		-	-												
Festuca ovina (Schaf-Schwingel)	7	w		-	-									V	V V		
Festuca rubra (Rot-Schwingel)	7	w		-	-												
Frangula alnus (Faulbaum)	7	w		-	-												
Galeobdolon argentatum (Garten Goldnessel)	7	z		-	-												
Geum urbanum (Echte Nelkenwurz)	7	w		-	-												
Glechoma hederacea (Gundermann)	7	w		-	-												
Hedera helix (Efeu)	7	w		-	-												
Ilex aquifolium (Stechpalme)	7	w		-	-								b				
Impatiens parviflora (Kleinblütiges Springkraut)	7	z		-	-												
Moehringia trinervia (Dreinerlige Nabelmiere)	7	w		-	-												
Poa nemoralis (Hain-Rispengras)	7	w		-	-												
Poa trivialis (Gewöhnliches Rispengras)	7	z		-	-												
Populus tremula (Zitter-Pappel)	7	h		-	-												
Populus x canadensis (Hybrid-Pappel)	7	w		-	-												

Erhebungsbogen

B

Projekt	Biotopkartierung Hamburg	Interne Nr.	58985
		DK5 DK5-GK	7628 7630
Handlungsbedarf	Nein	DK5 - Name	Boberg
Bearbeitung	BRA	Biotop-Nr. alt	77 112
Räumliche Abbildung	Fläche	Kartierung	11.09.2008
Anzahl Abschnitte	1	Fläche / Länge [m²/m]	42858,4376
		Breite (lineare Abb.) [m]	

Gruppe / Pflanzenart	MS	M	W	Vs	St	PA	Ph	Sz	VS	V	G	cf	Rote Liste					
													§	HH	ND	SH	D	
Prunus spinosa (Schlehe)	7	w		-	-													
Quercus robur (Stiel-Eiche)	7	w		-	-													
Ranunculus acris (Scharfer Hahnenfuß)	7	w		-	-													
Ranunculus repens (Kriechender Hahnenfuß)	7	w		-	-													
Rubus caesius (Kratzbeere)	7	h		-	-													
Rubus fruticosus agg. (Artengruppe Echte Brombeere)	7	w		-	-													
Rubus idaeus (Himbeere)	7	w		-	-													
Rumex acetosa (Großer Sauerampfer)	7	w		-	-													
Rumex acetosella (Kleiner Sauerampfer)	7	w		-	-													
Sambucus nigra (Schwarzer Holunder)	7	w		-	-													
Sambucus racemosa (Trauben-Holunder)	7	w		-	-													
Sorbus aucuparia (Eberesche)	7	w		-	-													
Stellaria media (Vogelmiere)	7	w		-	-													
Taraxacum spec. (Löwenzahn)	7	w		-	-													
Urtica dioica (Große Brennessel)	7	w		-	-													
	Anzahl Rote Liste Arten													4	4	2		
	Anzahl Arten													50				

MS: Mengensystem; M: Mengenangabe, W: Bewertung der Art (FFH-Monitoring), Vs: Vegetationsschicht, St: Status, PA: Autor Phänologie; Ph: Phänologie, Sz: Soziabilität, VS: Vitalitätssystem; V: Vitalität, G: Geschlecht, cf: unsichere Bestimmung, §: Schutz nach BNatSchG, HH: Rote Liste Hamburg, Nds: Rote Liste Niedersachsen, SH: Rote Liste Schleswig-Holstein, D: Rote Liste Deutschland