

# Erhebungsbogen

**B**

<b>Projekt</b>	Biotopkartierung Hamburg	<b>Interne Nr.</b>	59066
		<b>DK5   DK5-GK</b>	<b>7628</b> 7630
<b>Handlungsbedarf</b>	Nein	<b>DK5 - Name</b>	Boberg
<b>Bearbeitung</b>	BRA	<b>Biotop-Nr.   alt</b>	<b>73</b> 108
<b>Räumliche Abbildung</b>	Fläche	<b>Kartierung</b>	11.09.2008
<b>Anzahl Abschnitte</b>	1	<b>Fläche / Länge [m<sup>2</sup>/m]</b>	10692,5741
		<b>Breite (lineare Abb.) [m]</b>	

**Gesetzlicher Schutz** § 30 (2) 3.4 Trockenrasen **Schutz nur teilweise** **Nein**

<b>Gesamtbewertung</b>	7	Besonders wertvoll
– <b>Alter</b>	7	Biotop hohen Alters, 100 bis 200 Jahre
– <b>Belastungsgrad</b>	7	Flächenhaft geringe oder Vorbelastung mit schwachem Einfluß
– <b>Ökolog. Funktion</b>	8	Wertbestimmender Bestandteil eines wertvollen Biotopkomplexes oder für den regionalen Biotopverbund.
– <b>Seltenheit</b>	8	Sehr seltener Biotoptyp, hohe Anteile seltener oder bedrohter Pflges., gesättigtes Artenspektrum, RL-Arten

## Bestandsbeschreibung

Alter Trockenrasen, relativ offen und niederwüchsig, in Teilen mit höheren Anteilen von Silbergras und Sandsegge sowie den verschiedenen Straußgrasarten. Mit hohen Anteilen offenem Boden, der von Moosen und Flechten eingenommen wird. Nur mäßig artenreich, mäßig blütenreich. Der Bereich wird aktuell genutzt vom Schafhirten, der sich hier mit einem Wohnwagen plaziert hat. Das Gebiet liegt über einer Geländestufe rund 2 m höher als die benachbart verlaufende Bille. Der Untergrund ist stark sandig, aber kein Dünenmaterial (unterschiedliche Korngrößenfraktionen und eingestreute Kiesvorkommen). Das Gebiet ist relativ eben, bis auf geringere Geländeneuauunterschiede.

## Vorkommen an Biotoptypen

1	TF	Typ	HF	F.Anteil
2	BTYP	Biotoptyp		- gesetzl. Grundl.
3	Zusatz	Zusatz zum Biotoptypen		
4	LRT	Lebensraumtyp		
1	1		Ja	100 %
2	TMS	Silbergrasflur (2000)		

## Räumliche Lage

<b>Lagebeschreibung</b>	Nordufer der Bille, östlich Boberger Furtweg		
<b>Nachbarnutzung/en</b>	Pionierwald, Bille, Weg, Grünland		
<b>Rechtswert (X)</b>	577430	<b>Hochwert (Y)</b>	5929310
<b>Bezirk</b>	Bergedorf	<b>Naturraum</b>	Boberger Randmoorgebiet (673.11)
<b>Stadtteil (OT-Nr.)</b>	Lohbrügge (601)	<b>Gemarkung</b>	Boberg (605)
<b>Digitaler Grünplan</b>	<input type="checkbox"/> <b>Hafengesamtgebiet</b>	<input type="checkbox"/> <b>Ramsargebiet</b>	<input type="checkbox"/> <b>EG-Vogelschutzgeb.</b>
<b>Ausgleichsflächen</b>	<input type="checkbox"/> <b>Biosphärenreservat</b>	<input type="checkbox"/> <b>Nationalpark</b>	<input type="checkbox"/>
<b>NSG / ND / LSG</b>	NSG Boberger Niederung [ HH-604 / Anteil: 100% ]		
<b>FFH-GEBIET</b>	Boberger Düne und Hangterrassen [ DE 2426-301 / Anteil: 99% ]		
<b>Wasserschutzgebiet</b>			

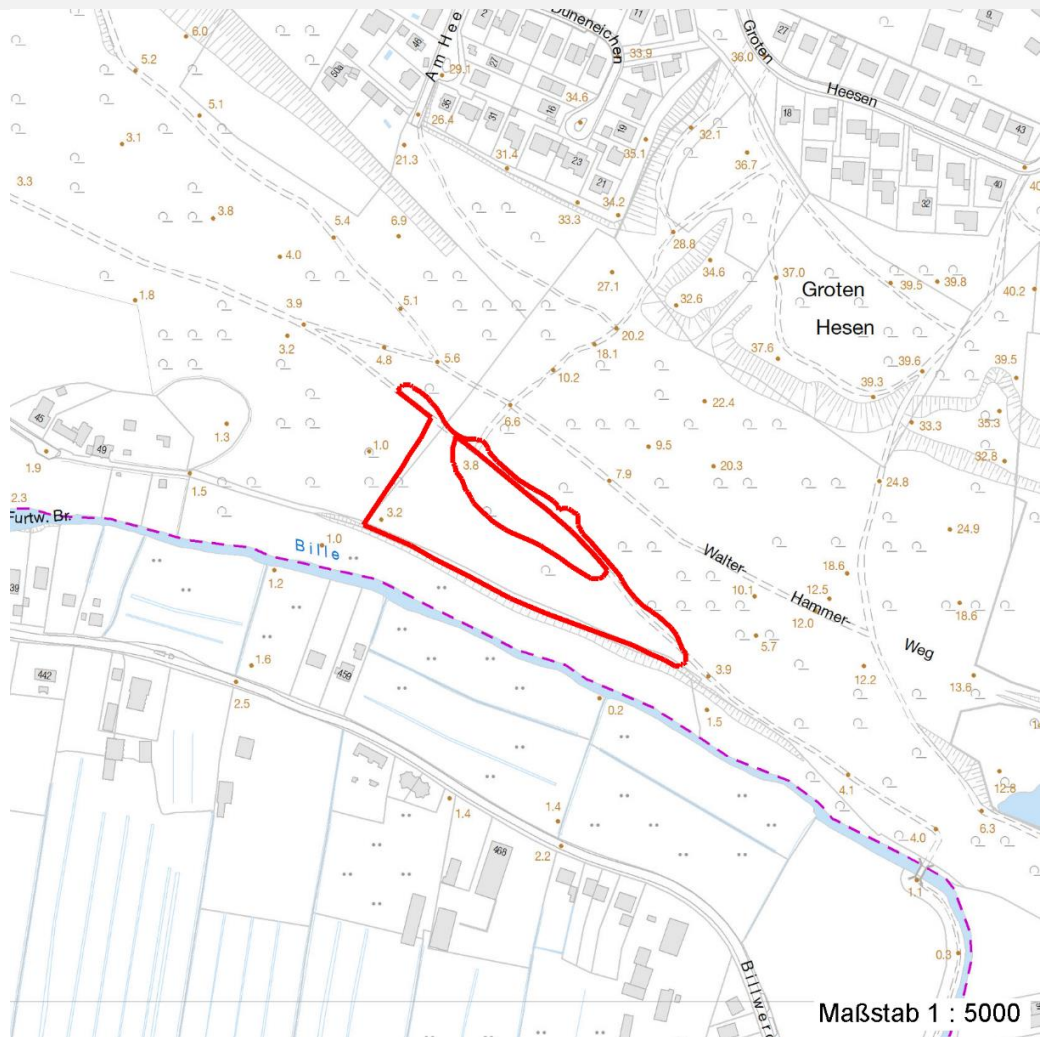
# Erhebungsbogen

**B**

<b>Projekt</b>	Biotopkartierung Hamburg	<b>Interne Nr.</b>	59066
		<b>DK5   DK5-GK</b>	<b>7628</b> 7630
		<b>DK5 - Name</b>	Boberg
<b>Handlungsbedarf</b>	Nein	<b>Biotop-Nr.   alt</b>	<b>73</b> 108
<b>Bearbeitung</b>	BRA	<b>Kartierung</b>	11.09.2008
<b>Räumliche Abbildung</b>	Fläche	<b>Fläche / Länge [m<sup>2</sup>/m]</b>	10692,5741
<b>Anzahl Abschnitte</b>	1	<b>Breite (lineare Abb.) [m]</b>	

## Räumliche Lage

### Karte



## Weitere Erhebungsbögen

Interne Nr.	Interne Nr. Zuordnung	DK5	Biotop-Nr.	Kartierung	Zuordnung	DK5 (GK)	Biotop-Nr. (alt)
59066	59079	7628	25	17.05.2000	>	7630	57
59066	59078	7628	70	03.08.2000	/	7630	104

Zuordnung: N = nachfolgende Kartierung, K = weitere Kartierungen (zeitlich vorher oder nachher)

## Foto

Interne Nr.	Index	Dateiname	Aufnahmerichtung
4946	0	7628_73_110908_1.JPG	
4947	0	7628_73_110908_2.JPG	
4948	0	7628_73_110908_3.JPG	

# Erhebungsbogen

**B**

<b>Projekt</b>	Biotopkartierung Hamburg	<b>Interne Nr.</b>	59066
		<b>DK5   DK5-GK</b>	<b>7628</b> 7630
<b>Handlungsbedarf</b>	Nein	<b>DK5 - Name</b>	Boberg
<b>Bearbeitung</b>	BRA	<b>Biotop-Nr.   alt</b>	<b>73</b> 108
<b>Räumliche Abbildung</b>	Fläche	<b>Kartierung</b>	11.09.2008
<b>Anzahl Abschnitte</b>	1	<b>Fläche / Länge [m<sup>2</sup>/m]</b>	10692,5741
		<b>Breite (lineare Abb.) [m]</b>	

## Weitere Angaben

Merkmal	Wert
<b>Auswertung</b>	
Gefährdung / Einflüsse	Aktuell keine erkennbar.
Wertgesichtspunkte	Alter, trocken-magerer Standort, offenbar mit günstigen Erhaltungsbedingungen für Trockenrasen.
zoologisch bedeutsame Strukturen	Blütenreiche Fluren Kaninchenbauten Offene trockene Sandflächen
Bedeutung für Tiergruppe	Hautflügler Reptilien Heuschrecken Spinnen
Maßnahmen	Auch weiterhin nicht oder nur extensiv nutzen, eventuell Maßnahmen zur Ausbreitung des Blauschillergras ergreifen.

## Foto

**Fotodatei** 7628\_73\_110908\_1.JPG

**Bildbeschreibung**  
**Aufnahmerichtung**



**Fotodatei** 7628\_73\_110908\_2.JPG

**Bildbeschreibung**  
**Aufnahmerichtung**



# Erhebungsbogen

**B**

<b>Projekt</b>	Biotopkartierung Hamburg	<b>Interne Nr.</b>	59066
		<b>DK5   DK5-GK</b>	<b>7628</b> 7630
<b>Handlungsbedarf</b>	Nein	<b>DK5 - Name</b>	Boberg
<b>Bearbeitung</b>	BRA	<b>Biotop-Nr.   alt</b>	<b>73</b> 108
<b>Räumliche Abbildung</b>	Fläche	<b>Kartierung</b>	11.09.2008
<b>Anzahl Abschnitte</b>	1	<b>Fläche / Länge [m<sup>2</sup>/m]</b>	10692,5741
		<b>Breite (lineare Abb.) [m]</b>	

## Foto

**Fotodatei** 7628\_73\_110908\_3.JPG

**Bildbeschreibung**  
**Aufnahmerichtung**

**Fotodatei**

**Bildbeschreibung**  
**Aufnahmerichtung**



## Teilflächenbeschreibung

<b>Teilflächentyp</b>		<b>Teilflächen-Nr.</b>	1
<b>Biotoptyp</b>	Silbergrasflur (2000)	<b>Biotoptyp</b>	TMS
<b>- Zusatz</b>		<b>- gesetzl. Grundl.</b>	
<b>FFH-LRT</b>		<b>FFH-LRT</b>	
<b>Beschreibung</b>		<b>Entw.potential LRT</b>	
		<b>Hauptfläche</b>	Ja
		<b>Flächenanteil</b>	100 %
		<b>FFH-Unters.Fläche</b>	Nein
		<b>Saatgutfläche</b>	Nein

# Erhebungsbogen

**B**

<b>Projekt</b>	Biotopkartierung Hamburg	<b>Interne Nr.</b>	59066
		<b>DK5   DK5-GK</b>	<b>7628</b> 7630
<b>Handlungsbedarf</b>	Nein	<b>DK5 - Name</b>	Boberg
<b>Bearbeitung</b>	BRA	<b>Biotop-Nr.   alt</b>	<b>73</b> 108
<b>Räumliche Abbildung</b>	Fläche	<b>Kartierung</b>	11.09.2008
<b>Anzahl Abschnitte</b>	1	<b>Fläche / Länge [m<sup>2</sup>/m]</b>	10692,5741
		<b>Breite (lineare Abb.) [m]</b>	

## Weitere Angaben

Merkmal	Wert
<b>Boden</b>	
Feuchte	4 - mäßig trocken und wechsell trocken
Reaktion	3 - sauer
Stickstoffgehalt	2 - sehr stickstoffarm
<b>Standort, Relief</b>	
Neigung - Gelände	N0 - nicht geneigt (<2 %)
Belichtung	8 - sonnig
<b>Veg. - Deckg./Ant.</b>	
1. Krautschicht	50 %
Moosschicht	30 %
<b>Veg. - Höhe</b>	
1. Krautschicht	0.20 m
<b>Veg. - Soziologie</b>	
BfN Schlüssel	32.0.01.01 - Thero-Airion (Kleinschmielenrasen) 32.0.02.01.0.01 - Corynephorum (Fühlingsspark-Silbergras-Flur)

## Zeigerwerte der Pflanzenartenliste (Auswertung)

<b>Standort</b>	<b>Belichtung</b>	sonnig	7,8
<b>Boden</b>	<b>Feuchte</b>	mäßig trocken und wechsell trocken	3,7
	<b>Stickstoff (N)</b>	sehr stickstoffarm	2,4
	<b>Reaktion</b>	sauer	3,3
<b>Vegetation</b>	<b>Mahdverträglichkeit</b>	mäßig bis gut schnittverträglich (erster Schnitt nicht vor Mitte Juni)	5,8
<b>Zeigerwerte</b>	<b>Futterwert</b>	geringwertiges Futter	3,3
	<b>Wechselfeuchteanzeiger</b>		0
	<b>Giftpflanzen</b>		0
	<b>Überschw.anzeiger</b>		0

## Pflanzenartenliste

Gruppe / Pflanzenart	MS	M	W	Vs	St	PA	Ph	Sz	VS	V	G	cf	Rote Liste					
													§	HH	ND	SH	D	
<b>Tracheobionta (Gefäßpflanzen)</b>																		
Agrostis capillaris (Rotes Straußgras)	7	h		-	-													
Agrostis vinealis (Sand-Straußgras)	7	h		-	-									G		3		V
Aira praecox (Frühe Haferschmiele)	7	w		-	-										2		V	V
Betula pendula (Hänge-Birke)	7	w		-	-													
Calluna vulgaris (Besenheide)	7	w		-	-											3		V
Carex arenaria (Sand-Segge)	7	h		-	-											3		V
Cerastium semidecandrum (Fünfmänniges Hornkraut)	7	w		-	-													
Corynephorus canescens (Silbergras)	7	z		-	-											3		V
Dianthus carthusianorum (Karthäuser-Nelke)	7	w		-	-									b	1	3	1	V
Festuca ovina (Schaf-Schwingel)	7	w		-	-											V		V
Festuca rubra (Rot-Schwingel)	7	h		-	-													
Geum urbanum (Echte Nelkenwurz)	7	w		-	-													
Holcus lanatus (Wolliges Honiggras)	7	w		-	-													
Hypericum perforatum (Echtes Johanniskraut)	7	w		-	-													

# Erhebungsbogen

**B**

<b>Projekt</b>	Biotopkartierung Hamburg	<b>Interne Nr.</b>	59066
		<b>DK5   DK5-GK</b>	<b>7628</b> 7630
<b>Handlungsbedarf</b>	Nein	<b>DK5 - Name</b>	Boberg
<b>Bearbeitung</b>	BRA	<b>Biotop-Nr.   alt</b>	<b>73</b> 108
<b>Räumliche Abbildung</b>	Fläche	<b>Kartierung</b>	11.09.2008
<b>Anzahl Abschnitte</b>	1	<b>Fläche / Länge [m<sup>2</sup>/m]</b>	10692,5741
		<b>Breite (lineare Abb.) [m]</b>	

## Pflanzenartenliste

Gruppe / Pflanzenart	MS	M	W	Vs	St	PA	Ph	Sz	VS	V	G	cf	§	Rote Liste			
														HH	ND	SH	D
Hypochaeris radicata (Gewöhnliches Ferkelkraut)	7	z		-	-												
Jasione montana (Berg-Sandglöckchen)	7	w		-	-									3		3	
Koeleria glauca (Blaugrünes Schillergras)	7	w		-	-									1	2	1	2
Luzula campestris (Gewöhnliche Hainsimse)	7	w		-	-												V
Rosa canina (Hunds-Rose)	7	w		-	-												
Rumex acetosella (Kleiner Sauerampfer)	7	h		-	-												
Spergula morisonii (Frühlings-Spörgel)	7	w		-	-									2		3	V
<b>Lichenes (Flechten)</b>																	
Cladonia spec. (Becherflechte)	7	z		-	-												
<b>Anzahl Rote Liste Arten</b>														<b>10</b>	<b>2</b>	<b>11</b>	<b>6</b>
<b>Anzahl Arten</b>														<b>22</b>			

MS: Mengensystem; M: Mengenangabe, W: Bewertung der Art (FFH-Monitoring), Vs: Vegetationsschicht, St: Status, PA: Autor Phänologie; Ph: Phänologie, Sz: Soziabilität, VS: Vitalitätssystem; V: Vitalität, G: Geschlecht, cf: unsichere Bestimmung, §: Schutz nach BNatSchG, HH: Rote Liste Hamburg, Nds: Rote Liste Niedersachsen, SH: Rote Liste Schleswig-Holstein, D: Rote Liste Deutschland