

Erhebungsbogen

B

Projekt	Biotopkartierung Hamburg	Interne Nr.	59096
		DK5 DK5-GK	7628 7630
Handlungsbedarf	Nein	DK5 - Name	Boberg
Bearbeitung	BRA	Biotop-Nr. alt	71 106
Räumliche Abbildung	Fläche	Kartierung	19.09.2008
Anzahl Abschnitte	1	Fläche / Länge [m²/m]	8231,3127
		Breite (lineare Abb.) [m]	

Gesetzlicher Schutz § 30 (2) 4.2 Sumpfwälder **Schutz nur teilweise** **Nein**

Gesamtbewertung	7	Besonders wertvoll
– Alter	7	Biotop hohen Alters, 100 bis 200 Jahre
– Belastungsgrad	7	Flächenhaft geringe oder Vorbelastung mit schwachem Einfluß
– Ökolog. Funktion	7	Sehr hohe Bedeutung in einem Biotopkomplex, für den lokalen Biotopverbund oder als Puffer
– Seltenheit	7	Seltener Biotoptyp, mit seltenen oder bedrohten Pflges., gesättigtes Artenspektrum, einige RL-Arten

Bestandsbeschreibung

Randbereich des benachbarten Bracks, relativ niedrig gelegene Teilbereiche mit Entwicklung naturnaher, teils bruchwaldartiger Gehölzbestände. Mit Wuchshöhen um 15 m und Stammdicken um maximal 50 cm. Am Boden mit hauptsächlich halbruderalen Halbschattenfluren mit hohen Anteilen von Brennessel und Giersch, daneben aber auch hohen Anteilen von feuchtezeigenden Arten wie Mädesüß und Röhrichtarten. Randlich etwas verunreinigt mit Gartenabfällen und mit Ausbreitung von Staudenknöterich, der vermutlich auf Gartenabfälle aus den benachbarten Flächen zurückgeht. Örtlich sind ältere Müllablagerungen erkennbar, vermutlich ist im Bereich versucht worden, früher Teile des Bracks zu beseitigen oder zu verschütten. Die Gehölze sind relativ struktur- und totholzreich. Der Bereich liegt ungestört abseits der Straße.

Vorkommen an Biotoptypen

1	TF	Typ	HF	F.Anteil
2	BTYP	Biotoptyp		- gesetzl. Grundl.
3	Zusatz	Zusatz zum Biotoptypen		
4	LRT	Lebensraumtyp		
1	1		Ja	100 %
2	WSE	Erlen- und Eschen-Sumpfwald (2000)		

Räumliche Lage

Lagebeschreibung	Um die Bracks am Billwerder Billdeich		
Nachbarnutzung/en	Privatgrundstücke, Garten, Bracks		
Rechtswert (X)	576733	Hochwert (Y)	5929037
Bezirk	Bergedorf	Naturraum	Vier- und Marschlande (673.10)
Stadtteil (OT-Nr.)	Billwerder (611)	Gemarkung	Billwerder (604)
Digitaler Grünplan	<input type="checkbox"/> Hafengesamtgebiet	<input type="checkbox"/> Ramsargebiet	<input type="checkbox"/> EG-Vogelschutzgeb.
Ausgleichsflächen	<input checked="" type="checkbox"/> Biosphärenreservat	<input type="checkbox"/> Nationalpark	<input type="checkbox"/>
NSG / ND / LSG			
FFH-GEBIET			
Wasserschutzgebiet			

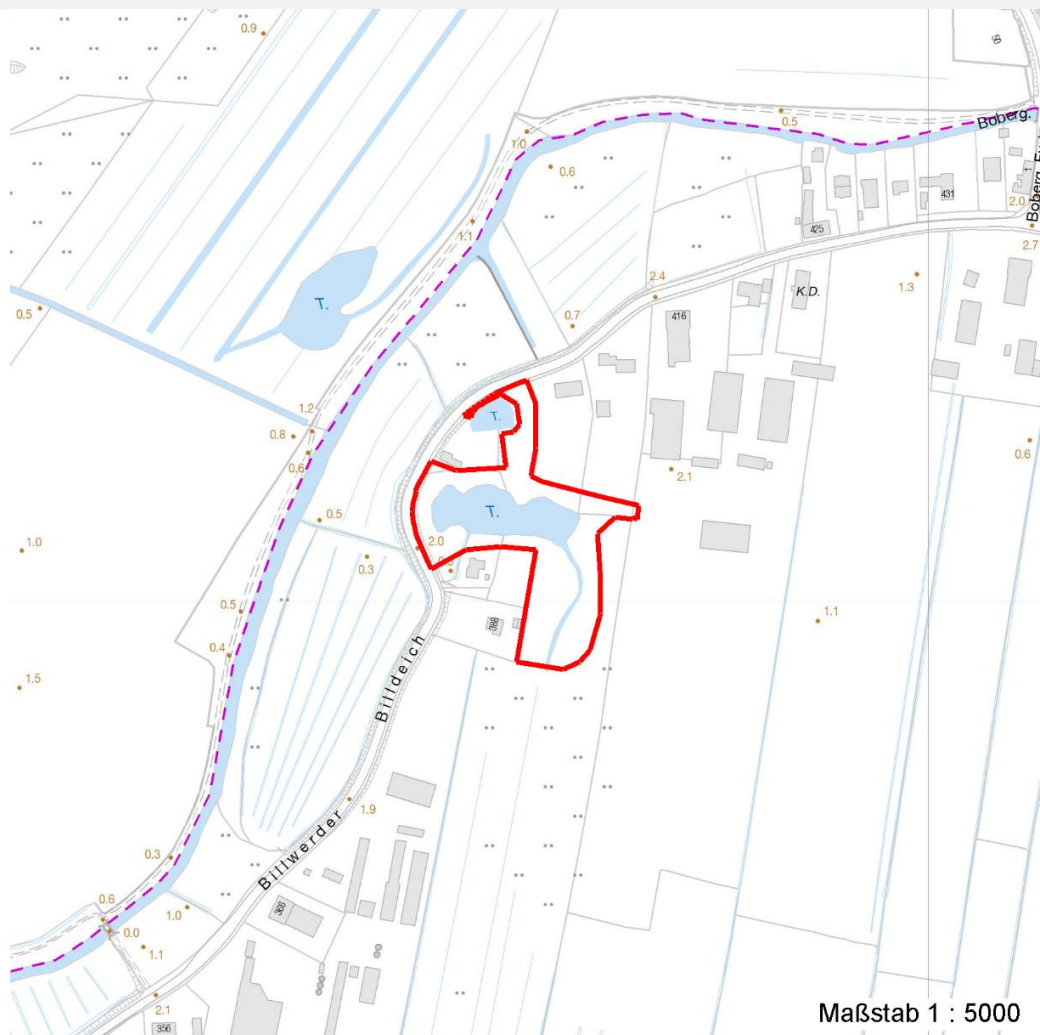
Erhebungsbogen

B

Projekt	Biotopkartierung Hamburg	Interne Nr.	59096	
		DK5 DK5-GK	7628	7630
		DK5 - Name	Boberg	
Handlungsbedarf	Nein	Biotop-Nr. alt	71	106
Bearbeitung	BRA	Kartierung	19.09.2008	
Räumliche Abbildung	Fläche	Fläche / Länge [m²/m]	8231,3127	
Anzahl Abschnitte	1	Breite (lineare Abb.) [m]		

Räumliche Lage

Karte



Weitere Erhebungsbögen

Interne Nr.	Interne Nr. Zuordnung	DK5	Biotop-Nr.	Kartierung	Zuordnung	DK5 (GK)	Biotop-Nr. (alt)
59096	119649	7628	1262	28.08.2017	N		
59096	119811	7628	1369	01.11.2017	N		
59096	59168	7628	8	06.06.1998	>	7630	33

Zuordnung: N = nachfolgende Kartierung, K = weitere Kartierungen (zeitlich vorher oder nachher)

Foto

Interne Nr.	Index	Dateiname	Aufnahmerichtung
7094	0	7628_71_190908_1.JPG	

Weitere Angaben

Merkmal	Wert
---------	------

Auswertung

17.04.2020

Seite 2 von 4

Erhebungsbogen

B

Projekt	Biotopkartierung Hamburg	Interne Nr.	59096
		DK5 DK5-GK	7628 7630
Handlungsbedarf	Nein	DK5 - Name	Boberg
Bearbeitung	BRA	Biotop-Nr. alt	71 106
Räumliche Abbildung	Fläche	Kartierung	19.09.2008
Anzahl Abschnitte	1	Fläche / Länge [m²/m]	8231,3127
		Breite (lineare Abb.) [m]	

Weitere Angaben

Merkmal	Wert
Gefährdung / Einflüsse	Randlich Vermüllungen mit Gartenabfällen.
Wertgesichtspunkte	Alt, strukturreich, naturnah, als Brutvogelhabitat geeignet.
zoologisch bedeutsame Strukturen	Alte Bäume mit Höhlen Dichte Gehölzstruktur Naturnahe Gehölze Totholz
Bedeutung für Tiergruppe	Amphibien, Sommerquartiere Vögel Insekten, allgemein
Maßnahmen	Flächen weiterhin der Sukzession überlassen, Vermüllungen zukünftig vermeiden.

Foto

Fotodatei 7628_71_190908_1.JPG

Bildbeschreibung
Aufnahmerichtung

Fotodatei

Bildbeschreibung
Aufnahmerichtung



Teilflächenbeschreibung

Teilflächentyp		Teilflächen-Nr.	1
Biotoptyp	Erlen- und Eschen-Sumpfwald (2000)	Biotoptyp	WSE
- Zusatz		- gesetzl. Grundl.	
FFH-LRT		FFH-LRT	
Beschreibung		Entw.potential LRT	
		Hauptfläche	Ja
		Flächenanteil	100 %
		FFH-Unters.Fläche	Nein
		Saatgutfläche	Nein

Erhebungsbogen

B

Projekt	Biotopkartierung Hamburg		Interne Nr.	59096
			DK5 DK5-GK	7628 7630
Handlungsbedarf	Nein		DK5 - Name	Boberg
Bearbeitung	BRA	Kopie	Nein	Biotop-Nr. alt
Räumliche Abbildung	Fläche			71 106
Anzahl Abschnitte	1			Kartierung
				19.09.2008
				Fläche / Länge [m²/m]
				8231,3127
				Breite (lineare Abb.) [m]

Zeigerwerte der Pflanzenartenliste (Auswertung)

Standort	Belichtung	halbsonnig bis halbschattig	5,8
Boden	Feuchte	feucht	7,4
	Stickstoff (N)	sehr stickstoffreich	7,8
	Reaktion	schwach sauer	6,2
Vegetation	Mahdverträglichkeit	schnittempfindlich (nur Herbstschnitt vertragend)	3
Zeigerwerte	Futterwert	fast wertloses Futter	1,4
	Wechselfeuchteanzeiger		4
	Giftpflanzen		2
	Überschw.anzeiger		6

Pflanzenartenliste

Gruppe / Pflanzenart	MS	M	W	Vs	St	PA	Ph	Sz	VS	V	G	cf	§	Rote Liste			
														HH	ND	SH	D
Tracheobionta (Gefäßpflanzen)																	
Acer pseudoplatanus (Berg-Ahorn)	7	z		-	-												
Aegopodium podagraria (Giersch)	7	z		-	-												
Alliaria petiolata (Knoblauchsrauke)	7	w		-	-												
Alnus glutinosa (Schwarz-Erle)	7	d		-	-												
Fallopia japonica (Japanischer Staudenknöterich)	7	z		-	-												
Filipendula ulmaria (Mädesüß)	7	w		-	-												
Fraxinus excelsior (Gewöhnliche Esche)	7	w		-	-												
Glechoma hederacea (Gundermann)	7	z		-	-												
Iris pseudacorus (Gelbe Schwertlilie)	7	w		-	-								b				
Juncus effusus (Flatter-Binse)	7	z		-	-												
Lysimachia vulgaris (Gewöhnlicher Gilbweiderich)	7	w		-	-												
Phragmites australis (Schilf)	7	z		-	-												
Poa trivialis (Gewöhnliches Rispengras)	7	w		-	-												
Prunus padus (Echte Traubenkirsche)	7	w		-	-												
Ranunculus repens (Kriechender Hahnenfuß)	7	w		-	-												
Ribes rubrum (Rote Johannisbeere)	7	w		-	-												
Rosa canina (Hunds-Rose)	7	w		-	-												
Salix alba (Silber-Weide)	7	w		-	-												
Salix cinerea (Grau-Weide)	7	w		-	-												
Salix viminalis (Korb-Weide)	7	w		-	-												
Sambucus nigra (Schwarzer Holunder)	7	h		-	-												
Solanum dulcamara (Bittersüßer Nachtschatten)	7	w		-	-												
Urtica dioica (Große Brennessel)	7	h		-	-												
										Anzahl Rote Liste Arten							
										Anzahl Arten 23							

MS: Mengensystem; M: Mengenangabe, W: Bewertung der Art (FFH-Monitoring), Vs: Vegetationsschicht, St: Status, PA: Autor Phänologie; Ph: Phänologie, Sz: Soziabilität, VS: Vitalitätssystem; V: Vitalität, G: Geschlecht, cf: unsichere Bestimmung, §: Schutz nach BNatSchG, HH: Rote Liste Hamburg, Nds: Rote Liste Niedersachsen, SH: Rote Liste Schleswig-Holstein, D: Rote Liste Deutschland