

Erhebungsbogen

B

Projekt	Biotopkartierung Hamburg, Datenbestand aus FoxPro	Interne Nr.	59031	
		DK5 DK5-GK	7628	7630
Handlungsbedarf	Nein	DK5 - Name	Boberg	
Bearbeitung	MEY	Biotop-Nr. alt	6	31
Räumliche Abbildung	Fläche	Kartierung	15.06.1991	
Anzahl Abschnitte	1	Fläche / Länge [m²/m]	15943,749	
		Breite (lineare Abb.) [m]		

Gesetzlicher Schutz **_ kein gesetzl. Schutz kein gesetzlich geschütztes Biotop** **Schutz nur teilweise** **Nein**

Gesamtbewertung 0 keine Angabe

- **Alter**
- **Belastungsgrad**
- **Ökolog. Funktion**
- **Seltenheit**

Bestandsbeschreibung

Zwei größere Obstweiden (LS) mit ca. 50jährigen Bäumen.
Vorwiegend kommen alte Apfelsorten vor, daneben Birnen und Zwetschgen.
Die Obstbaumbestände wurden z.T. erheblich ausgelichtet, werden derzeit allerdings noch immer von zahlreichen Vogel- und Insektenarten besucht.
Unter anderem kommen Blau- und Kohlmeise, Garten- und Hausrotschwanz, Star, Fitis, Garten- und Mönchsgrasmücke, Stieglitz, Buchfink und Feldsperlinge vor.
Geästhaufen und abgestorbene Zweige dürften weiteren Tierarten Lebensraum bieten.
Die Flächen werden von Rindern beweidet, z.T. in extensiver Nutzung.

Wertstufe: 6.

Spezielle Nutzungen: Weide, Obstgarten, Bienenzucht

Nutzungsintensität: extensiv

Vorkommende Pflanzengesellschaften: O.A

Vorkommen an Biotoptypen

1	TF	Typ	HF	F.Anteil
2	BTYP	Biotoptyp		- gesetzl. Grundl.
3	Zusatz	Zusatz zum Biotoptypen		
4	LRT	Lebensraumtyp		
1	1		Ja	85 %
2	LOW	Obstwiese (2000)		
1	2			15 %
2	G	Grünland (2000)		
4	kein LRT	kein Lebensraumtyp nach FFH-Richtlinie		

Räumliche Lage

Lagebeschreibung	Südl. Billw. Billd., zwischen Haus Nr. 468 und 448		
Nachbarnutzung/en			
Rechtswert (X)	577296	Hochwert (Y)	5929074
Bezirk	Bergedorf	Naturraum	Vier- und Marschlande (673.10)
Stadtteil (OT-Nr.)	Billwerder (611)	Gemarkung	Billwerder (604)
Digitaler Grünplan	<input type="checkbox"/> Hafengesamtgebiet	<input type="checkbox"/> Ramsargebiet	<input type="checkbox"/> EG-Vogelschutzgeb.
Ausgleichsflächen	<input checked="" type="checkbox"/> Biosphärenreservat	<input type="checkbox"/> Nationalpark	<input type="checkbox"/>
NSG / ND / LSG			
FFH-GEBIET			

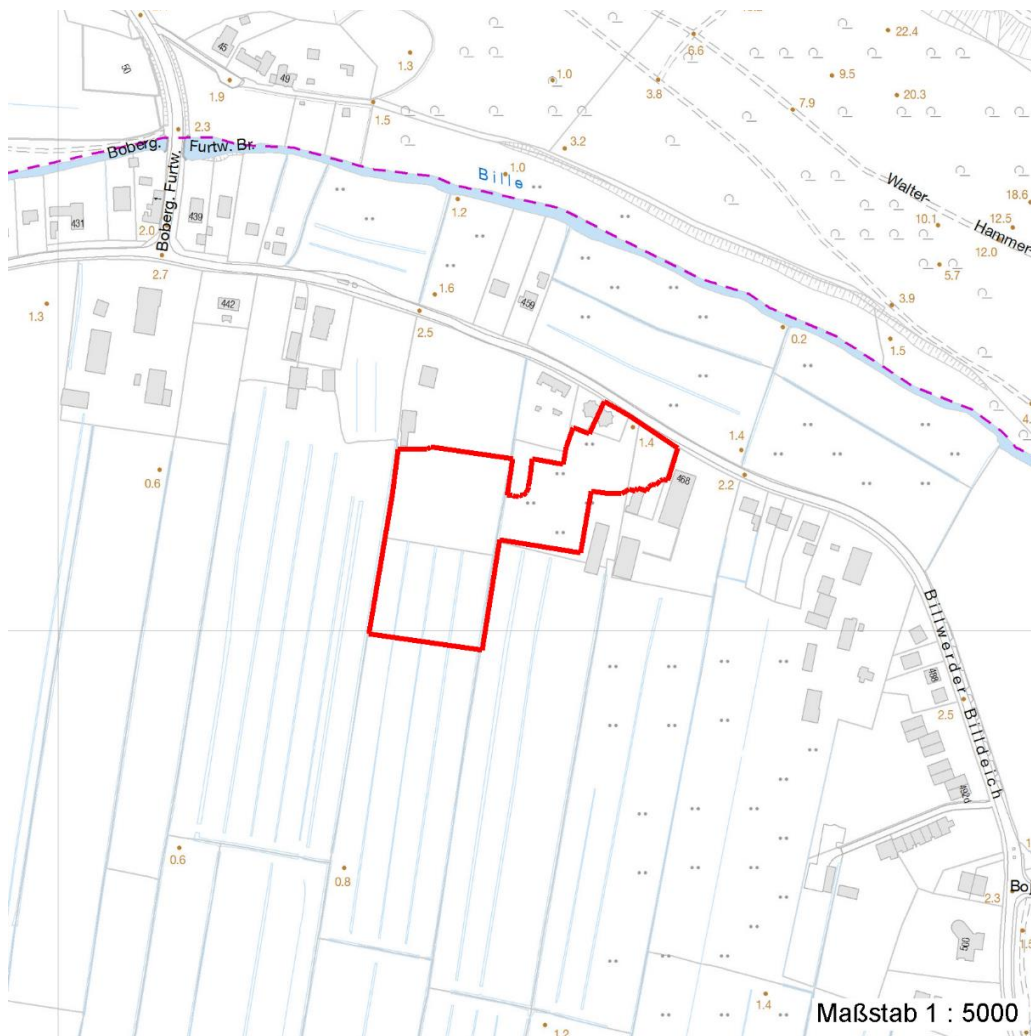
Erhebungsbogen

B

Projekt	Biotopkartierung Hamburg, Datenbestand aus FoxPro	Interne Nr.	59031
		DK5 DK5-GK	7628 7630
		DK5 - Name	Boberg
Handlungsbedarf	Nein	Biotop-Nr. alt	6 31
Bearbeitung	MEY	Kartierung	15.06.1991
Räumliche Abbildung	Fläche	Fläche / Länge [m²/m]	15943,749
Anzahl Abschnitte	1	Breite (lineare Abb.) [m]	

Räumliche Lage

Wasserschutzgebiet Karte



Weitere Erhebungsbögen

Interne Nr.	Interne Nr. Zuordnung	DK5	Biotop-Nr.	Kartierung	Zuordnung	DK5 (GK)	Biotop-Nr. (alt)
59031	59029	7628	6	06.06.1998	K	7630	31

Zuordnung: N = nachfolgende Kartierung, K = weitere Kartierungen (zeitlich vorher oder nachher)

Weitere Angaben

Merkmal	Wert
Auswertung	
Gefährdung / Einflüsse	Nutzungsintensivierung Trittbelastung durch Weidevieh Sonstige Umnutzung Verbisschaeden
Wertgesichtspunkte	Vorkommen alter Obstbäume

Erhebungsbogen

B

Projekt	Biotopkartierung Hamburg, Datenbestand aus FoxPro	Interne Nr.	59031	
		DK5 DK5-GK	7628	7630
Handlungsbedarf	Nein	DK5 - Name	Boberg	
Bearbeitung	MEY	Biotop-Nr. alt	6	31
Räumliche Abbildung	Fläche	Kartierung	15.06.1991	
Anzahl Abschnitte	1	Fläche / Länge [m²/m]	15943,749	
		Breite (lineare Abb.) [m]		

Weitere Angaben

Merkmal	Wert
zoologisch bedeutsame Strukturen	Wertvoller Altbaumbestand Wichtiger Teilbereich eines grösseren Landschaftskomplexes Reste von kulturhistorisch typischen Strukturen Alte Obstbäume Holzhaufen
Bedeutung für Tiergruppe	Totholz Insekten Vögel
Maßnahmen	Erhalt des Biotops in der gegenwärtigen Ausprägung - 1.4 Extensive Beweidung Pflege von Altbaeumen

Teilflächenbeschreibung

Teilflächentyp		Teilflächen-Nr.	1
Biotoptyp	Obstwiese (2000)	Biotoptyp	LOW
- Zusatz		- gesetzl. Grundl.	
FFH-LRT		FFH-LRT	
Beschreibung	Standort: Substrat: Erde, Kleie (natürlich)	Entw.potential LRT	Ja
		Hauptfläche	85 %
		Flächenanteil	Nein
		FFH-Unters.Fläche	Nein
		Saatgutfläche	Nein

Weitere Angaben

Merkmal	Wert
Boden	
Feuchte	6 - mäßig feucht und wechselfeucht
Stickstoffgehalt	7 - stickstoffreich
Standort, Relief	
Relief	eben
Luft	keine Besonderheiten
Veg. - Deckg./Ant.	
1. Baumschicht	50 %
1. Krautschicht	90 %
Mooschicht	10 %

Erhebungsbogen

B

Projekt	Biotopkartierung Hamburg, Datenbestand aus FoxPro	Interne Nr. DK5 DK5-GK DK5 - Name	59031 7628 Boberg	7630
Handlungsbedarf	Nein	Biotop-Nr. alt	6	31
Bearbeitung	MEY	Kartierung	15.06.1991	
Räumliche Abbildung	Fläche	Fläche / Länge [m²/m]	15943,749	
Anzahl Abschnitte	1	Breite (lineare Abb.) [m]		

Zeigerwerte der Pflanzenartenliste (Auswertung)

Standort	Belichtung	halbsonnig	7,3
Boden	Feuchte	mäßig feucht und wechselfeucht	5,5
	Stickstoff (N)	stickstoffreich	7
	Reaktion	neutral	7
Vegetation	Mahdverträglichkeit	gut bis überaus schnitt- oder beweidungsverträglich	7,7
Zeigerwerte	Futterwert	sehr gute Futterqualität	6,7
	Wechselfeuchteanzeiger		2
	Giftpflanzen		1
	Überschw.anzeiger		0

Pflanzenartenliste

Gruppe / Pflanzenart	MS	M	W	Vs	St	PA	Ph	Sz	VS	V	G	cf	§	Rote Liste			
														HH	ND	SH	D
Tracheobionta (Gefäßpflanzen)																	
Atriplex patula (Spreizende Melde)	1	+		-													
Bellis perennis (Ausdauerndes Gänseblümchen)	1	+		-													
Capsella bursa-pastoris (Gewöhnliches Hirtentäschel)	1	+		-													
Cardamine pratensis (Wiesen-Schaumkraut)	1	+		-											V		
Cirsium arvense (Acker-Kratzdistel)	1	+		-													
Dactylis glomerata (Wiesen-Knäuelgras)	1	+		-													
Glechoma hederacea (Gundermann)	1	+		-													
Lamium album (Weiße Taubnessel)	1	+		-													
Lolium perenne (Ausdauerndes Weidelgras)	7	d		-													
Malus spec. (Apfel)	7	X		-													
Phleum pratense (Wiesen-Lieschgras)	1	+		-													
Plantago major (Breit-Wegerich)	1	+		-													
Poa pratensis (Wiesen-Rispengras)	7	X		-													
Poa trivialis (Gewöhnliches Rispengras)	7	h		-													
Polygonum aviculare (Vogel-Knöterich)	1	+		-													
Prunella spec. (Braunelle)	7	X		-													
Pyrus spec. (Birne)	7	X		-													
Ranunculus repens (Kriechender Hahnenfuß)	1	+		-													
Rumex crispus (Krauser Ampfer)	1	+		-													
Rumex obtusifolius (Stumpfbblätteriger Ampfer)	1	+		-													
Stellaria media (Vogelmiere)	1	+		-													
Taraxacum spec. (Löwenzahn)	1	+		-													
Trifolium repens (Weiß-Klee)	1	+		-													
Urtica dioica (Große Brennnessel)	1	+		-													
Veronica chamaedrys (Gamander-Ehrenpreis)	1	+		-													
Anzahl Rote Liste Arten														1			
Anzahl Arten														25			

MS: Mengensystem; M: Mengenangabe, W: Bewertung der Art (FFH-Monitoring), Vs: Vegetationsschicht, St: Status, PA: Autor Phänologie; Ph: Phänologie, Sz: Soziabilität, VS: Vitalitätssystem; V: Vitalität, G: Geschlecht, cf: unsichere Bestimmung, §: Schutz nach BNatSchG, HH: Rote Liste Hamburg, Nds: Rote Liste Niedersachsen, SH: Rote Liste Schleswig-Holstein, D: Rote Liste Deutschland

Erhebungsbogen

B

Projekt	Biotopkartierung Hamburg, Datenbestand aus FoxPro	Interne Nr.	59031	
		DK5 DK5-GK	7628	7630
		DK5 - Name	Boberg	
Handlungsbedarf	Nein	Biotop-Nr. alt	6	31
Bearbeitung	MEY	Kartierung	15.06.1991	
Räumliche Abbildung	Fläche	Fläche / Länge [m²/m]	15943,749	
Anzahl Abschnitte	1	Breite (lineare Abb.) [m]		

Teilflächenbeschreibung

Teilflächentyp		Teilflächen-Nr.	2
Biotoptyp	Grünland (2000)	Biotoptyp	G
- Zusatz		- gesetzl. Grundl.	
FFH-LRT	kein Lebensraumtyp nach FFH-Richtlinie	FFH-LRT	kein LRT
Beschreibung		Entw.potential LRT	
		Hauptfläche	
		Flächenanteil	15 %
		FFH-Unters.Fläche	Nein
		Saatgutfläche	Nein