

# Erhebungsbogen

**B**

<b>Projekt</b>	Biotopkartierung Hamburg	<b>Interne Nr.</b>	58971
		<b>DK5   DK5-GK</b>	<b>7628</b> 7630
<b>Handlungsbedarf</b>	Nein	<b>DK5 - Name</b>	Boberg
<b>Bearbeitung</b>	BRA	<b>Biotop-Nr.   alt</b>	<b>51</b> 83
<b>Räumliche Abbildung</b>	Fläche	<b>Kartierung</b>	03.08.2000
<b>Anzahl Abschnitte</b>	4	<b>Fläche / Länge [m<sup>2</sup>/m]</b>	90936,3141
		<b>Breite (lineare Abb.) [m]</b>	

<b>Gesetzlicher Schutz</b>	§ 30 (2) 3.1 Offene Binnendünen	<b>Schutz nur teilweise</b>	<b>Nein</b>
----------------------------	---------------------------------	-----------------------------	-------------

<b>Gesamtbewertung</b>	7	Besonders wertvoll
– <b>Alter</b>	7	Biotop hohen Alters, 100 bis 200 Jahre
– <b>Belastungsgrad</b>	8	geringe örtliche oder punktuelle Belastung
– <b>Ökolog. Funktion</b>	7	Sehr hohe Bedeutung in einem Biotopkomplex, für den lokalen Biotopverbund oder als Puffer
– <b>Seltenheit</b>	8	Sehr seltener Biotoptyp, hohe Anteile seltener oder bedrohter Pflges., gesättigtes Artenspektrum, RL-Arten

## Bestandsbeschreibung

Größtenteils offene betretene Binnendüne, stellenweise v.a. in abgeäunten Bereichen von Sandtrockenrasen und auf einigen Kuppen von Strandhafer bewachsen, mit Niveauunterschieden von mehreren Metern.

Vorkommen an Biotoptypen				HF	F.Anteil
1	TF	Typ			- gesetzl. Grundl.
2	BTYP	Biotoptyp			
3	Zusatz	Zusatz zum Biotoptypen			
4	LRT	Lebensraumtyp			
1	1			Ja	80 %
2	TDO	Binnendüne ohne Bewuchs (2000)			
1	2				20 %
2	TDS	Binnendüne mit Sandtrockenrasen (2000)			
4	kein LRT	kein Lebensraumtyp nach FFH-Richtlinie			

## Räumliche Lage

<b>Lagebeschreibung</b>	Boberger Niederung		
<b>Nachbarnutzung/en</b>	Heiden, Magerrasen, Pioniergehölze,		
<b>Rechtswert (X)</b>	576691	<b>Hochwert (Y)</b>	5929596
<b>Bezirk</b>	Bergedorf	<b>Naturraum</b>	Boberger Randmoorgebiet (673.11)
<b>Stadtteil (OT-Nr.)</b>	Lohbrügge (601)	<b>Gemarkung</b>	Boberg (605)
<b>Digitaler Grünplan</b>	<input type="checkbox"/> <b>Hafengesamtgebiet</b>	<input type="checkbox"/> <b>Ramsargebiet</b>	<input type="checkbox"/> <b>EG-Vogelschutzgeb.</b>
<b>Ausgleichsflächen</b>	<input type="checkbox"/> <b>Biosphärenreservat</b>	<input type="checkbox"/> <b>Nationalpark</b>	<input type="checkbox"/>
<b>NSG / ND / LSG</b>	NSG Boberger Niederung [ HH-604 / Anteil: 100% ]		
<b>FFH-GEBIET</b>	Boberger Düne und Hangterrassen [ DE 2426-301 / Anteil: 100% ]		
<b>Wasserschutzgebiet</b>			

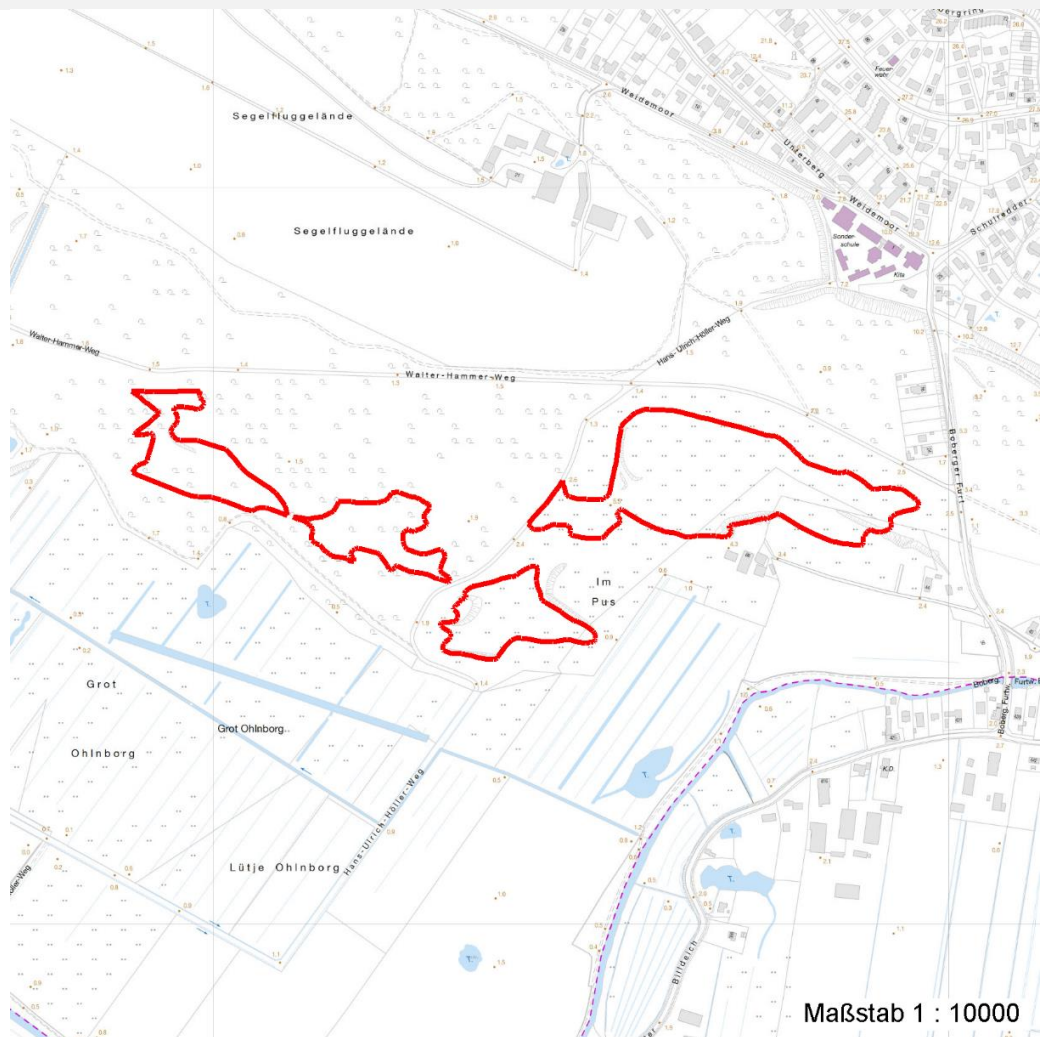
# Erhebungsbogen

**B**

<b>Projekt</b>	Biotopkartierung Hamburg	<b>Interne Nr.</b>	58971	
		<b>DK5   DK5-GK</b>	<b>7628</b>	7630
		<b>DK5 - Name</b>	Boberg	
<b>Handlungsbedarf</b>	Nein	<b>Biotop-Nr.   alt</b>	<b>51</b>	83
<b>Bearbeitung</b>	BRA	<b>Kartierung</b>	03.08.2000	
<b>Räumliche Abbildung</b>	Fläche	<b>Fläche / Länge [m<sup>2</sup>/m]</b>	90936,3141	
<b>Anzahl Abschnitte</b>	4	<b>Breite (lineare Abb.) [m]</b>		

## Räumliche Lage

### Karte



## Weitere Erhebungsbögen

Interne Nr.	Interne Nr. Zuordnung	DK5	Biotop-Nr.	Kartierung	Zuordnung	DK5 (GK)	Biotop-Nr. (alt)
58971	58989	7628	82	28.07.2008	N	7630	117
58971	59053	7628	84	28.07.2008	N	7630	119
58971	59012	7628	85	28.07.2008	N	7630	120
58971	70787	7628	1121	28.07.2004	N	7630	1004
58971	70793	7628	1122	28.07.2004	N	7630	1001
58971	70798	7628	1123	28.07.2004	N	7630	1006
58971	70883	7628	1126	28.07.2004	N	7630	1003

Zuordnung: N = nachfolgende Kartierung, K = weitere Kartierungen (zeitlich vorher oder nachher)

## Weitere Angaben

Merkmal	Wert
<b>Auswertung</b>	
17.04.2020	

# Erhebungsbogen

**B**

<b>Projekt</b>	Biotopkartierung Hamburg	<b>Interne Nr.</b>	58971
		<b>DK5   DK5-GK</b>	<b>7628</b> 7630
<b>Handlungsbedarf</b>	Nein	<b>DK5 - Name</b>	Boberg
<b>Bearbeitung</b>	BRA	<b>Biotop-Nr.   alt</b>	<b>51</b> 83
<b>Räumliche Abbildung</b>	Fläche	<b>Kartierung</b>	03.08.2000
<b>Anzahl Abschnitte</b>	4	<b>Fläche / Länge [m<sup>2</sup>/m]</b>	90936,3141
		<b>Breite (lineare Abb.) [m]</b>	

## Weitere Angaben

Merkmal	Wert
Gefährdung / Einflüsse	Tritt, Störungen, viel Publikumsverkehr, die Eignung als Insektenlebensraum ist dadurch stark eingeschränkt.
Wertgesichtspunkte	Natur- und kulturhistorisch bedeutend, potentiell wertvoller Insektenlebensraum; Wuchsort seltener Pflanzengesellschaften.
zoologisch bedeutsame Strukturen	Offene trockene Sandflächen
Bedeutung für Tiergruppe	Insekten, allgemein
Maßnahmen	Das Offenhalten der Dünen hat musealen Charakter, da aktuell keine Sandnachlieferung stattfindet. Es wird im engeren Sinne kein Naturschutz, sonder Kulturschutz betrieben. Demgegenüber sind die alten Trockenrasen und Heiden im Gebiet oft arten- und strukturreicher. Es stellt sich also die Frage nach der vollständigen Nutzungs- und Pflegeaufgabe in diesen Flächen.

## Teilflächenbeschreibung

<b>Teilflächentyp</b>		<b>Teilflächen-Nr.</b>	1
<b>Biotoptyp</b>	Binnendüne ohne Bewuchs (2000)	<b>Biotoptyp</b>	TDO
- <b>Zusatz</b>		- <b>gesetzl. Grundl.</b>	
<b>FFH-LRT</b>		<b>FFH-LRT</b>	
<b>Beschreibung</b>		<b>Entw.potential LRT</b>	
		<b>Hauptfläche</b>	Ja
		<b>Flächenanteil</b>	80 %
		<b>FFH-Unters.Fläche</b>	Nein
		<b>Saatgutfläche</b>	Nein

## Weitere Angaben

Merkmal	Wert
<b>Boden</b>	
Feuchte	3 - trocken
Stickstoffgehalt	2 - sehr stickstoffarm
<b>Standort, Relief</b>	
Belichtung	8 - sonnig
<b>Veg. - Soziologie</b>	
BfN Schlüssel	10.0.01.02 - Ammophilion arenariae (Strandhafen-Dünen) 32.0.02.01 - Corynephorion canescentis (Silbergras-Pionierrasen)

# Erhebungsbogen

**B**

<b>Projekt</b>	Biotopkartierung Hamburg	<b>Interne Nr.</b>	58971
		<b>DK5   DK5-GK</b>	<b>7628</b> 7630
<b>Handlungsbedarf</b>	Nein	<b>DK5 - Name</b>	Boberg
<b>Bearbeitung</b>	BRA	<b>Biotop-Nr.   alt</b>	<b>51</b> 83
<b>Räumliche Abbildung</b>	Fläche	<b>Kartierung</b>	03.08.2000
<b>Anzahl Abschnitte</b>	4	<b>Fläche / Länge [m<sup>2</sup>/m]</b>	90936,3141
		<b>Breite (lineare Abb.) [m]</b>	

## Zeigerwerte der Pflanzenartenliste (Auswertung)

<b>Standort</b>	<b>Belichtung</b>	sonnig	7,7
<b>Boden</b>	<b>Feuchte</b>	trocken	2,7
	<b>Stickstoff (N)</b>	sehr stickstoffarm	2,3
	<b>Reaktion</b>	sauer	3
<b>Vegetation</b>	<b>Mahdverträglichkeit</b>	schnittempfindlich (nur Herbstschnitt vertragend)	3
<b>Zeigerwerte</b>	<b>Futterwert</b>	fast wertloses Futter	1,4
	<b>Wechselfeuchteanzeiger</b>		1
	<b>Giftpflanzen</b>		0
	<b>Überschw.anzeiger</b>		0

## Pflanzenartenliste

Gruppe / Pflanzenart	MS	M	W	Vs	St	PA	Ph	Sz	VS	V	G	cf	§	Rote Liste				
														HH	ND	SH	D	
<b>Tracheobionta (Gefäßpflanzen)</b>																		
Agrostis vinealis (Sand-Straußgras)	7	w		-											G		3	V
Ammophila arenaria (Gewöhnlicher Strandhafer)	7	z		-											1			
Betula pendula (Hänge-Birke)	7	w		-														
Calamagrostis epigejos (Land-Reitgras)	7	w		-														
Calluna vulgaris (Besenheide)	7	w		-											3			V
Carex arenaria (Sand-Segge)	7	h		-											3			V
Corynephorus canescens (Silbergras)	7	h		-											3			V
Festuca ovina (Schaf-Schwingel)	7	w		-											V			V
Salix repens (Kriech-Weide)	7	w		-											2		3	V
														<b>Anzahl Rote Liste Arten</b>		<b>7</b>	<b>6</b>	<b>3</b>
														<b>Anzahl Arten</b>		<b>9</b>		

MS: Mengensystem; M: Mengenangabe, W: Bewertung der Art (FFH-Monitoring), Vs: Vegetationsschicht, St: Status, PA: Autor Phänologie; Ph: Phänologie, Sz: Soziabilität, VS: Vitalitätssystem; V: Vitalität, G: Geschlecht, cf: unsichere Bestimmung, §: Schutz nach BNatSchG, HH: Rote Liste Hamburg, Nds: Rote Liste Niedersachsen, SH: Rote Liste Schleswig-Holstein, D: Rote Liste Deutschland

## Teilflächenbeschreibung

<b>Teilflächentyp</b>		<b>Teilflächen-Nr.</b>	2
<b>Biotoptyp</b>	Binnendüne mit Sandtrockenrasen (2000)	<b>Biotoptyp</b>	TDS
<b>- Zusatz</b>		<b>- gesetzl. Grundl.</b>	
<b>FFH-LRT</b>	kein Lebensraumtyp nach FFH-Richtlinie	<b>FFH-LRT</b>	kein LRT
<b>Beschreibung</b>		<b>Entw.potential LRT</b>	
		<b>Hauptfläche</b>	
		<b>Flächenanteil</b>	20 %
		<b>FFH-Unters.Fläche</b>	Nein
		<b>Saatgutfläche</b>	Nein