

Erhebungsbogen

B

Projekt	Biotopkartierung Hamburg, Datenbestand aus FoxPro	Interne Nr.	58996	
		DK5 DK5-GK	7628	7630
Handlungsbedarf	Nein	DK5 - Name	Boberg	
Bearbeitung	GIM	Biotop-Nr. alt	4	16
Räumliche Abbildung	Fläche	Kartierung	15.08.1981	
Anzahl Abschnitte	2	Fläche / Länge [m²/m]	36467,4581	
		Breite (lineare Abb.) [m]		

Gesetzlicher Schutz § 30 (2) 1.1 Natürliche oder naturnahe Fließgewässer **Schutz nur teilweise** Ja

Gesamtbewertung 0 keine Angabe

- Alter
- Belastungsgrad
- Ökolog. Funktion
- Seltenheit

Bestandsbeschreibung

Die Bille hat im Bereich der DG 7630 fast Stillwassercharakter (FFM). Eine gut entwickelte Unterwasservegetation besteht fast ausschließlich aus Wasserpest. Die ebenfalls gut ausgeprägte Schwimmblattvegetation enthält neben Wasserlinsen auch Teich- und Seerosen. Die Ufer sind mit einem schmalen Röhrichtsaum (GR) bewachsen, aus Schilf, Rohrglanzgras, Schwertlilien, Pfeilkraut etc. Stellenweise wird der Fluß von Gehölzen: Weiden und Erlen (WGN) begleitet.

Schnecken: Viviparus contectus, Lymnaea ovata.

Wertstufe: 6.

Spezielle Nutzungen: Angelsport (benachbart Weiden, Acker)

Nutzungsintensität:

Vorkommende Pflanzengesellschaften: O.A.

Vorkommen an Biotoptypen

1	TF	Typ	HF	F.Anteil
2	BTYP	Biototyp		- gesetzl. Grundl.
3	Zusatz	Zusatz zum Biotoptypen		
4	LRT	Lebensraumtyp		
1	1		Ja	100 %
2	FFM	Fluss, naturnah mit Beeinträchtigungen/Verbauungen (2000)		
4	kein LRT	kein Lebensraumtyp nach FFH-Richtlinie		
1	2			0 %
2	HGF	Naturnahes Gehölz feuchter bis nasser Standorte (2000)		
1	3			0 %
2	NR	Röhricht (2000)		
4	kein LRT	kein Lebensraumtyp nach FFH-Richtlinie		
1	4			0 %
2	XXX	Zuordnung eines Biototyps fehlt! (2000)		

Räumliche Lage

Lagebeschreibung	Billelauf auf der Grundkarte 7630		
Nachbarnutzung/en		Hochwert (Y)	5929023
Rechtswert (X)	576558	Naturraum	Vier- und Marschlande (673.10)
Bezirk	Bergedorf	Gemarkung	Billwerder (604)
Stadtteil (OT-Nr.)	Billwerder (611)		

Erhebungsbogen

B

Projekt	Biotopkartierung Hamburg, Datenbestand aus FoxPro	Interne Nr.	58996	
		DK5 DK5-GK	7628	7630
		DK5 - Name	Boberg	
Handlungsbedarf	Nein	Biotop-Nr. alt	4	16
Bearbeitung	GIM	Kartierung	15.08.1981	
Räumliche Abbildung	Fläche	Fläche / Länge [m²/m]	36467,4581	
Anzahl Abschnitte	2	Breite (lineare Abb.) [m]		

Räumliche Lage

Digitaler Grünplan **Hafengesamtgebiet** **Ramsargebiet** **EG-Vogelschutzgeb.**

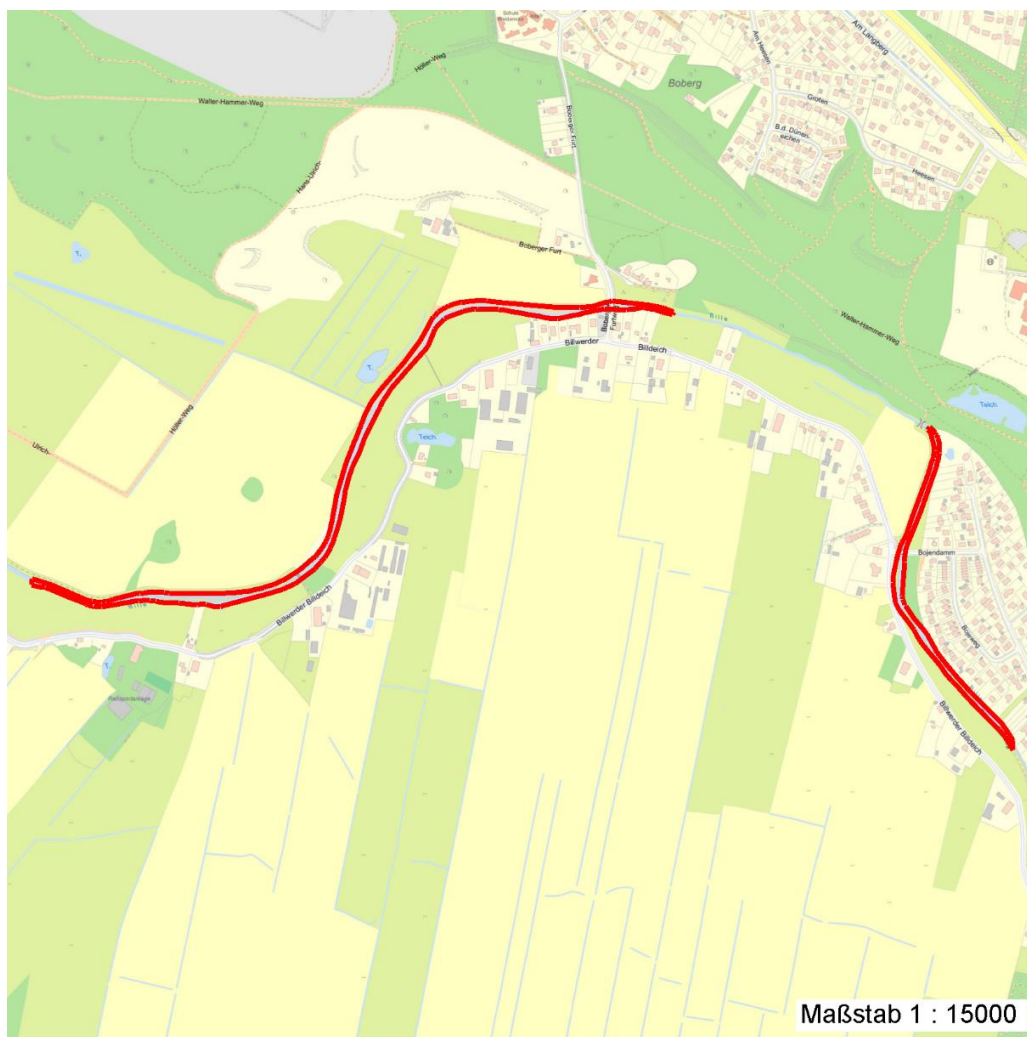
Ausgleichsflächen **Biosphärenreservat** **Nationalpark**

NSG / ND / LSG LSG Boberg [HH-2048 / Anteil: 100%]

FFH-GEBIET

Wasserschutzgebiet

Karte



Weitere Erhebungsbögen

Interne Nr.	Interne Nr. Zuordnung	DK5	Biotop-Nr.	Kartierung	Zuordnung	DK5 (GK)	Biotop-Nr. (alt)
58996	59021	7628	27	17.05.2000	N	7630	59

Zuordnung: N = nachfolgende Kartierung, K = weitere Kartierungen (zeitlich vorher oder nachher)

Weitere Angaben

Merkmal **Wert**

Auswertung

17.04.2020

Seite 2 von 6

Erhebungsbogen

B

Projekt	Biotopkartierung Hamburg, Datenbestand aus FoxPro	Interne Nr.	58996	
		DK5 DK5-GK	7628	7630
Handlungsbedarf	Nein	DK5 - Name	Boberg	
Bearbeitung	GIM	Biotop-Nr. alt	4	16
Räumliche Abbildung	Fläche	Kartierung	15.08.1981	
Anzahl Abschnitte	2	Fläche / Länge [m²/m]	36467,4581	
		Breite (lineare Abb.) [m]		

Weitere Angaben

Merkmal	Wert
Gefährdung / Einflüsse	Gewaesserverunreinigung Eutrophierung

Teilflächenbeschreibung

Teilflächentyp		Teilflächen-Nr.	1
Biotoptyp	Fluss, naturnah mit Beeinträchtigungen/Verbauungen (2000)	Biotoptyp	FFM
- Zusatz		- gesetzl. Grundl.	
FFH-LRT	kein Lebensraumtyp nach FFH-Richtlinie	FFH-LRT	kein LRT
Beschreibung		Entw.potential LRT	
		Hauptfläche	Ja
		Flächenanteil	100 %
		FFH-Unters.Fläche	Nein
		Saatgutfläche	Nein

Zeigerwerte der Pflanzenartenliste (Auswertung)

Standort	Belichtung	sonnig	7,5
Boden	Feuchte	flaches Gewässer	11
	Stickstoff (N)	mäßig stickstoffarm bis stickstoffreich	6
	Reaktion	neutral	7
Vegetation	Mahdverträglichkeit		
Zeigerwerte	Futterwert		
	Wechselfeuchteanzeiger		0
	Giftpflanzen		0
	Überschw.anzeiger		0

Pflanzenartenliste

Gruppe / Pflanzenart	MS	M	W	Vs	St	PA	Ph	Sz	VS	V	G	cf	§	Rote Liste			
														HH	ND	SH	D
Tracheobionta (Gefäßpflanzen)																	
Callitriche spec. (Wasserstern)	7	X		-													
Elodea canadensis (Kanadische Wasserpest)	7	X		-													
Anzahl Rote Liste Arten																	
Anzahl Arten														2			

MS: Mengensystem; M: Mengenangabe, W: Bewertung der Art (FFH-Monitoring), Vs: Vegetationsschicht, St: Status, PA: Autor Phänologie; Ph: Phänologie, Sz: Soziabilität, VS: Vitalitätssystem; V: Vitalität, G: Geschlecht, cf: unsichere Bestimmung, §: Schutz nach BNatSchG, HH: Rote Liste Hamburg, Nds: Rote Liste Niedersachsen, SH: Rote Liste Schleswig-Holstein, D: Rote Liste Deutschland

Erhebungsbogen

B

Projekt	Biotopkartierung Hamburg, Datenbestand aus FoxPro	Interne Nr.	58996	
		DK5 DK5-GK	7628	7630
Handlungsbedarf	Nein	DK5 - Name	Boberg	
Bearbeitung	GIM	Biotop-Nr. alt	4	16
Räumliche Abbildung	Fläche	Kartierung	15.08.1981	
Anzahl Abschnitte	2	Fläche / Länge [m²/m]	36467,4581	
		Breite (lineare Abb.) [m]		

Teilflächenbeschreibung

Teilflächentyp		Teilflächen-Nr.	2
Biotoptyp	Naturnahes Gehölz feuchter bis nasser Standorte (2000)	Biotoptyp	HGF
- Zusatz		- gesetzl. Grundl.	
FFH-LRT		FFH-LRT	
Beschreibung		Entw.potential LRT	
		Hauptfläche	
		Flächenanteil	0 %
		FFH-Unters.Fläche	Nein
		Saatgutfläche	Nein

Weitere Angaben

Merkmal	Wert
Standort, Relief	
Luft	keine Besonderheiten

Zeigerwerte der Pflanzenartenliste (Auswertung)

Standort	Belichtung	halbsonnig	7,4
Boden	Feuchte	flaches Gewässer	11
	Stickstoff (N)	mäßig stickstoffarm	5,4
	Reaktion	neutral	7
Vegetation	Mahdverträglichkeit		
Zeigerwerte	Futterwert		
	Wechselfeuchteanzeiger		0
	Giftpflanzen		0
	Überschw.anzeiger		0

Pflanzenartenliste

Gruppe / Pflanzenart	MS	M	W	Vs	St	PA	Ph	Sz	VS	V	G	cf	§	Rote Liste			
														HH	ND	SH	D
Tracheobionta (Gefäßpflanzen)																	
Callitriche spec. (Wasserstern)	7	X		-													
Lemna minor (Kleine Wasserlinse)	7	X		-													
Nuphar lutea (Gelbe Teichrose)	7	X		-									b				
Nymphaea alba (Weiße Seerose)	7	X		-									b	2			
Potamogeton crispus (Krauses Laichkraut)	7	X		-													
Anzahl Rote Liste Arten														1			
Anzahl Arten														5			

MS: Mengensystem; M: Mengenangabe, W: Bewertung der Art (FFH-Monitoring), Vs: Vegetationsschicht, St: Status, PA: Autor Phänologie; Ph: Phänologie, Sz: Soziabilität, VS: Vitalitätssystem; V: Vitalität, G: Geschlecht, cf: unsichere Bestimmung, §: Schutz nach BNatSchG, HH: Rote Liste Hamburg, ND: Rote Liste Niedersachsen, SH: Rote Liste Schleswig-Holstein, D: Rote Liste Deutschland

Erhebungsbogen

B

Projekt	Biotopkartierung Hamburg, Datenbestand aus FoxPro	Interne Nr.	58996	
		DK5 DK5-GK	7628	7630
Handlungsbedarf	Nein	DK5 - Name	Boberg	
Bearbeitung	GIM	Biotop-Nr. alt	4	16
Räumliche Abbildung	Fläche	Kartierung	15.08.1981	
Anzahl Abschnitte	2	Fläche / Länge [m²/m]	36467,4581	
		Breite (lineare Abb.) [m]		

Teilflächenbeschreibung

Teilflächentyp		Teilflächen-Nr.	3
Biotoptyp	Röhricht (2000)	Biotoptyp	NR
- Zusatz		- gesetzl. Grundl.	
FFH-LRT	kein Lebensraumtyp nach FFH-Richtlinie	FFH-LRT	kein LRT
Beschreibung		Entw.potential LRT	
		Hauptfläche	
		Flächenanteil	0 %
		FFH-Unters.Fläche	Nein
		Saatgutfläche	Nein

Weitere Angaben

Merkmal	Wert
Standort, Relief	
Luft	keine Besonderheiten

Zeigerwerte der Pflanzenartenliste (Auswertung)

Standort	Belichtung	halbsonnig	7,3
Boden	Feuchte	zeitweise wasserüberstaut	9,5
	Stickstoff (N)	stickstoffreich	7,2
	Reaktion	neutral	7,2
Vegetation	Mahdverträglichkeit	schnittempfindlich bis mäßig schnittverträglich	4
Zeigerwerte	Futterwert	sehr geringwertiges Futter	2,2
	Wechselfeuchteanzeiger		1
	Giftpflanzen		1
	Überschw.anzeiger		1

Pflanzenartenliste

Gruppe / Pflanzenart	MS	M	W	Vs	St	PA	Ph	Sz	VS	V	G	cf	§	Rote Liste			
														HH	ND	SH	D
Tracheobionta (Gefäßpflanzen)																	
Glyceria maxima (Wasser-Schwaden)	7	X		-													
Iris pseudacorus (Gelbe Schwertlilie)	7	X		-									b				
Phalaris arundinacea (Rohr-Glanzgras)	7	X		-													
Phragmites australis (Schilf)	7	X		-													
Rumex hydrolapathum (Fluss-Ampfer)	7	X		-													
Sagittaria sagittifolia (Gewöhnliches Pfeilkraut)	7	X		-													
														Anzahl Rote Liste Arten			
														Anzahl Arten		6	

MS: Mengensystem; M: Mengenangabe, W: Bewertung der Art (FFH-Monitoring), Vs: Vegetationsschicht, St: Status, PA: Autor Phänologie; Ph: Phänologie, Sz: Soziabilität, VS: Vitalitätssystem; V: Vitalität, G: Geschlecht, cf: unsichere Bestimmung, §: Schutz nach BNatSchG, HH: Rote Liste Hamburg, Nds: Rote Liste Niedersachsen, SH: Rote Liste Schleswig-Holstein, D: Rote Liste Deutschland

Erhebungsbogen

B

Projekt	Biotopkartierung Hamburg, Datenbestand aus FoxPro	Interne Nr.	58996	
		DK5 DK5-GK	7628	7630
Handlungsbedarf	Nein	DK5 - Name	Boberg	
Bearbeitung	GIM	Biotop-Nr. alt	4	16
Räumliche Abbildung	Fläche	Kartierung	15.08.1981	
Anzahl Abschnitte	2	Fläche / Länge [m²/m]	36467,4581	
		Breite (lineare Abb.) [m]		

Teilflächenbeschreibung

Teilflächentyp		Teilflächen-Nr.	4
Biotoptyp	Zuordnung eines Biotoptyps fehlt! (2000)	Biotoptyp	XXX
- Zusatz		- gesetzl. Grundl.	
FFH-LRT		FFH-LRT	
Beschreibung		Entw.potential LRT	
		Hauptfläche	
		Flächenanteil	0 %
		FFH-Unters.Fläche	Nein
		Saatgutfläche	Nein

Weitere Angaben

Merkmal	Wert
Standort, Relief	
Luft	keine Besonderheiten

Zeigerwerte der Pflanzenartenliste (Auswertung)

Standort	Belichtung	halbschattig	5
Boden	Feuchte	sehr naß	9
	Stickstoff (N)		
	Reaktion	schwach sauer	6
Vegetation	Mahdverträglichkeit	nicht völlig schnittunverträglich aber sehr schnittempindlich	2
Zeigerwerte	Futterwert		
	Wechselfeuchteanzeiger		0
	Giftpflanzen		0
	Überschw.anzeiger		1

Pflanzenartenliste

Gruppe / Pflanzenart	MS	M	W	Vs	St	PA	Ph	Sz	VS	V	G	cf	§	Rote Liste			
														HH	ND	SH	D
Tracheobionta (Gefäßpflanzen)																	
Alnus glutinosa (Schwarz-Erle)	7	X		-													
Salix spec. (Weide)	7	X		-													
														Anzahl Rote Liste Arten			
														Anzahl Arten		2	

MS: Mengensystem; M: Mengenangabe, W: Bewertung der Art (FFH-Monitoring), Vs: Vegetationsschicht, St: Status, PA: Autor Phänologie; Ph: Phänologie, Sz: Soziabilität, VS: Vitalitätssystem; V: Vitalität, G: Geschlecht, cf: unsichere Bestimmung, §: Schutz nach BNatSchG, HH: Rote Liste Hamburg, Nds: Rote Liste Niedersachsen, SH: Rote Liste Schleswig-Holstein, D: Rote Liste Deutschland