

Erhebungsbogen

B

Projekt	Biotopkartierung Hamburg	Interne Nr.	59035
		DK5 DK5-GK	7628 7630
Handlungsbedarf	Nein	DK5 - Name	Boberg
Bearbeitung	BRA	Biotop-Nr. alt	44 76
Räumliche Abbildung	Fläche	Kartierung	19.09.2008
Anzahl Abschnitte	1	Fläche / Länge [m²/m]	15204,3778
		Breite (lineare Abb.) [m]	

Gesetzlicher Schutz	_ kein gesetzl. Schutz kein gesetzlich geschütztes Biotop	Schutz nur teilweise	Nein
----------------------------	--	-----------------------------	-------------

Gesamtbewertung	7	Besonders wertvoll
- Alter	7	Biotop hohen Alters, 100 bis 200 Jahre
- Belastungsgrad	7	Flächenhaft geringe oder Vorbelastung mit schwachem Einfluß
- Ökolog. Funktion	6	Hohe Bedeutung in einem Biotopkomplex, für den lokalen Biotopverbund oder als Puffer
- Seltenheit	7	Seltener Biotoptyp, mit seltenen oder bedrohten Pflges., gesättigtes Artenspektrum, einige RL-Arten

Bestandsbeschreibung

Eichen-Birken-Mischwald mit Wuchshöhen um 15 bis 18 m, Stammdicken von bis zu 50 cm, am Boden recht licht, häufig mit fehlender Strauchschicht und nur in Teilen, v.a. am Rand entwickelter Krautschicht, bzw. niedriger Strauchschicht aus Kratzbeerengebüsch, Himbeeren, etwas Brennesselfluren. In Teilbereichen mit einem größeren Bestand von Maiglöckchen, die den bodensauren Standort anzeigt. Der Standort selbst ist relativ eben und niedrig gelegen, in Teilbereichen eventuell auch etwas feucht, wie Vorkommen von Flatterbinse anzeigen. Der Wald hat einen relativ gleichmäßiges Alter und eine Entwicklung vom Pionierwald hin zum Eichen-Birken-Mischwald ist erfolgt. Der Bestand ist nur mäßig totholzreich, wirkt etwas forstlich geprägt.

Vorkommen an Biotoptypen

1	TF	Typ	HF	F.Anteil
2	BTYP	Biotoptyp	- gesetzl. Grundl.	
3	Zusatz	Zusatz zum Biotoptypen		
4	LRT	Lebensraumtyp		
1	1		Ja	100 %
2	WQM	Sonstiger Eichenmischwald (2000)		
4	9190	Alte bodensaure Eichenwälder auf Sandebenen mit Quercus robur		

Räumliche Lage

Lagebeschreibung	Östlich des Segelflugplatzes		
Nachbarnutzung/en	Trockenrasen, Pionierwaldbereiche		
Rechtswert (X)	576600	Hochwert (Y)	5929867
Bezirk	Bergedorf	Naturraum	Boberger Randmoorgebiet (673.11)
Stadtteil (OT-Nr.)	Lohbrügge (601)	Gemarkung	Boberg (605)
Digitaler Grünplan	<input type="checkbox"/> Hafengesamtgebiet	<input type="checkbox"/> Ramsargebiet	<input type="checkbox"/> EG-Vogelschutzgeb.
Ausgleichsflächen	<input type="checkbox"/> Biosphärenreservat	<input type="checkbox"/> Nationalpark	<input type="checkbox"/>
NSG / ND / LSG	NSG Boberger Niederung [HH-604 / Anteil: 100%]		
FFH-GEBIET			
Wasserschutzgebiet			

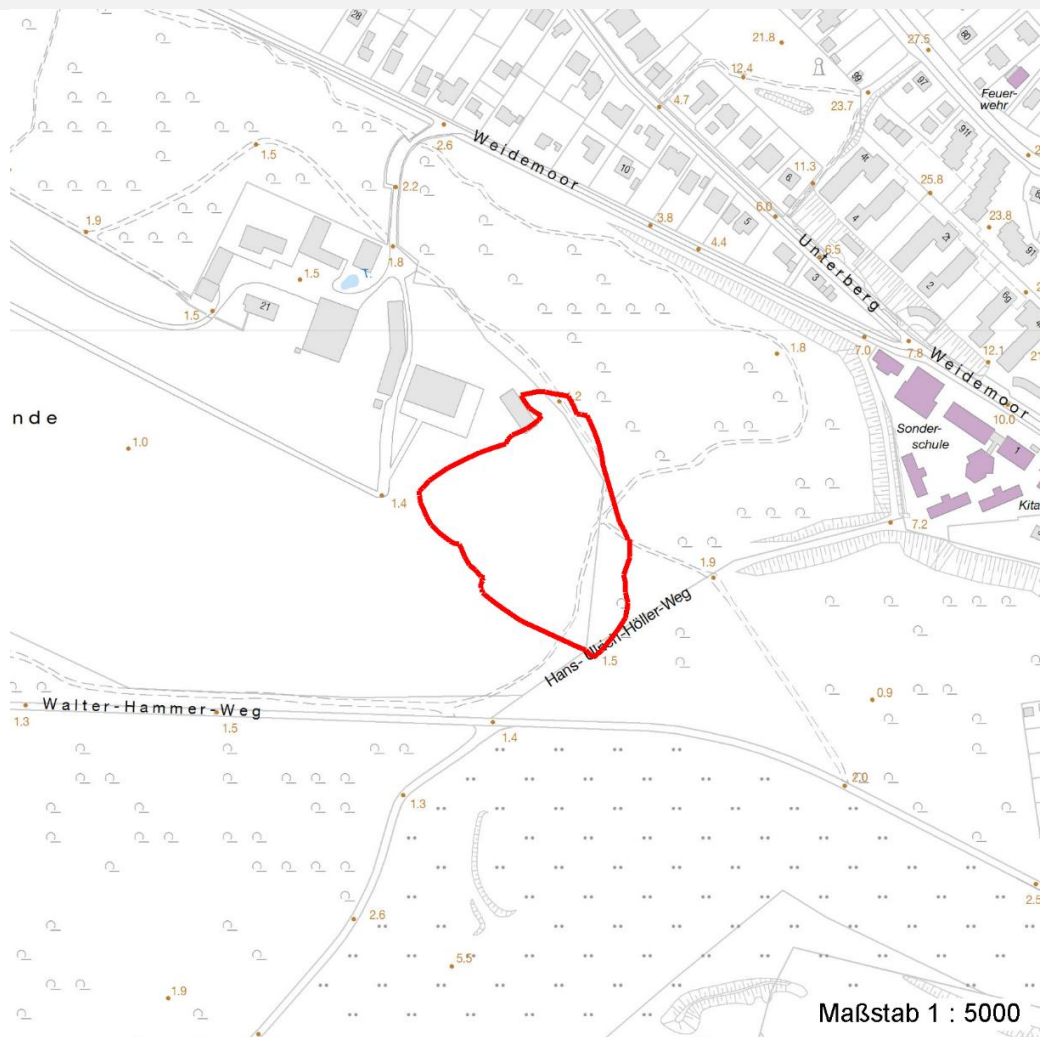
Erhebungsbogen

B

Projekt	Biotopkartierung Hamburg	Interne Nr.	59035
		DK5 DK5-GK	7628 7630
		DK5 - Name	Boberg
Handlungsbedarf	Nein	Biotop-Nr. alt	44 76
Bearbeitung	BRA	Kartierung	19.09.2008
Räumliche Abbildung	Fläche	Fläche / Länge [m²/m]	15204,3778
Anzahl Abschnitte	1	Breite (lineare Abb.) [m]	

Räumliche Lage

Karte



Weitere Erhebungsbögen

Interne Nr.	Interne Nr. Zuordnung	DK5	Biotop-Nr.	Kartierung	Zuordnung	DK5 (GK)	Biotop-Nr. (alt)
59035	119439	7430	1124	02.10.2017	N		
59035	59051	7628	44	09.06.2000	K	7630	76
59035	119057	7628	1143	17.05.2017	N		
59035	119437	7628	1226	02.10.2017	N		
59035	119438	7628	1227	02.10.2017	N		
59035	119443	7628	1230	03.10.2017	N		
59035	119444	7628	1231	03.10.2017	N		
59035	119445	7628	1232	03.10.2017	N		
59035	120055	7628	1386	01.07.2017	N		
59035	120047	7630	877	01.07.2017	N		

Zuordnung: N = nachfolgende Kartierung, K = weitere Kartierungen (zeitlich vorher oder nachher)

Erhebungsbogen

B

Projekt	Biotopkartierung Hamburg	Interne Nr.	59035
		DK5 DK5-GK	7628 7630
Handlungsbedarf	Nein	DK5 - Name	Boberg
Bearbeitung	BRA	Biotop-Nr. alt	44 76
Räumliche Abbildung	Fläche	Kartierung	19.09.2008
Anzahl Abschnitte	1	Fläche / Länge [m²/m]	15204,3778
		Breite (lineare Abb.) [m]	

Foto

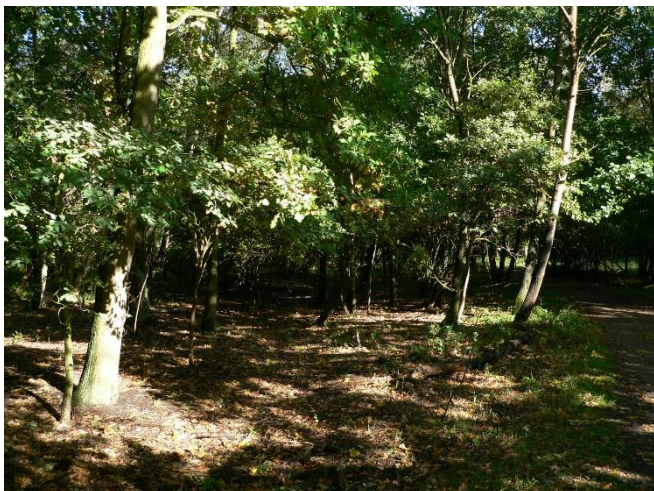
Interne Nr.	Index	Dateiname	Aufnahmerichtung
6411	0	7628_44_190908_1.JPG	
6412	0	7628_44_190908_2.JPG	
6413	0	7628_44_190908_3.JPG	

Weitere Angaben

Merkmal	Wert
Auswertung	
Gefährdung / Einflüsse	Aktuell keine erkennbar.
Wertgesichtspunkte	Weitgehend naturnah geprägter Eichen-Birken-Mischwald mit günstigen Entwicklungstendenzen.
zoologisch bedeutsame Strukturen	Dichte Gehölzstruktur
Bedeutung für Tiergruppe	Vögel
Maßnahmen	Flächen weiterhin der Sukzession überlassen.

Foto

Fotodatei	7628_44_190908_1.JPG	Fotodatei	7628_44_190908_2.JPG
Bildbeschreibung		Bildbeschreibung	
Aufnahmerichtung		Aufnahmerichtung	



Erhebungsbogen

B

Projekt	Biotopkartierung Hamburg	Interne Nr.	59035
		DK5 DK5-GK	7628 7630
Handlungsbedarf	Nein	DK5 - Name	Boberg
Bearbeitung	BRA	Biotop-Nr. alt	44 76
Räumliche Abbildung	Fläche	Kartierung	19.09.2008
Anzahl Abschnitte	1	Fläche / Länge [m²/m]	15204,3778
		Breite (lineare Abb.) [m]	

Foto

Fotodatei 7628_44_190908_3.JPG

Bildbeschreibung
Aufnahmerichtung

Fotodatei

Bildbeschreibung
Aufnahmerichtung



Teilflächenbeschreibung

Teilflächentyp		Teilflächen-Nr.	1
Biotoptyp	Sonstiger Eichenmischwald (2000)	Biotoptyp	WQM
- Zusatz		- gesetzl. Grundl.	
FFH-LRT	Alte bodensaure Eichenwälder auf Sandebenen mit Quercus robur	FFH-LRT	9190
Beschreibung		Entw.potential LRT	
		Hauptfläche	Ja
		Flächenanteil	100 %
		FFH-Unters.Fläche	Nein
		Saatgutfläche	Nein

Weitere Angaben

Merkmal	Wert
Boden	
Feuchte	5 - frisch und mäßig frisch
Reaktion	6 - schwach sauer
Stickstoffgehalt	6 - mäßig stickstoffarm bis stickstoffreich
Standort, Relief	
Belichtung	6 - halbsonnig bis halbschattig
Veg. - Zeigerwerte	
Anz. Wechselfeuchtezeiger	2
Anz. Überschwemmungsz.	1
Veg. - Soziologie	
BfN Schlüssel	19 - Artemisietea (Ausdauernde Stickstoff-Krautfluren) 48.0.02 - Quercetalia robori-petraeae (Saure Eichenmischwälder)

Erhebungsbogen

B

Projekt	Biotopkartierung Hamburg		Interne Nr.	59035
			DK5 DK5-GK	7628 7630
Handlungsbedarf	Nein		DK5 - Name	Boberg
Bearbeitung	BRA	Kopie	Nein	Biotop-Nr. alt
Räumliche Abbildung	Fläche			44 76
Anzahl Abschnitte	1		Kartierung	19.09.2008
			Fläche / Länge [m²/m]	15204,3778
			Breite (lineare Abb.) [m]	

Zeigerwerte der Pflanzenartenliste (Auswertung)

Standort	Belichtung	halbsonnig bis halbschattig	6,4
Boden	Feuchte	frisch und mäßig frisch	5,2
	Stickstoff (N)	mäßig stickstoffarm bis stickstoffreich	5,8
	Reaktion	schwach sauer	6,3
Vegetation	Mahdverträglichkeit	schnittempfindlich (nur Herbstschnitt vertragend)	3,1
Zeigerwerte	Futterwert	sehr geringwertiges Futter	2,2
	Wechselfeuchteanzeiger		2
	Giftpflanzen		0
	Überschw.anzeiger		1

Pflanzenartenliste

Gruppe / Pflanzenart	MS	M	W	Vs	St	PA	Ph	Sz	VS	V	G	cf	§	Rote Liste			
														HH	ND	SH	D
Tracheobionta (Gefäßpflanzen)																	
Alnus incana (Grau-Erle)	7	w		-	-												
Betula pendula (Hänge-Birke)	7	h		-	-												
Calamagrostis epigejos (Land-Reitgras)	7	w		-	-												
Convallaria majalis (Maiglöckchen)	7	z		-	-												
Crataegus laevigata (Zweigrifflicher Weißdorn)	7	w		-	-												
Crataegus monogyna (Eingrifflicher Weißdorn)	7	w		-	-												
Dactylis glomerata (Wiesen-Knäuelgras)	7	w		-	-												
Deschampsia flexuosa (Draht-Schmiele)	7	w		-	-												
Dryopteris dilatata (Breitblättriger Wurmfarne)	7	w		-	-												
Dryopteris filix-mas (Gewöhnlicher Wurmfarne)	7	w		-	-												
Euonymus europaeus (Gewöhnliches Pfaffenhütchen)	7	w		-	-												
Frangula alnus (Faulbaum)	7	w		-	-												
Geum urbanum (Echte Nelkenwurz)	7	w		-	-												
Glechoma hederacea (Gundermann)	7	w		-	-												
Impatiens parviflora (Kleinblütiges Springkraut)	7	w		-	-												
Juncus effusus (Flutter-Binse)	7	w		-	-												
Maianthemum bifolium (Zweiblättrige Schattenblume)	7	w		-	-												
Populus tremula (Zitter-Pappel)	7	z		-	-												
Quercus robur (Stiel-Eiche)	7	h		-	-												
Rubus caesius (Kratzbeere)	7	z		-	-												
Rubus idaeus (Himbeere)	7	w		-	-												
Salix caprea (Sal-Weide)	7	w		-	-												
Sambucus nigra (Schwarzer Holunder)	7	w		-	-												
Sambucus racemosa (Trauben-Holunder)	7	w		-	-												
Urtica dioica (Große Brennnessel)	7	w		-	-												
Anzahl Rote Liste Arten																	
Anzahl Arten														25			

MS: Mengensystem; M: Mengenangabe, W: Bewertung der Art (FFH-Monitoring), Vs: Vegetationsschicht, St: Status, PA: Autor Phänologie; Ph: Phänologie, Sz: Soziabilität, VS: Vitalitätssystem; V: Vitalität, G: Geschlecht, cf: unsichere Bestimmung, §: Schutz nach BNatSchG, HH: Rote Liste Hamburg, Nds: Rote Liste Niedersachsen, SH: Rote Liste Schleswig-Holstein, D: Rote Liste Deutschland