

Erhebungsbogen

B

Projekt	Biotopkartierung Hamburg	Interne Nr.	59280
		DK5 DK5-GK	7628 7830
Handlungsbedarf	Nein	DK5 - Name	Boberg
Bearbeitung	PRO Kopie Nein	Biotop-Nr. alt	230 79
Räumliche Abbildung	Linie	Kartierung	17.07.2007
Anzahl Abschnitte	1	Fläche / Länge [m²/m]	169,506
		Breite (lineare Abb.) [m]	3

Gesetzlicher Schutz **_ kein gesetzl. Schutz kein gesetzlich geschütztes Biotop** **Schutz nur teilweise** **Nein**

Gesamtbewertung	5	Noch wertvoll, gut entwicklungsfähig
– Alter	6	Biotop mittleren Alters, 50 bis 100 Jahre
– Belastungsgrad	4	Flächenhaft deutliche Belastung ohne nachh. Schäden
– Ökolog. Funktion	5	Bedeutung in einem Biotopkomplex, für den lokalen Biotopverbund oder als Puffer
– Seltenheit	5	Seltener Biotoptyp, floristisch stark verarmt, ohne seltener Pflges. od. verbr. artenreicher Biotoptyp

Bestandsbeschreibung

Schmaler Graben, gelegentlich austrocknend, ausgemäht.
Kartiert, da bei angemessenerer Pflege aufwertungsfähig.

Vorkommen an Biotoptypen

1	TF	Typ	HF	F.Anteil
2	BTYP	Biotoptyp		- gesetzl. Grundl.
3	Zusatz	Zusatz zum Biotoptypen		
4	LRT	Lebensraumtyp		
1	1		Ja	100 %
2	FLM	Graben mittlerer Nährstoffgehalte mit Fließgewässercharakter (2000)		
3	-	schlechte Ausprägung (strukturarm, gestört, fragmenthaft, arm an typischen Arten) (-)		

Räumliche Lage

Lagebeschreibung	n Bergedfr Str	Hochwert (Y)	5929740
Nachbarnutzung/en	Kleingärten	Naturraum	Boberger Randmoorgebiet (673.11)
Rechtswert (X)	577895	Gemarkung	Boberg (605)
Bezirk	Bergedorf	Ramsargebiet	<input type="checkbox"/> EG-Vogelschutzgeb. <input type="checkbox"/>
Stadtteil (OT-Nr.)	Lohbrügge (601)	Nationalpark	<input type="checkbox"/>
Digitaler Grünplan	<input checked="" type="checkbox"/> Hafengesamtgebiet <input type="checkbox"/>		
Ausgleichsflächen	<input type="checkbox"/> Biosphärenreservat <input type="checkbox"/>		
NSG / ND / LSG	LSG Boberg [HH-2048 / Anteil: 100%]		
FFH-GEBIET			
Wasserschutzgebiet			

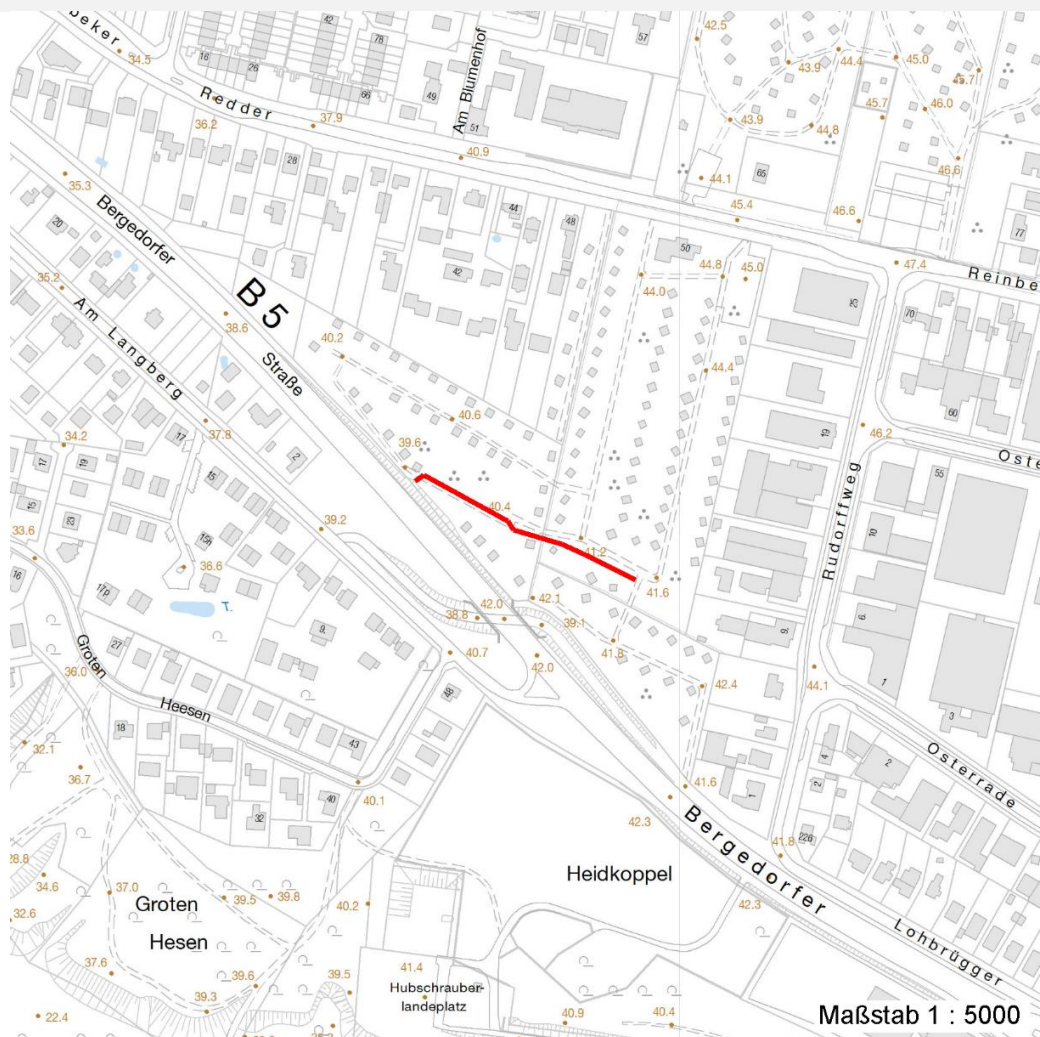
Erhebungsbogen

B

Projekt	Biotopkartierung Hamburg	Interne Nr.	59280
		DK5 DK5-GK	7628 7830
		DK5 - Name	Boberg
Handlungsbedarf	Nein	Biotop-Nr. alt	230 79
Bearbeitung	PRO	Kartierung	17.07.2007
Räumliche Abbildung	Linie	Fläche / Länge [m²/m]	169,506
Anzahl Abschnitte	1	Breite (lineare Abb.) [m]	3

Räumliche Lage

Karte



Weitere Erhebungsbögen

Interne Nr.	Interne Nr. Zuordnung	DK5	Biotop-Nr.	Kartierung	Zuordnung	DK5 (GK)	Biotop-Nr. (alt)
59280	119017	7628	1133	01.07.2017	N		
59280	58984	7628	191	30.07.1998	<	7830	10016

Zuordnung: N = nachfolgende Kartierung, K = weitere Kartierungen (zeitlich vorher oder nachher)

Weitere Angaben

Merkmal	Wert
Auswertung	
Gefährdung / Einflüsse	Strenge Mahd bis an den Wasserkörper
Wertgesichtspunkte	Bedeutung für das Naturerleben
	Entwicklungspotenzial
zoologisch bedeutsame Strukturen	Blütenreiche Fluren
	Kleingewässer

Erhebungsbogen

B

Projekt	Biotopkartierung Hamburg	Interne Nr.	59280	
		DK5 DK5-GK	7628	7830
Handlungsbedarf	Nein	DK5 - Name	Boberg	
Bearbeitung	PRO	Biotop-Nr. alt	230	79
Räumliche Abbildung	Linie	Kartierung	17.07.2007	
Anzahl Abschnitte	1	Fläche / Länge [m²/m]	169,506	
		Breite (lineare Abb.) [m]	3	

Weitere Angaben

Merkmal	Wert
Bedeutung für Tiergruppe	Wassergebundene Insekten Wirbellose, sonstige
Maßnahmen	Extensive Nutzung / Pflege - 1.3 Ufervegetation aufkommen lassen. Potenzial ist gegeben.

Teilflächenbeschreibung

Teilflächentyp		Teilflächen-Nr.	1
Biototyp	Graben mittlerer Nährstoffgehalte mit Fließgewässercharakter (2000)	Biototyp	FLM
- Zusatz	schlechte Ausprägung (strukturarm, gestört, fragmenthaft, arm an typischen Arten) (-)	- gesetzl. Grundl.	
FFH-LRT		FFH-LRT	
Beschreibung		Entw.potential LRT	
		Hauptfläche	Ja
		Flächenanteil	100 %
		FFH-Unters.Fläche	Nein
		Saatgutfläche	Nein

Weitere Angaben

Merkmal	Wert
Gewässer	
Böschungshöhe	0.60 m
Gewässertiefe	0.10 m
Breite	0.20 m
Wasserführung	e - episodisch austrocknend
Strömung	r - ruhig fließend
Trübung	k - klar, keine Trübung

Zeigerwerte der Pflanzenartenliste (Auswertung)

Standort	Belichtung	halbsonnig	6,7
Boden	Feuchte	feucht	6,8
	Stickstoff (N)	mäßig stickstoffarm bis stickstoffreich	5,9
	Reaktion	schwach sauer	6
Vegetation	Mahdverträglichkeit	mäßig bis gut schnittverträglich (erster Schnitt nicht vor Mitte Juni)	5,7
Zeigerwerte	Futterwert	geringwertiges Futter	3
	Wechselfeuchteanzeiger		7
	Giftpflanzen		1
	Überschw.anzeiger		4

Pflanzenartenliste

Gruppe / Pflanzenart	MS	M	W	Vs	St	PA	Ph	Sz	VS	V	G	cf	§	Rote Liste			
														HH	ND	SH	D
Tracheobionta (Gefäßpflanzen)																	

Erhebungsbogen

B

Projekt	Biotopkartierung Hamburg		Interne Nr.	59280	
			DK5 DK5-GK	7628 7830	
Handlungsbedarf	Nein		DK5 - Name	Boberg	
Bearbeitung	PRO	Kopie	Nein	Biotop-Nr. alt	230 79
Räumliche Abbildung	Linie		Kartierung	17.07.2007	
Anzahl Abschnitte	1		Fläche / Länge [m²/m]	169,506	
			Breite (lineare Abb.) [m]	3	

Pflanzenartenliste

Gruppe / Pflanzenart	MS	M	W	Vs	St	PA	Ph	Sz	VS	V	G	cf	§	Rote Liste			
														HH	ND	SH	D
Aegopodium podagraria (Giersch)	7	X		-													
Agrostis capillaris (Rotes Straußgras)	7	X		-													
Agrostis gigantea (Riesen-Straußgras)	7	X		-													
Cardamine pratensis agg. (Artengruppe Wiesen-Schaumkraut)	7	X		-													V
Carex acuta (Schlank-Segge)	7	X		-													V
Cerastium holosteoides (Gewöhnliches Hornkraut)	7	X		-													
Dryopteris dilatata (Breitblättriger Wurmfarne)	7	X		-													
Elymus repens (Gewöhnliche Quecke)	7	X		-													
Epilobium ciliatum (Drüsiges Weidenröschen)	7	X		-													
Epilobium hirsutum (Zottiges Weidenröschen)	7	X		-													
Equisetum arvense (Acker-Schachtelhalm)	7	X		-													
Festuca arundinacea (Rohr-Schwingel)	7	X		-													
Galium palustre (Sumpf-Labkraut)	7	X		-													
Holcus lanatus (Wolliges Honiggras)	7	X		-													
Hypericum maculatum (Geflecktes Johanniskraut)	7	X		-												3	
Juncus bufonius agg. (Artengruppe Kröten-Binse)	7	X		-													
Lathyrus pratensis (Wiesen-Platterbse)	7	X		-													
Lolium perenne (Ausdauerndes Weidelgras)	7	X		-													
Lotus pedunculatus (Sumpf-Hornklee)	7	X		-													V
Lysimachia nummularia (Pfennigkraut)	7	X		-													
Lythrum salicaria (Blut-Weiderich)	7	w		-													
Persicaria amphibia (Wasser-Knöterich)	7	X		-													
Persicaria hydropiper (Wasserpfeffer)	7	X		-													
Persicaria lapathifolia (Ampfer-Knöterich)	7	X		-													
Plantago lanceolata (Spitz-Wegerich)	7	X		-													
Poa trivialis (Gewöhnliches Rispengras)	7	X		-													
Ranunculus acris (Scharfer Hahnenfuß)	7	X		-													
Ranunculus repens (Kriechender Hahnenfuß)	7	X		-													
Rumex acetosa (Großer Sauerampfer)	7	X		-													
Taraxacum sect. Ruderalia (Artengruppe Gemeiner Löwenzahn)	7	X		-													D
Trifolium repens (Weiß-Klee)	7	X		-													
Urtica dioica (Große Brennnessel)	7	X		-													
Anzahl Rote Liste Arten														2	3		
Anzahl Arten														32			

MS: Mengensystem; M: Mengenangabe, W: Bewertung der Art (FFH-Monitoring), Vs: Vegetationsschicht, St: Status, PA: Autor Phänologie; Ph: Phänologie, Sz: Soziabilität, VS: Vitalitätssystem; V: Vitalität, G: Geschlecht, cf: unsichere Bestimmung, §: Schutz nach BNatSchG, HH: Rote Liste Hamburg, Nds: Rote Liste Niedersachsen, SH: Rote Liste Schleswig-Holstein, D: Rote Liste Deutschland