

Erhebungsbogen

B

Projekt	Biotopkartierung Hamburg	Interne Nr.	59273	
		DK5 DK5-GK	7628	7830
Handlungsbedarf	Nein	DK5 - Name	Boberg	
Bearbeitung	PRO	Biotop-Nr. alt	229	78
Räumliche Abbildung	Linie	Kartierung	17.07.2007	
Anzahl Abschnitte	1	Fläche / Länge [m²/m]	225,179	
		Breite (lineare Abb.) [m]	5	

Gesetzlicher Schutz **_ kein gesetzl. Schutz kein gesetzlich geschütztes Biotop** **Schutz nur teilweise** **Nein**

Gesamtbewertung	5	Noch wertvoll, gut entwicklungsfähig
– Alter	7	Biotop hohen Alters, 100 bis 200 Jahre
– Belastungsgrad	3	Flächenhafte starke Belastung
– Ökolog. Funktion	5	Bedeutung in einem Biotopkomplex, für den lokalen Biotopverbund oder als Puffer
– Seltenheit	3	Verbr. Biotoptyp ohne biotoptypische Artenvielfalt, viele Ubiquisten

Bestandsbeschreibung

Knickwall mit nur noch einzelnen Bäumen; im S noch stärker von großen Eichen geprägt. Krautschicht sehr verarmt - Pestizideinsatz?

Vorkommen an Biotoptypen

1	TF	Typ	HF	F.Anteil
2	BTYP	Biotoptyp		- gesetzl. Grundl.
3	Zusatz	Zusatz zum Biotoptypen		
4	LRT	Lebensraumtyp		
1	1		Ja	100 %
2	HWB	Durchgewachsener Knick (2000)		
3	-	schlechte Ausprägung (strukturarm, gestört, fragmenthaft, arm an typischen Arten) (-)		
1	2			0 %
2	HEA	Baumreihe, Allee (2000)		

Räumliche Lage

Lagebeschreibung	s Reibneker Redder			
Nachbarnutzung/en				
Rechtswert (X)	577931	Hochwert (Y)	5929844	
Bezirk	Bergedorf	Naturraum	Glinder Geest (696.10)	
Stadtteil (OT-Nr.)	Lohbrügge (601)	Gemarkung	Boberg (605)	
Digitaler Grünplan	<input checked="" type="checkbox"/> Hafengesamtgebiet	<input type="checkbox"/> Ramsargebiet	<input type="checkbox"/> EG-Vogelschutzgeb.	<input type="checkbox"/>
Ausgleichsflächen	<input type="checkbox"/> Biosphärenreservat	<input type="checkbox"/> Nationalpark	<input type="checkbox"/>	<input type="checkbox"/>
NSG / ND / LSG	LSG Boberg [HH-2048 / Anteil: 100%]			
FFH-GEBIET				
Wasserschutzgebiet				

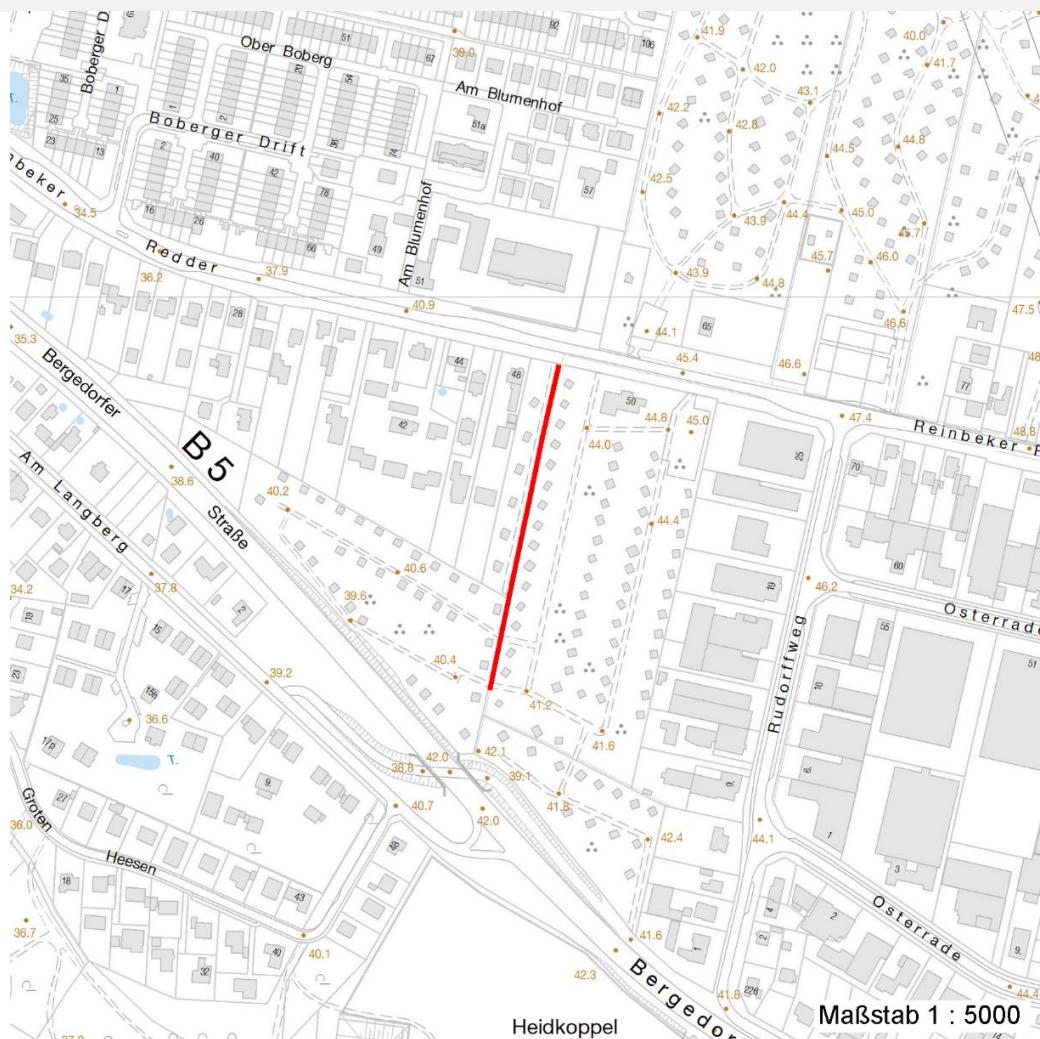
Erhebungsbogen

B

Projekt	Biotopkartierung Hamburg	Interne Nr.	59273
		DK5 DK5-GK	7628 7830
		DK5 - Name	Boberg
Handlungsbedarf	Nein	Biotop-Nr. alt	229 78
Bearbeitung	PRO	Kartierung	17.07.2007
Räumliche Abbildung	Linie	Fläche / Länge [m²/m]	225,179
Anzahl Abschnitte	1	Breite (lineare Abb.) [m]	5

Räumliche Lage

Karte



Weitere Erhebungsbögen

Interne Nr.	Interne Nr. Zuordnung	DK5	Biotop-Nr.	Kartierung	Zuordnung	DK5 (GK)	Biotop-Nr. (alt)
59273	119016	7628	1132	01.07.2017	N		
59273	58984	7628	191	30.07.1998	<	7830	10016

Zuordnung: N = nachfolgende Kartierung, K = weitere Kartierungen (zeitlich vorher oder nachher)

Weitere Angaben

Merkmal	Wert
Auswertung	
Gefährdung / Einflüsse	Herbizide? Biotop stark degeneriert
Wertgesichtspunkte	Bedeutung für das Landschaftsbild Wertvoller Altbaumbestand Bestandteil der historischen Kulturlandschaft Charakteristisches Relief

Erhebungsbogen

B

Projekt	Biotopkartierung Hamburg	Interne Nr.	59273	
		DK5 DK5-GK	7628	7830
Handlungsbedarf	Nein	DK5 - Name	Boberg	
Bearbeitung	PRO	Biotop-Nr. alt	229	78
Räumliche Abbildung	Linie	Kartierung	17.07.2007	
Anzahl Abschnitte	1	Fläche / Länge [m²/m]	225,179	
		Breite (lineare Abb.) [m]	5	

Weitere Angaben

Merkmal	Wert
zoologisch bedeutsame Strukturen	Große Einzelbäume
Bedeutung für Tiergruppe	Vögel
Maßnahmen	Knick auf den Stock setzen - 8.1 Wiederherstellung eines guten ökologischen Zustands. Ungesetzliche Spritzmittelanwendungen ahnden und unterbinden. Spontanes Gehölzaufkommen zulassen.

Teilflächenbeschreibung

Teilflächentyp		Teilflächen-Nr.	1
Biotoptyp	Durchgewachsener Knick (2000)	Biotoptyp	HWB
- Zusatz	schlechte Ausprägung (strukturarm, gestört, fragmenthaft, arm an typischen Arten) (-)	- gesetzl. Grundl.	
FFH-LRT		FFH-LRT	
Beschreibung		Entw.potential LRT	
		Hauptfläche	Ja
		Flächenanteil	100 %
		FFH-Unters.Fläche	Nein
		Saatgutfläche	Nein

Weitere Angaben

Merkmal	Wert
Standort, Relief	
Zusätze - Btyp	3 - starkes Baumholz, Brusthöhendurchmesser 50 - 80 cm

Zeigerwerte der Pflanzenartenliste (Auswertung)

Standort	Belichtung	halbschattig	4,5
Boden	Feuchte	frisch und mäßig frisch	5
	Stickstoff (N)	mäßig stickstoffarm	5
	Reaktion	schwach sauer	6
Vegetation	Mahdverträglichkeit	nicht völlig schnittunverträglich aber sehr schnittempfindlich	2
Zeigerwerte	Futterwert	schädliches Futter (Giftpflanzen)	-1
	Wechselfeuchteanzeiger		0
	Giftpflanzen		1
	Überschw.anzeiger		0

Pflanzenartenliste

Gruppe / Pflanzenart	MS	M	W	Vs	St	PA	Ph	Sz	VS	V	G	cf	§	Rote Liste			
														HH	ND	SH	D
Tracheobionta (Gefäßpflanzen)																	
Polygonatum multiflorum (Vielblütige Weißwurz)	7	X		-													
Quercus robur (Stiel-Eiche)	7	X		B1													

Erhebungsbogen

B

Projekt	Biotopkartierung Hamburg	Interne Nr.	59273
		DK5 DK5-GK	7628 7830
Handlungsbedarf	Nein	DK5 - Name	Boberg
Bearbeitung	PRO	Biotop-Nr. alt	229 78
Räumliche Abbildung	Linie	Kartierung	17.07.2007
Anzahl Abschnitte	1	Fläche / Länge [m²/m]	225,179
		Breite (lineare Abb.) [m]	5

Pflanzenartenliste

Gruppe / Pflanzenart	MS	M	W	Vs	St	PA	Ph	Sz	VS	V	G	cf	§	Rote Liste			
														HH	ND	SH	D
Anzahl Rote Liste Arten																	
Anzahl Arten														2			

MS: Mengensystem; M: Mengenangabe, W: Bewertung der Art (FFH-Monitoring), Vs: Vegetationsschicht, St: Status, PA: Autor Phänologie; Ph: Phänologie, Sz: Soziabilität, VS: Vitalitätssystem; V: Vitalität, G: Geschlecht, cf: unsichere Bestimmung, §: Schutz nach BNatSchG, HH: Rote Liste Hamburg, Nds: Rote Liste Niedersachsen, SH: Rote Liste Schleswig-Holstein, D: Rote Liste Deutschland

Teilflächenbeschreibung

Teilflächentyp		Teilflächen-Nr.	2
Biotoptyp	Baumreihe, Allee (2000)	Biotoptyp	HEA
- Zusatz		- gesetzl. Grundl.	
FFH-LRT		FFH-LRT	
Beschreibung		Entw.potential LRT	
		Hauptfläche	
		Flächenanteil	0 %
		FFH-Unters.Fläche	Nein
		Saatgutfläche	Nein