

Erhebungsbogen

B

Projekt	Biotopkartierung Hamburg	Interne Nr.	59270	
		DK5 DK5-GK	7628	7830
Handlungsbedarf	Nein	DK5 - Name	Boberg	
Bearbeitung	BUC	Biotop-Nr. alt	228	35
Räumliche Abbildung	Linie	Kartierung	15.07.1998	
Anzahl Abschnitte	1	Fläche / Länge [m²/m]	394,252	
		Breite (lineare Abb.) [m]		

Gesetzlicher Schutz **_ kein gesetzl. Schutz kein gesetzlich geschütztes Biotop** **Schutz nur teilweise** **Nein**

Gesamtbewertung	5	Noch wertvoll, gut entwicklungsfähig
– Alter	8	Biotop hohen Alters, 200 bis 500 Jahre
– Belastungsgrad	5	Flächenhaft mittlere oder örtlich starke Belastung
– Ökolog. Funktion	5	Bedeutung in einem Biotopkomplex, für den lokalen Biotopverbund oder als Puffer
– Seltenheit	4	Verbr. Biotoptyp ohne biotoptypische Artenvielfalt, Ubiquisten

Bestandsbeschreibung

Kastanienallee am Billwerder Billdeich
 Stammdurchmesser 30-50cm, Höhe 8m
 nur einseitig befestigter Baumstreifen

2007: nur noch vereinzelt Bäume übrig. Nicht mehr aspektprägend und somit nicht mehr karteirwürdig. -Jörg v. Prondzinski

Vorkommen an Biotoptypen

1	TF	Typ	HF	F.Anteil
2	BTYP	Biotoptyp		- gesetzl. Grundl.
3	Zusatz	Zusatz zum Biotoptypen		
4	LRT	Lebensraumtyp		
1	1		Ja	100 %
2	HEA	Baumreihe, Allee (2000)		

Räumliche Lage

Lagebeschreibung	Billwerder Billdeich	Hochwert (Y)	5928199
Nachbarnutzung/en	Straße, Grünanlage	Naturraum	Vier- und Marschlande (673.10)
Rechtswert (X)	578016	Gemarkung	Billwerder (604)
Bezirk	Bergedorf	Ramsargebiet	EG-Vogelschutzgeb.
Stadtteil (OT-Nr.)	Billwerder (611)	Nationalpark	
Digitaler Grünplan	<input checked="" type="checkbox"/> Hafengesamtgebiet		
Ausgleichsflächen	<input type="checkbox"/> Biosphärenreservat		
NSG / ND / LSG	LSG Boberg [HH-2048 / Anteil: 22%]		
FFH-GEBIET			
Wasserschutzgebiet			

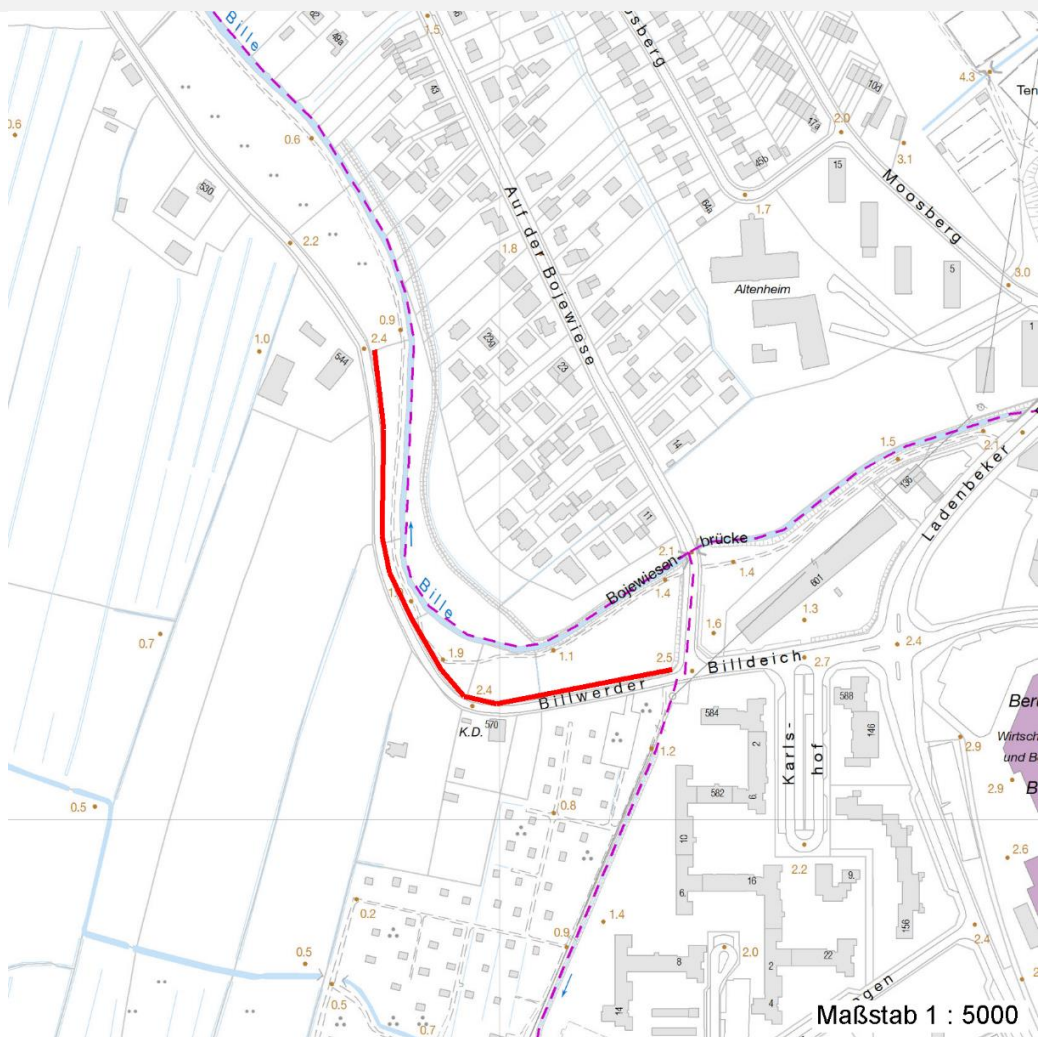
Erhebungsbogen

B

Projekt	Biotopkartierung Hamburg	Interne Nr.	59270	
		DK5 DK5-GK	7628	7830
		DK5 - Name	Boberg	
Handlungsbedarf	Nein	Biotop-Nr. alt	228	35
Bearbeitung	BUC	Kartierung	15.07.1998	
Räumliche Abbildung	Linie	Fläche / Länge [m²/m]	394,252	
Anzahl Abschnitte	1	Breite (lineare Abb.) [m]		

Räumliche Lage

Karte



Foto

Interne Nr.	Index	Dateiname	Aufnahmerichtung
47118	0	7628_228_150798_1.JPG	

Weitere Angaben

Merkmal	Wert
Auswertung	
Gefährdung / Einflüsse	Straßenbau /-ausbau Verdichtung
Wertgesichtspunkte	Wertvoller Altbaubestand

Erhebungsbogen

B

Projekt	Biotopkartierung Hamburg	Interne Nr.	59270
		DK5 DK5-GK	7628 7830
Handlungsbedarf	Nein	DK5 - Name	Boberg
Bearbeitung	BUC	Biotop-Nr. alt	228 35
Räumliche Abbildung	Linie	Kartierung	15.07.1998
Anzahl Abschnitte	1	Fläche / Länge [m²/m]	394,252
		Breite (lineare Abb.) [m]	

Foto

Fotodatei 7628_228_150798_1.JPG
Bildbeschreibung k.A.
Aufnahmerichtung

Fotodatei
Bildbeschreibung
Aufnahmerichtung



Teilflächenbeschreibung

Teilflächentyp		Teilflächen-Nr.	1
Biotoptyp	Baumreihe, Allee (2000)	Biotoptyp	HEA
- Zusatz		- gesetzl. Grundl.	
FFH-LRT		FFH-LRT	
Beschreibung		Entw.potential LRT	
		Hauptfläche	Ja
		Flächenanteil	100 %
		FFH-Unters.Fläche	Nein
		Saatgutfläche	Nein

Weitere Angaben

Merkmal	Wert
Boden	
Feuchte	6 - mäßig feucht und wechselfeucht
Stickstoffgehalt	7 - stickstoffreich
Standort, Relief	
Belichtung	5 - halbschattig
Luft	keine Besonderheiten
Veg. - Deckg./Ant.	
Gesamt	100 %
1. Baumschicht	100 %

Erhebungsbogen

B

Projekt	Biotopkartierung Hamburg	Interne Nr.	59270
		DK5 DK5-GK	7628 7830
Handlungsbedarf	Nein	DK5 - Name	Boberg
Bearbeitung	BUC	Biotop-Nr. alt	228 35
Räumliche Abbildung	Linie	Kartierung	15.07.1998
Anzahl Abschnitte	1	Fläche / Länge [m²/m]	394,252
		Breite (lineare Abb.) [m]	

Zeigerwerte der Pflanzenartenliste (Auswertung)

Standort	Belichtung	
Boden	Feuchte	
	Stickstoff (N)	
	Reaktion	
Vegetation	Mahdverträglichkeit	
Zeigerwerte	Futterwert	
	Wechselfeuchteanzeiger	0
	Giftpflanzen	0
	Überschw.anzeiger	0

Pflanzenartenliste

Gruppe / Pflanzenart	MS	M	W	Vs	St	PA	Ph	Sz	VS	V	G	cf	§	Rote Liste			
														HH	ND	SH	D
Tracheobionta (Gefäßpflanzen)																	
Aesculus hippocastanum (Gewöhnliche Rosskastanie)	7	X		-													
Anzahl Rote Liste Arten																	
Anzahl Arten														1			

MS: Mengensystem; M: Mengenangabe, W: Bewertung der Art (FFH-Monitoring), Vs: Vegetationsschicht, St: Status, PA: Autor Phänologie; Ph: Phänologie, Sz: Soziabilität, VS: Vitalitätssystem; V: Vitalität, G: Geschlecht, cf: unsichere Bestimmung, §: Schutz nach BNatSchG, HH: Rote Liste Hamburg, Nds: Rote Liste Niedersachsen, SH: Rote Liste Schleswig-Holstein, D: Rote Liste Deutschland