

Erhebungsbogen

B

Projekt	Biotopkartierung Hamburg	Interne Nr.	59235
		DK5 DK5-GK	7628 7630
Handlungsbedarf	Nein	DK5 - Name	Boberg
Bearbeitung	BRA	Biotop-Nr. alt	215 105
Räumliche Abbildung	Linie	Kartierung	19.09.2008
Anzahl Abschnitte	28	Fläche / Länge [m²/m]	18793,582
		Breite (lineare Abb.) [m]	3

Gesetzlicher Schutz kein gesetzl. Schutz **kein gesetzlich geschütztes Biotop** **Schutz nur teilweise** **Nein**

Gesamtbewertung	5	Noch wertvoll, gut entwicklungsfähig
– Alter	6	Biotop mittleren Alters, 50 bis 100 Jahre
– Belastungsgrad	4	Flächenhaft deutliche Belastung ohne nachh. Schäden
– Ökolog. Funktion	6	Hohe Bedeutung in einem Biotopkomplex, für den lokalen Biotopverbund oder als Puffer
– Seltenheit	5	Seltener Biotoptyp, floristisch stark verarmt, ohne seltener Pflges. od. verbr. artenreicher Biotoptyp

Bestandsbeschreibung

Grabensystem innerhalb einer i.d.R. intensiv genutzten Ackerbaulandschaft, meist mit bis zu 1 m breiter Wasserfläche. Diese häufig überwachsen von nitrophytischen Röhrichten aus Wasserschwaden und Rohrglanzgras. Teilbereiche mit frisch geräumten Grabenabschnitten, die auch submerse Vegetation mit Anteilen von Wasserstern enthalten. I.d.R. mit schmalen Ufersaum mit Dominanz nitrophytischer Röhrichtarten auf rund 0,5 bis 1 m Breite, häufig mit dicht heranreichender Acker- oder Grünlandnutzung. Insgesamt mäßig artenreich, nitrophytisch, örtlich durch Hochstauden und Flutrasenarten, mäßig blütenreich.

Vorkommen an Biotoptypen

1	TF	Typ	HF	F.Anteil
2	BTYP	Biotoptyp		- gesetzl. Grundl.
3	Zusatz	Zusatz zum Biotoptypen		
4	LRT	Lebensraumtyp		
1	1		Ja	100 %
2	FGR	Nährstoffreicher Graben mit Stillgewässercharakter (2000)		

Räumliche Lage

Lagebeschreibung	Ackergebiet südlich Billwerder Billdeich		
Nachbarnutzung/en	Acker, Grünland		
Rechtswert (X)	577153	Hochwert (Y)	5928305
Bezirk	Bergedorf	Naturraum	Vier- und Marschlande (673.10)
Stadtteil (OT-Nr.)	Billwerder (611)	Gemarkung	Billwerder (604)
Digitaler Grünplan	<input type="checkbox"/> Hafengesamtgebiet	<input type="checkbox"/> Ramsargebiet	<input type="checkbox"/> EG-Vogelschutzgeb.
Ausgleichsflächen	<input checked="" type="checkbox"/> Biosphärenreservat	<input type="checkbox"/> Nationalpark	<input type="checkbox"/>
NSG / ND / LSG			
FFH-GEBIET			
Wasserschutzgebiet			

Erhebungsbogen

B

Projekt	Biotopkartierung Hamburg	Interne Nr.	59235	
		DK5 DK5-GK	7628	7630
Handlungsbedarf	Nein	DK5 - Name	Boberg	
Bearbeitung	BRA	Biotop-Nr. alt	215	105
Räumliche Abbildung	Linie	Kartierung	19.09.2008	
Anzahl Abschnitte	28	Fläche / Länge [m²/m]	18793,582	
		Breite (lineare Abb.) [m]	3	

Räumliche Lage

Karte



Weitere Erhebungsbögen

Interne Nr.	Interne Nr. Zuordnung	DK5	Biotop-Nr.	Kartierung	Zuordnung	DK5 (GK)	Biotop-Nr. (alt)
59235	119315	7626	522	19.07.2017	N		
59235	119697	7626	534	01.11.2017	N		
59235	119698	7626	535	01.11.2017	N		
59235	105224	7628	275	11.07.2016	N		
59235	105226	7628	276	11.07.2016	N	7628	93
59235	119160	7628	1144	02.06.2017	N		
59235	119161	7628	1145	02.06.2017	N		
59235	119163	7628	1146	02.06.2017	N		
59235	119191	7628	1151	09.06.2017	N		
59235	119194	7628	1154	09.06.2017	N		
59235	119195	7628	1155	09.06.2017	N		
59235	119196	7628	1156	09.06.2017	N		
59235	119199	7628	1159	09.06.2017	N		

Erhebungsbogen

B

Projekt	Biotopkartierung Hamburg		Interne Nr.	59235
			DK5 DK5-GK	7628 7630
Handlungsbedarf	Nein		DK5 - Name	Boberg
Bearbeitung	BRA	Kopie	Biotop-Nr. alt	215 105
Räumliche Abbildung	Linie	Nein	Kartierung	19.09.2008
Anzahl Abschnitte	28		Fläche / Länge [m²/m]	18793,582
			Breite (lineare Abb.) [m]	3

Weitere Erhebungsbögen

Interne Nr.	Interne Nr. Zuordnung	DK5	Biotop-Nr.	Kartierung	Zuordnung	DK5 (GK)	Biotop-Nr. (alt)
59235	119312	7628	1178	19.07.2017	N		
59235	119318	7628	1179	19.07.2017	N		
59235	119319	7628	1180	19.07.2017	N		
59235	119321	7628	1181	21.07.2017	N		
59235	119322	7628	1182	21.07.2017	N		
59235	119324	7628	1184	21.07.2017	N		
59235	119325	7628	1185	21.07.2017	N		
59235	119326	7628	1186	21.07.2017	N		
59235	119329	7628	1189	21.07.2017	N		
59235	119330	7628	1190	21.07.2017	N		
59235	119331	7628	1191	21.07.2017	N		
59235	119332	7628	1192	21.07.2017	N		
59235	119333	7628	1193	21.07.2017	N		
59235	119334	7628	1194	21.07.2017	N		
59235	119335	7628	1195	21.07.2017	N		
59235	119336	7628	1196	21.07.2017	N		
59235	119338	7628	1198	21.07.2017	N		
59235	119339	7628	1199	21.07.2017	N		
59235	119342	7628	1202	21.07.2017	N		
59235	119649	7628	1262	28.08.2017	N		
59235	119696	7628	1294	01.11.2017	N		
59235	119699	7628	1295	01.11.2017	N		
59235	119700	7628	1296	01.11.2017	N		
59235	119701	7628	1297	01.11.2017	N		
59235	119702	7628	1298	02.06.2017	N		
59235	119703	7628	1299	01.11.2017	N		
59235	119704	7628	1300	01.11.2017	N		
59235	119705	7628	1301	02.06.2017	N		
59235	119707	7628	1302	01.11.2017	N		
59235	119712	7628	1307	01.11.2017	N		
59235	119713	7628	1308	01.11.2017	N		
59235	119716	7628	1311	01.11.2017	N		
59235	119745	7628	1326	01.11.2017	N		
59235	119749	7628	1330	01.11.2017	N		
59235	119750	7628	1331	01.11.2017	N		
59235	119752	7628	1333	01.11.2017	N		
59235	119753	7628	1334	01.11.2017	N		
59235	119755	7628	1336	01.11.2017	N		
59235	119756	7628	1337	01.11.2017	N		
59235	119759	7628	1340	01.11.2017	N		
59235	119765	7628	1345	01.11.2017	N		
59235	119768	7628	1348	01.11.2017	N		
59235	119793	7628	1351	01.11.2017	N		
59235	119853	7628	1374	01.11.2017	N		
59235	59245	7628	201	06.06.1998	>	7630	17
59235	59257	7628	205	06.06.1998	>	7630	23

Zuordnung: N = nachfolgende Kartierung, K = weitere Kartierungen (zeitlich vorher oder nachher)

Erhebungsbogen

B

Projekt	Biotopkartierung Hamburg	Interne Nr.	59235
		DK5 DK5-GK	7628 7630
Handlungsbedarf	Nein	DK5 - Name	Boberg
Bearbeitung	BRA	Biotop-Nr. alt	215 105
Räumliche Abbildung	Linie	Kartierung	19.09.2008
Anzahl Abschnitte	28	Fläche / Länge [m²/m]	18793,582
		Breite (lineare Abb.) [m]	3

Foto

Interne Nr.	Index	Dateiname	Aufnahmerichtung
7248	0	7628_215_190908_1.JPG	
7249	0	7628_215_190908_2.JPG	

Weitere Angaben

Merkmal	Wert
Auswertung	
Gefährdung / Einflüsse	Häufig eng heranreichende intensive landwirtschaftliche Nutzung, Einträge von Pestiziden und Nährstoffen.
Wertgesichtspunkte	Kürzere Abschnitte der Gräben sind eventuell als Laichgewässer für Amphibien geeignet, örtlich kommen gefährdete Arten vor.
zoologisch bedeutsame Strukturen	Kleingewässer, wasserführende Gräben
Bedeutung für Tiergruppe	Amphibien (teilweise)
Maßnahmen	Nach Möglichkeit i.d.R. breitere Nutzungsabstände zu den Gräben einhalten.

Foto

Fotodatei 7628_215_190908_1.JPG

Bildbeschreibung

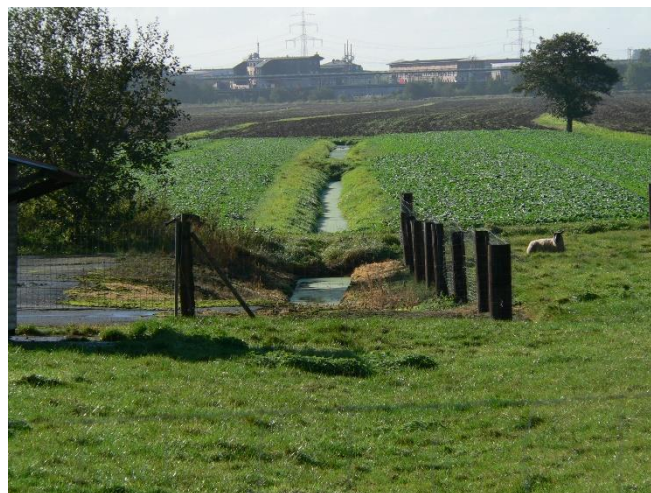
Aufnahmerichtung



Fotodatei 7628_215_190908_2.JPG

Bildbeschreibung

Aufnahmerichtung



Erhebungsbogen

B

Projekt	Biotopkartierung Hamburg	Interne Nr.	59235
		DK5 DK5-GK	7628 7630
		DK5 - Name	Boberg
Handlungsbedarf	Nein	Biotop-Nr. alt	215 105
Bearbeitung	BRA	Kartierung	19.09.2008
Räumliche Abbildung	Linie	Fläche / Länge [m²/m]	18793,582
Anzahl Abschnitte	28	Breite (lineare Abb.) [m]	3

Teilflächenbeschreibung

Teilflächentyp		Teilflächen-Nr.	1
Biotoptyp	Nährstoffreicher Graben mit Stillgewässercharakter (2000)	Biotoptyp	FGR
- Zusatz		- gesetzl. Grundl.	
FFH-LRT		FFH-LRT	
Beschreibung		Entw.potential LRT	
		Hauptfläche	Ja
		Flächenanteil	100 %
		FFH-Unters.Fläche	Nein
		Saatgutfläche	Nein

Weitere Angaben

Merkmal	Wert
Boden	
Feuchte	8 - naß
Reaktion	7 - neutral
Stickstoffgehalt	7 - stickstoffreich
Gewässer	
Böschungshöhe	0.50 m
Gewässertiefe	0.30 m
Breite	1.00 m
Wasserführung	g - gleichmäßige Wasserführung
Strömung	k - keine Strömung
Trübung	m - mittlere Trübung
Substrat	sc - Schlamm (Feinsubstrat organisch)
Standort, Relief	
Böschungsneigung	steil - 1:1 bis 1:2
Belichtung	7 - halbsonnig
Veg. - Deckg./Ant.	
naturnahe Uferveg.	50 %
Schwimmbi.veg.	30 %
submerse Veg.	10 %
Veg. - Zeigerwerte	
Anz. Wechselfeuchtezeiger	8
Anz. Überschwemmungsz.	3
Veg. - Soziologie	
BfN Schlüssel	01.0.01.01 - Lemnion minoris (Wasserlinsendecken) 24.0.01.02 - Potamogetonion pectinatis (Laichkraut-, Nixkraut- und Teichfaden-Unterwasserwiesen) 27.0.01 - Phragmitetalia (Röhrichte und Großseggenrieder) 30.0.01.03 - Filipendulion (Mädesüß-Uferfluren)

Erhebungsbogen

B

Projekt	Biotopkartierung Hamburg	Interne Nr.	59235
		DK5 DK5-GK	7628 7630
		DK5 - Name	Boberg
Handlungsbedarf	Nein	Biotop-Nr. alt	215 105
Bearbeitung	BRA	Kartierung	19.09.2008
Räumliche Abbildung	Linie	Fläche / Länge [m²/m]	18793,582
Anzahl Abschnitte	28	Breite (lineare Abb.) [m]	3

Zeigerwerte der Pflanzenartenliste (Auswertung)

Standort	Belichtung	halbsonnig	7,2
Boden	Feuchte	naß	8,2
	Stickstoff (N)	stickstoffreich	6,5
	Reaktion	neutral	6,9
Vegetation	Mahdverträglichkeit	mäßig schnittverträglich (erster Schnitt nicht vor 1. Juli)	5
Zeigerwerte	Futterwert	geringwertiges Futter	3,5
	Wechselfeuchteanzeiger		8
	Giftpflanzen		0
	Überschw.anzeiger		3

Pflanzenartenliste

Gruppe / Pflanzenart	MS	M	W	Vs	St	PA	Ph	Sz	VS	V	G	cf	§	Rote Liste			
														HH	ND	SH	D
Tracheobionta (Gefäßpflanzen)																	
Agrostis stolonifera (Ausläufer-Straußgras)	7	z	-	-													
Callitriche palustris agg. (Artengruppe Sumpf-Wasserstern)	7	w	-	-											3		
Carex acutiformis (Sumpf-Segge)	7	w	-	-													
Carex elongata (Walzen-Segge)	7	w	-	-											3 3		
Carex pseudocyperus (Scheinzyper-Segge)	7	w	-	-													
Galium palustre (Sumpf-Labkraut)	7	w	-	-													
Glyceria fluitans (Flutender Schwaden)	7	z	-	-													
Glyceria maxima (Wasser-Schwaden)	7	z	-	-													
Holcus lanatus (Wolliges Honiggras)	7	z	-	-													
Lemna minor (Kleine Wasserlinse)	7	w	-	-													
Lotus pedunculatus (Sumpf-Hornklee)	7	w	-	-											V		
Lysimachia nummularia (Pfennigkraut)	7	w	-	-													
Lysimachia vulgaris (Gewöhnlicher Gilbweiderich)	7	w	-	-													
Lythrum salicaria (Blut-Weiderich)	7	w	-	-													
Persicaria amphibia (Wasser-Knöterich)	7	w	-	-													
Phalaris arundinacea (Rohr-Glanzgras)	7	z	-	-													
Phragmites australis (Schilf)	7	z	-	-													
Potamogeton trichoides (Haar-Laichkraut)	7	w	-	-							X			3	3 V		
Potentilla anserina (Gänse-Fingerkraut)	7	w	-	-													
Spirodela polyrhiza (Vielwurzlige Teichlinse)	7	w	-	-													
Urtica dioica (Große Brennessel)	7	z	-	-													
Vicia cracca (Vogel-Wicke)	7	w	-	-													
Anzahl Rote Liste Arten														2	2	2	1
Anzahl Arten														22			

MS: Mengensystem; M: Mengenangabe, W: Bewertung der Art (FFH-Monitoring), Vs: Vegetationsschicht, St: Status, PA: Autor Phänologie; Ph: Phänologie, Sz: Soziabilität, VS: Vitalitätssystem; V: Vitalität, G: Geschlecht, cf: unsichere Bestimmung, §: Schutz nach BNatSchG, HH: Rote Liste Hamburg, Nds: Rote Liste Niedersachsen, SH: Rote Liste Schleswig-Holstein, D: Rote Liste Deutschland