

Erhebungsbogen

B

Projekt	Biotopkartierung Hamburg	Interne Nr.	59258
		DK5 DK5-GK	7628 7630
Handlungsbedarf	Nein	DK5 - Name	Boberg
Bearbeitung	BUC	Biotop-Nr. alt	211 44
Räumliche Abbildung	Linie	Kartierung	06.06.1998
Anzahl Abschnitte	1	Fläche / Länge [m²/m]	567,482
		Breite (lineare Abb.) [m]	

Gesetzlicher Schutz **_ kein gesetzl. Schutz kein gesetzlich geschütztes Biotop** **Schutz nur teilweise** **Nein**

Gesamtbewertung	5	Noch wertvoll, gut entwicklungsfähig
– Alter	8	Biotop hohen Alters, 200 bis 500 Jahre
– Belastungsgrad	4	Flächenhaft deutliche Belastung ohne nachh. Schäden
– Ökolog. Funktion	6	Hohe Bedeutung in einem Biotopkomplex, für den lokalen Biotopverbund oder als Puffer
– Seltenheit	5	Seltener Biotoptyp, floristisch stark verarmt, ohne seltener Pflges. od. verbr. artenreicher Biotoptyp

Bestandsbeschreibung

Kastanienreihe vereinzelt mit Stammschäden
 Stammdurchmesser 40-70cm, Höhe 7-10m

Vorkommen an Biotoptypen

1	TF	Typ	HF	F.Anteil
2	BTYP	Biotoptyp		- gesetzl. Grundl.
3	Zusatz	Zusatz zum Biotoptypen		
4	LRT	Lebensraumtyp		
1	1		Ja	100 %
2	HEA	Baumreihe, Allee (2000)		

Räumliche Lage

Lagebeschreibung	Billwerder Billdeich südlich Bojendamm Brücke		
Nachbarnutzung/en	Siedlung, Straße, Grünland		
Rechtswert (X)	577777	Hochwert (Y)	5928575
Bezirk	Bergedorf	Naturraum	Vier- und Marschlande (673.10)
Stadtteil (OT-Nr.)	Billwerder (611)	Gemarkung	Billwerder (604)
Digitaler Grünplan	<input checked="" type="checkbox"/> Hafengesamtgebiet	<input type="checkbox"/> Ramsargebiet	<input type="checkbox"/> EG-Vogelschutzgeb.
Ausgleichsflächen	<input type="checkbox"/> Biosphärenreservat	<input type="checkbox"/> Nationalpark	<input type="checkbox"/>
NSG / ND / LSG			
FFH-GEBIET			
Wasserschutzgebiet			

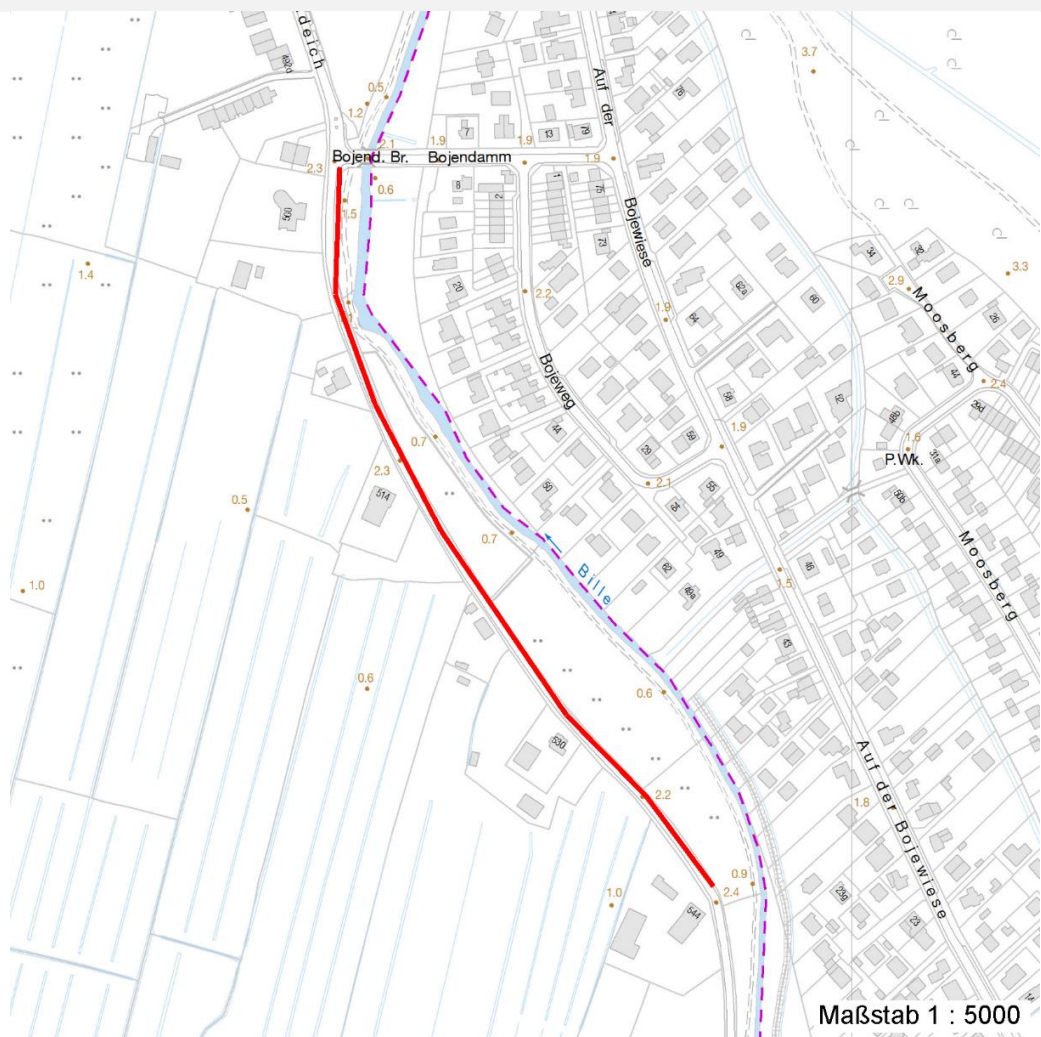
Erhebungsbogen

B

Projekt	Biotopkartierung Hamburg	Interne Nr.	59258
		DK5 DK5-GK	7628 7630
		DK5 - Name	Boberg
Handlungsbedarf	Nein	Biotop-Nr. alt	211 44
Bearbeitung	BUC	Kartierung	06.06.1998
Räumliche Abbildung	Linie	Fläche / Länge [m²/m]	567,482
Anzahl Abschnitte	1	Breite (lineare Abb.) [m]	

Räumliche Lage

Karte



Weitere Erhebungsbögen

Interne Nr.	Interne Nr. Zuordnung	DK5	Biotop-Nr.	Kartierung	Zuordnung	DK5 (GK)	Biotop-Nr. (alt)
59258	59255	7628	226	19.09.2008	N	7630	10083

Zuordnung: N = nachfolgende Kartierung, K = weitere Kartierungen (zeitlich vorher oder nachher)

Foto

Interne Nr.	Index	Dateiname	Aufnahmerichtung
47115	0	7628_211_060698_1.JPG	

Erhebungsbogen

B

Projekt	Biotopkartierung Hamburg	Interne Nr.	59258
		DK5 DK5-GK	7628 7630
Handlungsbedarf	Nein	DK5 - Name	Boberg
Bearbeitung	BUC	Biotop-Nr. alt	211 44
Räumliche Abbildung	Linie	Kartierung	06.06.1998
Anzahl Abschnitte	1	Fläche / Länge [m²/m]	567,482
		Breite (lineare Abb.) [m]	

Foto

Fotodatei	7628_211_060698_1.JPG	Fotodatei	
Bildbeschreibung	k.A.	Bildbeschreibung	
Aufnahmerichtung		Aufnahmerichtung	



Teilflächenbeschreibung

Teilflächentyp		Teilflächen-Nr.	1
Biotoptyp	Baumreihe, Allee (2000)	Biotoptyp	HEA
- Zusatz		- gesetzl. Grundl.	
FFH-LRT		FFH-LRT	
Beschreibung		Entw.potential LRT	
		Hauptfläche	Ja
		Flächenanteil	100 %
		FFH-Unters.Fläche	Nein
		Saatgutfläche	Nein

Weitere Angaben

Merkmal	Wert
Boden	
Feuchte	5 - frisch und mäßig frisch
Stickstoffgehalt	7 - stickstoffreich
Standort, Relief	
Neigung - Gelände	N0 - nicht geneigt (<2 %)
Ausrichtung	FL - flach, keine Exposition
Belichtung	5 - halbschattig
Luft	keine Besonderheiten
Veg. - Deckg./Ant.	
Gesamt	100 %
1. Baumschicht	100 %

Erhebungsbogen

B

Projekt	Biotopkartierung Hamburg	Interne Nr.	59258
		DK5 DK5-GK	7628 7630
Handlungsbedarf	Nein	DK5 - Name	Boberg
Bearbeitung	BUC	Biotop-Nr. alt	211 44
Räumliche Abbildung	Linie	Kartierung	06.06.1998
Anzahl Abschnitte	1	Fläche / Länge [m²/m]	567,482
		Breite (lineare Abb.) [m]	

Zeigerwerte der Pflanzenartenliste (Auswertung)

Standort	Belichtung	
Boden	Feuchte	
	Stickstoff (N)	
	Reaktion	
Vegetation	Mahdverträglichkeit	
Zeigerwerte	Futterwert	
	Wechselfeuchteanzeiger	0
	Giftpflanzen	0
	Überschw.anzeiger	0

Pflanzenartenliste

Gruppe / Pflanzenart	MS	M	W	Vs	St	PA	Ph	Sz	VS	V	G	cf	§	Rote Liste			
														HH	ND	SH	D
Tracheobionta (Gefäßpflanzen)																	
Aesculus hippocastanum (Gewöhnliche Rosskastanie)	7	X		-													
Anzahl Rote Liste Arten																	
Anzahl Arten														1			

MS: Mengensystem; M: Mengenangabe, W: Bewertung der Art (FFH-Monitoring), Vs: Vegetationsschicht, St: Status, PA: Autor Phänologie; Ph: Phänologie, Sz: Soziabilität, VS: Vitalitätssystem; V: Vitalität, G: Geschlecht, cf: unsichere Bestimmung, §: Schutz nach BNatSchG, HH: Rote Liste Hamburg, Nds: Rote Liste Niedersachsen, SH: Rote Liste Schleswig-Holstein, D: Rote Liste Deutschland