

# Erhebungsbogen

**B**

<b>Projekt</b>	Biotopkartierung Hamburg, Datenbestand aus FoxPro	<b>Interne Nr.</b>	59247	
		<b>DK5   DK5-GK</b>	<b>7628</b>	7630
<b>Handlungsbedarf</b>	Nein	<b>DK5 - Name</b>	Boberg	
<b>Bearbeitung</b>	MEY	<b>Biotop-Nr.   alt</b>	<b>207</b>	25
<b>Räumliche Abbildung</b>	Linie	<b>Kartierung</b>	15.06.1991	
<b>Anzahl Abschnitte</b>	6	<b>Fläche / Länge [m<sup>2</sup>/m]</b>	1012,837	
		<b>Breite (lineare Abb.) [m]</b>		

<b>Gesetzlicher Schutz</b>	<b>_ kein gesetzl. Schutz kein gesetzlich geschütztes Biotop</b>	<b>Schutz nur teilweise</b>	<b>Nein</b>
----------------------------	--	-----------------------------	-------------

<b>Gesamtbewertung</b>	0 keine Angabe
------------------------	----------------

- Alter
- Belastungsgrad
- Ökolog. Funktion
- Seltenheit

## Bestandsbeschreibung

Frisch geräumtes Grabensystem (FG) in überdüngtem Zustand mit Grün- und Blaualgenblüten. Eine Wasservegetation fehlt fast vollständig, die Uferböschungen sind sehr steil und praktisch ohne typischen Bewuchs. Dieser wird von Brennessel als Eutrophierungszeiger dominiert. Lediglich die Ausprägung der Teilfläche B entlang einer Rinderweide im östlichen Teilgebiet hat sich seit der Kartierung von 1981 verbessert. Hier ist der nördlich Abschnitt jedoch stark verlandet. Ansonsten werden die umliegenden Flächen als Maisäcker genutzt, in denen zahlreiche leere Atrazinbehälter aufgefunden wurden.

Spezielle Nutzungen: Ent- und z.T. Bewässerungsgräben

Nutzungsintensität: gepflegt bis wenig gepflegt

Vorkommende Pflanzengesellschaften: O.A

## Vorkommen an Biotoptypen

1	TF	Typ	HF	F.Anteil
2	BTYP	Biotoptyp		- gesetzl. Grundl.
3	Zusatz	Zusatz zum Biotoptypen		
4	LRT	Lebensraumtyp		
1	1		Ja	100 %
2	FG	Graben mit Stillgewässercharakter (2000)		
1	2			0 %
2	XXX	Zuordnung eines Biotoptyps fehlt! (2000)		
1	3			0 %
2	XXX	Zuordnung eines Biotoptyps fehlt! (2000)		

## Räumliche Lage

<b>Lagebeschreibung</b>	Südlich des Drotschmann-Gehöftes			
<b>Nachbarnutzung/en</b>				
<b>Rechtswert (X)</b>	576565	<b>Hochwert (Y)</b>	5928527	
<b>Bezirk</b>	Bergedorf	<b>Naturraum</b>	Vier- und Marschlande (673.10)	
<b>Stadtteil (OT-Nr.)</b>	Billwerder (611)	<b>Gemarkung</b>	Billwerder (604)	
<b>Digitaler Grünplan</b>	<input type="checkbox"/> Hafengesamtgebiet	<b>Ramsargebiet</b>	<input type="checkbox"/> EG-Vogelschutzgeb.	<input type="checkbox"/>
<b>Ausgleichsflächen</b>	<input type="checkbox"/> Biosphärenreservat	<b>Nationalpark</b>	<input type="checkbox"/>	<input type="checkbox"/>
<b>NSG / ND / LSG</b>				
<b>FFH-GEBIET</b>				
<b>Wasserschutzgebiet</b>				

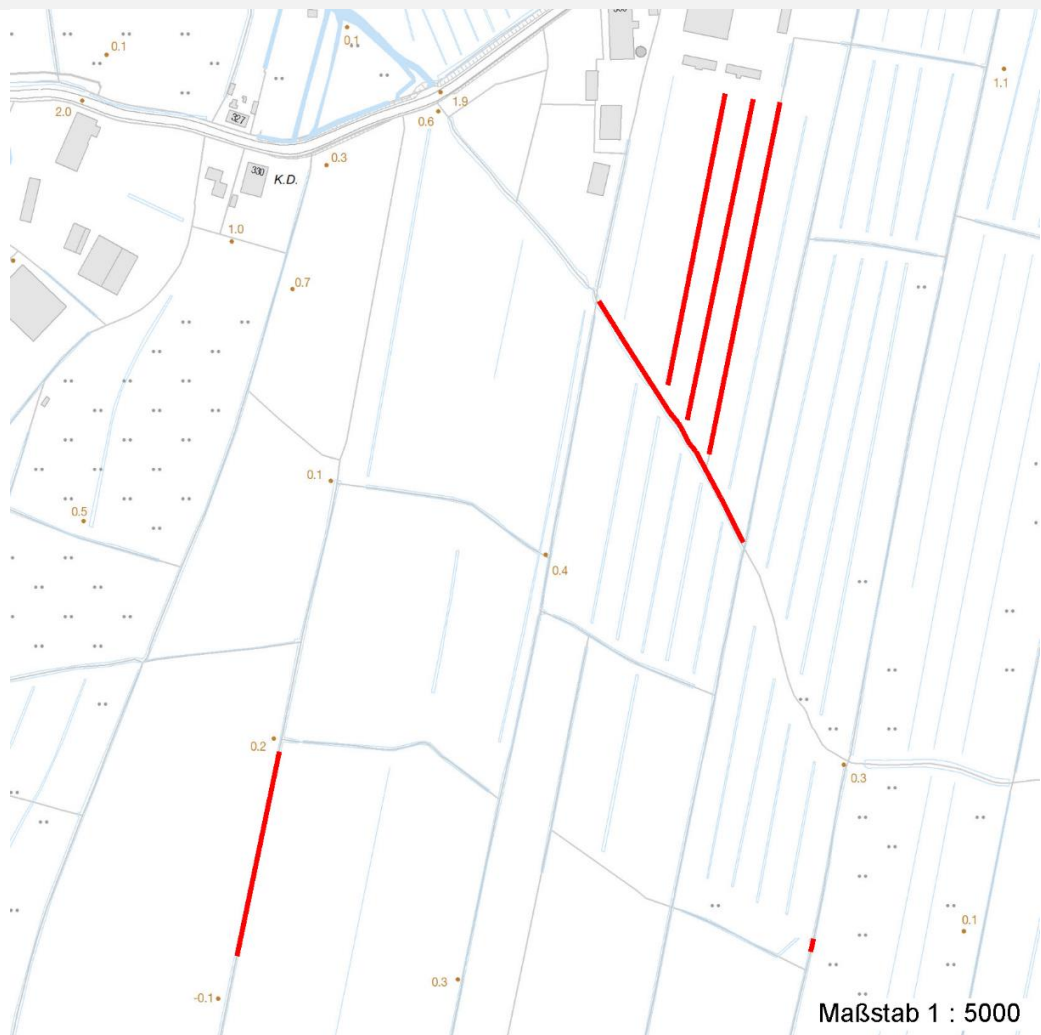
# Erhebungsbogen

**B**

<b>Projekt</b>	Biotopkartierung Hamburg, Datenbestand aus FoxPro	<b>Interne Nr.</b>	59247	
		<b>DK5   DK5-GK</b>	<b>7628</b>	7630
		<b>DK5 - Name</b>	Boberg	
<b>Handlungsbedarf</b>	Nein	<b>Biotop-Nr.   alt</b>	<b>207</b>	25
<b>Bearbeitung</b>	MEY	<b>Kartierung</b>	15.06.1991	
<b>Räumliche Abbildung</b>	Linie	<b>Fläche / Länge [m<sup>2</sup>/m]</b>	1012,837	
<b>Anzahl Abschnitte</b>	6	<b>Breite (lineare Abb.) [m]</b>		

## Räumliche Lage

Karte



## Weitere Angaben

Merkmal	Wert
<b>Auswertung</b>	
Gefährdung / Einflüsse	Eutrophierung Maschinelle Grabenräumung Mechanische Vernichtung/Beeinträchtigung des Spontanbew Toetung, Vernichtung durch Bioideinsatz
Wertgesichtspunkte	Schwimblattvegetation Artenarm Unterwasservegetation Ufervegetation
zoologisch bedeutsame Strukturen	artenarme Ausprägung Kleingewässer

# Erhebungsbogen

**B**

<b>Projekt</b>	Biotopkartierung Hamburg, Datenbestand aus FoxPro	<b>Interne Nr.</b>	59247	
		<b>DK5   DK5-GK</b>	<b>7628</b>	7630
<b>Handlungsbedarf</b>	Nein	<b>DK5 - Name</b>	Boberg	
<b>Bearbeitung</b>	MEY	<b>Biotop-Nr.   alt</b>	<b>207</b>	25
<b>Räumliche Abbildung</b>	Linie	<b>Kartierung</b>	15.06.1991	
<b>Anzahl Abschnitte</b>	6	<b>Fläche / Länge [m<sup>2</sup>/m]</b>	1012,837	
		<b>Breite (lineare Abb.) [m]</b>		

## Teilflächenbeschreibung

<b>Teilflächentyp</b>		<b>Teilflächen-Nr.</b>	1
<b>Biotoptyp</b>	Graben mit Stillgewässercharakter (2000)	<b>Biotoptyp</b>	FG
<b>- Zusatz</b>		<b>- gesetzl. Grundl.</b>	
<b>FFH-LRT</b>		<b>FFH-LRT</b>	
<b>Beschreibung</b>	Standort: Substrat: Erde, Lehm (natürlich)	<b>Entw.potential LRT</b>	
		<b>Hauptfläche</b>	Ja
		<b>Flächenanteil</b>	100 %
		<b>FFH-Unters.Fläche</b>	Nein
		<b>Saatgutfläche</b>	Nein

## Weitere Angaben

Merkmal	Wert
<b>Boden</b>	
Feuchte	11 - flaches Gewässer
Stickstoffgehalt	7 - stickstoffreich
<b>Standort, Relief</b>	
Relief	steiles Ufer
Belichtung	8 - sonnig
Luft	windexponiert
<b>Veg. - Deckg./Ant.</b>	
1. Krautschicht	70 %
Moosschicht	10 %

## Zeigerwerte der Pflanzenartenliste (Auswertung)

<b>Standort</b>	<b>Belichtung</b>	sonnig	7,5
<b>Boden</b>	<b>Feuchte</b>	mäßig feucht und wechselfeucht	6,4
	<b>Stickstoff (N)</b>	sehr stickstoffreich	8,4
	<b>Reaktion</b>	neutral	6,9
<b>Vegetation</b>	<b>Mahdverträglichkeit</b>	schnittempfindlich bis mäßig schnittverträglich	4,3
<b>Zeigerwerte</b>	<b>Futterwert</b>	sehr geringwertiges Futter	1,7
	<b>Wechselfeuchteanzeiger</b>		2
	<b>Giftpflanzen</b>		0
	<b>Überschw.anzeiger</b>		0

## Pflanzenartenliste

Gruppe / Pflanzenart	MS	M	W	Vs	St	PA	Ph	Sz	VS	V	G	cf	§	Rote Liste			
														HH	ND	SH	D
<b>Tracheobionta (Gefäßpflanzen)</b>																	
Dactylis glomerata (Wiesen-Knäuelgras)	1	+		-													
Elymus repens (Gewöhnliche Quecke)	1	+		-													
Glyceria maxima (Wasser-Schwaden)	1	+		-													
Juncus effusus (Flutter-Binse)	1	+		-													
Lemna minor (Kleine Wasserlinse)	7	w		-													
Phalaris arundinacea (Rohr-Glanzgras)	1	+		-													
Urtica dioica (Große Brennessel)	7	h		-													

# Erhebungsbogen

**B**

<b>Projekt</b>	Biotopkartierung Hamburg, Datenbestand aus FoxPro	<b>Interne Nr.</b>	59247	
		<b>DK5   DK5-GK</b>	<b>7628</b>	7630
		<b>DK5 - Name</b>	Boberg	
<b>Handlungsbedarf</b>	Nein	<b>Biotop-Nr.   alt</b>	<b>207</b>	25
<b>Bearbeitung</b>	MEY	<b>Kartierung</b>	15.06.1991	
<b>Räumliche Abbildung</b>	Linie	<b>Fläche / Länge [m²/m]</b>	1012,837	
<b>Anzahl Abschnitte</b>	6	<b>Breite (lineare Abb.) [m]</b>		

## Pflanzenartenliste

Gruppe / Pflanzenart	MS	M	W	Vs	St	PA	Ph	Sz	VS	V	G	cf	§	Rote Liste			
														HH	ND	SH	D
<b>Anzahl Rote Liste Arten</b>																	
<b>Anzahl Arten</b>														7			

MS: Mengensystem; M: Mengenangabe, W: Bewertung der Art (FFH-Monitoring), Vs: Vegetationsschicht, St: Status, PA: Autor Phänologie; Ph: Phänologie, Sz: Soziabilität, VS: Vitalitätssystem; V: Vitalität, G: Geschlecht, cf: unsichere Bestimmung, §: Schutz nach BNatSchG, HH: Rote Liste Hamburg, Nds: Rote Liste Niedersachsen, SH: Rote Liste Schleswig-Holstein, D: Rote Liste Deutschland

## Teilflächenbeschreibung

<b>Teilflächentyp</b>		<b>Teilflächen-Nr.</b>	2
<b>Biotoptyp</b>	Zuordnung eines Biotoptyps fehlt! (2000)	<b>Biotoptyp</b>	XXX
<b>- Zusatz</b>		<b>- gesetzl. Grundl.</b>	
<b>FFH-LRT</b>		<b>FFH-LRT</b>	
<b>Beschreibung</b>		<b>Entw.potential LRT</b>	
		<b>Hauptfläche</b>	
		<b>Flächenanteil</b>	0 %
		<b>FFH-Unters.Fläche</b>	Nein
		<b>Saatgutfläche</b>	Nein

## Weitere Angaben

Merkmal	Wert
<b>Standort, Relief</b>	
Luft	keine Besonderheiten

## Zeigerwerte der Pflanzenartenliste (Auswertung)

<b>Standort</b>	<b>Belichtung</b>	halbsonnig	7,3
<b>Boden</b>	<b>Feuchte</b>	sehr naß	9,2
	<b>Stickstoff (N)</b>	mäßig bis stickstoffarm	4,4
	<b>Reaktion</b>	mäßig sauer bis sauer	3,8
<b>Vegetation</b>	<b>Mahdverträglichkeit</b>	schnittempfindlich bis mäßig schnittverträglich	4,4
<b>Zeigerwerte</b>	<b>Futterwert</b>	fast wertloses Futter	1,5
	<b>Wechselfeuchteanzeiger</b>		4
	<b>Giftpflanzen</b>		3
	<b>Überschw.anzeiger</b>		2

## Pflanzenartenliste

Gruppe / Pflanzenart	MS	M	W	Vs	St	PA	Ph	Sz	VS	V	G	cf	§	Rote Liste			
														HH	ND	SH	D
<b>Tracheobionta (Gefäßpflanzen)</b>																	
Agrostis stolonifera (Ausläufer-Straußgras)	1	+		-													
Callitriche cophocarpa (Stumpfkantiger Wasserstern)	1	+		-										G	V		
Equisetum fluviatile (Teich-Schachtelhalm)	1	+		-													
Glyceria fluitans (Flutender Schwaden)	7	h		-													
Holcus lanatus (Wolliges Honiggras)	1	+		-													
Hottonia palustris (Wasserfeder)	7	h		-									b	V	V		

# Erhebungsbogen

**B**

<b>Projekt</b>	Biotopkartierung Hamburg, Datenbestand aus FoxPro	<b>Interne Nr.</b>	59247	
		<b>DK5   DK5-GK</b>	<b>7628</b>	7630
		<b>DK5 - Name</b>	Boberg	
<b>Handlungsbedarf</b>	Nein	<b>Biotop-Nr.   alt</b>	<b>207</b>	25
<b>Bearbeitung</b>	MEY	<b>Kartierung</b>	15.06.1991	
<b>Räumliche Abbildung</b>	Linie	<b>Fläche / Länge [m<sup>2</sup>/m]</b>	1012,837	
<b>Anzahl Abschnitte</b>	6	<b>Breite (lineare Abb.) [m]</b>		

## Pflanzenartenliste

Gruppe / Pflanzenart	MS	M	W	Vs	St	PA	Ph	Sz	VS	V	G	cf	§	Rote Liste			
														HH	ND	SH	D
Juncus effusus (Flutter-Binse)	7	h		-													
Lemna minor (Kleine Wasserlinse)	1	+		-													
Myosotis scorpioides agg. (Artengruppe Sumpfwasserröhrenchen)	1	+		-													V
Phalaris arundinacea (Rohr-Glanzgras)	1	+		-													
Ranunculus flammula (Brennender Hahnenfuß)	7	h		-													V
Ranunculus sceleratus (Gift-Hahnenfuß)	1	+		-													
Symphytum officinale officinale (Echter Beinwell)	1	+		-													
<b>Anzahl Rote Liste Arten</b>														<b>1</b>	<b>1</b>	<b>3</b>	<b>2</b>
<b>Anzahl Arten</b>														<b>13</b>			

MS: Mengensystem; M: Mengenangabe, W: Bewertung der Art (FFH-Monitoring), Vs: Vegetationsschicht, St: Status, PA: Autor Phänologie; Ph: Phänologie, Sz: Soziabilität, VS: Vitalitätssystem; V: Vitalität, G: Geschlecht, cf: unsichere Bestimmung, §: Schutz nach BNatSchG, HH: Rote Liste Hamburg, Nds: Rote Liste Niedersachsen, SH: Rote Liste Schleswig-Holstein, D: Rote Liste Deutschland

## Teilflächenbeschreibung

<b>Teilflächentyp</b>		<b>Teilflächen-Nr.</b>	3
<b>Biotoptyp</b>	Zuordnung eines Biotoptyps fehlt! (2000)	<b>Biotoptyp</b>	XXX
<b>- Zusatz</b>		<b>- gesetzl. Grundl.</b>	
<b>FFH-LRT</b>		<b>FFH-LRT</b>	
<b>Beschreibung</b>		<b>Entw.potential LRT</b>	
		<b>Hauptfläche</b>	
		<b>Flächenanteil</b>	0 %
		<b>FFH-Unters.Fläche</b>	Nein
		<b>Saatgutfläche</b>	Nein

## Weitere Angaben

Merkmal	Wert
<b>Standort, Relief</b>	
Luft	keine Besonderheiten

## Zeigerwerte der Pflanzenartenliste (Auswertung)

Standort	Belichtung	Wert
	halbsonnig	7,3
<b>Boden</b>	<b>Feuchte</b>	sehr naß
		8,9
	<b>Stickstoff (N)</b>	stickstoffreich
		7,2
	<b>Reaktion</b>	schwach basisch
		7,6
<b>Vegetation</b>	<b>Mahdverträglichkeit</b>	mäßig bis gut schnittverträglich (erster Schnitt nicht vor Mitte Juni)
		5,8
<b>Zeigerwerte</b>	<b>Futterwert</b>	ausreichende Futterqualität
		4,9
	<b>Wechselfeuchteanzeiger</b>	
		4
	<b>Giftpflanzen</b>	
		2
	<b>Überschw.anzeiger</b>	
		1

# Erhebungsbogen

**B**

<b>Projekt</b>	Biotopkartierung Hamburg, Datenbestand aus FoxPro	<b>Interne Nr.</b>	59247	
		<b>DK5   DK5-GK</b>	<b>7628</b>	7630
<b>Handlungsbedarf</b>	Nein	<b>DK5 - Name</b>	Boberg	
<b>Bearbeitung</b>	MEY	<b>Biotop-Nr.   alt</b>	<b>207</b>	25
<b>Räumliche Abbildung</b>	Linie	<b>Kartierung</b>	15.06.1991	
<b>Anzahl Abschnitte</b>	6	<b>Fläche / Länge [m<sup>2</sup>/m]</b>	1012,837	
		<b>Breite (lineare Abb.) [m]</b>		

## Pflanzenartenliste

Gruppe / Pflanzenart	MS	M	W	Vs	St	PA	Ph	Sz	VS	V	G	cf	§	Rote Liste			
														HH	ND	SH	D
<b>Tracheobionta (Gefäßpflanzen)</b>																	
Agrostis stolonifera (Ausläufer-Straußgras)	1	+		-													
Alisma plantago-aquatica (Gewöhnlicher Froschlöffel)	7	w		-													
Callitriche cophocarpa (Stumpfkantiger Wasserstern)	7	w		-										G	V		
Cirsium arvense (Acker-Kratzdistel)	1	+		-													
Dactylis glomerata (Wiesen-Knäuelgras)	1	+		-													
Elymus repens (Gewöhnliche Quecke)	7	X		-													
Epilobium ciliatum (Drüsiges Weidenröschen)	1	+		-													
Fraxinus excelsior (Gewöhnliche Esche)	7	w		S													
Galeopsis speciosa (Bunter Hohlzahn)	1	+		-													
Glyceria fluitans (Flutender Schwaden)	1	+		-													
Glyceria maxima (Wasser-Schwaden)	7	h		-													
Holcus lanatus (Wolliges Honiggras)	7	X		-													
Juncus effusus (Flutter-Binse)	1	+		-													
Lapsana communis (Rainkohl)	1	+		-													
Lemna minor (Kleine Wasserlinse)	7	h		-													
Persicaria amphibia (Wasser-Knöterich)	1	+		-													
Phalaris arundinacea (Rohr-Glanzgras)	1	+		-													
Poa trivialis (Gewöhnliches Rispengras)	7	h		-													
Solanum dulcamara (Bittersüßer Nachtschatten)	1	+		-													
Urtica dioica (Große Brennessel)	7	X		-													
<b>Anzahl Rote Liste Arten</b>														<b>1</b>	<b>1</b>		
<b>Anzahl Arten</b>										<b>20</b>							

MS: Mengensystem; M: Mengenangabe, W: Bewertung der Art (FFH-Monitoring), Vs: Vegetationsschicht, St: Status, PA: Autor Phänologie; Ph: Phänologie, Sz: Soziabilität, VS: Vitalitätssystem; V: Vitalität, G: Geschlecht, cf: unsichere Bestimmung, §: Schutz nach BNatSchG, HH: Rote Liste Hamburg, Nds: Rote Liste Niedersachsen, SH: Rote Liste Schleswig-Holstein, D: Rote Liste Deutschland