

# Erhebungsbogen

**B**

<b>Projekt</b>	Biotopkartierung Hamburg	<b>Interne Nr.</b>	59239
		<b>DK5   DK5-GK</b>	<b>7628</b> 7630
<b>Handlungsbedarf</b>	Nein	<b>DK5 - Name</b>	Boberg
<b>Bearbeitung</b>	BRA	<b>Biotop-Nr.   alt</b>	<b>206</b> 24
<b>Räumliche Abbildung</b>	Linie	<b>Kartierung</b>	19.09.2008
<b>Anzahl Abschnitte</b>	5	<b>Fläche / Länge [m<sup>2</sup>/m]</b>	2936,687
		<b>Breite (lineare Abb.) [m]</b>	

<b>Gesetzlicher Schutz</b>	<b>_ kein gesetzl. Schutz kein gesetzlich geschütztes Biotop</b>	<b>Schutz nur teilweise</b>	<b>Nein</b>
----------------------------	--	-----------------------------	-------------

<b>Gesamtbewertung</b>	5	Noch wertvoll, gut entwicklungsfähig
– <b>Alter</b>	7	Biotop hohen Alters, 100 bis 200 Jahre
– <b>Belastungsgrad</b>	5	Flächenhaft mittlere oder örtlich starke Belastung
– <b>Ökolog. Funktion</b>	5	Bedeutung in einem Biotopkomplex, für den lokalen Biotopverbund oder als Puffer
– <b>Seltenheit</b>	5	Seltener Biotoptyp, floristisch stark verarmt, ohne seltener Pflges. od. verbr. artenreicher Biotoptyp

## Bestandsbeschreibung

Gepflanzte alte Reihen aus Hybrid-Pappeln, teilweise recht hochwüchsig mit Stammdicken von bis zu 1 m entlang des Grabensystems im Gebiet, teilweise sind auch landschaftstypische, kleinere Abschnitte mit Schwarz-Erlen und Vorkommen einzelner Silber-Weiden vorhanden. Die Krautvegetation ist häufig auf schmale Grabenränder oder halbruderale Gras- und Staudenfluren entlang der Gräben reduziert. Die Gräben selbst sind i.d.R. austrocknend, artenarm bewachsen. Die Schwarz-Erlen erreichen Stammdicken von 50 cm und Wuchshöhen um 15 m. Die Hybrid-Pappeln sind landschaftsbildprägend mit Höhen um 25 m und Stammdicken von 1 m. Gegenüber der Vorkartierung sind einige Baumreihenabschnitte verschwunden.

## Vorkommen an Biotoptypen

1	TF	Typ	HF	F.Anteil
2	BTYP	Biotoptyp	- gesetzl. Grundl.	
3	Zusatz	Zusatz zum Biotoptypen		
4	LRT	Lebensraumtyp		
1	1		Ja	100 %
2	HEA	Baumreihe, Allee (2000)		

## Räumliche Lage

<b>Lagebeschreibung</b>	Ackergebiet südlich Billwerder Billdeich		
<b>Nachbarnutzung/en</b>	Acker, Grünland (meist intensiv)		
<b>Rechtswert (X)</b>	576540	<b>Hochwert (Y)</b>	5928242
<b>Bezirk</b>	Bergedorf	<b>Naturraum</b>	Vier- und Marschlande (673.10)
<b>Stadtteil (OT-Nr.)</b>	Billwerder (611)	<b>Gemarkung</b>	Billwerder (604)
<b>Digitaler Grünplan</b>	<input type="checkbox"/> <b>Hafengesamtgebiet</b>	<input type="checkbox"/> <b>Ramsargebiet</b>	<input type="checkbox"/> <b>EG-Vogelschutzgeb.</b>
<b>Ausgleichsflächen</b>	<input type="checkbox"/> <b>Biosphärenreservat</b>	<input type="checkbox"/> <b>Nationalpark</b>	<input type="checkbox"/>
<b>NSG / ND / LSG</b>			
<b>FFH-GEBIET</b>			
<b>Wasserschutzgebiet</b>			

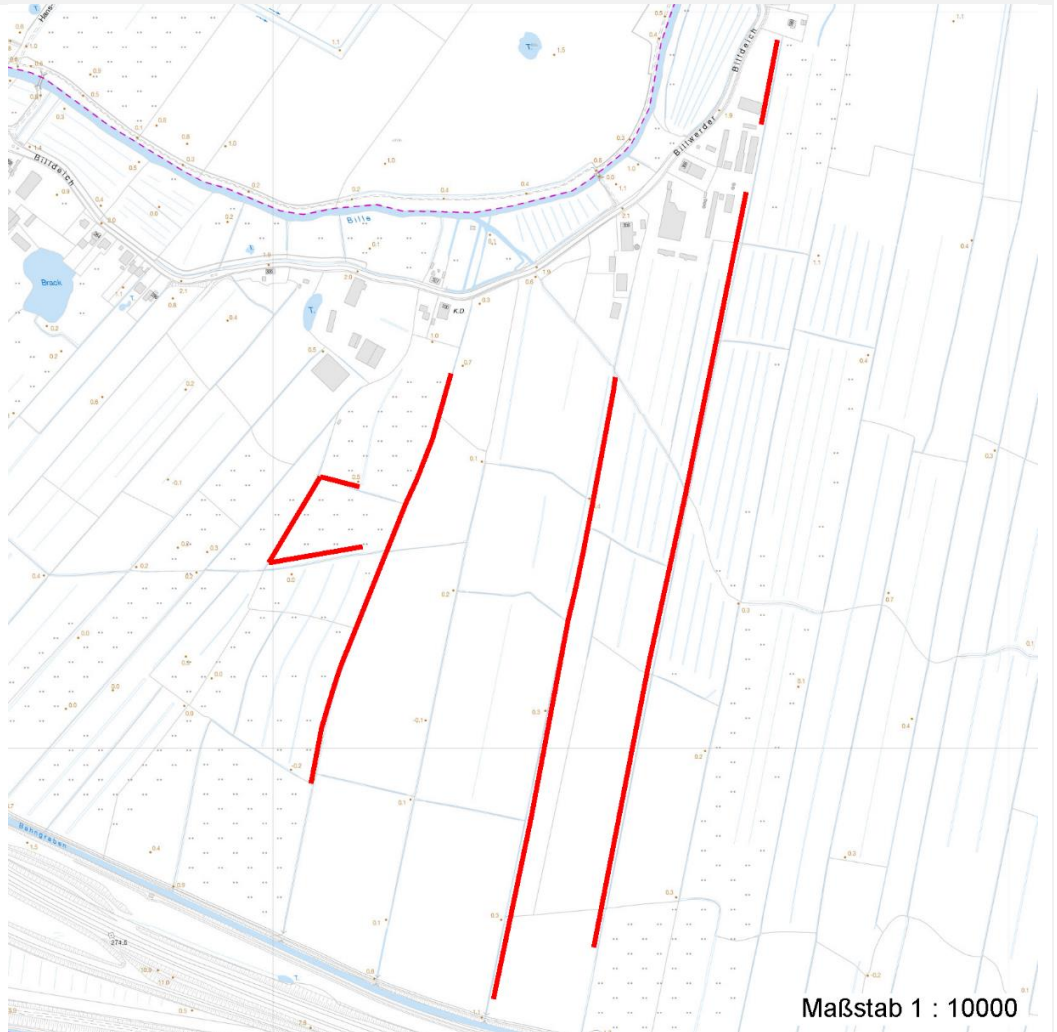
# Erhebungsbogen

**B**

<b>Projekt</b>	Biotopkartierung Hamburg	<b>Interne Nr.</b>	59239	
		<b>DK5   DK5-GK</b>	<b>7628</b>	7630
		<b>DK5 - Name</b>	Boberg	
<b>Handlungsbedarf</b>	Nein	<b>Biotop-Nr.   alt</b>	<b>206</b>	24
<b>Bearbeitung</b>	BRA	<b>Kartierung</b>	19.09.2008	
<b>Räumliche Abbildung</b>	Linie	<b>Fläche / Länge [m<sup>2</sup>/m]</b>	2936,687	
<b>Anzahl Abschnitte</b>	5	<b>Breite (lineare Abb.) [m]</b>		

## Räumliche Lage

Karte



## Weitere Erhebungsbögen

Interne Nr.	Interne Nr. Zuordnung	DK5	Biotop-Nr.	Kartierung	Zuordnung	DK5 (GK)	Biotop-Nr. (alt)
59239	59240	7628	206	15.05.1991	K	7630	24
59239	59238	7628	206	06.06.1998	K	7630	24
59239	119160	7628	1144	02.06.2017	N		
59239	119312	7628	1178	19.07.2017	N		
59239	119318	7628	1179	19.07.2017	N		
59239	119322	7628	1182	21.07.2017	N		
59239	119705	7628	1301	02.06.2017	N		
59239	119749	7628	1330	01.11.2017	N		
59239	119750	7628	1331	01.11.2017	N		
59239	119752	7628	1333	01.11.2017	N		
59239	119759	7628	1340	01.11.2017	N		
59239	119765	7628	1345	01.11.2017	N		
59239	120146	7628	1428	01.07.2017	N		

# Erhebungsbogen

**B**

<b>Projekt</b>	Biotopkartierung Hamburg	<b>Interne Nr.</b>	59239
		<b>DK5   DK5-GK</b>	7628 7630
<b>Handlungsbedarf</b>	Nein	<b>DK5 - Name</b>	Boberg
<b>Bearbeitung</b>	BRA	<b>Biotop-Nr.   alt</b>	206 24
<b>Räumliche Abbildung</b>	Linie	<b>Kartierung</b>	19.09.2008
<b>Anzahl Abschnitte</b>	5	<b>Fläche / Länge [m<sup>2</sup>/m]</b>	2936,687
		<b>Breite (lineare Abb.) [m]</b>	

## Weitere Erhebungsbögen

Interne Nr.	Interne Nr. Zuordnung	DK5	Biotop-Nr.	Kartierung	Zuordnung	DK5 (GK)	Biotop-Nr. (alt)
59239	120147	7628	1429	01.07.2017	N		

Zuordnung: N = nachfolgende Kartierung, K = weitere Kartierungen (zeitlich vorher oder nachher)

## Foto

Interne Nr.	Index	Dateiname	Aufnahmerichtung
7214	0	7628_206_190908_1.JPG	
7215	0	7628_206_190908_2.JPG	

## Weitere Angaben

**Merkmal** **Wert**

### Auswertung

Gefährdung / Einflüsse	Die Hybrid-Pappeln sind nicht vollständig landschaftstypisch, die Nutzung des Gebietes ist zum überwiegenden Teil recht intensiv mit angrenzenden Ackernutzungen, eventuell Einflüsse von Herbiziden und Pestiziden.
Wertgesichtspunkte	Altholzbestand, vermutlich Brutvogelhabitate und Insekten-Lebensräume.
zoologisch bedeutsame Strukturen	Alleen, Baumreihen
Bedeutung für Tiergruppe	Vögel
Maßnahmen	Bestände erhalten, solange diese stabil sind, Gehölzbestände später durch heimische Schwarz-Erlen ersetzen.

## Foto

<b>Fotodatei</b>	7628_206_190908_1.JPG	<b>Fotodatei</b>	7628_206_190908_2.JPG
<b>Bildbeschreibung</b>		<b>Bildbeschreibung</b>	
<b>Aufnahmerichtung</b>		<b>Aufnahmerichtung</b>	



# Erhebungsbogen

**B**

<b>Projekt</b>	Biotopkartierung Hamburg	<b>Interne Nr.</b>	59239
		<b>DK5   DK5-GK</b>	7628 7630
<b>Handlungsbedarf</b>	Nein	<b>DK5 - Name</b>	Boberg
<b>Bearbeitung</b>	BRA	<b>Biotop-Nr.   alt</b>	206 24
<b>Räumliche Abbildung</b>	Linie	<b>Kartierung</b>	19.09.2008
<b>Anzahl Abschnitte</b>	5	<b>Fläche / Länge [m<sup>2</sup>/m]</b>	2936,687
		<b>Breite (lineare Abb.) [m]</b>	

## Teilflächenbeschreibung

<b>Teilflächentyp</b>		<b>Teilflächen-Nr.</b>	1
<b>Biotoptyp</b>	Baumreihe, Allee (2000)	<b>Biotoptyp</b>	HEA
<b>- Zusatz</b>		<b>- gesetzl. Grundl.</b>	
<b>FFH-LRT</b>		<b>FFH-LRT</b>	
<b>Beschreibung</b>		<b>Entw.potential LRT</b>	
		<b>Hauptfläche</b>	Ja
		<b>Flächenanteil</b>	100 %
		<b>FFH-Unters.Fläche</b>	Nein
		<b>Saatgutfläche</b>	Nein

## Zeigerwerte der Pflanzenartenliste (Auswertung)

<b>Standort</b>	<b>Belichtung</b>	halbsonnig	6,9
<b>Boden</b>	<b>Feuchte</b>	feucht	7,3
	<b>Stickstoff (N)</b>	stickstoffreich	7,3
	<b>Reaktion</b>	neutral	6,9
<b>Vegetation</b>	<b>Mahdverträglichkeit</b>	mäßig schnittverträglich (erster Schnitt nicht vor 1. Juli)	5,4
<b>Zeigerwerte</b>	<b>Futterwert</b>	mäßige Futterqualität	4,4
	<b>Wechselfeuchteanzeiger</b>		5
	<b>Giftpflanzen</b>		0
	<b>Überschw.anzeiger</b>		3

## Pflanzenartenliste

Gruppe / Pflanzenart	MS	M	W	Vs	St	PA	Ph	Sz	VS	V	G	cf	§	Rote Liste			
														HH	ND	SH	D
<b>Tracheobionta (Gefäßpflanzen)</b>																	
Agrostis stolonifera (Ausläufer-Straußgras)	7	w		-	-												
Alnus glutinosa (Schwarz-Erle)	7	z		-	-												
Calystegia sepium (Zaun-Winde)	7	w		-	-												
Dactylis glomerata (Wiesen-Knäuelgras)	7	z		-	-												
Elymus repens (Gewöhnliche Quecke)	7	z		-	-												
Galium aparine (Kletten-Labkraut)	7	w		-	-												
Galium palustre (Sumpf-Labkraut)	7	w		-	-												
Glyceria fluitans (Flutender Schwaden)	7	w		-	-												
Glyceria maxima (Wasser-Schwaden)	7	z		-	-												
Lathyrus pratensis (Wiesen-Platterbse)	7	w		-	-												
Myosotis scorpioides agg. (Artengruppe Sumpf-vergissmeinnicht)	7	w		-	-										V		
Poa pratensis (Wiesen-Rispengras)	7	w		-	-												
Poa trivialis (Gewöhnliches Rispengras)	7	w		-	-												
Populus x canadensis (Hybrid-Pappel)	7	d		-	-												
Potentilla anserina (Gänse-Fingerkraut)	7	w		-	-												
Ranunculus repens (Kriechender Hahnenfuß)	7	w		-	-												
Urtica dioica (Große Brennessel)	7	z		-	-												
Vicia cracca (Vogel-Wicke)	7	w		-	-												

# Erhebungsbogen

**B**

<b>Projekt</b>	Biotopkartierung Hamburg	<b>Interne Nr.</b>	59239
		<b>DK5   DK5-GK</b>	<b>7628</b> 7630
<b>Handlungsbedarf</b>	Nein	<b>DK5 - Name</b>	Boberg
<b>Bearbeitung</b>	BRA	<b>Biotop-Nr.   alt</b>	<b>206</b> 24
<b>Räumliche Abbildung</b>	Linie	<b>Kartierung</b>	19.09.2008
<b>Anzahl Abschnitte</b>	5	<b>Fläche / Länge [m<sup>2</sup>/m]</b>	2936,687
		<b>Breite (lineare Abb.) [m]</b>	

## Pflanzenartenliste

Gruppe / Pflanzenart	MS	M	W	Vs	St	PA	Ph	Sz	VS	V	G	cf	§	Rote Liste			
														HH	ND	SH	D
<b>Anzahl Rote Liste Arten</b>														1			
<b>Anzahl Arten</b>														18			

MS: Mengensystem; M: Mengenangabe, W: Bewertung der Art (FFH-Monitoring), Vs: Vegetationsschicht, St: Status, PA: Autor Phänologie; Ph: Phänologie, Sz: Soziabilität, VS: Vitalitätssystem; V: Vitalität, G: Geschlecht, cf: unsichere Bestimmung, §: Schutz nach BNatSchG, HH: Rote Liste Hamburg, Nds: Rote Liste Niedersachsen, SH: Rote Liste Schleswig-Holstein, D: Rote Liste Deutschland