

Erhebungsbogen

B

Projekt	Biotopkartierung Hamburg, Datenbestand aus FoxPro	Interne Nr.	59240	
		DK5 DK5-GK	7628	7630
Handlungsbedarf	Nein	DK5 - Name	Boberg	
Bearbeitung	MEY	Biotop-Nr. alt	206	24
Räumliche Abbildung	Linie	Kartierung	15.05.1991	
Anzahl Abschnitte	6	Fläche / Länge [m²/m]	2180,052	
		Breite (lineare Abb.) [m]		

Gesetzlicher Schutz **_ kein gesetzl. Schutz kein gesetzlich geschütztes Biotop** **Schutz nur teilweise** **Nein**

Gesamtbewertung 0 keine Angabe

- **Alter**
- **Belastungsgrad**
- **Ökolog. Funktion**
- **Seltenheit**

Bestandsbeschreibung

Gepflanzte Baumreihe (WA) aus Kanadischen Pappeln, ca. 25m hoch; etwa 10m Abstände zwischen den Einzelbäumen; an einigen Stellen kurz vor dem Kronenschluß.

Die Krautschicht ist im Vergleich zur vorherigen Kartierung (1981) noch wenigartig und durch die intensive ackerwirtschaftliche Nutzung der umliegenden Flächen stark beeinträchtigt.

Neben Pappeln kommen vereinzelt auch Schwarz-Erlen und Weißdorn vor.

Die Krautschicht ist durch Brennessel- und Queckenfluren charakterisiert.

Spezielle Nutzungen: keine

Nutzungsintensität: keine

Vorkommende Pflanzengesellschaften: O.A

Vorkommen an Biotoptypen

1	TF	Typ	HF	F.Anteil
2	BTYP	Biotoptyp		- gesetzl. Grundl.
3	Zusatz	Zusatz zum Biotoptypen		
4	LRT	Lebensraumtyp		
1	1		Ja	100 %
2	WE	Erlen- und Eschenwald (2000)		
4	kein LRT	kein Lebensraumtyp nach FFH-Richtlinie		
1	2			100 %
2	HEA	Baumreihe, Allee (2000)		

Räumliche Lage

Lagebeschreibung	Zwischen Billwerder Billdeich und S-Bahn-strecke			
Nachbarnutzung/en				
Rechtswert (X)	576129	Hochwert (Y)	5928311	
Bezirk	Bergedorf	Naturraum	Vier- und Marschlande (673.10)	
Stadtteil (OT-Nr.)	Billwerder (611)	Gemarkung	Billwerder (604)	
Digitaler Grünplan	<input type="checkbox"/> Hafengesamtgebiet	<input type="checkbox"/> Ramsargebiet	<input type="checkbox"/> EG-Vogelschutzgeb.	<input type="checkbox"/>
Ausgleichsflächen	<input type="checkbox"/> Biosphärenreservat	<input type="checkbox"/> Nationalpark	<input type="checkbox"/>	<input type="checkbox"/>
NSG / ND / LSG				
FFH-GEBIET				
Wasserschutzgebiet				

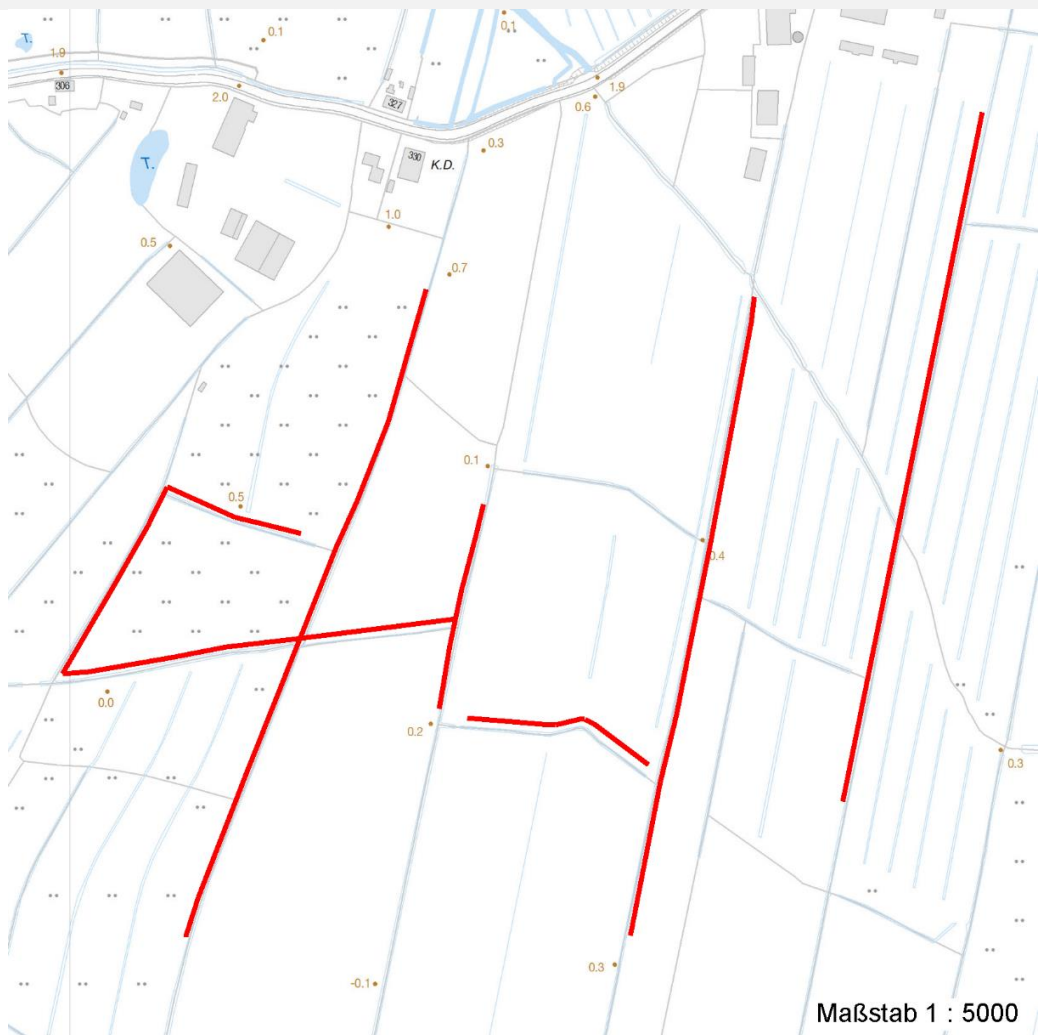
Erhebungsbogen

B

Projekt	Biotopkartierung Hamburg, Datenbestand aus FoxPro	Interne Nr.	59240	
		DK5 DK5-GK	7628	7630
		DK5 - Name	Boberg	
Handlungsbedarf	Nein	Biotop-Nr. alt	206	24
Bearbeitung	MEY	Kartierung	15.05.1991	
Räumliche Abbildung	Linie	Fläche / Länge [m²/m]	2180,052	
Anzahl Abschnitte	6	Breite (lineare Abb.) [m]		

Räumliche Lage

Karte



Weitere Erhebungsbögen

Interne Nr.	Interne Nr. Zuordnung	DK5	Biotop-Nr.	Kartierung	Zuordnung	DK5 (GK)	Biotop-Nr. (alt)
59240	59238	7628	206	06.06.1998	K	7630	24
59240	59239	7628	206	19.09.2008	K	7630	24

Zuordnung: N = nachfolgende Kartierung, K = weitere Kartierungen (zeitlich vorher oder nachher)

Weitere Angaben

Merkmal	Wert
Auswertung	
Gefährdung / Einflüsse	Eutrophierung Mechanische Vernichtung/Beeinträchtigung des Spontanbew
Wertgesichtspunkte	Betonung von Topographie und Naturraum artenarme Ausprägung Uferbegleitende Gehölze

Erhebungsbogen

B

Projekt	Biotopkartierung Hamburg, Datenbestand aus FoxPro	Interne Nr.	59240	
		DK5 DK5-GK	7628	7630
Handlungsbedarf	Nein	DK5 - Name	Boberg	
Bearbeitung	MEY	Biotop-Nr. alt	206	24
Räumliche Abbildung	Linie	Kartierung	15.05.1991	
Anzahl Abschnitte	6	Fläche / Länge [m²/m]	2180,052	
		Breite (lineare Abb.) [m]		

Weitere Angaben

Merkmal	Wert
Bedeutung für Tiergruppe	Vögel

Teilflächenbeschreibung

Teilflächentyp		Teilflächen-Nr.	1
Biotoptyp	Erlen- und Eschenwald (2000)	Biotoptyp	WE
- Zusatz		- gesetzl. Grundl.	
FFH-LRT	kein Lebensraumtyp nach FFH-Richtlinie	FFH-LRT	kein LRT
Beschreibung		Entw.potential LRT	
Standort: Substrat: Erde (natürlich)		Hauptfläche	Ja
		Flächenanteil	100 %
		FFH-Unters.Fläche	Nein
		Saatgutfläche	Nein

Weitere Angaben

Merkmal	Wert
Boden	
Feuchte	5 - frisch und mäßig frisch
Stickstoffgehalt	7 - stickstoffreich
Standort, Relief	
Relief	eben, Böschung
Belichtung	8 - sonnig
Luft	keine Besonderheiten
Veg. - Deckg./Ant.	
1. Baumschicht	50 %
Strauchschicht	10 %
1. Krautschicht	70 %
Mooschicht	10 %

Zeigerwerte der Pflanzenartenliste (Auswertung)

Standort	Belichtung	halbsonnig	7,2
Boden	Feuchte	mäßig feucht und wechselfeucht	6,1
	Stickstoff (N)	stickstoffreich	7,4
	Reaktion	neutral	7
Vegetation	Mahdverträglichkeit	mäßig schnittverträglich (erster Schnitt nicht vor 1. Juli)	5,5
Zeigerwerte	Futterwert	mäßige Futterqualität	4,3
	Wechselfeuchteanzeiger		5
	Giftpflanzen		1
	Überschw.anzeiger		1

Pflanzenartenliste

Gruppe / Pflanzenart														Rote Liste			
	MS	M	W	Vs	St	PA	Ph	Sz	VS	V	G	cf	§	HH	ND	SH	D
Tracheobionta (Gefäßpflanzen)																	

Erhebungsbogen

B

Projekt	Biotopkartierung Hamburg, Datenbestand aus FoxPro	Interne Nr.	59240	
		DK5 DK5-GK	7628	7630
Handlungsbedarf	Nein	DK5 - Name	Boberg	
Bearbeitung	MEY	Biotop-Nr. alt	206	24
Räumliche Abbildung	Linie	Kartierung	15.05.1991	
Anzahl Abschnitte	6	Fläche / Länge [m²/m]	2180,052	
		Breite (lineare Abb.) [m]		

Pflanzenartenliste

Gruppe / Pflanzenart	MS	M	W	Vs	St	PA	Ph	Sz	VS	V	G	cf	§	Rote Liste				
														HH	ND	SH	D	
Alliaria petiolata (Knoblauchsrauke)	1	+		K1														
Alnus glutinosa (Schwarz-Erle)	1	+		B1														
Anthriscus sylvestris (Wiesen-Kerbel)	1	+		K1														
Arrhenatherum elatius (Glatthafer)	7	h		K1														
Atriplex patula (Spreizende Melde)	1	+		K1														
Cirsium arvense (Acker-Kratzdistel)	1	+		K1														
Crataegus monogyna (Eingrifflicher Weißdorn)	1	+		S														
Dactylis glomerata (Wiesen-Knäuelgras)	1	+		K1														
Elymus repens (Gewöhnliche Quecke)	7	h		K1														
Equisetum arvense (Acker-Schachtelhalm)	1	+		K1														
Galeopsis spec. (Hohlzahn)	1	+		K1														
Glechoma hederacea (Gundermann)	1	+		K1														
Holcus lanatus (Wolliges Honiggras)	1	+		K1														
Lapsana communis (Rainkohl)	1	+		K1														
Lysimachia vulgaris (Gewöhnlicher Gilbweiderich)	1	+		-														
Phalaris arundinacea (Rohr-Glanzgras)	1	+		K1														
Phragmites australis (Schilf)	1	+		-														
Plantago major (Breit-Wegerich)	1	+		K1														
Populus x canescens (Grau-Pappel)	7	h		B1														
Solanum dulcamara (Bittersüßer Nachtschatten)	1	+		K1														
Urtica dioica (Große Brennessel)	7	h		K1														
Vicia cracca (Vogel-Wicke)	1	+		K1														

Anzahl Rote Liste Arten

Anzahl Arten

22

MS: Mengensystem; M: Mengenangabe, W: Bewertung der Art (FFH-Monitoring), Vs: Vegetationsschicht, St: Status, PA: Autor Phänologie; Ph: Phänologie, Sz: Soziabilität, VS: Vitalitätssystem; V: Vitalität, G: Geschlecht, cf: unsichere Bestimmung, §: Schutz nach BNatSchG, HH: Rote Liste Hamburg, Nds: Rote Liste Niedersachsen, SH: Rote Liste Schleswig-Holstein, D: Rote Liste Deutschland

Teilflächenbeschreibung

Teilflächentyp		Teilflächen-Nr.	2
Biotoptyp	Baumreihe, Allee (2000)	Biotoptyp	HEA
- Zusatz		- gesetzl. Grundl.	
FFH-LRT		FFH-LRT	
Beschreibung		Entw.potential LRT	
		Hauptfläche	
		Flächenanteil	100 %
		FFH-Unters.Fläche	Nein
		Saatgutfläche	Nein