

Erhebungsbogen

B

Projekt	Biotopkartierung Hamburg, Datenbestand aus FoxPro	Interne Nr.	59265	
		DK5 DK5-GK	7628	7630
Handlungsbedarf	Nein	DK5 - Name	Boberg	
Bearbeitung	MEY	Biotop-Nr. alt	202	18
Räumliche Abbildung	Linie	Kartierung	15.07.1991	
Anzahl Abschnitte	3	Fläche / Länge [m²/m]	378,861	
		Breite (lineare Abb.) [m]		

Gesetzlicher Schutz **kein gesetzl. Schutz** **kein gesetzlich geschütztes Biotop** **Schutz nur teilweise** **Nein**

Gesamtbewertung 0 keine Angabe

- **Alter**
- **Belastungsgrad**
- **Ökolog. Funktion**
- **Seltenheit**

Bestandsbeschreibung

Erlenreihen von durchschnittlich 8-10m Höhe entlang von ausgetrockneten Entwässerungsgräben.
Die Abstände zwischen den Bäumen sind unterschiedlich groß und die Reihen sind aufgelockert, insbesondere im südlichen Abschnitt.
Die Strauchschicht ist nur durch einzelne Weißdornbüsche ausgebildet.
Die Krautschicht kann als artenarme nasse Wildstaudenflur bezeichnet werden und wird im nördlichen Abschnitt durch verdichteten Baumwuchs (Obstweiden, B.-Nr. 31) beschattet.

Spezielle Nutzungen: keine

Nutzungsintensität: keine

Vorkommende Pflanzengesellschaften: O.A

Vorkommen an Biotoptypen

1	TF	Typ	HF	F.Anteil
2	BTYP	Biotoptyp		- gesetzl. Grundl.
3	Zusatz	Zusatz zum Biotoptypen		
4	LRT	Lebensraumtyp		
1	1		Ja	100 %
2	HEA	Baumreihe, Allee (2000)		
1	2			100 %
2	WE	Erlen- und Eschenwald (2000)		
4	kein LRT	kein Lebensraumtyp nach FFH-Richtlinie		

Räumliche Lage

Lagebeschreibung	Südl. Billwerder Billdeich			
Nachbarnutzung/en				
Rechtswert (X)	577273	Hochwert (Y)	5928890	
Bezirk	Bergedorf	Naturraum	Vier- und Marschlande (673.10)	
Stadtteil (OT-Nr.)	Billwerder (611)	Gemarkung	Billwerder (604)	
Digitaler Grünplan	<input type="checkbox"/> Hafengesamtgebiet	<input type="checkbox"/> Ramsargebiet	<input type="checkbox"/> EG-Vogelschutzgeb.	<input type="checkbox"/>
Ausgleichsflächen	<input checked="" type="checkbox"/> Biosphärenreservat	<input type="checkbox"/> Nationalpark	<input type="checkbox"/>	<input type="checkbox"/>
NSG / ND / LSG				
FFH-GEBIET				
Wasserschutzgebiet				

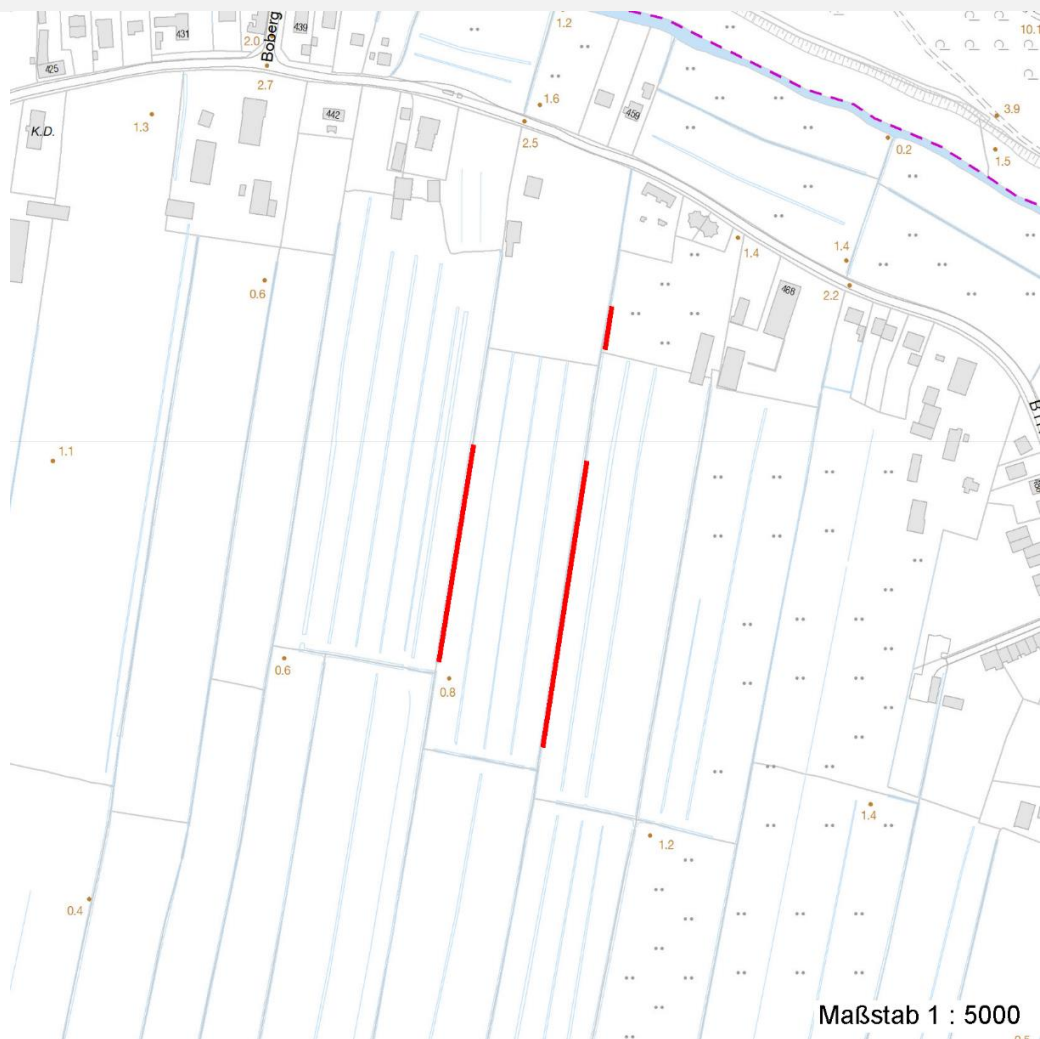
Erhebungsbogen

B

Projekt	Biotopkartierung Hamburg, Datenbestand aus FoxPro	Interne Nr.	59265
		DK5 DK5-GK	7628 7630
		DK5 - Name	Boberg
Handlungsbedarf	Nein	Biotop-Nr. alt	202 18
Bearbeitung	MEY	Kartierung	15.07.1991
Räumliche Abbildung	Linie	Fläche / Länge [m²/m]	378,861
Anzahl Abschnitte	3	Breite (lineare Abb.) [m]	

Räumliche Lage

Karte



Weitere Erhebungsbögen

Interne Nr.	Interne Nr. Zuordnung	DK5	Biotop-Nr.	Kartierung	Zuordnung	DK5 (GK)	Biotop-Nr. (alt)
59265	59266	7628	202	06.06.1998	K	7630	18
59265	59269	7628	202	19.09.2008	K	7630	18

Zuordnung: N = nachfolgende Kartierung, K = weitere Kartierungen (zeitlich vorher oder nachher)

Weitere Angaben

Merkmal	Wert
Auswertung	
Wertgesichtspunkte	artenarme Ausprägung Betonung von Topographie und Naturraum Ufervegetation Dominanz von Laubgehölzen Uferbegleitende Gehölze

Erhebungsbogen

B

Projekt	Biotopkartierung Hamburg, Datenbestand aus FoxPro	Interne Nr.	59265	
		DK5 DK5-GK	7628	7630
Handlungsbedarf	Nein	DK5 - Name	Boberg	
Bearbeitung	MEY	Biotop-Nr. alt	202	18
Räumliche Abbildung	Linie	Kartierung	15.07.1991	
Anzahl Abschnitte	3	Fläche / Länge [m²/m]	378,861	
		Breite (lineare Abb.) [m]		

Teilflächenbeschreibung

Teilflächentyp		Teilflächen-Nr.	1
Biotoptyp	Baumreihe, Allee (2000)	Biotoptyp	HEA
- Zusatz		- gesetzl. Grundl.	
FFH-LRT		FFH-LRT	
Beschreibung		Entw.potential LRT	
Standort: Substrat: Erde (natürlich)		Hauptfläche	Ja
		Flächenanteil	100 %
		FFH-Unters.Fläche	Nein
		Saatgutfläche	Nein

Weitere Angaben

Merkmal	Wert
Boden	
Feuchte	7 - feucht
Stickstoffgehalt	7 - stickstoffreich
Standort, Relief	
Relief	eben
Belichtung	8 - sonnig
Luft	windexponiert
Veg. - Deckg./Ant.	
1. Baumschicht	70 %
Strauchschicht	10 %
1. Krautschicht	50 %

Zeigerwerte der Pflanzenartenliste (Auswertung)

Standort	Belichtung	halbsonnig	6,7
Boden	Feuchte	feucht	6,5
	Stickstoff (N)	stickstoffreich	7,3
	Reaktion	neutral	6,7
Vegetation	Mahdverträglichkeit	mäßig schnittverträglich (erster Schnitt nicht vor 1. Juli)	5,3
Zeigerwerte	Futterwert	geringwertiges Futter	3,3
	Wechselfeuchteanzeiger		6
	Giftpflanzen		1
	Überschw.anzeiger		4

Pflanzenartenliste

Gruppe / Pflanzenart	MS	M	W	Vs	St	PA	Ph	Sz	VS	V	G	cf	§	Rote Liste				
														HH	ND	SH	D	
Tracheobionta (Gefäßpflanzen)																		
Allium vineale (Weinberg-Lauch)	1	+		K1										V		3		
Alnus glutinosa (Schwarz-Erle)	7	X		B1														
Alopecurus pratensis (Wiesen-Fuchsschwanz)	1	+		K1														
Anthriscus sylvestris (Wiesen-Kerbel)	1	+		K1														
Atriplex patula (Spreizende Melde)	1	+		K1														
Crataegus monogyna (Eingrifflicher Weißdorn)	1	+		S														

Erhebungsbogen

B

Projekt	Biotopkartierung Hamburg, Datenbestand aus FoxPro	Interne Nr.	59265
		DK5 DK5-GK	7628 7630
		DK5 - Name	Boberg
Handlungsbedarf	Nein	Biotop-Nr. alt	202 18
Bearbeitung	MEY	Kartierung	15.07.1991
Räumliche Abbildung	Linie	Fläche / Länge [m²/m]	378,861
Anzahl Abschnitte	3	Breite (lineare Abb.) [m]	

Pflanzenartenliste

Gruppe / Pflanzenart	MS	M	W	Vs	St	PA	Ph	Sz	VS	V	G	cf	§	Rote Liste				
														HH	ND	SH	D	
Dactylis glomerata (Wiesen-Knäuelgras)	1	+		K1														
Elymus repens (Gewöhnliche Quecke)	7	h		K1														
Equisetum arvense (Acker-Schachtelhalm)	1	+		K1														
Fallopia convolvulus (Winden-Knöterich)	1	+		K1														
Filipendula ulmaria (Mädesüß)	1	+		-														
Galeopsis tetrahit (Gewöhnlicher Hohlzahn)	1	+		K1														
Galium palustre (Sumpf-Labkraut)	1	+		-														
Glechoma hederacea (Gundermann)	1	+		K1														
Glyceria maxima (Wasser-Schwaden)	7	X		-														
Holcus lanatus (Wolliges Honiggras)	7	X		K1														
Juncus effusus (Flatter-Binse)	1	+		-														
Lythrum salicaria (Blut-Weiderich)	1	+		-														
Persicaria amphibia (Wasser-Knöterich)	1	+		-														
Persicaria hydropiper (Wasserpfeffer)	1	+		-														
Phalaris arundinacea (Rohr-Glanzgras)	1	+		-														
Poa trivialis (Gewöhnliches Rispengras)	7	X		K1														
Ranunculus repens (Kriechender Hahnenfuß)	1	+		-														
Salix alba (Silber-Weide)	1	+		B1														
Stellaria palustris (Sumpf-Sternmiere)	1	+		-										V			3	3
Urtica dioica (Große Brennesel)	7	h		K1														
Anzahl Rote Liste Arten														2	2	1		
Anzahl Arten														26				

MS: Mengensystem; M: Mengenangabe, W: Bewertung der Art (FFH-Monitoring), Vs: Vegetationsschicht, St: Status, PA: Autor Phänologie; Ph: Phänologie, Sz: Soziabilität, VS: Vitalitätssystem; V: Vitalität, G: Geschlecht, cf: unsichere Bestimmung, §: Schutz nach BNatSchG, HH: Rote Liste Hamburg, Nds: Rote Liste Niedersachsen, SH: Rote Liste Schleswig-Holstein, D: Rote Liste Deutschland

Teilflächenbeschreibung

Teilflächentyp		Teilflächen-Nr.	2
Biotoptyp	Erlen- und Eschenwald (2000)	Biotoptyp	WE
- Zusatz		- gesetzl. Grundl.	
FFH-LRT	kein Lebensraumtyp nach FFH-Richtlinie	FFH-LRT	kein LRT
Beschreibung		Entw.potential LRT	
		Hauptfläche	
		Flächenanteil	100 %
		FFH-Unters.Fläche	Nein
		Saatgutfläche	Nein