

Erhebungsbogen

B

Projekt	Biotopkartierung Hamburg	Interne Nr.	59266
		DK5 DK5-GK	7628 7630
Handlungsbedarf	Nein	DK5 - Name	Boberg
Bearbeitung	BUC	Biotop-Nr. alt	202 18
Räumliche Abbildung	Linie	Kartierung	06.06.1998
Anzahl Abschnitte	3	Fläche / Länge [m²/m]	378,861
		Breite (lineare Abb.) [m]	

Gesetzlicher Schutz **kein gesetzl. Schutz** **kein gesetzlich geschütztes Biotop** **Schutz nur teilweise** **Nein**

Gesamtbewertung 0 keine Angabe

- Alter
- Belastungsgrad
- Ökolog. Funktion
- Seltenheit

Bestandsbeschreibung

Erlenreihen von durchschnittlich 8-10m Höhe entlang von ausgetrockneten Entwässerungsgräben. Die Abstände zwischen den Bäumen sind unterschiedlich groß und die Reihen sind aufgelockert, insbesondere im südlichen Abschnitt. Nur stellenweise ist Kronenschluß vorhanden. Die Strauchschicht ist nur durch einzelne Weißdornbüsche ausgebildet. Die Krautschicht kann als artenarme nasse Wildstaudenflur bezeichnet werden und wird im nördlichen Abschnitt durch verdichteten Baumwuchs beschattet.

Vorkommen an Biotoptypen

1	TF	Typ	HF	F.Anteil
2	BTYP	Biotoptyp		- gesetzl. Grundl.
3	Zusatz	Zusatz zum Biotoptypen		
4	LRT	Lebensraumtyp		
1	1		Ja	100 %
2	HHB	Baumhecke (2000)		

Räumliche Lage

Lagebeschreibung	Südlich Billwerder Billdeich	Hochwert (Y)	5928890
Nachbarnutzung/en	Grünland, Acker, Obstwiesen	Naturraum	Vier- und Marschlande (673.10)
Rechtswert (X)	577273	Gemarkung	Billwerder (604)
Bezirk	Bergedorf	Ramsargebiet	<input type="checkbox"/> EG-Vogelschutzgeb. <input type="checkbox"/>
Stadtteil (OT-Nr.)	Billwerder (611)	Nationalpark	<input type="checkbox"/>
Digitaler Grünplan	<input type="checkbox"/> Hafengesamtgebiet		
Ausgleichsflächen	<input checked="" type="checkbox"/> Biosphärenreservat		
NSG / ND / LSG			
FFH-GEBIET			
Wasserschutzgebiet			

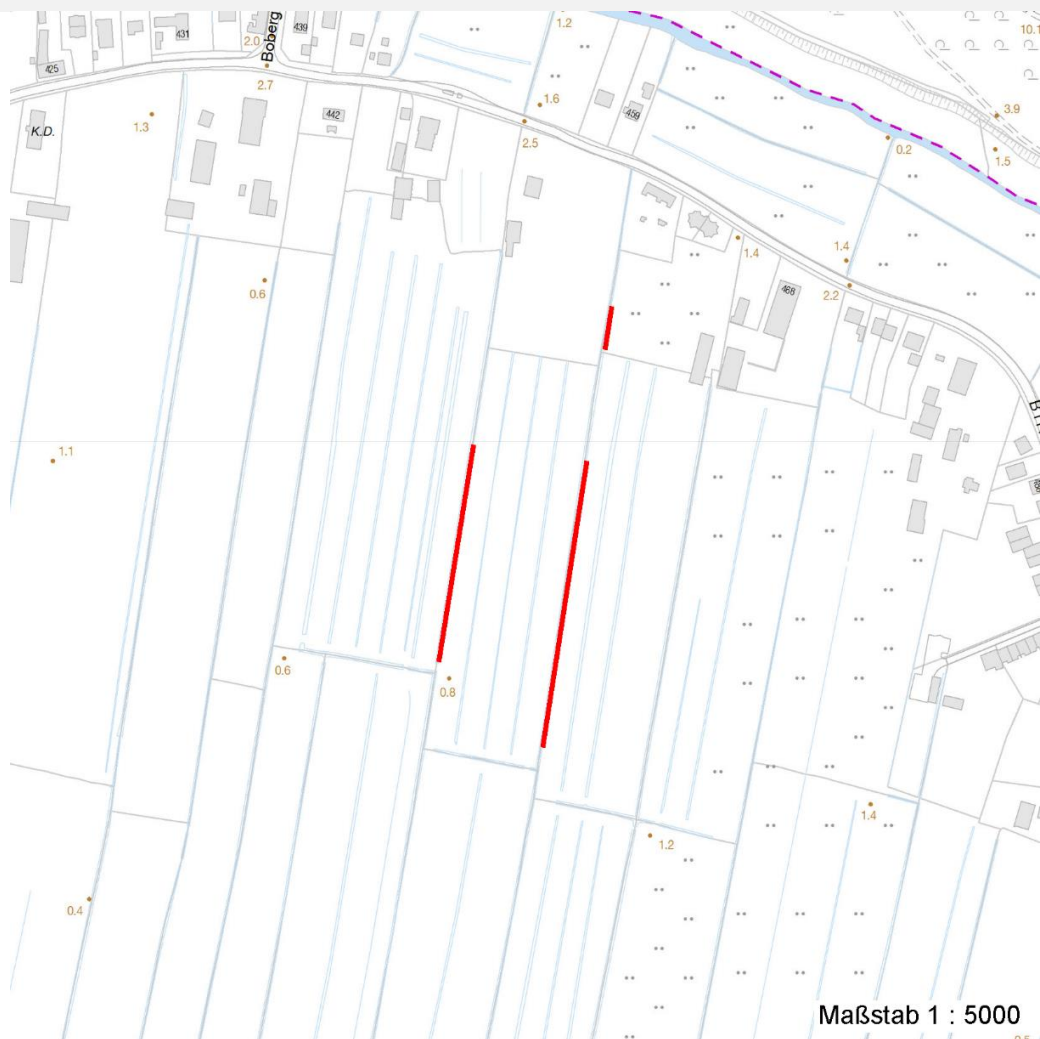
Erhebungsbogen

B

Projekt	Biotopkartierung Hamburg	Interne Nr.	59266	
		DK5 DK5-GK	7628	7630
		DK5 - Name	Boberg	
Handlungsbedarf	Nein	Biotop-Nr. alt	202	18
Bearbeitung	BUC	Kartierung	06.06.1998	
Räumliche Abbildung	Linie	Fläche / Länge [m²/m]	378,861	
Anzahl Abschnitte	3	Breite (lineare Abb.) [m]		

Räumliche Lage

Karte



Weitere Erhebungsbögen

Interne Nr.	Interne Nr. Zuordnung	DK5	Biotop-Nr.	Kartierung	Zuordnung	DK5 (GK)	Biotop-Nr. (alt)
59266	59265	7628	202	15.07.1991	K	7630	18
59266	59269	7628	202	19.09.2008	K	7630	18

Zuordnung: N = nachfolgende Kartierung, K = weitere Kartierungen (zeitlich vorher oder nachher)

Weitere Angaben

Merkmal	Wert
Auswertung	
Wertgesichtspunkte	artenarme Ausprägung Betonung von Topographie und Naturraum Ufervegetation Dominanz von Laubgehölzen Uferbegleitende Gehölze

Erhebungsbogen

B

Projekt	Biotopkartierung Hamburg	Interne Nr.	59266
		DK5 DK5-GK	7628 7630
		DK5 - Name	Boberg
Handlungsbedarf	Nein	Biotop-Nr. alt	202 18
Bearbeitung	BUC	Kartierung	06.06.1998
Räumliche Abbildung	Linie	Fläche / Länge [m²/m]	378,861
Anzahl Abschnitte	3	Breite (lineare Abb.) [m]	

Teilflächenbeschreibung

Teilflächentyp		Teilflächen-Nr.	1
Biototyp	Baumhecke (2000)	Biototyp	HHB
- Zusatz		- gesetzl. Grundl.	
FFH-LRT		FFH-LRT	
Beschreibung		Entw.potential LRT	
Standort: Substrat: Erde (natürlich)		Hauptfläche	Ja
		Flächenanteil	100 %
		FFH-Unters.Fläche	Nein
		Saatgutfläche	Nein

Weitere Angaben

Merkmal	Wert
Boden	
Feuchte	7 - feucht
Stickstoffgehalt	7 - stickstoffreich
Standort, Relief	
Relief	eben
Neigung - Gelände	N0 - nicht geneigt (<2 %)
Ausrichtung	FL - flach, keine Exposition
Belichtung	6 - halbsonnig bis halbschattig
Luft	keine Besonderheiten
Veg. - Deckg./Ant.	
Gesamt	100 %
1. Baumschicht	70 %
Strauchschicht	10 %
1. Krautschicht	50 %

Zeigerwerte der Pflanzenartenliste (Auswertung)

Standort	Belichtung	halbsonnig	6,7
Boden	Feuchte	mäßig feucht und wechselfeucht	6,5
	Stickstoff (N)	stickstoffreich	7,3
	Reaktion	neutral	6,7
Vegetation	Mahdverträglichkeit	mäßig schnittverträglich (erster Schnitt nicht vor 1. Juli)	5,2
Zeigerwerte	Futterwert	geringwertiges Futter	3,3
	Wechselfeuchteanzeiger		6
	Giftpflanzen		1
	Überschw.anzeiger		4

Pflanzenartenliste

Gruppe / Pflanzenart	MS	M	W	Vs	St	PA	Ph	Sz	VS	V	G	cf	§	Rote Liste			
														HH	ND	SH	D
Tracheobionta (Gefäßpflanzen)																	
Allium vineale (Weinberg-Lauch)	1	+		K1										V	3		
Alnus glutinosa (Schwarz-Erle)	7	X		B1													

Erhebungsbogen

B

Projekt	Biotopkartierung Hamburg		Interne Nr.	59266	
			DK5 DK5-GK	7628	7630
Handlungsbedarf	Nein		DK5 - Name	Boberg	
Bearbeitung	BUC	Kopie	Biotop-Nr. alt	202	18
Räumliche Abbildung	Linie	Ja	Kartierung	06.06.1998	
Anzahl Abschnitte	3		Fläche / Länge [m²/m]	378,861	
			Breite (lineare Abb.) [m]		

Pflanzenartenliste

Gruppe / Pflanzenart	MS	M	W	Vs	St	PA	Ph	Sz	VS	V	G	cf	§	Rote Liste				
														HH	ND	SH	D	
Alopecurus pratensis (Wiesen-Fuchsschwanz)	1	+		K1														
Anthriscus sylvestris (Wiesen-Kerbel)	1	+		K1														
Atriplex patula (Spreizende Melde)	1	+		K1														
Crataegus monogyna (Eingrifflicher Weißdorn)	1	+		S														
Dactylis glomerata (Wiesen-Knäuelgras)	1	+		K1														
Elymus repens (Gewöhnliche Quecke)	7	h		K1														
Equisetum arvense (Acker-Schachtelhalm)	1	+		K1														
Fallopia convolvulus (Winden-Knöterich)	1	+		K1														
Filipendula ulmaria (Mädesüß)	1	+		-														
Fraxinus excelsior (Gewöhnliche Esche)	7	X		-														
Galeopsis tetrahit (Gewöhnlicher Hohlzahn)	1	+		K1														
Galium palustre (Sumpf-Labkraut)	1	+		-														
Glechoma hederacea (Gundermann)	1	+		K1														
Glyceria maxima (Wasser-Schwaden)	7	X		-														
Holcus lanatus (Wolliges Honiggras)	7	X		K1														
Juncus effusus (Flatter-Binse)	1	+		-														
Lythrum salicaria (Blut-Weiderich)	1	+		-														
Persicaria amphibia (Wasser-Knöterich)	1	+		-														
Persicaria hydropiper (Wasserpfeffer)	1	+		-														
Phalaris arundinacea (Rohr-Glanzgras)	1	+		-														
Poa trivialis (Gewöhnliches Rispengras)	7	X		K1														
Ranunculus repens (Kriechender Hahnenfuß)	1	+		-														
Salix alba (Silber-Weide)	1	+		B1														
Sambucus nigra (Schwarzer Holunder)	7	X		-														
Stellaria palustris (Sumpf-Sternmiere)	1	+		-										V		3	3	
Urtica dioica (Große Brennessel)	7	h		K1														
Viburnum opulus (Gewöhnlicher Schneeball)	7	X		-														
Anzahl Rote Liste Arten														2	2	1		
Anzahl Arten														29				

MS: Mengensystem; M: Mengenangabe, W: Bewertung der Art (FFH-Monitoring), Vs: Vegetationsschicht, St: Status, PA: Autor Phänologie; Ph: Phänologie, Sz: Soziabilität, VS: Vitalitätssystem; V: Vitalität, G: Geschlecht, cf: unsichere Bestimmung, §: Schutz nach BNatSchG, HH: Rote Liste Hamburg, Nds: Rote Liste Niedersachsen, SH: Rote Liste Schleswig-Holstein, D: Rote Liste Deutschland