

Erhebungsbogen

B

Projekt	Biotopkartierung Hamburg, Datenbestand aus FoxPro	Interne Nr.	59253	
		DK5 DK5-GK	7628	7630
Handlungsbedarf	Nein	DK5 - Name	Boberg	
Bearbeitung	MEY	Biotop-Nr. alt	201	17
Räumliche Abbildung	Linie	Kartierung	15.06.1991	
Anzahl Abschnitte	3	Fläche / Länge [m²/m]	672,849	
		Breite (lineare Abb.) [m]		

Gesetzlicher Schutz kein gesetzl. Schutz **kein gesetzlich geschütztes Biotop** **Schutz nur teilweise** **Nein**

Gesamtbewertung 0 keine Angabe

- Alter
- Belastungsgrad
- Ökolog. Funktion
- Seltenheit

Bestandsbeschreibung

Hauptentwässerungsgräben (FGW) mit ständiger Wasserführung innerhalb von Acker- und Grünlandflächen. Es findet eine regelmäßige Entschlammung statt. Eine submerse Vegetation ist im Gegensatz zur Kartierung von 1981 vorhanden, ebenso eine artenreiche Uferflora. Submers kommen Wasserstern und Wasserfeder vor, als Schwimmblattpflanze nur die Kleine Wasserlinse. Im östlichen Teil des Untersuchungsraumes zeigt das Sumpf-Blutauge einen Niedermoorcharakter an (Teilfläche A). Die Bedeutung als Moorfrosch-Laichgewässer ist nur teilweise erhalten geblieben.

Spezielle Nutzungen: Entwässerung

Nutzungsintensität: wenig gepflegt

Vorkommende Pflanzengesellschaften: O.A

Vorkommen an Biotoptypen

1	TF	Typ	HF	F.Anteil
2	BTYP	Biotoptyp		- gesetzl. Grundl.
3	Zusatz	Zusatz zum Biotoptypen		
4	LRT	Lebensraumtyp		
1	1		Ja	100 %
2	FG	Graben mit Stillgewässercharakter (2000)		
1	2			0 %
2	XXX	Zuordnung eines Biotoptyps fehlt! (2000)		

Räumliche Lage

Lagebeschreibung	Südl. Billw. Bildeich			
Nachbarnutzung/en				
Rechtswert (X)	577559	Hochwert (Y)	5928437	
Bezirk	Bergedorf	Naturraum	Vier- und Marschlande (673.10)	
Stadtteil (OT-Nr.)	Billwerder (611)	Gemarkung	Billwerder (604)	
Digitaler Grünplan	<input type="checkbox"/> Hafengesamtgebiet	<input type="checkbox"/> Ramsargebiet	<input type="checkbox"/> EG-Vogelschutzgeb.	<input type="checkbox"/>
Ausgleichsflächen	<input type="checkbox"/> Biosphärenreservat	<input type="checkbox"/> Nationalpark	<input type="checkbox"/>	<input type="checkbox"/>
NSG / ND / LSG				
FFH-GEBIET				
Wasserschutzgebiet				

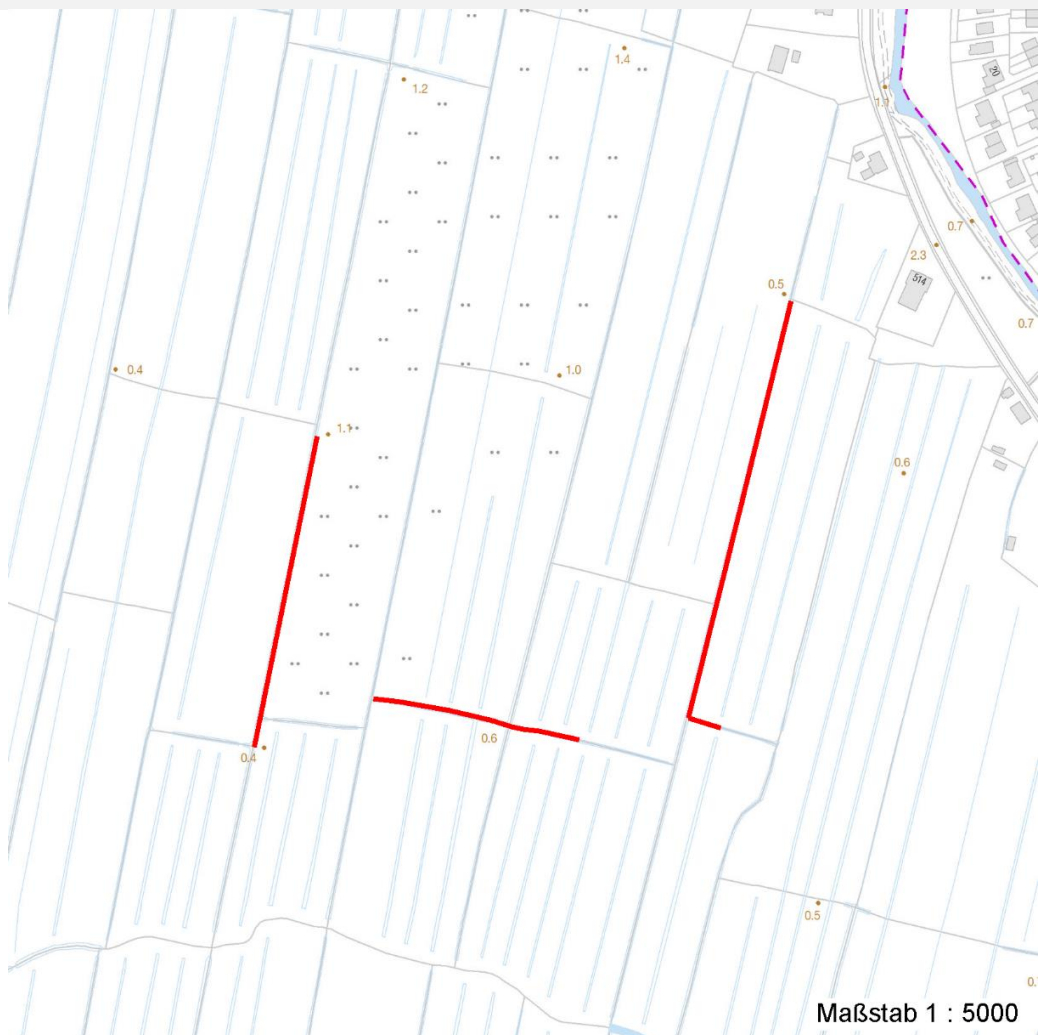
Erhebungsbogen

B

Projekt	Biotopkartierung Hamburg, Datenbestand aus FoxPro	Interne Nr.	59253	
		DK5 DK5-GK	7628	7630
		DK5 - Name	Boberg	
Handlungsbedarf	Nein	Biotop-Nr. alt	201	17
Bearbeitung	MEY	Kartierung	15.06.1991	
Räumliche Abbildung	Linie	Fläche / Länge [m²/m]	672,849	
Anzahl Abschnitte	3	Breite (lineare Abb.) [m]		

Räumliche Lage

Karte



Maßstab 1 : 5000

Weitere Erhebungsbögen

Interne Nr.	Interne Nr. Zuordnung	DK5	Biotop-Nr.	Kartierung	Zuordnung	DK5 (GK)	Biotop-Nr. (alt)
59253	59245	7628	201	06.06.1998	K	7630	17

Zuordnung: N = nachfolgende Kartierung, K = weitere Kartierungen (zeitlich vorher oder nachher)

Weitere Angaben

Merkmal	Wert
Auswertung	
Gefährdung / Einflüsse	Gewässerunterhaltung Mechanische Vernichtung/Beeinträchtigung des Spontanbew Zu tiefer Aushub bei Räumung
Wertgesichtspunkte	Hoher Wildpflanzenanteil Landschaftstypische Ausprägung Schwimmblattvegetation

Erhebungsbogen

B

Projekt	Biotopkartierung Hamburg, Datenbestand aus FoxPro	Interne Nr.	59253	
		DK5 DK5-GK	7628	7630
Handlungsbedarf	Nein	DK5 - Name	Boberg	
Bearbeitung	MEY	Biotop-Nr. alt	201	17
Räumliche Abbildung	Linie	Kartierung	15.06.1991	
Anzahl Abschnitte	3	Fläche / Länge [m²/m]	672,849	
		Breite (lineare Abb.) [m]		

Weitere Angaben

Merkmal	Wert
	Ufervegetation
	Unterwasservegetation
	Wertvolle(r) Feuchtbiotop(e)
zoologisch bedeutsame Strukturen	Kleingewässer
Bedeutung für Tiergruppe	Amphibien, Laichgewässer, Sommerquartiere
	Libellen
Maßnahmen	Abschnittsweise Grabenraeumung
	Biozidfreier Streifen
	Vermeidung von Eutrophierung
	Naturnahe Uferzone herstellen

Teilflächenbeschreibung

Teilflächentyp		Teilflächen-Nr.	1
Biotoptyp	Graben mit Stillgewässercharakter (2000)	Biotoptyp	FG
- Zusatz		- gesetzl. Grundl.	
FFH-LRT		FFH-LRT	
Beschreibung	Standort: Substrat: Kleie, Lehm (natürlich)	Entw.potential LRT	
		Hauptfläche	Ja
		Flächenanteil	100 %
		FFH-Unters.Fläche	Nein
		Saatgutfläche	Nein

Weitere Angaben

Merkmal	Wert
Boden	
Feuchte	11 - flaches Gewässer
Stickstoffgehalt	7 - stickstoffreich
Standort, Relief	
Relief	Steilufer
Belichtung	8 - sonnig
Luft	windexponiert
Veg. - Deckg./Ant.	
Strauchschicht	10 %
1. Krautschicht	90 %
Mooschicht	10 %

Erhebungsbogen

B

Projekt	Biotopkartierung Hamburg, Datenbestand aus FoxPro	Interne Nr. DK5 DK5-GK DK5 - Name Biotop-Nr. alt	59253 7628 Boberg 201	7630
Handlungsbedarf	Nein	Kopie	Nein	
Bearbeitung	MEY	Kartierung	15.06.1991	
Räumliche Abbildung	Linie	Fläche / Länge [m²/m]	672,849	
Anzahl Abschnitte	3	Breite (lineare Abb.) [m]		

Zeigerwerte der Pflanzenartenliste (Auswertung)

Standort	Belichtung	halbsonnig	7,2
Boden	Feuchte	zeitweise wasserüberstaut	9,5
	Stickstoff (N)	mäßig stickstoffarm	5
	Reaktion	mäßig sauer	5,4
Vegetation	Mahdverträglichkeit	gut schnittverträglich	6,9
Zeigerwerte	Futterwert	ausreichende Futterqualität	4,9
	Wechselfeuchteanzeiger		6
	Giftpflanzen		1
	Überschw.anzeiger		5

Pflanzenartenliste

Gruppe / Pflanzenart	MS	M	W	Vs	St	PA	Ph	Sz	VS	V	G	cf	§	Rote Liste			
														HH	ND	SH	D
Tracheobionta (Gefäßpflanzen)																	
Agrostis stolonifera (Ausläufer-Straußgras)	7	h		-													
Bidens cernua (Nickender Zweizahn)	1	+		-													
Callitriche spec. (Wasserstern)	1	+		-													
Carex acuta (Schlank-Segge)	1	+		-											V		
Carex elongata (Walzen-Segge)	7	w		-										3	3		
Comarum palustre (Sumpf-Blutauge)	1	+		-										V	3		
Epilobium ciliatum (Drüsiges Weidenröschen)	1	+		-													
Equisetum fluviatile (Teich-Schachtelhalm)	1	+		-													
Festuca rubra (Rot-Schwingel)	1	+		-													
Galium palustre (Sumpf-Labkraut)	1	+		-													
Glyceria fluitans (Flutender Schwaden)	1	+		-													
Holcus lanatus (Wolliges Honiggras)	1	+		-													
Hottonia palustris (Wasserfeder)	7	h		-									b	V	V	V	
Juncus effusus (Flatter-Binse)	1	+		-													
Lemna minor (Kleine Wasserlinse)	7	h		-													
Lemna trisulca (Dreifurchige Wasserlinse)	7	w		-										V			
Lotus pedunculatus (Sumpf-Hornklee)	1	+		-											V		
Lysimachia nummularia (Pfennigkraut)	1	+		-													
Lythrum salicaria (Blut-Weiderich)	1	+		-													
Myosotis scorpioides agg. (Artengruppe Sumpf-vergissmeinnicht)	1	+		-											V		
Persicaria amphibia (Wasser-Knöterich)	7	w		-													
Phalaris arundinacea (Rohr-Glanzgras)	7	X		-													
Phragmites australis (Schilf)	1	+		-													
Sagittaria sagittifolia (Gewöhnliches Pfeilkraut)	1	+		-													
Stellaria graminea (Gras-Sternmiere)	1	+		-													
Vicia cracca (Vogel-Wicke)	1	+		-													
Anzahl Rote Liste Arten														4	1	5	1
Anzahl Arten														26			

MS: Mengensystem; M: Mengenangabe, W: Bewertung der Art (FFH-Monitoring), Vs: Vegetationsschicht, St: Status, PA: Autor Phänologie; Ph: Phänologie, Sz: Soziabilität, VS: Vitalitätssystem; V: Vitalität, G: Geschlecht, cf: unsichere Bestimmung, §: Schutz nach BNatSchG, HH: Rote Liste Hamburg, Nds: Rote Liste Niedersachsen, SH: Rote Liste Schleswig-Holstein, D: Rote Liste Deutschland

Erhebungsbogen

B

Projekt	Biotopkartierung Hamburg, Datenbestand aus FoxPro	Interne Nr.	59253	
		DK5 DK5-GK	7628	7630
Handlungsbedarf	Nein	DK5 - Name	Boberg	
Bearbeitung	MEY	Biotop-Nr. alt	201	17
Räumliche Abbildung	Linie	Kartierung	15.06.1991	
Anzahl Abschnitte	3	Fläche / Länge [m²/m]	672,849	
		Breite (lineare Abb.) [m]		

Teilflächenbeschreibung

Teilflächentyp		Teilflächen-Nr.	2
Biotoptyp	Zuordnung eines Biotoptyps fehlt! (2000)	Biotoptyp	XXX
- Zusatz		- gesetzl. Grundl.	
FFH-LRT		FFH-LRT	
Beschreibung		Entw.potential LRT	
		Hauptfläche	
		Flächenanteil	0 %
		FFH-Unters.Fläche	Nein
		Saatgutfläche	Nein

Weitere Angaben

Merkmal	Wert
Standort, Relief	
Luft	keine Besonderheiten

Zeigerwerte der Pflanzenartenliste (Auswertung)

Standort	Belichtung	halbsonnig	7,1
Boden	Feuchte	sehr naß	9,3
	Stickstoff (N)	stickstoffreich	6,6
	Reaktion	neutral	6,9
Vegetation	Mahdverträglichkeit	schnittempfindlich bis mäßig schnittverträglich	4,2
Zeigerwerte	Futterwert	geringwertiges Futter	3,2
	Wechselfeuchteanzeiger		4
	Giftpflanzen		3
	Überschw.anzeiger		2

Pflanzenartenliste

Gruppe / Pflanzenart	MS	M	W	Vs	St	PA	Ph	Sz	VS	V	G	cf	§	Rote Liste			
														HH	ND	SH	D
Tracheobionta (Gefäßpflanzen)																	
Agrostis stolonifera (Ausläufer-Straußgras)	1	+		-													
Alisma plantago-aquatica (Gewöhnlicher Froschlöffel)	1	+		-													
Carex acuta (Schlank-Segge)	1	+		-											V		
Equisetum fluviatile (Teich-Schachtelhalm)	1	+		-													
Filipendula ulmaria (Mädesüß)	1	+		-													
Glyceria maxima (Wasser-Schwaden)	7	X		-													
Holcus lanatus (Wolliges Honiggras)	1	+		-													
Iris pseudacorus (Gelbe Schwertlilie)	1	+		-									b				
Juncus effusus (Flatter-Binse)	1	+		-													
Lathyrus pratensis (Wiesen-Platterbse)	1	+		-													
Lemna minor (Kleine Wasserlinse)	7	h		-													
Lemna trisulca (Dreifurchige Wasserlinse)	1	+		-											V		
Lythrum salicaria (Blut-Weiderich)	1	+		-													
Myosotis scorpioides agg. (Artengruppe Sumpf-vergissmeinnicht)	1	+		-											V		

Erhebungsbogen

B

Projekt	Biotopkartierung Hamburg, Datenbestand aus FoxPro	Interne Nr.	59253	
		DK5 DK5-GK	7628	7630
Handlungsbedarf	Nein	DK5 - Name	Boberg	
Bearbeitung	MEY	Biotop-Nr. alt	201	17
Räumliche Abbildung	Linie	Kartierung	15.06.1991	
Anzahl Abschnitte	3	Fläche / Länge [m²/m]	672,849	
		Breite (lineare Abb.) [m]		

Pflanzenartenliste

Gruppe / Pflanzenart	MS	M	W	Vs	St	PA	Ph	Sz	VS	V	G	cf	§	Rote Liste			
														HH	ND	SH	D
Phalaris arundinacea (Rohr-Glanzgras)	7	h		-													
Phragmites australis (Schilf)	7	h		-													
Symphytum officinale officinale (Echter Beinwell)	1	+		-													
Urtica dioica (Große Brennessel)	1	+		-													
Vicia cracca (Vogel-Wicke)	1	+		-													
Anzahl Rote Liste Arten													1	2			
Anzahl Arten													19				

MS: Mengensystem; M: Mengenangabe, W: Bewertung der Art (FFH-Monitoring), Vs: Vegetationsschicht, St: Status, PA: Autor Phänologie; Ph: Phänologie, Sz: Soziabilität, VS: Vitalitätssystem; V: Vitalität, G: Geschlecht, cf: unsichere Bestimmung, §: Schutz nach BNatSchG, HH: Rote Liste Hamburg, Nds: Rote Liste Niedersachsen, SH: Rote Liste Schleswig-Holstein, D: Rote Liste Deutschland