

Erhebungsbogen

B

Projekt	Biotopkartierung Hamburg	Interne Nr.	59141	
		DK5 DK5-GK	7628	7830
Handlungsbedarf	Nein	DK5 - Name	Boberg	
Bearbeitung	PRO	Biotop-Nr. alt	189	82
Räumliche Abbildung	Fläche	Kartierung	04.09.2007	
Anzahl Abschnitte	1	Fläche / Länge [m²/m]	8635,1897	
		Breite (lineare Abb.) [m]		

Gesetzlicher Schutz § 30 (2) 4.3 Auwälder **Schutz nur teilweise** Ja

Gesamtbewertung	6	Wertvoll
– Alter	5	Biotop mittleren Alters, 20 bis 50 Jahre
– Belastungsgrad	5	Flächenhaft mittlere oder örtlich starke Belastung
– Ökolog. Funktion	7	Sehr hohe Bedeutung in einem Biotopkomplex, für den lokalen Biotopverbund oder als Puffer
– Seltenheit	6	Seltener Biotoptyp, ohne seltene oder bedrohte Pflges., ungesättigtes Artenspektrum, reliktsche RL-Arten

Bestandsbeschreibung

Feuchtes Gehölz und Hochstauden auf ehemaligem Grünland in der Billeaue.
 Stellenweise dichte Brennesselbestände, die von Zaunwinde verwoben sind oder hochwüchsige Grasflur. Spontane Weiden und Brombeerdickicht. Von der benachbarten Bebauung gehen verschiedene Kultivierungsversuche aus. Standortfremde Gehölze sind gepflanzt, Abfälle inkl. Altmobiliar werden gelagert. Besonders im Osten sind Bereiche völlig in die Gartennutzung einbezogen.
 Ein Erdwall, vermutlich alter Sommerdeich, verläuft im Biotop. Dieser wirkt für Abfallablagerungen besonders attraktiv. Bereiche mit standortentsprechendem spontanem Weidengebüsch stehen unter gesetzlichem Schutz.

Vorkommen an Biotoptypen

1	TF	BTYP	Typ	HF	F.Anteil
2		Zusatz	Zusatz zum Biotoptypen		- gesetzl. Grundl.
3		LRT	Lebensraumtyp		
4					
1	1			Ja	25 %
2		HFS	Weidengebüsch der Auen und Ufer (2000)		
4		kein LRT	kein Lebensraumtyp nach FFH-Richtlinie		
1	2				25 %
2		APF	Ruderalflur feuchter Standorte (2000)		
1	3				20 %
2		GF	Sonstiges Feucht- und Nassgrünland (2000)		
3		b	Brache, keine Nutzung (b)		
4		kein LRT	kein Lebensraumtyp nach FFH-Richtlinie		
1	4				10 %
2		EHH	Hausgartengebiet, heterogen (2000)		
1	5				9 %
2		HRS	Sonstiges Sukzessionsgebüsch (2000)		
1	6				5 %
2		HRR	Ruderalgebüsch (2000)		
3		f	feucht, nass (f)		
1	7				5 %
2		EHO	Obstgarten (2000)		
3		w	hoher Anteil Wildpflanzen, naturnahe Ausprägung (w)		
1	8				1 %
2		NHR	Feuchte Hochstaudenflur nährstoffreicher Standorte (2000)		

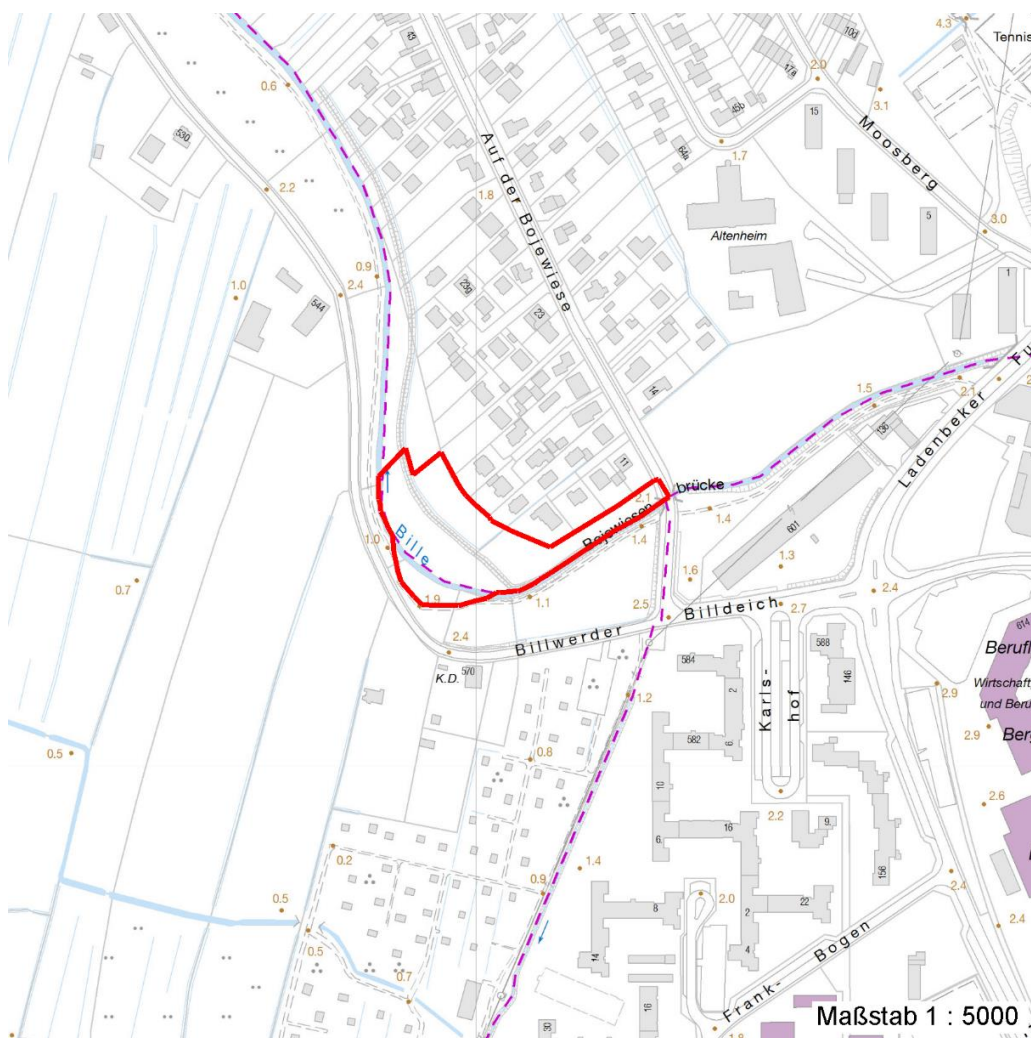
Erhebungsbogen

B

Projekt	Biotopkartierung Hamburg	Interne Nr.	59141	
		DK5 DK5-GK	7628	7830
		DK5 - Name	Boberg	
Handlungsbedarf	Nein	Biotop-Nr. alt	189	82
Bearbeitung	PRO	Kartierung	04.09.2007	
Räumliche Abbildung	Fläche	Fläche / Länge [m²/m]	8635,1897	
Anzahl Abschnitte	1	Breite (lineare Abb.) [m]		

Räumliche Lage

Lagebeschreibung	n Bille im SW des Kartenblatts			
Nachbarnutzung/en	Einzelhäuser, Bille, Park			
Rechtswert (X)	578000	Hochwert (Y)	5928156	
Bezirk	Bergedorf	Naturraum	Vier- und Marschlande (673.10)	
Stadtteil (OT-Nr.)	Lohbrügge (601)	Gemarkung	Billwerder (604)	
Digitaler Grünplan	<input checked="" type="checkbox"/> Hafengesamtgebiet	<input type="checkbox"/> Ramsargebiet	<input type="checkbox"/> EG-Vogelschutzgeb.	<input type="checkbox"/>
Ausgleichsflächen	<input type="checkbox"/> Biosphärenreservat	<input type="checkbox"/> Nationalpark	<input type="checkbox"/>	<input type="checkbox"/>
NSG / ND / LSG	LSG Boberg [HH-2048 / Anteil: 100%]			
FFH-GEBIET				
Wasserschutzgebiet				
Karte				



Weitere Erhebungsbögen

Interne Nr.	Interne Nr. Zuordnung	DK5	Biotop-Nr.	Kartierung	Zuordnung	DK5 (GK)	Biotop-Nr. (alt)
59141	119352	7628	1206	21.07.2017	N		
59141	119725	7628	1320	01.11.2017	N		
59141	119726	7628	1321	01.11.2017	N		

17.04.2020

Erhebungsbogen

B

Projekt	Biotopkartierung Hamburg	Interne Nr.	59141
		DK5 DK5-GK	7628 7830
		DK5 - Name	Boberg
Handlungsbedarf	Nein	Biotop-Nr. alt	189 82
Bearbeitung	PRO	Kartierung	04.09.2007
Räumliche Abbildung	Fläche	Fläche / Länge [m²/m]	8635,1897
Anzahl Abschnitte	1	Breite (lineare Abb.) [m]	

Weitere Erhebungsbögen

Interne Nr.	Interne Nr. Zuordnung	DK5	Biotop-Nr.	Kartierung	Zuordnung	DK5 (GK)	Biotop-Nr. (alt)
59141	119729	7628	1323	01.11.2017	N		
59141	119351	7828	816	21.07.2017	N		
59141	59097	7628	186	15.07.1998	<	7830	2

Zuordnung: N = nachfolgende Kartierung, K = weitere Kartierungen (zeitlich vorher oder nachher)

Weitere Angaben

Merkmal **Wert**

Auswertung

Gefährdung / Einflüsse	Bebauung Intensivierung der Nutzung oder Pflege Eutrophierung Landnahme. Lagerung diverser Abfälle
Wertgesichtspunkte	Bedeutung für das Landschaftsbild Bestandteil der historischen Kulturlandschaft
Maßnahmen	Beseitigung von Müll / Gartenabfällen - 1.11 Absperrung, Einzäunung gegenüber den Wohngrundstücken Einstellung der Nutzung oder Pflege - 1.23 Beseitigung von Zierpflanzen - 1.8 Entwicklung zu Auwald. Oder Wiederherstellung des Feuchgrünlands mit geeignetem Bewirtschaftungskonzept

Teilflächenbeschreibung

Teilflächentyp		Teilflächen-Nr.	1
Biotoptyp	Weidengebüsch der Auen und Ufer (2000)	Biotoptyp	HFS
- Zusatz		- gesetzl. Grundl.	
FFH-LRT	kein Lebensraumtyp nach FFH-Richtlinie	FFH-LRT	kein LRT
Beschreibung		Entw.potential LRT	
		Hauptfläche	Ja
		Flächenanteil	25 %
		FFH-Unters.Fläche	Nein
		Saatgutfläche	Nein

Erhebungsbogen

B

Projekt	Biotopkartierung Hamburg	Interne Nr.	59141
		DK5 DK5-GK	7628 7830
Handlungsbedarf	Nein	DK5 - Name	Boberg
Bearbeitung	PRO	Biotop-Nr. alt	189 82
Räumliche Abbildung	Fläche	Kartierung	04.09.2007
Anzahl Abschnitte	1	Fläche / Länge [m²/m]	8635,1897
		Breite (lineare Abb.) [m]	

Zeigerwerte der Pflanzenartenliste (Auswertung)

Standort	Belichtung	halbsonnig	6,7
Boden	Feuchte	mäßig feucht und wechselfeucht	6,3
	Stickstoff (N)	sehr stickstoffreich	7,6
	Reaktion	neutral	7
Vegetation	Mahdverträglichkeit	schnittempfindlich bis mäßig schnittverträglich	4,2
Zeigerwerte	Futterwert	sehr geringwertiges Futter	1,7
	Wechselfeuchteanzeiger		2
	Giftpflanzen		0
	Überschw.anzeiger		5

Pflanzenartenliste

Gruppe / Pflanzenart	MS	M	W	Vs	St	PA	Ph	Sz	VS	V	G	cf	§	Rote Liste			
														HH	ND	SH	D
Tracheobionta (Gefäßpflanzen)																	
Acer pseudoplatanus (Berg-Ahorn)	7	X		-													
Arrhenatherum elatius (Glatthafer)	7	X		-													
Betula pendula (Hänge-Birke)	7	w		B1													
Calystegia sepium (Zaun-Winde)	7	X		-													
Cirsium arvense (Acker-Kratzdistel)	7	X		-													
Crataegus monogyna (Eingrifflicher Weißdorn)	7	X		-													
Epilobium hirsutum (Zottiges Weidenröschen)	7	w		-													
Euonymus europaeus (Gewöhnliches Pfaffenhütchen)	7	X		-													
Fallopia japonica (Japanischer Staudenknöterich)	7	X		-													
Filipendula ulmaria (Mädesüß)	7	X		-													
Galeobdolon argentatum (Garten Goldnessel)	7	X		-													
Galeopsis tetrahit (Gewöhnlicher Holzzahn)	7	X		-													
Galium album (Weißes Labkraut)	7	w		-													
Galium aparine (Kletten-Labkraut)	7	X		-													
Glechoma hederacea (Gundermann)	7	X		-													
Glyceria maxima (Wasser-Schwaden)	7	X		-													
Impatiens glandulifera (Drüsiges Springkraut)	7	X		-													
Juglans regia (Echte Walnuss)	7	w		-										D			
Melissa officinalis (Zitronen-Melisse)	7	w		-													
Persicaria amphibia (Wasser-Knöterich)	7	X		-													
Phalaris arundinacea (Rohr-Glanzgras)	7	X		-													
Pinus sylvestris (Wald-Kiefer)	7	w		S													
Populus tremula (Zitter-Pappel)	7	X		-													
Populus x canescens (Grau-Pappel)	7	w		B2													
Prunus padus (Echte Traubenkirsche)	7	X		-													
Ranunculus repens (Kriechender Hahnenfuß)	7	X		-													
Rubus armeniacus (Armenische Brombeere)	7	X		-													
Rubus idaeus (Himbeere)	7	X		-													
Salix caprea (Sal-Weide)	7	X		-													
Salix viminalis (Korb-Weide)	7	X		-													
Salix x smithiana (Kübler-Weide)	7	X		-										D			
Sambucus nigra (Schwarzer Holunder)	7	X		-													
Urtica dioica (Große Brennessel)	7	h		-													
Vicia sepium (Zaun-Wicke)	7	w		-													

Erhebungsbogen

B

Projekt	Biotopkartierung Hamburg	Interne Nr.	59141
		DK5 DK5-GK	7628 7830
Handlungsbedarf	Nein	DK5 - Name	Boberg
Bearbeitung	PRO	Biotop-Nr. alt	189 82
Räumliche Abbildung	Fläche	Kartierung	04.09.2007
Anzahl Abschnitte	1	Fläche / Länge [m²/m]	8635,1897
		Breite (lineare Abb.) [m]	

Pflanzenartenliste

Gruppe / Pflanzenart	MS	M	W	Vs	St	PA	Ph	Sz	VS	V	G	cf	§	Rote Liste			
														HH	ND	SH	D
Anzahl Rote Liste Arten																1	1
Anzahl Arten																34	

MS: Mengensystem; M: Mengenangabe, W: Bewertung der Art (FFH-Monitoring), Vs: Vegetationsschicht, St: Status, PA: Autor Phänologie; Ph: Phänologie, Sz: Soziabilität, VS: Vitalitätssystem; V: Vitalität, G: Geschlecht, cf: unsichere Bestimmung, §: Schutz nach BNatSchG, HH: Rote Liste Hamburg, Nds: Rote Liste Niedersachsen, SH: Rote Liste Schleswig-Holstein, D: Rote Liste Deutschland

Teilflächenbeschreibung

Teilflächentyp		Teilflächen-Nr.	2
Biotoptyp	Ruderalflur feuchter Standorte (2000)	Biotoptyp	APF
- Zusatz		- gesetzl. Grundl.	
FFH-LRT		FFH-LRT	
Beschreibung		Entw.potential LRT	
		Hauptfläche	
		Flächenanteil	25 %
		FFH-Unters.Fläche	Nein
		Saatgutfläche	Nein

Teilflächenbeschreibung

Teilflächentyp		Teilflächen-Nr.	3
Biotoptyp	Sonstiges Feucht- und Nassgrünland (2000)	Biotoptyp	GF
- Zusatz	Brache, keine Nutzung (b)	- gesetzl. Grundl.	
FFH-LRT	kein Lebensraumtyp nach FFH-Richtlinie	FFH-LRT	kein LRT
Beschreibung		Entw.potential LRT	
		Hauptfläche	
		Flächenanteil	20 %
		FFH-Unters.Fläche	Nein
		Saatgutfläche	Nein

Erhebungsbogen

B

Projekt	Biotopkartierung Hamburg	Interne Nr.	59141
		DK5 DK5-GK	7628 7830
Handlungsbedarf	Nein	DK5 - Name	Boberg
Bearbeitung	PRO	Biotop-Nr. alt	189 82
Räumliche Abbildung	Fläche	Kartierung	04.09.2007
Anzahl Abschnitte	1	Fläche / Länge [m²/m]	8635,1897
		Breite (lineare Abb.) [m]	

Teilflächenbeschreibung

Teilflächentyp		Teilflächen-Nr.	4
Biotoptyp	Hausgartengebiet, heterogen (2000)	Biotoptyp	EHH
- Zusatz		- gesetzl. Grundl.	
FFH-LRT		FFH-LRT	
Beschreibung		Entw.potential LRT	
		Hauptfläche	
		Flächenanteil	10 %
		FFH-Unters.Fläche	Nein
		Saatgutfläche	Nein

Teilflächenbeschreibung

Teilflächentyp		Teilflächen-Nr.	5
Biotoptyp	Sonstiges Sukzessionsgebüsch (2000)	Biotoptyp	HRS
- Zusatz		- gesetzl. Grundl.	
FFH-LRT		FFH-LRT	
Beschreibung		Entw.potential LRT	
		Hauptfläche	
		Flächenanteil	9 %
		FFH-Unters.Fläche	Nein
		Saatgutfläche	Nein

Teilflächenbeschreibung

Teilflächentyp		Teilflächen-Nr.	6
Biotoptyp	Ruderalgebüsch (2000)	Biotoptyp	HRR
- Zusatz	feucht, nass (f)	- gesetzl. Grundl.	
FFH-LRT		FFH-LRT	
Beschreibung		Entw.potential LRT	
		Hauptfläche	
		Flächenanteil	5 %
		FFH-Unters.Fläche	Nein
		Saatgutfläche	Nein

Erhebungsbogen

B

Projekt	Biotopkartierung Hamburg	Interne Nr.	59141
		DK5 DK5-GK	7628 7830
Handlungsbedarf	Nein	DK5 - Name	Boberg
Bearbeitung	PRO	Biotop-Nr. alt	189 82
Räumliche Abbildung	Fläche	Kartierung	04.09.2007
Anzahl Abschnitte	1	Fläche / Länge [m²/m]	8635,1897
		Breite (lineare Abb.) [m]	

Teilflächenbeschreibung

Teilflächentyp		Teilflächen-Nr.	7
Biotoptyp	Obstgarten (2000)	Biotoptyp	EHO
- Zusatz	hoher Anteil Wildpflanzen, naturnahe Ausprägung (w)	- gesetzl. Grundl.	
FFH-LRT Beschreibung		FFH-LRT Entw.potential LRT	
		Hauptfläche	
		Flächenanteil	5 %
		FFH-Unters.Fläche	Nein
		Saatgutfläche	Nein

Teilflächenbeschreibung

Teilflächentyp		Teilflächen-Nr.	8
Biotoptyp	Feuchte Hochstaudenflur nährstoffreicher Standorte (2000)	Biotoptyp	NHR
- Zusatz		- gesetzl. Grundl.	
FFH-LRT Beschreibung		FFH-LRT Entw.potential LRT	
		Hauptfläche	
		Flächenanteil	1 %
		FFH-Unters.Fläche	Nein
		Saatgutfläche	Nein