

Erhebungsbogen

B

Projekt	Biotopkartierung Hamburg	Interne Nr.	59097
		DK5 DK5-GK	7628 7830
Handlungsbedarf	Nein	DK5 - Name	Boberg
Bearbeitung	BUC	Biotop-Nr. alt	186 2
Räumliche Abbildung	Fläche	Kartierung	15.07.1998
Anzahl Abschnitte	2	Fläche / Länge [m²/m]	15412,4137
		Breite (lineare Abb.) [m]	

Gesetzlicher Schutz **_ kein gesetzl. Schutz kein gesetzlich geschütztes Biotop** **Schutz nur teilweise** **Nein**

Gesamtbewertung	6 Wertvoll
– Alter	5 Biotop mittleren Alters, 20 bis 50 Jahre
– Belastungsgrad	7 Flächenhaft geringe oder Vorbelastung mit schwachem Einfluß
– Ökolog. Funktion	7 Sehr hohe Bedeutung in einem Biotopkomplex, für den lokalen Biotopverbund oder als Puffer
– Seltenheit	4 Verbr. Biotoptyp ohne biototypische Artenvielfalt, Ubiquisten

Bestandsbeschreibung

Zwei ehemalige Mähwiesen die vermutlich bei der Anlage des Billewanderweges aus der Nutzung genommen worden sind. Durch seltene oder fehlenden Mahd gelangen Gräser zur Blüte. In Randbereichen stehen gepflanzte Gehölzbestände aus Eichen und Weiden

Vorkommen an Biototypen

1	TF	Typ	HF	F.Anteil
2	BTYP	Biototyp	- gesetzl. Grundl.	
3	Zusatz	Zusatz zum Biototypen		
4	LRT	Lebensraumtyp		
1	1		Ja	100 %
2	AKF	Halbruderale Gras- und Staudenflur feuchter Standorte (2000)		

Räumliche Lage

Lagebeschreibung	In der Billeniederung		
Nachbarnutzung/en	Siedlung, Straße,		
Rechtswert (X)	577969	Hochwert (Y)	5928207
Bezirk	Bergedorf	Naturraum	Vier- und Marschlande (673.10)
Stadtteil (OT-Nr.)	Lohbrügge (601)	Gemarkung	Billwerder (604)
Digitaler Grünplan	<input checked="" type="checkbox"/> Hafengesamtgebiet	<input type="checkbox"/> Ramsargebiet	<input type="checkbox"/> EG-Vogelschutzgeb.
Ausgleichsflächen	<input type="checkbox"/> Biosphärenreservat	<input type="checkbox"/> Nationalpark	<input type="checkbox"/>
NSG / ND / LSG	LSG Boberg [HH-2048 / Anteil: 95%]		
FFH-GEBIET			
Wasserschutzgebiet			

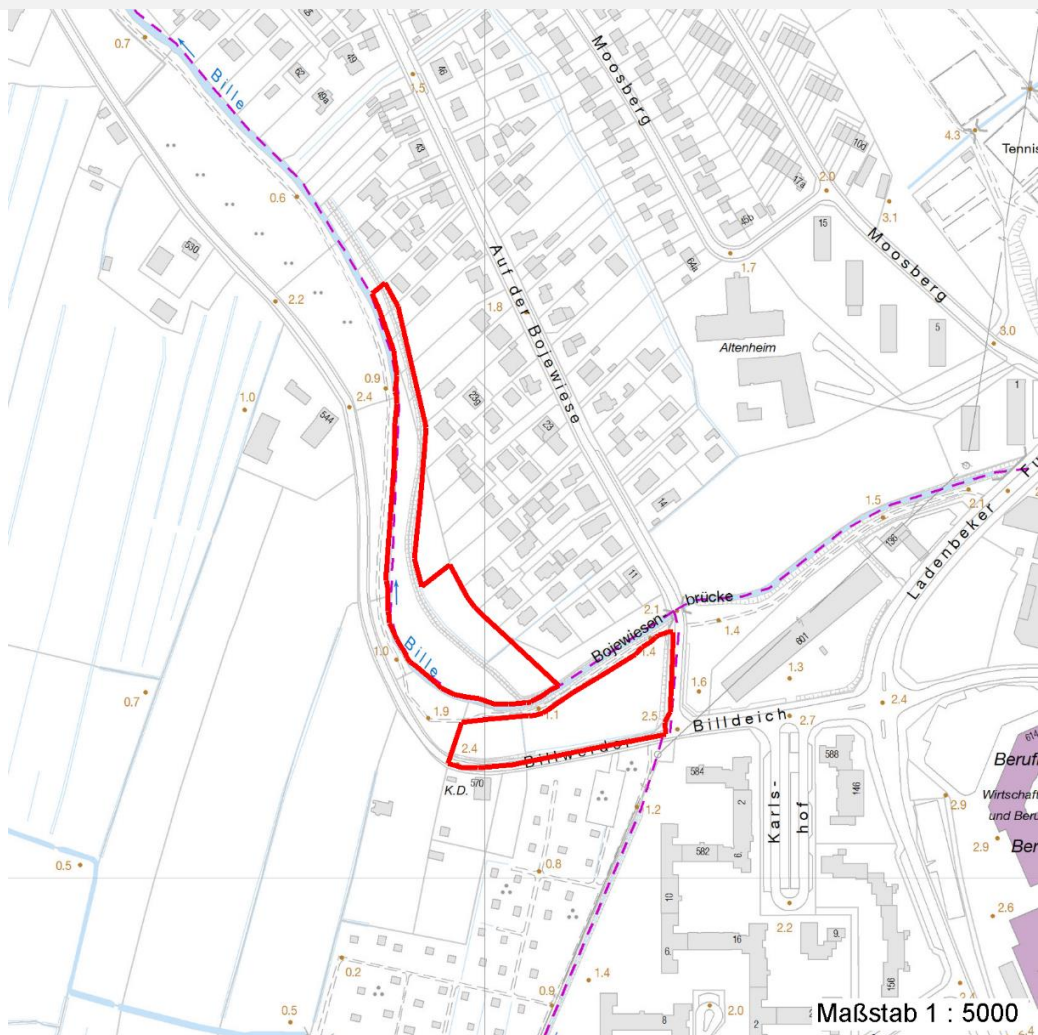
Erhebungsbogen

B

Projekt	Biotopkartierung Hamburg	Interne Nr.	59097
		DK5 DK5-GK	7628 7830
		DK5 - Name	Boberg
Handlungsbedarf	Nein	Biotop-Nr. alt	186 2
Bearbeitung	BUC	Kartierung	15.07.1998
Räumliche Abbildung	Fläche	Fläche / Länge [m²/m]	15412,4137
Anzahl Abschnitte	2	Breite (lineare Abb.) [m]	

Räumliche Lage

Karte



Weitere Erhebungsbögen

Interne Nr.	Interne Nr. Zuordnung	DK5	Biotop-Nr.	Kartierung	Zuordnung	DK5 (GK)	Biotop-Nr. (alt)
59097	59141	7628	189	04.09.2007	N	7830	82
59097	59170	7628	194	04.09.2007	N	7830	10153
59097	64135	7828	56	04.09.2007	N	7830	83
59097	105585	7828	56	12.08.2016	N	7830	83

Zuordnung: N = nachfolgende Kartierung, K = weitere Kartierungen (zeitlich vorher oder nachher)

Foto

Interne Nr.	Index	Dateiname	Aufnahmerichtung
47101	0	7628_186_150798_1.JPG	

Erhebungsbogen

B

Projekt	Biotopkartierung Hamburg	Interne Nr.	59097
		DK5 DK5-GK	7628 7830
Handlungsbedarf	Nein	DK5 - Name	Boberg
Bearbeitung	BUC	Biotop-Nr. alt	186 2
Räumliche Abbildung	Fläche	Kartierung	15.07.1998
Anzahl Abschnitte	2	Fläche / Länge [m²/m]	15412,4137
		Breite (lineare Abb.) [m]	

Weitere Angaben

Merkmal	Wert
Auswertung	
Gefährdung / Einflüsse	Bebauung Nutzungsintensivierung
Maßnahmen	Beibehaltung der derzeitigen Bewirtschaftung bzw. Pflege Nutzungserhalt

Foto

Fotodatei	7628_186_150798_1.JPG	Fotodatei	
Bildbeschreibung	k.A.	Bildbeschreibung	
Aufnahmerichtung		Aufnahmerichtung	



Teilflächenbeschreibung

Teilflächentyp		Teilflächen-Nr.	1
Biotoptyp	Halbruderale Gras- und Staudenflur feuchter Standorte (2000)	Biotoptyp	AKF
- Zusatz		- gesetzl. Grundl.	
FFH-LRT		FFH-LRT	
Beschreibung	Standort: Substrat: Keine Angaben, da alter B-Bogen	Entw.potential LRT	
		Hauptfläche	Ja
		Flächenanteil	100 %
		FFH-Unters.Fläche	Nein
		Saatgutfläche	Nein

Erhebungsbogen

B

Projekt	Biotopkartierung Hamburg	Interne Nr.	59097
		DK5 DK5-GK	7628 7830
Handlungsbedarf	Nein	DK5 - Name	Boberg
Bearbeitung	BUC	Biotop-Nr. alt	186 2
Räumliche Abbildung	Fläche	Kartierung	15.07.1998
Anzahl Abschnitte	2	Fläche / Länge [m²/m]	15412,4137
		Breite (lineare Abb.) [m]	

Weitere Angaben

Merkmal	Wert
Boden	
Feuchte	6 - mäßig feucht und wechselfeucht
Stickstoffgehalt	7 - stickstoffreich
Standort, Relief	
Relief	Flußmarsch
Neigung - Gelände	N0 - nicht geneigt (<2 %)
Ausrichtung	FL - flach, keine Exposition
Belichtung	7 - halbsonnig
Luft	keine Besonderheiten
Veg. - Deckg./Ant.	
Gesamt	100 %
1. Baumschicht	10 %
Strauchschicht	5 %
1. Krautschicht	100 %

Zeigerwerte der Pflanzenartenliste (Auswertung)

Standort	Belichtung	halbsonnig	7
Boden	Feuchte	frisch und mäßig frisch	5,1
	Stickstoff (N)	mäßig stickstoffarm bis stickstoffreich	5,6
	Reaktion	schwach sauer	6,2
Vegetation	Mahdverträglichkeit	mäßig bis gut schnittverträglich (erster Schnitt nicht vor Mitte Juni)	5,9
Zeigerwerte	Futterwert	mäßige Futterqualität	4,2
	Wechselfeuchteanzeiger		4
	Giftpflanzen		0
	Überschw.anzeiger		0

Pflanzenartenliste

Gruppe / Pflanzenart	MS	M	W	Vs	St	PA	Ph	Sz	VS	V	G	cf	Rote Liste						
													§	HH	ND	SH	D		
Tracheobionta (Gefäßpflanzen)																			
Alopecurus pratensis (Wiesen-Fuchsschwanz)	7	X		-															
Asparagus officinalis (Spargel)	7	X		-															
Calamagrostis epigejos (Land-Reitgras)	7	X		-															
Cerastium holosteoides (Gewöhnliches Hornkraut)	7	X		-															
Cirsium arvense (Acker-Kratzdistel)	7	X		-															
Crataegus monogyna (Eingrifflicher Weißdorn)	7	X		-															
Dactylis glomerata (Wiesen-Knäuelgras)	7	X		-															
Epilobium angustifolium (Schmalblättriges Weidenröschen)	7	X		-															
Festuca pratensis (Wiesen-Schwingel)	7	X		-															
Holcus lanatus (Wolliges Honiggras)	7	X		-															
Hypericum perforatum (Echtes Johanniskraut)	7	X		-															
Juncus effusus (Flatter-Binse)	7	X		-															
Lolium perenne (Ausdauerndes Weidelgras)	7	X		-															
Lotus corniculatus corniculatus (Gewöhnlicher Hornklee)	7	X		-															V

Erhebungsbogen

B

Projekt	Biotopkartierung Hamburg	Interne Nr.	59097
		DK5 DK5-GK	7628 7830
Handlungsbedarf	Nein	DK5 - Name	Boberg
Bearbeitung	BUC	Biotop-Nr. alt	186 2
Räumliche Abbildung	Fläche	Kartierung	15.07.1998
Anzahl Abschnitte	2	Fläche / Länge [m²/m]	15412,4137
		Breite (lineare Abb.) [m]	

Pflanzenartenliste

Gruppe / Pflanzenart	MS	M	W	Vs	St	PA	Ph	Sz	VS	V	G	cf	Rote Liste						
													§	HH	ND	SH	D		
Medicago lupulina (Hopfenklee)	7	X		-															
Phleum pratense (Wiesen-Lieschgras)	7	X		-															
Plantago lanceolata (Spitz-Wegerich)	7	X		-															
Plantago major (Breit-Wegerich)	7	X		-															
Poa pratensis (Wiesen-Rispengras)	7	X		-															
Prunella vulgaris (Kleine Braunelle)	7	X		-															
Quercus robur (Stiel-Eiche)	7	X		-															
Ranunculus acris (Scharfer Hahnenfuß)	7	X		-															
Ranunculus repens (Kriechender Hahnenfuß)	7	X		-															
Rosa spec. (Rose)	7	X		-															
Rumex crispus (Krauser Ampfer)	7	X		-															
Salix spec. (Weide)	7	X		-															
Stellaria graminea (Gras-Sternmiere)	7	X		-															
Taraxacum spec. (Löwenzahn)	7	X		-															
Tragopogon pratensis (Wiesen-Bocksbart)	7	X		-															
Trifolium pratense (Rot-Klee)	7	X		-															
Trifolium repens (Weiß-Klee)	7	X		-															
Urtica dioica (Große Brennessel)	7	X		-															
Vicia cracca (Vogel-Wicke)	7	X		-															
Vicia hirsuta (Rauhhaarige Wicke)	7	X		-															
Vicia sepium (Zaun-Wicke)	7	X		-															
Anzahl Rote Liste Arten													1						
Anzahl Arten													35						

MS: Mengensystem; M: Mengenangabe, W: Bewertung der Art (FFH-Monitoring), Vs: Vegetationsschicht, St: Status, PA: Autor Phänologie; Ph: Phänologie, Sz: Soziabilität, VS: Vitalitätssystem; V: Vitalität, G: Geschlecht, cf: unsichere Bestimmung, §: Schutz nach BNatSchG, HH: Rote Liste Hamburg, Nds: Rote Liste Niedersachsen, SH: Rote Liste Schleswig-Holstein, D: Rote Liste Deutschland