

Erhebungsbogen

B

Projekt	Biotopkartierung Hamburg	Interne Nr.	59165
		DK5 DK5-GK	7628 7630
Handlungsbedarf	Nein	DK5 - Name	Boberg
Bearbeitung	BRA	Biotop-Nr. alt	13 38
Räumliche Abbildung	Fläche	Kartierung	19.09.2008
Anzahl Abschnitte	1	Fläche / Länge [m²/m]	3393,6025
		Breite (lineare Abb.) [m]	

Gesetzlicher Schutz	§ 30 (2) 4.3 Auwälder	Schutz nur teilweise	Nein
----------------------------	-----------------------	-----------------------------	-------------

Gesamtbewertung	7	Besonders wertvoll
– Alter	7	Biotop hohen Alters, 100 bis 200 Jahre
– Belastungsgrad	6	Flächenhaft geringe oder örtlich stärkere oder Vorbelastung mit deutlichem Einfluß
– Ökolog. Funktion	7	Sehr hohe Bedeutung in einem Biotopkomplex, für den lokalen Biotopverbund oder als Puffer
– Seltenheit	8	Sehr seltener Biotoptyp, hohe Anteile seltener oder bedrohter Pflges., gesättigtes Artenspektrum, RL-Arten

Bestandsbeschreibung

Relativ alter Rest des Bille-Auwaldes, heute fast 1 m über der Wasserfläche gelegen. Mit dominierendem Bestand aus alten Schwarz-Erlen, die Stammdicken von 50 cm erreichen, am Boden meistens mehrstämmig sind und in fernerer Vergangenheit vermutlich zurückgestutzt worden sind. Darunter ist ein lockerer Bestand aus Jungwuchs aus Eschen und Ahorn vorhanden. Zu den benachbarten Privatgrundstücken im Norden hin auch etwas mehr Jungwuchs aus Holunder und etwas Gartenbrombeere. Am Nordrand leicht ruderal geprägt, auch durch abgelagerte Gartenabfälle. Im Inneren mit relativ einheitlicher Krautvegetation aus halbruderalen Halbschattenfluren mit höheren Anteilen von Brennessel, Giersch und Gundermann. Daneben aber auch höheren Anteilen feuchtezeigender Arten, v.a Mädesüß. Der Boden im Gehölz ist relativ totholzreich, wobei die Gehölzteile Anzeichen forstlicher Nutzung aufweisen. Die Bäume erreichen Wuchshöhen um 15 bis 18 m.

Vorkommen an Biotoptypen

1	TF	Typ	HF	F.Anteil
2	BTYP	Biotoptyp		- gesetzl. Grundl.
3	Zusatz	Zusatz zum Biotoptypen		
4	LRT	Lebensraumtyp		
1	1		Ja	100 %
2	WEA	Erlen- und Eschen-Auwald (2000)		
4	91E0*	Bach-Erlen-Eschenwälder und Erlen-Eschen-Quellwälder (einschl. Weichholzauwälder)		

Räumliche Lage

Lagebeschreibung	Ostrand der Karte, an der Bille		
Nachbarnutzung/en	Bille, Privatgärten		
Rechtswert (X)	577690	Hochwert (Y)	5928743
Bezirk	Bergedorf	Naturraum	Vier- und Marschlande (673.10)
Stadtteil (OT-Nr.)	Lohbrügge (601)	Gemarkung	Billwerder (604)
Digitaler Grünplan	<input checked="" type="checkbox"/> Hafengesamtgebiet	<input type="checkbox"/> Ramsargebiet	<input type="checkbox"/> EG-Vogelschutzgeb.
Ausgleichsflächen	<input type="checkbox"/> Biosphärenreservat	<input type="checkbox"/> Nationalpark	<input type="checkbox"/>
NSG / ND / LSG	LSG Boberg [HH-2048 / Anteil: 100%]		
FFH-GEBIET			
Wasserschutzgebiet			

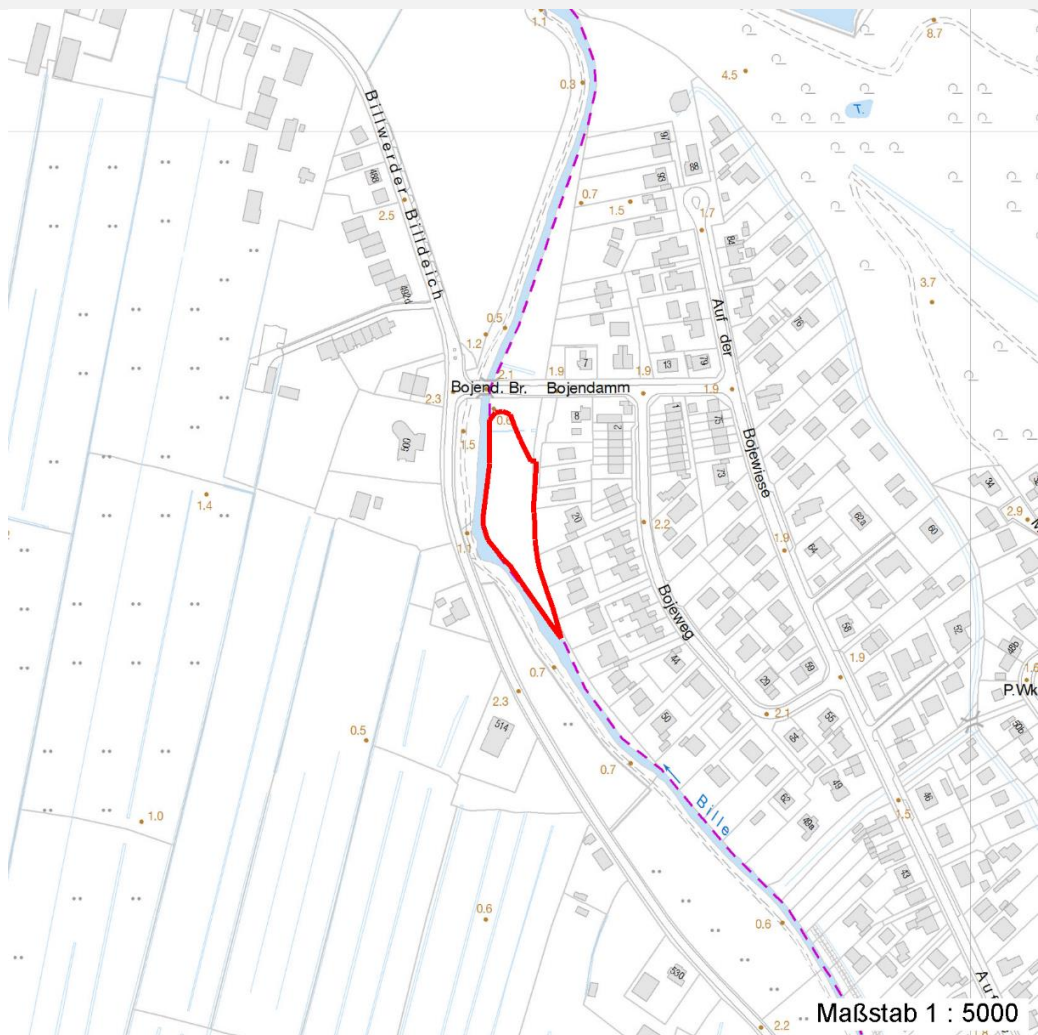
Erhebungsbogen

B

Projekt	Biotopkartierung Hamburg	Interne Nr.	59165	
		DK5 DK5-GK	7628	7630
		DK5 - Name	Boberg	
Handlungsbedarf	Nein	Biotop-Nr. alt	13	38
Bearbeitung	BRA	Kartierung	19.09.2008	
Räumliche Abbildung	Fläche	Fläche / Länge [m²/m]	3393,6025	
Anzahl Abschnitte	1	Breite (lineare Abb.) [m]		

Räumliche Lage

Karte



Weitere Erhebungsbögen

Interne Nr.	Interne Nr. Zuordnung	DK5	Biotop-Nr.	Kartierung	Zuordnung	DK5 (GK)	Biotop-Nr. (alt)
59165	59184	7628	13	06.06.1998	K	7630	38
59165	119672	7628	1280	29.08.2017	N		

Zuordnung: N = nachfolgende Kartierung, K = weitere Kartierungen (zeitlich vorher oder nachher)

Foto

Interne Nr.	Index	Dateiname	Aufnahmerichtung
6998	0	7628_13_190908_1.JPG	
6999	0	7628_13_190908_2.JPG	
7000	0	7628_13_190908_3.JPG	

Erhebungsbogen

B

Projekt	Biotopkartierung Hamburg	Interne Nr.	59165
		DK5 DK5-GK	7628 7630
Handlungsbedarf	Nein	DK5 - Name	Boberg
Bearbeitung	BRA	Biotop-Nr. alt	13 38
Räumliche Abbildung	Fläche	Kartierung	19.09.2008
Anzahl Abschnitte	1	Fläche / Länge [m²/m]	3393,6025
		Breite (lineare Abb.) [m]	

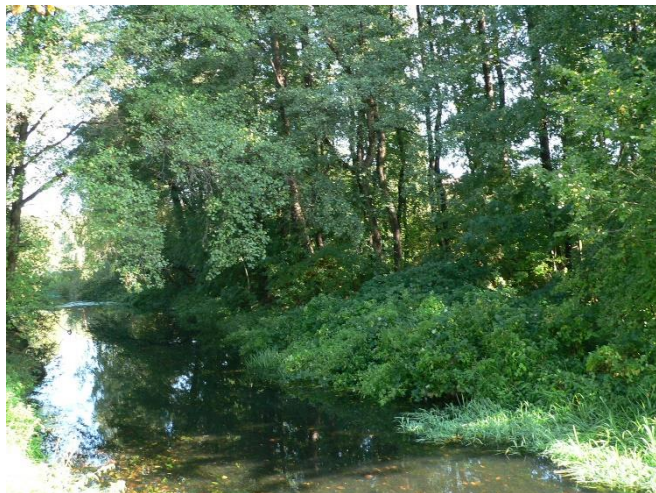
Weitere Angaben

Merkmal	Wert
Auswertung	
Gefährdung / Einflüsse	Relativ niedriger Wasserstand der benachbarten Bille, Ablagerung von Gartenabfällen von den benachbarten Privatgrundstücken her.
Wertgesichtspunkte	Alter Gehölzbestand, landschaftstypisch, vermutlich Relikt der alten Naturlandschaft.
zoologisch bedeutsame Strukturen	Alte Bäume mit Höhlen Dichte Gehölzstruktur Nasse Mulden Totholz
Bedeutung für Tiergruppe	Amphibien, Sommerquartiere Vögel
Maßnahmen	Bille-Wasserstände nach Möglichkeit anheben, Einflüsse der Gartennutzung im Norden nach Möglichkeit zurückdrängen.

Foto

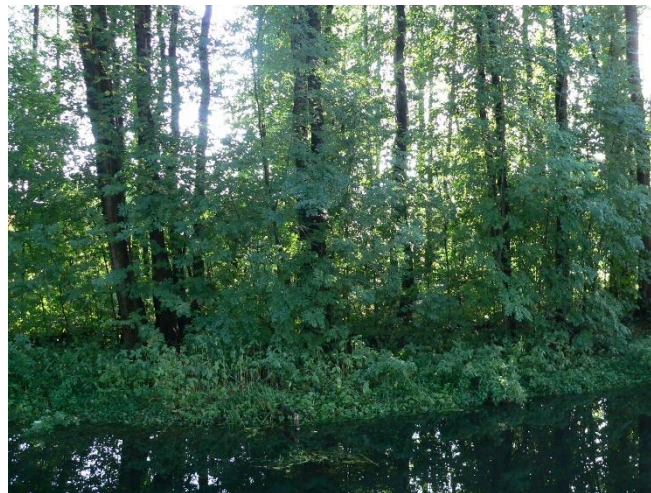
Fotodatei 7628_13_190908_1.JPG

Bildbeschreibung
Aufnahmerichtung



Fotodatei 7628_13_190908_2.JPG

Bildbeschreibung
Aufnahmerichtung



Erhebungsbogen

B

Projekt	Biotopkartierung Hamburg	Interne Nr.	59165
		DK5 DK5-GK	7628 7630
Handlungsbedarf	Nein	DK5 - Name	Boberg
Bearbeitung	BRA	Biotop-Nr. alt	13 38
Räumliche Abbildung	Fläche	Kartierung	19.09.2008
Anzahl Abschnitte	1	Fläche / Länge [m²/m]	3393,6025
		Breite (lineare Abb.) [m]	

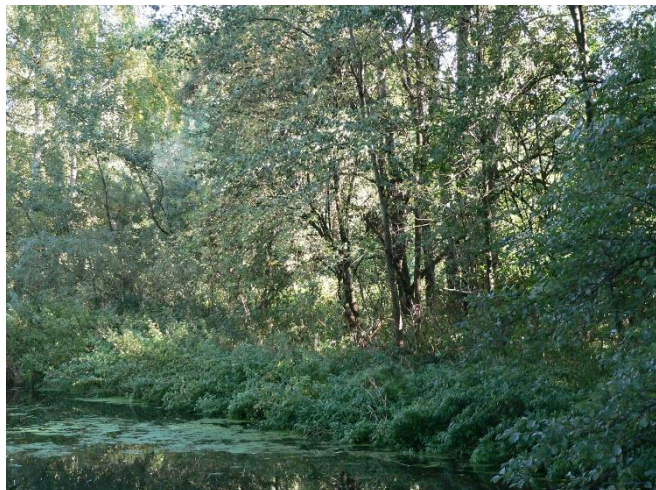
Foto

Fotodatei 7628_13_190908_3.JPG

Bildbeschreibung
Aufnahmerichtung

Fotodatei

Bildbeschreibung
Aufnahmerichtung



Teilflächenbeschreibung

Teilflächentyp		Teilflächen-Nr.	1
Biotoptyp	Erlen- und Eschen-Auwald (2000)	Biotoptyp	WEA
- Zusatz		- gesetzl. Grundl.	
FFH-LRT	Bach-Erlen-Eschenwälder und Erlen-Eschen-Quellwälder (einschl. Weichholzauwälder)	FFH-LRT	91E0*
Beschreibung		Entw.potential LRT	
		Hauptfläche	Ja
		Flächenanteil	100 %
		FFH-Unters.Fläche	Nein
		Saatgutfläche	Nein

FFH-Bewertungen (HH)

Lebensraumtyp / Parameter	Wertstufe A	Wertstufe B	Wertstufe C	Wert / Begründung	Z
91E0-1 (HH) Bach-Erlen-Eschenwälder und Erlen-Eschen-Quellwälder					C
Habitatstrukturen					C
Entwicklungsphasen / Bestandstruktur;	günstig	mittel	ungünstig		B
Anzahl Phasen;	> 2	2	1		B
in enger Verzahnung;	ja	nein	nein		A
> 1 Baumholzklasse;	ja	ja	nein		B
Reifephase vorhanden;	ja	nein	nein		B
Altbäume; Altbäume sind älter 150 Jahre:	günstig	mittel	ungünstig		B
BHD > 80 cm (40cm im Auwald)					
Anz. / ha bzw. /100m (linear);	> 5 / 1	1-5 / 0,4-1	keine / < 0,4		B
Stehendes und liegendes Totholz;	günstig	mittel	ungünstig		B

Erhebungsbogen

B

Projekt	Biotopkartierung Hamburg		Interne Nr.	59165
			DK5 DK5-GK	7628 7630
			DK5 - Name	Boberg
Handlungsbedarf	Nein		Biotop-Nr. alt	13 38
Bearbeitung	BRA	Kopie	Nein	Kartierung
Räumliche Abbildung	Fläche			19.09.2008
Anzahl Abschnitte	1			Fläche / Länge [m²/m]
				3393,6025
				Breite (lineare Abb.) [m]

FFH-Bewertungen (HH)

Lebensraumtyp / Parameter	Wertstufe A	Wertstufe B	Wertstufe C	Wert / Begründung	Z
Anz./ ha bzw. / 100m (linear);	> 3 / > 0,5	1-3 / 0,2-0,5	kein / < 0,2		B
liegend: l. / stehend: s.;	l. und s.	l. oder s.	l. oder s.		B
Hydrologie und Dynamik;	günstig	mittel	ungünstig		C
natur. Fließgewässer;	naturnah	beeintr.	naturfern		B
naturnahe Dynamik;	naturnah	beeintr.	naturfern		C
Überflutung;	vollständ.	partiell	kleinfläch.		B
natur. Quellstandort;	naturnah	beeintr.	naturfern		B
Beeinträchtigungen					C
Störungen des Standortes;	günstig	mittel	ungünstig		C
Fahrspuren;	keine	nur Teilfl.	flächig		A
Entwässerung;	keine	gering	deutlich		C
Abstand zu Emittenten;	groß	gering	kein		B
sonstige Nährstoffeinträge;	keine	gering	deutlich		C
Untypische Vegetationsaspekte;	günstig	mittel	ungünstig		C
untypische Baumarten; Deckung %	< 5%	5-10%	11-30%		A
Verdichtungszeiger; Deckung %	< 5%	> 5% Teilf.	> 5% fläch.		A
Nitrophyten; Deckung %	< 5%	> 5% Teilf.	> 5% fläch.		C
Neophyten / Gartenpflanzen;	< 5%	> 5% Teilf.	> 5% fläch.		B
Deckung %					
untyp. Arten (ohne Bäume);	< 10%	10-25%	> 25%		C
Deckung %					
Verbiss, Schäle; Einfluss auf die	keine	verj.hemmen	verj.gefährde		A
Verjüngung des Bestandes		d	nd		
Nutzungen;	günstig	mittel	ungünstig		C
Tritt / Zerschneidung;	keine	gering	stark		B
Müllablagerungen;	keine	gering	stark		C
hörbarer, dauerh. Lärm;	kein	deutl.	stark		B
Arteninventar					B

FFH-Bewertungen (BFN)

1	Lebensraumtyp			
3	Arteninventar, Gesamtbewertung, 1..n - Parameter mit Kriterien A/B/C			
4	Habitatstruktur, Gesamtbewertung, 1..n - Parameter mit Kriterien A/B/C			
5	Beeinträchtigungen, Gesamtbewertung, 1..n - Parameter mit Kriterien A/B/C			
Zustandsbewertung: AZ – Vorgabewert, Z – von AZ abweichend festgelegte Zustandsbewertung				Wert
			AZ	Z
1	91E0 (BFN) Bach-Erlen-Eschenwälder und Erlen-Eschen-Quellwälder (einschl. Weichholzauwälder)		C	
3	Arteninventar		B	
3.2	Deckungsanteil der lebensraumtypischen Gehölzarten in Baum- und Strauchschicht(en) A: 100 % B: >= 90 % C: >= 70 %		A	
3.2	Krautschicht (inkl. Kryptogamen) (Artenliste erstellen; Bewertung gutachterlich mit Begründung) A: lebensraum-/standorttypisches Arteninventar und Dominanzverteilung charakteristisch; hoher Flächenanteil B: lebensraum-/standorttypisches Arteninventar und Dominanzverteilung gering verändert		B	

Projekt	Biotopkartierung Hamburg		Interne Nr.	59165	
			DK5 DK5-GK	7628	7630
Handlungsbedarf	Nein		DK5 - Name	Boberg	
Bearbeitung	BRA	Kopie	Nein	Biotop-Nr. alt	13 38
Räumliche Abbildung	Fläche		Kartierung	19.09.2008	
Anzahl Abschnitte	1		Fläche / Länge [m²/m]	3393,6025	
			Breite (lineare Abb.) [m]		

FFH-Bewertungen (BFN)

		Wert	AZ	Z
1	Lebensraumtyp			
3	Arteninventar , Gesamtbewertung, 1..n - Parameter mit Kriterien A/B/C			
4	Habitatstruktur , Gesamtbewertung, 1..n - Parameter mit Kriterien A/B/C			
5	Beeinträchtigungen , Gesamtbewertung, 1..n - Parameter mit Kriterien A/B/C			
	Zustandsbewertung: AZ – Vorgabewert , Z – von AZ abweichend festgelegte Zustandsbewertung			
	C: lebensraum-/standorttypisches Arteninventar und Dominanzverteilung stark verändert bzw. sehr geringer Flächenanteil			
4	Habitatstrukturen		B	
4.2	Waldentwicklungsphasen / Raumstruktur (Flächenanteil (%) jeder vorhandenen Phase nennen)			
	A: gute Raumstruktur d. h. >= 2 Baumschichten, dabei Auftreten mindestens einer Baumholzphase (Phase 2 oder stärker)		A	
	B: Auftreten mindestens einer Baumholzphase (Phase 2 oder stärker)			
	C: sofern nicht A oder B zutrifft			
	sonstige typische Strukturen: quellige Stellen, Tümpel, Flutmulden, naturnahe Bach- bzw. Flussufer, Kolke, Sandflächen (Bewertung gutachterlich mit Begründung)			
	A: hohe Anzahl und Vielfalt standorttypisch ausgeprägter Strukturen			
	B: mittlere Anzahl und Vielfalt standorttypisch ausgeprägter Strukturen		B	
	C: geringe Anzahl und Vielfalt standorttypisch ausgeprägter Strukturen			
4.2	Habitatbäume			
	A: >= 6 Stück / ha			
	B: >= 3 Stück / ha		B	
	C: < 3 Stück / ha			
4.2	Totholz			
	A: > 3 Stk./ha, liegendes und stehendes Totholz			
	B: > 1 Stk./ha, liegendes oder stehendes Totholz		B	
	C: >= 1 Stk./ha, liegendes oder stehendes Totholz			
5	Beeinträchtigungen		C	
5.2	Gewässerunterhaltung (gutachterlich mit Begründung)			
	A: keine oder geringe, d. h. höchstens punktuelle Beeinträchtigung			
	B: funktionale Beeinträchtigung für Teilbereiche deutlich erkennbar		B	
	C: erhebliche funktionale Beeinträchtigung des gesamten Vorkommens			
5.2	Deckung Neophyten (%) (Impatiens glandulifera, Reynoutria spp., Heracleum mantegazzianum u. a.; Artenliste erstellen, Gesamtdeckung nennen)			
	A: < 10 %			
	B: 10 - 25 %		B	
	C: > 25 %			
5.2	Deckung sonstiger Störzeiger (%) (Krautschicht; Artenliste erstellen, Gesamtdeckung nennen)			
	A: < 25 %			
	B: 25 - 50 %		B	
	C: > 50 %			
5.2	oberflächliche Entwässerung, z. B. durch Gräben (gutachterlich mit Begründung)			
	A: keine			
	B: gering bis mäßig, z. B. durch einige flache Gräben			
	C: starke Entwässerung durch tiefe Gräben		C	
5.2	Gewässerverrohrung, -verlegung, -begradigung, -verbau, Uferbefestigung, Eindeichung (gutachterlich mit Begründung)			
	A: nicht vorhanden, daher natürliche Gewässerdynamik			

Erhebungsbogen

B

Projekt	Biotopkartierung Hamburg		Interne Nr.	59165
			DK5 DK5-GK	7628 7630
			DK5 - Name	Boberg
Handlungsbedarf	Nein		Biotop-Nr. alt	13 38
Bearbeitung	BRA	Kopie	Nein	Kartierung
Räumliche Abbildung	Fläche			19.09.2008
Anzahl Abschnitte	1			Fläche / Länge [m²/m]
				3393,6025
				Breite (lineare Abb.) [m]

FFH-Bewertungen (BFN)

1	Lebensraumtyp			
3	Arteninventar, Gesamtbewertung, 1..n - Parameter mit Kriterien A/B/C			
4	Habitatstruktur, Gesamtbewertung, 1..n - Parameter mit Kriterien A/B/C			
5	Beeinträchtigungen, Gesamtbewertung, 1..n - Parameter mit Kriterien A/B/C			
Zustandsbewertung: AZ – Vorgabewert , Z – von AZ abweichend festgelegte Zustandsbewertung		Wert	AZ	Z
5.2	B: Gewässer in Teilbereichen verbaut, natürliche Gewässerdynamik eingeschränkt, falls Eindeichung: regelmäßige Überflutung durch Qualmwasser C: Gewässer überwiegend verbaut, dadurch keine natürliche Gewässerdynamik möglich, falls Eindeichung : keine Überflutung durch Qualmwasser		C	
5.2	Verbiss (Beeinträchtigung der Naturverjüngung, Ausfall von Haupt oder Nebenbaumarten) A: Verbiss nicht nachweisbar oder nur sehr gering, < 10% Verbiss B: Verbiss deutlich erkennbar, 10 - 50% aber kein Ausfall von Arten C: erheblicher Verbissdruck: > 50% natürliche Baumarten fehlen verbissbedingt		A	
5.2	Befahrungsschäden (gutachterlich mit Begründung) A: keine Fahrspuren und Gleisbildung erkennbar B: mäßige Beeinträchtigung, z. B. durch wenige, flache Fahrspuren und/oder geringe Gleisbildung in Randbereichen C: starke Beeinträchtigung, z. B. durch viele, tiefere Fahrspuren und/oder Gleisbildung innerhalb des Bestandes		A	
5.2	Schäden an lebensraumtypischen Standortverhältnissen, Waldvegetation und Struktur (einschließlich Nutzung) A: ungestörter Lebensraumtyp B: Beeinträchtigung auf <= 50 % der Fläche C: Beeinträchtigung auf > 50 % der Fläche		B	
5.2	Deckungsanteil nicht heimischer Gehölzarten (%)(Arten und Anteil nennen, Bewertung gutachterlich) A: Anteil an der Baumschicht < 5 %, kein Voranbau B: Anteil an der Baumschicht 5-10 % C: Anteil an der Baumschicht > 10 % oder Voranbau		A	

Zeigerwerte der Pflanzenartenliste (Auswertung)

Standort	Belichtung	halbsonnig bis halbschattig	5,5
Boden	Feuchte	feucht	7,3
	Stickstoff (N)	sehr stickstoffreich	7,5
	Reaktion	schwach sauer	6,4
Vegetation	Mahdverträglichkeit	schnittempfindlich bis mäßig schnittverträglich	3,7
Zeigerwerte	Futterwert	sehr geringwertiges Futter	1,6
	Wechselfeuchteanzeiger		2
	Giftpflanzen		0
	Überschw.anzeiger		2

Pflanzenartenliste

Gruppe / Pflanzenart	MS	M	W	Vs	St	PA	Ph	Sz	VS	V	G	cf	§	Rote Liste			
														HH	ND	SH	D
Tracheobionta (Gefäßpflanzen)																	
Acer platanoides (Spitz-Ahorn)	7	w		-	-												
Aegopodium podagraria (Giersch)	7	z	B	-	-												
Alnus glutinosa (Schwarz-Erle)	7	d	T	-	-												

Erhebungsbogen

B

Projekt	Biotopkartierung Hamburg	Interne Nr.	59165
		DK5 DK5-GK	7628 7630
Handlungsbedarf	Nein	DK5 - Name	Boberg
Bearbeitung	BRA	Biotop-Nr. alt	13 38
Räumliche Abbildung	Fläche	Kartierung	19.09.2008
Anzahl Abschnitte	1	Fläche / Länge [m²/m]	3393,6025
		Breite (lineare Abb.) [m]	

Pflanzenartenliste

Gruppe / Pflanzenart	MS	M	W	Vs	St	PA	Ph	Sz	VS	V	G	cf	Rote Liste						
													§	HH	ND	SH	D		
Angelica sylvestris (Wald-Engelwurz)	7	w	W	-	-											V			
Betula pendula (Hänge-Birke)	7	w	B	-	-														
Calystegia sepium (Zaun-Winde)	7	w		-	-														
Filipendula ulmaria (Mädesüß)	7	z	T	-	-														
Fraxinus excelsior (Gewöhnliche Esche)	7	z	T	-	-														
Galium aparine (Kletten-Labkraut)	7	w	B	-	-														
Geum urbanum (Echte Nelkenwurz)	7	z	B	-	-														
Glechoma hederacea (Gundermann)	7	h	B	-	-														
Glyceria maxima (Wasser-Schwaden)	7	w		-	-														
Hedera helix (Efeu)	7	w		-	-														
Impatiens parviflora (Kleinblütiges Springkraut)	7	w	B	-	-														
Juncus effusus (Flatter-Binse)	7	w		-	-														
Poa trivialis (Gewöhnliches Rispengras)	7	w	B	-	-														
Prunus laurocerasus (Lorbeer-Kirsche)	7	w		-	-														
Quercus robur (Stiel-Eiche)	7	w		-	-														
Ranunculus repens (Kriechender Hahnenfuß)	7	w		-	-														
Rubus armeniacus (Armenische Brombeere)	7	w		-	-														
Salix viminalis (Korb-Weide)	7	z		-	-														
Sambucus nigra (Schwarzer Holunder)	7	z	B	-	-														
Stachys palustris (Sumpf-Ziest)	7	w		-	-														
Urtica dioica (Große Brennessel)	7	h	B	-	-														
	Anzahl Rote Liste Arten													1					
	Anzahl Arten													24					

MS: Mengensystem; M: Mengenangabe, W: Bewertung der Art (FFH-Monitoring), Vs: Vegetationsschicht, St: Status, PA: Autor Phänologie; Ph: Phänologie, Sz: Soziabilität, VS: Vitalitätssystem; V: Vitalität, G: Geschlecht, cf: unsichere Bestimmung, §: Schutz nach BNatSchG, HH: Rote Liste Hamburg, Nds: Rote Liste Niedersachsen, SH: Rote Liste Schleswig-Holstein, D: Rote Liste Deutschland