

Erhebungsbogen

B

Projekt	Biotopkartierung Hamburg	Interne Nr.	59171
		DK5 DK5-GK	7628 7630
		DK5 - Name	Boberg
Handlungsbedarf	Nein	Biotop-Nr. alt	12 37
Bearbeitung	BRA	Kartierung	19.09.2008
Räumliche Abbildung	Fläche	Fläche / Länge [m²/m]	3143,1239
Anzahl Abschnitte	1	Breite (lineare Abb.) [m]	

Gesetzlicher Schutz	§ 30 (2) 1.2 Natürliche oder naturnahe stehende Gewässer	Schutz nur teilweise	Nein
----------------------------	---	-----------------------------	-------------

Gesamtbewertung	6 Wertvoll
– Alter	5 Biotop mittleren Alters, 20 bis 50 Jahre
– Belastungsgrad	6 Flächenhaft geringe oder örtlich stärkere oder Vorbelastung mit deutlichem Einfluß
– Ökolog. Funktion	7 Sehr hohe Bedeutung in einem Biotopkomplex, für den lokalen Biotopverbund oder als Puffer
– Seltenheit	6 Seltener Biotoptyp, ohne seltene oder bedrohte Pflges., ungesättigtes Artenspektrum, reliktsische RL-Arten

Bestandsbeschreibung

Vermutlich ursprünglich angelegtes Kleingewässer mit Anschluß an das benachbarte Grabensystem, mit Wasserführung ca. 0,8 m unter dem benachbarten Gelände. Die benachbarten Flächen und die Randstreifen der benachbarten Gräben sind ebenfalls seit längerem aus der Nutzung genommen. Es hat sich im Umfeld bis in das Gewässer hinein ein intensiver Bewuchs aus Schilfröhricht entwickelt sowie sich ausweitendes Weidengebüsch aus Grau-Weide, Mandel-Weide, etwas Silber-Weide. Randlich wurden einzelne Gehölze offenbar auch gepflanzt (Stiel-Eichen im Umfeld). Die Vegetation geht von geschützten, feuchten Röhrichten im Umfeld des Gewässers über in halbruderalen Gras- und Staudenfluren der ehemaligen landwirtschaftlichen Nutzflächen der Nachbarflächen, vermutlich ehemaliges Grünland, das heute stark verfilzt, aus feinblättrigen Grasarten aufgebaut ist, v.a. viel Rotschwengel. Der gesamte Aufwuchs ist recht hochwüchsig. Die Röhrichte erreichen knapp 3 m Höhe, die Gehölze um 6 bis 8 m Höhe. Die Vegetation ist mäßig artenreich mit eingestreuten, feuchtezeigenden Arten. Das Gewässer und dessen Umfeld ist geschützt nach § 28 HmbNatSchG. Das weitere Umfeld ist eher mesophil geprägt und aktuell nicht geschützt.

Vorkommen an Biotoptypen

1	TF	Typ	HF	F.Anteil
2	BTYP	Biotoptyp	- gesetzl. Grundl.	
3	Zusatz	Zusatz zum Biotoptypen		
4	LRT	Lebensraumtyp		
1	1		Ja	100 %
2	SEG	Angelegte Kleingewässer, klein, naturnah, nährstoffreich (2000)		
4	kein LRT	kein Lebensraumtyp nach FFH-Richtlinie		

Räumliche Lage

Lagebeschreibung	Kartenmitte, westlich der Bille		
Nachbarnutzung/en	Brachflächen		
Rechtswert (X)	576593	Hochwert (Y)	5929205
Bezirk	Bergedorf	Naturraum	Boberger Randmoorgebiet (673.11)
Stadtteil (OT-Nr.)	Lohbrügge (601)	Gemarkung	Boberg (605)
Digitaler Grünplan	<input type="checkbox"/> Hafengesamtgebiet	<input type="checkbox"/> Ramsargebiet	<input type="checkbox"/> EG-Vogelschutzgeb.
Ausgleichsflächen	<input checked="" type="checkbox"/> Biosphärenreservat	<input type="checkbox"/> Nationalpark	<input type="checkbox"/>
NSG / ND / LSG	LSG Boberg [HH-2048 / Anteil: 100%]		
FFH-GEBIET			
Wasserschutzgebiet			

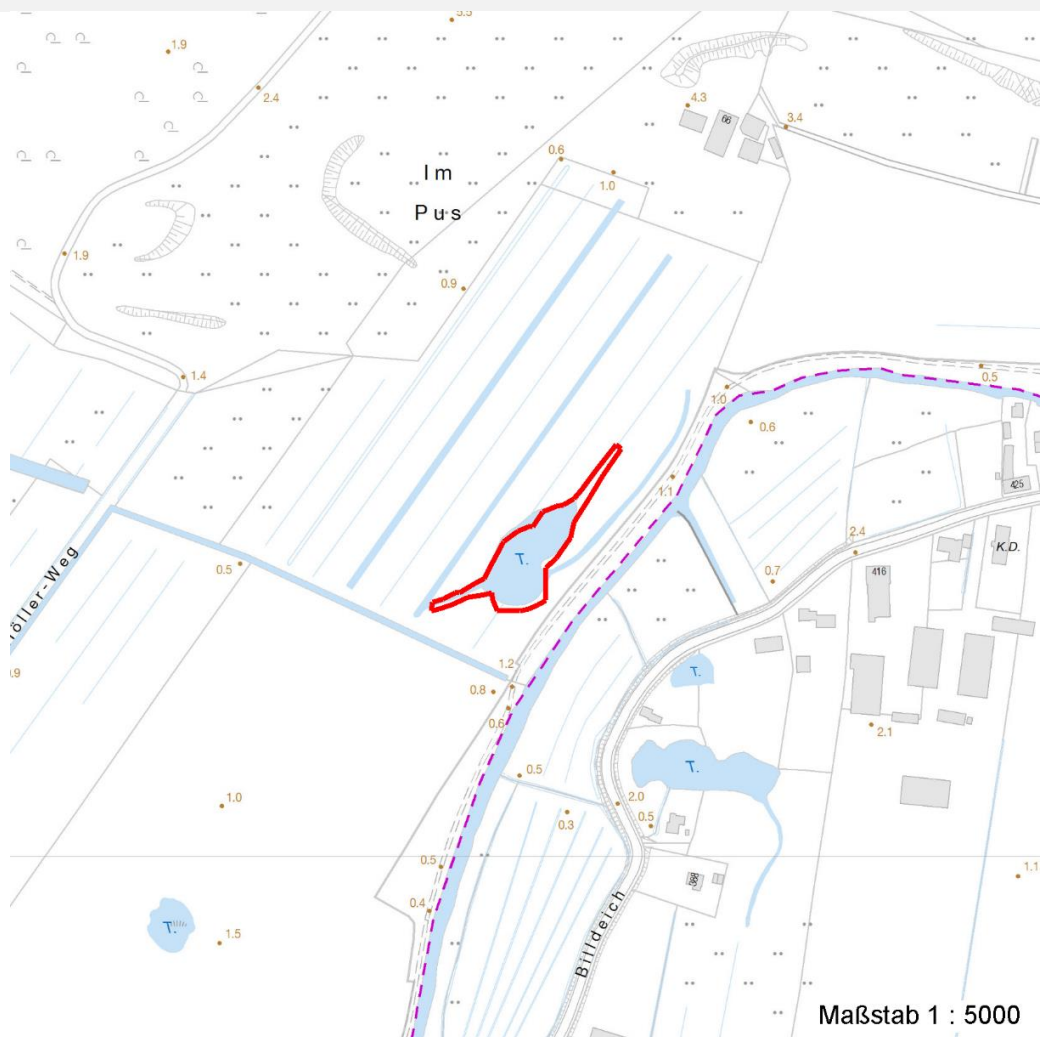
Erhebungsbogen

B

Projekt	Biotopkartierung Hamburg	Interne Nr.	59171
		DK5 DK5-GK	7628 7630
		DK5 - Name	Boberg
Handlungsbedarf	Nein	Biotop-Nr. alt	12 37
Bearbeitung	BRA	Kartierung	19.09.2008
Räumliche Abbildung	Fläche	Fläche / Länge [m²/m]	3143,1239
Anzahl Abschnitte	1	Breite (lineare Abb.) [m]	

Räumliche Lage

Karte



Weitere Erhebungsbögen

Interne Nr.	Interne Nr. Zuordnung	DK5	Biotop-Nr.	Kartierung	Zuordnung	DK5 (GK)	Biotop-Nr. (alt)
59171	59222	7628	12	06.06.1998	K	7630	37
59171	119217	7628	1171	20.06.2017	N		
59171	119678	7628	1286	29.08.2017	N		
59171	119679	7628	1287	29.08.2017	N		
59171	119680	7628	1288	29.08.2017	N		

Zuordnung: N = nachfolgende Kartierung, K = weitere Kartierungen (zeitlich vorher oder nachher)

Foto

Interne Nr.	Index	Dateiname	Aufnahmerichtung
6960	0	7628_12_190908_1.JPG	
6961	0	7628_12_190908_2.JPG	

Erhebungsbogen

B

Projekt	Biotopkartierung Hamburg		Interne Nr.	59171	
			DK5 DK5-GK	7628	7630
Handlungsbedarf	Nein		DK5 - Name	Boberg	
Bearbeitung	BRA	Kopie	Nein	Biotop-Nr. alt	12 37
Räumliche Abbildung	Fläche		Kartierung	19.09.2008	
Anzahl Abschnitte	1		Fläche / Länge [m²/m]	3143,1239	
			Breite (lineare Abb.) [m]		

Weitere Angaben

Merkmal	Wert
Auswertung	
Gefährdung / Einflüsse	Das Gewässer verlandet stark, offene Wasserflächen sind kaum noch vorhanden, die Eignung als Lebensraum für Amphibien und Libellen geht verloren.
Wertgesichtspunkte	Sehr naturnah eingewachsen, sehr unzugänglich, vermutlich Brutvogelhabitat und Insekten-Lebensraum.
zoologisch bedeutsame Strukturen	Dichte Gehölzstruktur Kleingewässer, wasserführende Gräben
Bedeutung für Tiergruppe	Röhricht Amphibien Kleinsäuger Insekten, allgemein Vögel
Maßnahmen	Flächen weiterhin der Sukzession überlassen, Wasserstand im Gebiet eventuell etwas anheben, weitere derartige Gewässer in der Umgebung neu schaffen, um weiterhin Amphibien-Laichplätze zu erhalten.

Foto

Fotodatei 7628_12_190908_1.JPG

Bildbeschreibung
Aufnahmerichtung



Fotodatei 7628_12_190908_2.JPG

Bildbeschreibung
Aufnahmerichtung



Erhebungsbogen

B

Projekt	Biotopkartierung Hamburg	Interne Nr.	59171
		DK5 DK5-GK	7628 7630
Handlungsbedarf	Nein	DK5 - Name	Boberg
Bearbeitung	BRA	Biotop-Nr. alt	12 37
Räumliche Abbildung	Fläche	Kartierung	19.09.2008
Anzahl Abschnitte	1	Fläche / Länge [m²/m]	3143,1239
		Breite (lineare Abb.) [m]	

Teilflächenbeschreibung

Teilflächentyp		Teilflächen-Nr.	1
Biotoptyp	Angelegte Kleingewässer, klein, naturnah, nährstoffreich (2000)	Biotoptyp	SEG
- Zusatz		- gesetzl. Grundl.	
FFH-LRT Beschreibung	kein Lebensraumtyp nach FFH-Richtlinie	FFH-LRT	kein LRT
		Entw.potential LRT	
		Hauptfläche	Ja
		Flächenanteil	100 %
		FFH-Unters.Fläche	Nein
		Saatgutfläche	Nein

Weitere Angaben

Merkmal	Wert
Boden	
Feuchte	9 - sehr naß
Reaktion	6 - schwach sauer
Stickstoffgehalt	6 - mäßig stickstoffarm bis stickstoffreich
Gewässer	
Böschungshöhe	0.50 m
Gewässertiefe	0.30 m
Wasserführung	w - wechselnde Wasserstände
Strömung	k - keine Strömung
Trübung	k - klar, keine Trübung
Substrat	sc - Schlamm (Feinsubstrat organisch)
Standort, Relief	
Böschungsneigung	flach - 1:2 bis 1:3
Belichtung	7 - halbsonnig
Veg. - Deckg./Ant.	
naturnahe Uferveg.	100 %
Schwimmbi.veg.	50 %
submerse Veg.	10 %
Veg. - Zeigerwerte	
Anz. Wechselfeuchtezeiger	6
Anz. Überschwemmungsz.	4
Veg. - Soziologie	
BfN Schlüssel	27 - Phragmitetea (Röhrichte und Großseggenrieder) 30.0.01.03 - Filipendulion (Mädesüß-Uferfluren)

Erhebungsbogen

B

Projekt	Biotopkartierung Hamburg	Interne Nr.	59171
		DK5 DK5-GK	7628 7630
Handlungsbedarf	Nein	DK5 - Name	Boberg
Bearbeitung	BRA	Biotop-Nr. alt	12 37
Räumliche Abbildung	Fläche	Kartierung	19.09.2008
Anzahl Abschnitte	1	Fläche / Länge [m²/m]	3143,1239
		Breite (lineare Abb.) [m]	

Zeigerwerte der Pflanzenartenliste (Auswertung)

Standort	Belichtung	halbsonnig	7,2
Boden	Feuchte	sehr naß	9
	Stickstoff (N)	mäßig stickstoffarm bis stickstoffreich	5,8
	Reaktion	schwach sauer	6
Vegetation	Mahdverträglichkeit	schnittempfindlich bis mäßig schnittverträglich	3,8
Zeigerwerte	Futterwert	geringwertiges Futter	2,6
	Wechselfeuchteanzeiger		6
	Giftpflanzen		2
	Überschw.anzeiger		4

Pflanzenartenliste

Gruppe / Pflanzenart	MS	M	W	Vs	St	PA	Ph	Sz	VS	V	G	cf	§	Rote Liste			
														HH	ND	SH	D
Tracheobionta (Gefäßpflanzen)																	
Agrostis stolonifera (Ausläufer-Straußgras)	7	w		-	-												
Alisma plantago-aquatica (Gewöhnlicher Froschlöffel)	7	w		-	-												
Alopecurus pratensis (Wiesen-Fuchsschwanz)	7	w		-	-												
Arrhenatherum elatius (Glatthafer)	7	w		-	-												
Carex acuta (Schlank-Segge)	7	w		-	-										V		
Carex hirta (Behaarte Segge)	7	w		-	-												
Cirsium arvense (Acker-Kratzdistel)	7	z		-	-												
Cirsium palustre (Sumpf-Kratzdistel)	7	w		-	-												
Elymus repens (Gewöhnliche Quecke)	7	w		-	-												
Festuca rubra (Rot-Schwingel)	7	z		-	-												
Galium album (Weißes Labkraut)	7	w		-	-												
Galium palustre (Sumpf-Labkraut)	7	w		-	-												
Glyceria maxima (Wasser-Schwaden)	7	z		-	-												
Hieracium sabaudum (Savoyer Habichtskraut)	7	w		-	-												
Hottonia palustris (Wasserfeder)	7	h		-	-								b	V	V	V	
Juncus effusus (Flutter-Binse)	7	h		-	-												
Lathyrus pratensis (Wiesen-Platterbse)	7	w		-	-												
Lotus pedunculatus (Sumpf-Hornklee)	7	w		-	-											V	
Lythrum salicaria (Blut-Weiderich)	7	w		-	-												
Oenanthe aquatica (Gemeiner Wasserfenchel)	7	w		-	-										V		
Phalaris arundinacea (Rohr-Glanzgras)	7	h		-	-												
Phragmites australis (Schilf)	7	d		-	-												
Salix alba (Silber-Weide)	7	z		-	-												
Salix cinerea (Grau-Weide)	7	h		-	-												
Salix triandra (Mandel-Weide)	7	z		-	-												
Urtica dioica (Große Brennessel)	7	z		-	-												
Viburnum opulus (Gewöhnlicher Schneeball)	7	w		-	-												
														Anzahl Rote Liste Arten			
														Anzahl Arten			
														2 3 1			
														27			

MS: Mengensystem; M: Mengenangabe, W: Bewertung der Art (FFH-Monitoring), Vs: Vegetationsschicht, St: Status, PA: Autor Phänologie; Ph: Phänologie, Sz: Soziabilität, VS: Vitalitätssystem; V: Vitalität, G: Geschlecht, cf: unsichere Bestimmung, §: Schutz nach BNatSchG, HH: Rote Liste Hamburg, Nds: Rote Liste Niedersachsen, SH: Rote Liste Schleswig-Holstein, D: Rote Liste Deutschland