

Erhebungsbogen

B

Projekt	Biotopkartierung Hamburg	Interne Nr.	119702
		DK5 DK5-GK	7628
Handlungsbedarf	Nein	DK5 - Name	Boberg
Bearbeitung	BRA	Biotop-Nr. alt	1298
Räumliche Abbildung	Fläche	Kartierung	02.06.2017
Anzahl Abschnitte	1	Fläche / Länge [m²/m]	97773,6936
		Breite (lineare Abb.) [m]	

Gesetzlicher Schutz **Schutz nur teilweise** **Nein**

Gesamtbewertung	4	Verarmt, entwicklungsfähig
– Alter	3	Biotop geringen Alters, 5 bis 10 Jahre
– Belastungsgrad	3	Flächenhafte starke Belastung
– Ökolog. Funktion	4	Isolierter Lebensraum, keine oder nur geringe Bedeutung für Nachbarflächen
– Seltenheit	4	Verbr. Biotoptyp ohne biotoptypische Artenvielfalt, Ubiquisten

Bestandsbeschreibung

Sehr großflächiges Marschengebiet, mit vermutlich zeitweiliger Ackernutzung, aktuell mit Einsaat von Wirtschaftsgräsern mit sehr hohem Anteil von Knauelgras, Rispengrasarten, Lieschgras, Weidelgras, Fuchsschwanzarten. Teilweise über 1 m hoch aufgewachsen, in schlechtwüchsigen Teilbereichen etwas niedriger, bis zum Boden beschattet, recht dunkelgrün, vermutlich intensiv auch mit Stickstoff gedüngt.

Vorkommen an Biotoptypen

1	TF	Typ	HF	F.Anteil
2	BTYP	Biotoptyp		- gesetzl. Grundl.
3	Zusatz	Zusatz zum Biotoptypen		
4	LRT	Lebensraumtyp		
1	1		Ja	100 %
2	GIA	Grünland-Einsaat, Grasacker (2000)		

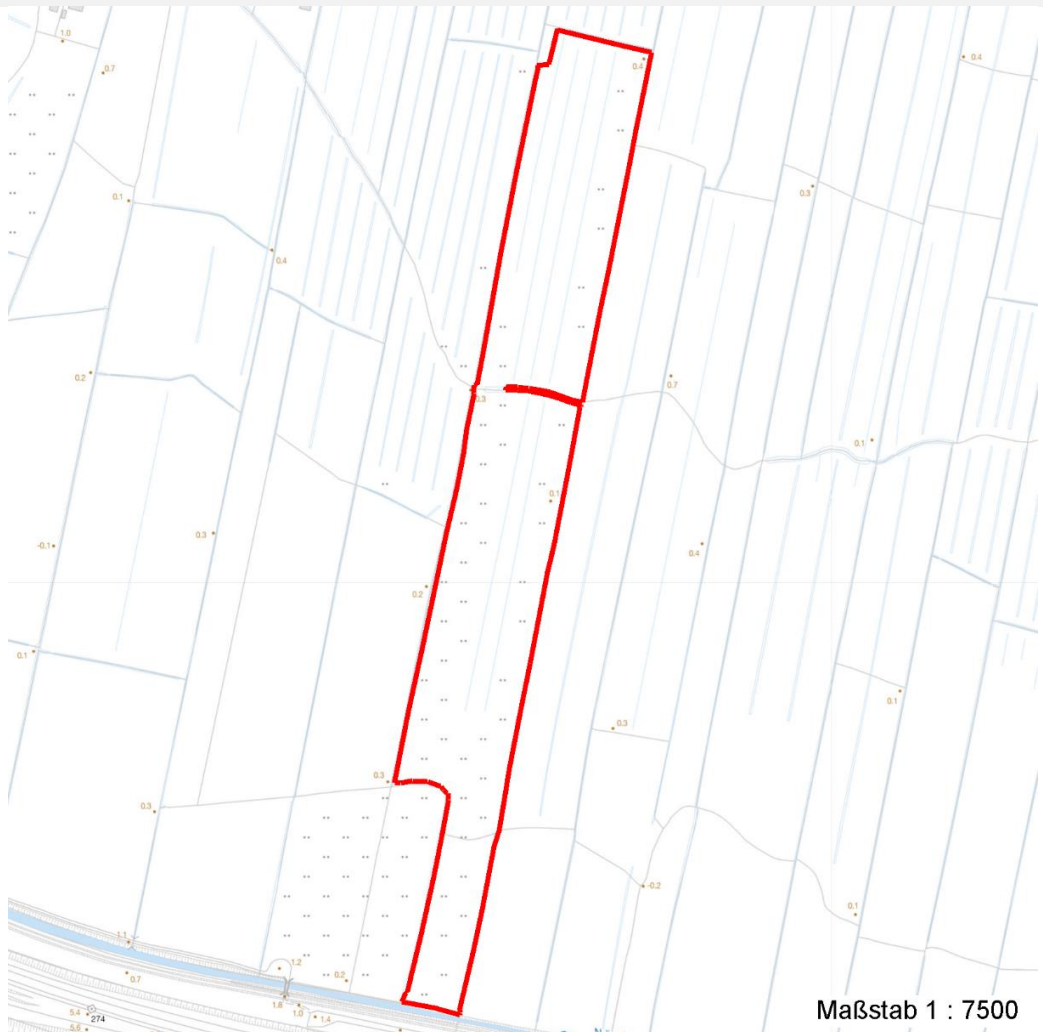
Räumliche Lage

Lagebeschreibung	Grünland nördlich des Nördlichen Bahngrabens bei Neuallermöhe, rund 750 m südöstlich des Wirtschaftshofes am Billwerder Bildeich 318.		
Nachbarnutzung/en	Auf drei Seiten umgeben von Intensivgrünland, im Süden angrenzend an den Bahngraben.		
Rechtswert (X)	576678	Hochwert (Y)	5928107
Bezirk	Bergedorf	Naturraum	Vier- und Marschlande (673.10)
Stadtteil (OT-Nr.)	Billwerder (611)	Gemarkung	Billwerder (604)
Digitaler Grünplan	<input type="checkbox"/> Hafengesamtgebiet	<input type="checkbox"/> Ramsargebiet	<input type="checkbox"/> EG-Vogelschutzgeb.
Ausgleichsflächen	<input type="checkbox"/> Biosphärenreservat	<input type="checkbox"/> Nationalpark	<input type="checkbox"/>
NSG / ND / LSG			
FFH-GEBIET			
Wasserschutzgebiet			

Projekt	Biotopkartierung Hamburg	Interne Nr.	119702
		DK5 DK5-GK	7628
Handlungsbedarf	Nein	DK5 - Name	Boberg
Bearbeitung	BRA	Biotop-Nr. alt	1298
Räumliche Abbildung	Fläche	Kartierung	02.06.2017
Anzahl Abschnitte	1	Fläche / Länge [m²/m]	97773,6936
		Breite (lineare Abb.) [m]	

Räumliche Lage

Karte



Weitere Erhebungsbögen

Interne Nr.	Interne Nr. Zuordnung	DK5	Biotop-Nr.	Kartierung	Zuordnung	DK5 (GK)	Biotop-Nr. (alt)
119702	58954	7628	160	19.09.2008	/	7630	10088
119702	59235	7628	215	19.09.2008	/	7630	105

Zuordnung: N = nachfolgende Kartierung, K = weitere Kartierungen (zeitlich vorher oder nachher)

Weitere Angaben

Merkmal	Wert
Auswertung	
Gefährdung / Einflüsse	Extrem intensive und sehr großflächige Nutzung, nahezu unbelebter Landschaftsraum.
Wertgesichtspunkte	Grünlandnutzung.
Maßnahmen	Unter Naturschutzaspekten sollte die Nutzung wesentlich extensiver erfolgen, es sollte Dauergrünland mit Vegetation der Glatthaferwiesen etabliert werden.

Erhebungsbogen

B

Projekt	Biotopkartierung Hamburg	Interne Nr.	119702
		DK5 DK5-GK	7628
Handlungsbedarf	Nein	DK5 - Name	Boberg
Bearbeitung	BRA	Biotop-Nr. alt	1298
Räumliche Abbildung	Fläche	Kartierung	02.06.2017
Anzahl Abschnitte	1	Fläche / Länge [m²/m]	97773,6936
		Breite (lineare Abb.) [m]	

Weitere Angaben

Merkmal	Wert
	Besser noch, der Wasserstand angehoben und Feuchtwiesen-Vegetation entwickelt werden.

Teilflächenbeschreibung

Teilflächentyp		Teilflächen-Nr.	1
Biototyp	Grünland-Einsaat, Grasacker (2000)	Biototyp	GIA
- Zusatz		- gesetzl. Grundl.	
FFH-LRT		FFH-LRT	
Beschreibung		Entw.potential LRT	
		Hauptfläche	Ja
		Flächenanteil	100 %
		FFH-Unters.Fläche	Nein
		Saatgutfläche	Nein

Zeigerwerte der Pflanzenartenliste (Auswertung)

Standort	Belichtung	halbsonnig	6,9
Boden	Feuchte	mäßig feucht und wechselfeucht	5,6
	Stickstoff (N)	mäßig stickstoffarm bis stickstoffreich	6,2
	Reaktion	neutral	6,6
Vegetation	Mahdverträglichkeit	gut schnittverträglich	7,4
Zeigerwerte	Futterwert	gute Futterqualität	6,4
	Wechselfeuchteanzeiger		1
	Giftpflanzen		0
	Überschw.anzeiger		1

Pflanzenartenliste

Gruppe / Pflanzenart	MS	M	W	Vs	St	PA	Ph	Sz	VS	V	G	cf	Rote Liste						
													§	HH	ND	SH	D		
Tracheobionta (Gefäßpflanzen)																			
Alopecurus myosuroides (Acker-Fuchsschwanz)	7	w		-	-						-							3	
Alopecurus pratensis (Wiesen-Fuchsschwanz)	7	h		-	-						-								
Arrhenatherum elatius (Glatthafer)	7	z		-	-						-								
Bromus hordeaceus (Weiche Trefle)	7	h		-	-						-								
Cirsium arvense (Acker-Kratzdistel)	7	w		-	-						-								
Dactylis glomerata (Wiesen-Knäuelgras)	7	d		-	-						-								
Glyceria fluitans (Flutender Schwaden)	7	w		-	-						-								
Lolium perenne (Ausdauerndes Weidelgras)	7	h		-	-						-								
Phleum pratense (Wiesen-Lieschgras)	7	h		-	-						-								
Phragmites australis (Schilf)	7	w		-	-						-								
Poa pratensis (Wiesen-Rispengras)	7	w		-	-						-								
Poa trivialis (Gewöhnliches Rispengras)	7	h		-	-						-								
Rumex crispus (Krauser Ampfer)	7	z		-	-						-								
Stellaria media (Vogelmiere)	7	w		-	-						-								

Erhebungsbogen

B

Projekt	Biotopkartierung Hamburg	Interne Nr.	119702
		DK5 DK5-GK	7628
Handlungsbedarf	Nein	DK5 - Name	Boberg
Bearbeitung	BRA	Biotop-Nr. alt	1298
Räumliche Abbildung	Fläche	Kartierung	02.06.2017
Anzahl Abschnitte	1	Fläche / Länge [m²/m]	97773,6936
		Breite (lineare Abb.) [m]	

Pflanzenartenliste

Gruppe / Pflanzenart	MS	M	W	Vs	St	PA	Ph	Sz	VS	V	G	cf	§	Rote Liste			
														HH	ND	SH	D
Taraxacum spec. (Löwenzahn)	7	w		-	-						-						
Trifolium pratense (Rot-Klee)	7	z		-	-						-						
Tripleurospermum perforatum (Geruchlose Kamille)	7	w		-	-						-						
Urtica dioica (Große Brennessel)	7	w		-	-						-						
Anzahl Rote Liste Arten													1				
Anzahl Arten													18				

MS: Mengensystem; M: Mengenangabe, W: Bewertung der Art (FFH-Monitoring), Vs: Vegetationsschicht, St: Status, PA: Autor Phänologie; Ph: Phänologie, Sz: Soziabilität, VS: Vitalitätssystem; V: Vitalität, G: Geschlecht, cf: unsichere Bestimmung, §: Schutz nach BNatSchG, HH: Rote Liste Hamburg, Nds: Rote Liste Niedersachsen, SH: Rote Liste Schleswig-Holstein, D: Rote Liste Deutschland