

Erhebungsbogen

B

Projekt	Biotopkartierung Hamburg	Interne Nr.	119682
		DK5 DK5-GK	7628
Handlungsbedarf	Nein	DK5 - Name	Boberg
Bearbeitung	BRA	Biotop-Nr. alt	1290
Räumliche Abbildung	Fläche	Kartierung	29.08.2017
Anzahl Abschnitte	3	Fläche / Länge [m²/m]	5173,9054
		Breite (lineare Abb.) [m]	

Gesetzlicher Schutz § 30 (2) 1.2 Natürliche oder naturnahe stehende Gewässer **Schutz nur teilweise** **Nein**

Gesamtbewertung	6 Wertvoll
– Alter	6 Biotop mittleren Alters, 50 bis 100 Jahre
– Belastungsgrad	4 Flächenhaft deutliche Belastung ohne nachh. Schäden
– Ökolog. Funktion	7 Sehr hohe Bedeutung in einem Biotopkomplex, für den lokalen Biotopverbund oder als Puffer
– Seltenheit	6 Seltener Biotoptyp, ohne seltene oder bedrohte Pflges., ungesättigtes Artenspektrum, reliktsche RL-Arten

Bestandsbeschreibung

Hauptgraben zwischen Ackerflächen und dem NSG Boberger Niederung bzw. einem Wanderweg. Der Graben grenzt im Südosten an intensive Ackernutzung, hier ist jedoch ein ausreichend breiter Randstreifen von 2 bis 3 m Breite vorhanden um den Eintrag von Nähr- und Schadstoffen zu vermindern. Der Graben hat eine 1 bis 1,5 breite Wasserfläche, die ca. 40 cm unter Flur liegt und zu großen Teilen von Wasserlinse bewachsen ist. Das Wasser ist 10 bis 20 cm tief, erheblich durch Eisenocker belastet, jedoch von submerser Vegetation aus Wasserpest, Hornkraut, Wasserfeder und etwas Wasserstern recht gut durchwachsen. Ein Teil des Grabens ist in jüngerer Zeit "gepflegt" worden, hier ist die gesamte Vegetation mit einer Motorsense zerhackt worden und liegt auf dem umliegenden Gelände bzw. der Wasseroberfläche des Grabens. Die nicht bearbeiteten Bereiche sind hoch bewachsen von wüchsigen Schilfröhrichten, die sich in das Gewässer hinein ausbreiten. Durch niedrige Wasserstände und einwachsende Ufervegetation droht derzeit eine Verlandung. Neben dem Schilf finden sich im unteren Böschungsteil auch etwas niedrigere Bestände von Schlank-Segge, weiter Oben geht die Vegetation in glatthaferartigen und halbruderalen Bestände der Randstreifen über.

Vorkommen an Biotoptypen

1	TF	Typ	HF	F.Anteil
2	BTYP	Biotoptyp	- gesetzl. Grundl.	
3	Zusatz	Zusatz zum Biotoptypen		
4	LRT	Lebensraumtyp		
1	1		Ja	100 %
2	FGR	Nährstoffreicher Graben mit Stillgewässercharakter (2000)		

Räumliche Lage

Lagebeschreibung	Breiter Hauptgraben im Grünland im südlichen Bereich des NSG Boberger Niederung. Im Osten an den Hans-Ulrich-Höller-Weg stoßend, rund 500 m westlich des Billwerder Billdeichs 98.		
Nachbarnutzung/en	Im Süden Ackerflächen, gegen die Einflüsse aber durch einen Randstreifen abgeschirmt. Im Norden Grünland des NSG Boberger Niederung. Im Osten ein Wanderweg.		
Rechtswert (X)	576305	Hochwert (Y)	5929133
Bezirk	Bergedorf	Naturraum	Boberger Randmoorgebiet (673.11)
Stadtteil (OT-Nr.)	Lohbrügge (601)	Gemarkung	Boberg (605)
Digitaler Grünplan	<input type="checkbox"/> Hafengesamtgebiet	<input type="checkbox"/> Ramsargebiet	<input type="checkbox"/> EG-Vogelschutzgeb.
Ausgleichsflächen	<input type="checkbox"/> Biosphärenreservat	<input type="checkbox"/> Nationalpark	<input type="checkbox"/>
NSG / ND / LSG	LSG Boberg [HH-2048 / Anteil: 100%]		
FFH-GEBIET			
Wasserschutzgebiet			

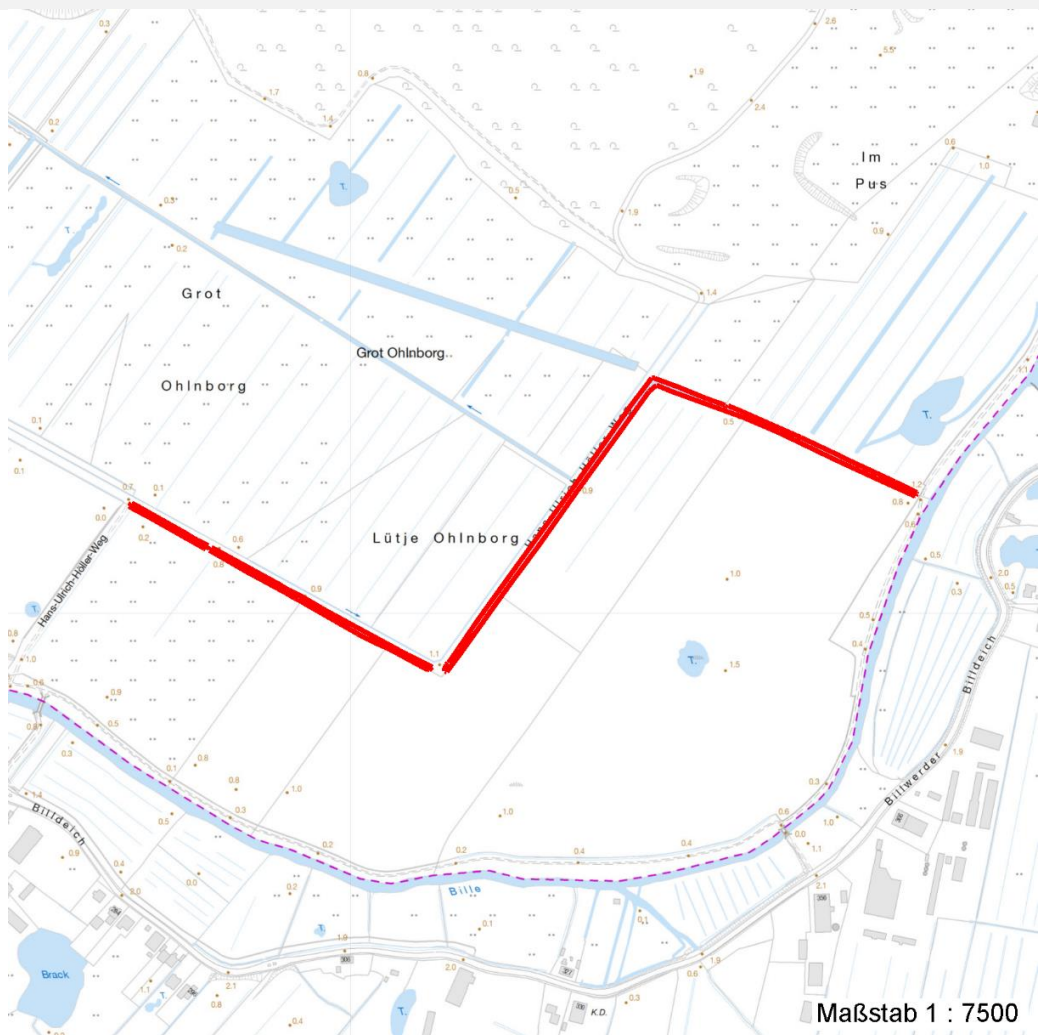
Erhebungsbogen

B

Projekt	Biotopkartierung Hamburg	Interne Nr.	119682
		DK5 DK5-GK	7628
Handlungsbedarf	Nein	DK5 - Name	Boberg
Bearbeitung	BRA	Biotop-Nr. alt	1290
Räumliche Abbildung	Fläche	Kartierung	29.08.2017
Anzahl Abschnitte	3	Fläche / Länge [m²/m]	5173,9054
		Breite (lineare Abb.) [m]	

Räumliche Lage

Karte



Weitere Erhebungsbögen

Interne Nr.	Interne Nr. Zuordnung	DK5	Biotop-Nr.	Kartierung	Zuordnung	DK5 (GK)	Biotop-Nr. (alt)
119682	52649	7428	64	09.09.2008	/	7430	98
119682	52680	7428	128	19.09.2008	/	7630	10101
119682	58955	7628	107	19.09.2008	/	7630	10017
119682	59059	7628	108	19.09.2008	/	7630	10018
119682	58982	7628	109	19.09.2008	/	7630	10019
119682	59050	7628	174	19.09.2008	/	7630	10103
119682	59248	7628	199	19.09.2008	/	7630	14

Zuordnung: N = nachfolgende Kartierung, K = weitere Kartierungen (zeitlich vorher oder nachher)

Foto

Interne Nr.	Index	Dateiname	Aufnahmerichtung
66789	0	7628_1290_290817_1.JPG	
66790	0	7628_1290_290817_2.JPG	

17.04.2020

Seite 2 von 5

Erhebungsbogen

B

Projekt	Biotopkartierung Hamburg	Interne Nr.	119682
		DK5 DK5-GK	7628
Handlungsbedarf	Nein	DK5 - Name	Boberg
Bearbeitung	BRA	Biotop-Nr. alt	1290
Räumliche Abbildung	Fläche	Kartierung	29.08.2017
Anzahl Abschnitte	3	Fläche / Länge [m²/m]	5173,9054
		Breite (lineare Abb.) [m]	

Weitere Angaben

Merkmal	Wert
Auswertung	
Gefährdung / Einflüsse	Der Wasserstand im Graben schwankt erheblich, ist stark eisenockerbelastet, es droht eine Verlandung. Gegenwärtig ist der Wasserstand allerdings recht oberflächennah und naturschutzverträglich, in trockeneren Jahren und Zeiten wirkt der Graben jedoch erheblich entwässernd und damit ausgesprochen Negativ auf den Wasserstand im nördlichen NSG.
Wertgesichtspunkte	Dauergewässer, geeignet als Amphibienlebensraum, mäßig artenreich. Ausgeprägte submerse Vegetation, dadurch geschützt.
Maßnahmen	Die Wasserstände im gesamten Gebiet müssen dringend angehoben und auf höherem Niveau stabilisiert werden, auch um die Eignung als Amphibienlebensraum zu erhöhen. Eine Unterhaltung sollte in anderer Form erfolgen, also als ordentlicher Schnitt mit anschließender Entfernung des Pflanzenmaterials.

Foto

Fotodatei	7628_1290_290817_1.JPG	Fotodatei	7628_1290_290817_2.JPG
Bildbeschreibung		Bildbeschreibung	
Aufnahmerichtung		Aufnahmerichtung	



Teilflächenbeschreibung

Teilflächentyp	Nährstoffreicher Graben mit Stillgewässercharakter (2000)	Teilflächen-Nr.	1
Biototyp		Biototyp	FGR
- Zusatz		- gesetzl. Grundl.	
FFH-LRT		FFH-LRT	
Beschreibung		Entw.potential LRT	
		Hauptfläche	Ja
		Flächenanteil	100 %
		FFH-Unters.Fläche	Nein
		Saatgutfläche	Nein

Erhebungsbogen

B

Projekt	Biotopkartierung Hamburg	Interne Nr.	119682
		DK5 DK5-GK	7628
Handlungsbedarf	Nein	DK5 - Name	Boberg
Bearbeitung	BRA	Biotop-Nr. alt	1290
Räumliche Abbildung	Fläche	Kartierung	29.08.2017
Anzahl Abschnitte	3	Fläche / Länge [m²/m]	5173,9054
		Breite (lineare Abb.) [m]	

Weitere Angaben

Merkmal	Wert
Gewässer	
Böschungshöhe	0.40 m
Gewässertiefe	0.20 m
Breite	1.50 m
	6.00 m
Wasserführung	w - wechselnde Wasserstände
Trübung	s - starke Trübung
Färbung	r - rotbraun: Eisenverbindungen, Verockerung
Verockerung	s - stark
Substrat	sc - Schlamm (Feinsubstrat organisch)
Standort, Relief	
Böschungsneigung	steil - 1:1 bis 1:2
Veg. - Deckg./Ant.	
naturnahe Uferveg.	100 %
Schwimmbi.veg.	50 %
submerse Veg.	50 %

Zeigerwerte der Pflanzenartenliste (Auswertung)

Standort	Belichtung	halbsonnig	6,8
Boden	Feuchte	flaches Gewässer	10,7
	Stickstoff (N)	mäßig stickstoffarm bis stickstoffreich	5,8
	Reaktion	neutral	6,5
Vegetation	Mahdverträglichkeit	schnittempfindlich bis mäßig schnittverträglich	4,3
Zeigerwerte	Futterwert	sehr geringwertiges Futter	2
	Wechselfeuchteanzeiger		4
	Giftpflanzen		1
	Überschw.anzeiger		2

Pflanzenartenliste

Gruppe / Pflanzenart	MS	M	W	Vs	St	PA	Ph	Sz	VS	V	G	cf	Rote Liste						
													§	HH	ND	SH	D		
Tracheobionta (Gefäßpflanzen)																			
Callitriche palustris (Sumpf-Wasserstern)	7	z		-	-						-				D		3		
Carex acuta (Schlank-Segge)	7	h		-	-						-							V	
Ceratophyllum demersum (Rauhes Hornblatt)	7	h		-	-						-						V		
Elodea canadensis (Kanadische Wasserpest)	7	h		-	-						-								
Elymus repens (Gewöhnliche Quecke)	7	w		-	-						-								
Holcus lanatus (Wolliges Honiggras)	7	z		-	-						-								
Hottonia palustris (Wasserfeder)	7	h		-	-						-			b	V			V	V
Iris pseudacorus (Gelbe Schwertlilie)	7	w		-	-						-			b					
Lathyrus pratensis (Wiesen-Platterbse)	7	w		-	-						-								
Lemna minor (Kleine Wasserlinse)	7	z		-	-						-								
Lemna trisulca (Dreifurchige Wasserlinse)	7	z		-	-						-						V		
Lysimachia vulgaris (Gewöhnlicher Gilbweiderich)	7	w		-	-						-								

Erhebungsbogen

B

Projekt	Biotopkartierung Hamburg	Interne Nr.	119682
		DK5 DK5-GK	7628
Handlungsbedarf	Nein	DK5 - Name	Boberg
Bearbeitung	BRA	Biotop-Nr. alt	1290
Räumliche Abbildung	Fläche	Kartierung	29.08.2017
Anzahl Abschnitte	3	Fläche / Länge [m²/m]	5173,9054
		Breite (lineare Abb.) [m]	

Pflanzenartenliste

Gruppe / Pflanzenart	MS	M	W	Vs	St	PA	Ph	Sz	VS	V	G	cf	§	Rote Liste			
														HH	ND	SH	D
Lythrum salicaria (Blut-Weiderich)	7	w		-	-						-						
Persicaria amphibia (Wasser-Knöterich)	7	w		-	-						-						
Phragmites australis (Schilf)	7	h		-	-						-						
Spirodela polyrhiza (Vielwurzlige Teichlinse)	7	z		-	-						-						
Vicia cracca (Vogel-Wicke)	7	w		-	-						-						
Anzahl Rote Liste Arten														4	3	1	
Anzahl Arten														17			

MS: Mengensystem; M: Mengenangabe, W: Bewertung der Art (FFH-Monitoring), Vs: Vegetationsschicht, St: Status, PA: Autor Phänologie; Ph: Phänologie, Sz: Soziabilität, VS: Vitalitätssystem; V: Vitalität, G: Geschlecht, cf: unsichere Bestimmung, §: Schutz nach BNatSchG, HH: Rote Liste Hamburg, Nds: Rote Liste Niedersachsen, SH: Rote Liste Schleswig-Holstein, D: Rote Liste Deutschland