

# Erhebungsbogen

**B**

<b>Projekt</b>	Biotopkartierung Hamburg		<b>Interne Nr.</b>	119680
			<b>DK5   DK5-GK</b>	<b>7628</b>
<b>Handlungsbedarf</b>	Nein		<b>DK5 - Name</b>	Boberg
<b>Bearbeitung</b>	BRA	<b>Kopie</b>	<b>Biotop-Nr.   alt</b>	<b>1288</b>
<b>Räumliche Abbildung</b>	Fläche	Nein	<b>Kartierung</b>	29.08.2017
<b>Anzahl Abschnitte</b>	9		<b>Fläche / Länge [m<sup>2</sup>/m]</b>	8220,0514
			<b>Breite (lineare Abb.) [m]</b>	

<b>Gesetzlicher Schutz</b>	<b>_ kein gesetzl. Schutz kein gesetzlich geschütztes Biotop</b>	<b>Schutz nur teilweise</b>	<b>Nein</b>
----------------------------	--	-----------------------------	-------------

<b>Gesamtbewertung</b>	6	Wertvoll
- <b>Alter</b>	7	Biotop hohen Alters, 100 bis 200 Jahre
- <b>Belastungsgrad</b>	5	Flächenhaft mittlere oder örtlich starke Belastung
- <b>Ökolog. Funktion</b>	6	Hohe Bedeutung in einem Biotopkomplex, für den lokalen Biotopverbund oder als Puffer
- <b>Seltenheit</b>	7	Seltener Biotoptyp, mit seltenen oder bedrohten Pflges., gesättigtes Artenspektrum, einige RL-Arten

## Bestandsbeschreibung

Grabensystem zwischen Weideflächen, mit an der Oberfläche zwischen 2 und 5 m Breite. Die Gräben führen derzeit rund 20 bis 30 cm unter Flur Wasser, fallen im Sommer aber i.d.R. trocken oder weisen starke Wasserstandsschwankungen auf. In 2017 aber den Niederschlagsmengen entsprechend durchgehende Wasserführung. Die schmaleren Gräben sind vollständig von artenarmen Schilfröhrichten überwachsen, ein Hinweis auf frühere Ackernutzung mit Düngemiteleinsetzung im Gebiet. Offene Wasserflächen finden sich in den breiteren Gräben, das Wasser ist hier rotbraun verfärbt und eisenockerbelastet, recht trübe, von Wasserlinse bedeckt und von Fadenalgen verschleimt. Es finden sich kleinere Bestände von Wasserfeder und Wasserpest. Die breiteren Gräben sind gegenwärtig trotz der schlechten Wasserqualität recht günstig ausgebildet, mit durchgehender Wasserführung und nur mäßigen Nährstoffgehalten, jedoch ausgesprochen artenarm, vmtl. aufgrund früherer Ackernutzung im Gebiet.

## Vorkommen an Biotoptypen

1	TF	Typ	HF	F.Anteil
2	BTYP	Biotoptyp	- gesetzl. Grundl.	
3	Zusatz	Zusatz zum Biotoptypen		
4	LRT	Lebensraumtyp		
1	1		Ja	100 %
2	FGM	Graben mittlerer Nährstoffgehalte mit Stillgewässercharakter (2000)		

## Räumliche Lage

<b>Lagebeschreibung</b>	Grabensystem im Weidegrünland westlich des Billebogens, rund 150 m westlich des Billwerder Billedeichs bei der Nr. 398.			
<b>Nachbarnutzung/en</b>	Umgeben von Weidegrünland, derzeit mit nur extensiver Nutzung, früher aber mit intensiver Ackernutzung, as dieser Zeit noch verarmt.			
<b>Rechtswert (X)</b>	576563	<b>Hochwert (Y)</b>	5929314	
<b>Bezirk</b>	Bergedorf	<b>Naturraum</b>	Boberger Randmoorgebiet (673.11)	
<b>Stadtteil (OT-Nr.)</b>	Lohbrügge (601)	<b>Gemarkung</b>	Boberg (605)	
<b>Digitaler Grünplan</b>	<input type="checkbox"/> Hafengesamtgebiet	<input type="checkbox"/> Ramsargebiet	<input type="checkbox"/> EG-Vogelschutzgeb.	<input type="checkbox"/>
<b>Ausgleichsflächen</b>	<input checked="" type="checkbox"/> Biosphärenreservat	<input type="checkbox"/> Nationalpark	<input type="checkbox"/>	
<b>NSG / ND / LSG</b>	LSG Boberg [ HH-2048 / Anteil: 98% ], NSG Boberger Niederung [ HH-604 / Anteil: 2% ]			
<b>FFH-GEBIET</b>				
<b>Wasserschutzgebiet</b>				

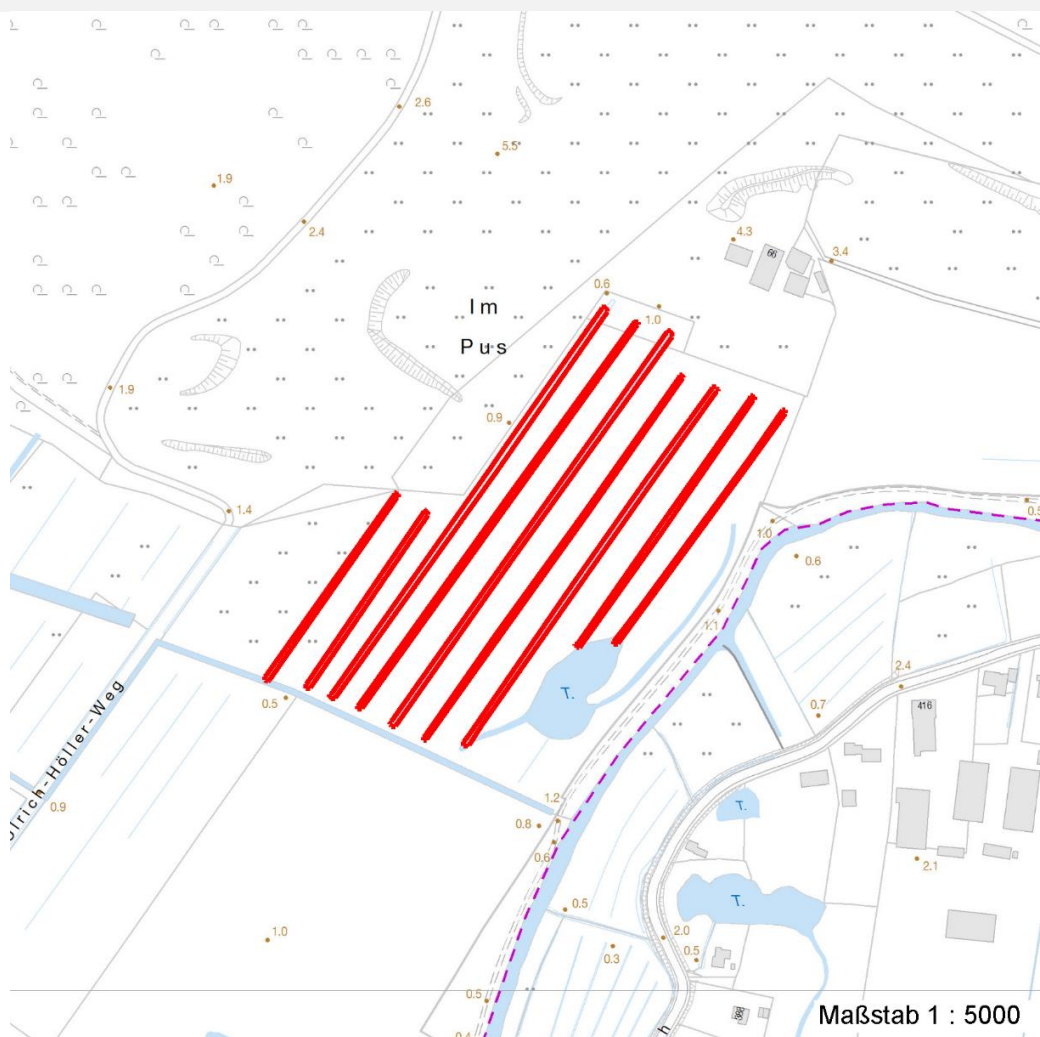
# Erhebungsbogen

**B**

<b>Projekt</b>	Biotopkartierung Hamburg	<b>Interne Nr.</b>	119680
		<b>DK5   DK5-GK</b>	<b>7628</b>
		<b>DK5 - Name</b>	Boberg
<b>Handlungsbedarf</b>	Nein	<b>Biotop-Nr.   alt</b>	<b>1288</b>
<b>Bearbeitung</b>	BRA	<b>Kartierung</b>	29.08.2017
<b>Räumliche Abbildung</b>	Fläche	<b>Fläche / Länge [m<sup>2</sup>/m]</b>	8220,0514
<b>Anzahl Abschnitte</b>	9	<b>Breite (lineare Abb.) [m]</b>	

## Räumliche Lage

Karte



## Weitere Erhebungsbögen

Interne Nr.	Interne Nr. Zuordnung	DK5	Biotop-Nr.	Kartierung	Zuordnung	DK5 (GK)	Biotop-Nr. (alt)
119680	59171	7628	12	19.09.2008	/	7630	37
119680	59059	7628	108	19.09.2008	/	7630	10018
119680	58982	7628	109	19.09.2008	/	7630	10019
119680	59050	7628	174	19.09.2008	/	7630	10103
119680	59264	7628	198	19.09.2008	/	7630	13

Zuordnung: N = nachfolgende Kartierung, K = weitere Kartierungen (zeitlich vorher oder nachher)

## Foto

Interne Nr.	Index	Dateiname	Aufnahmerichtung
66780	0	7628_1288_290817_1.JPG	
66781	0	7628_1288_290817_2.JPG	
66782	0	7628_1288_290817_6.JPG	
66783	0	7628_1288_290817_3.JPG	

17.04.2020

<b>Projekt</b>	Biotopkartierung Hamburg	<b>Interne Nr.</b>	119680
		<b>DK5   DK5-GK</b>	<b>7628</b>
<b>Handlungsbedarf</b>	Nein	<b>DK5 - Name</b>	Boberg
<b>Bearbeitung</b>	BRA	<b>Biotop-Nr.   alt</b>	<b>1288</b>
<b>Räumliche Abbildung</b>	Fläche	<b>Kartierung</b>	29.08.2017
<b>Anzahl Abschnitte</b>	9	<b>Fläche / Länge [m<sup>2</sup>/m]</b>	8220,0514
		<b>Breite (lineare Abb.) [m]</b>	

**Foto**

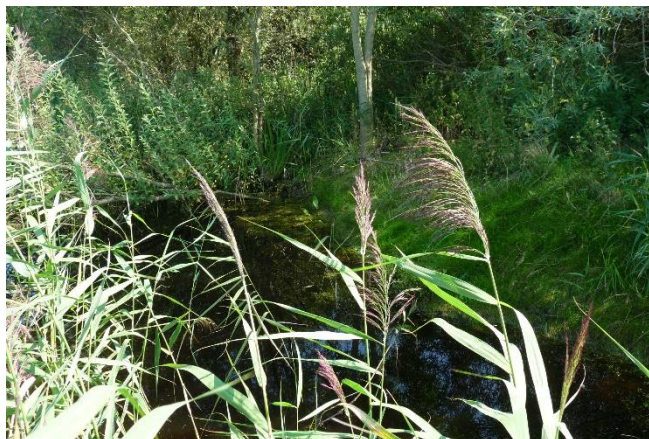
Interne Nr.	Index	Dateiname	Aufnahmerichtung
66784	0	7628_1288_290817_4.JPG	
66785	0	7628_1288_290817_5.JPG	

**Weitere Angaben**

Merkmal	Wert
<b>Auswertung</b>	
Gefährdung / Einflüsse	Aufgrund früherer Intensivnutzung nur mäßig artenreich, Eisenockerbildung, schwankende Wasserstände.
Wertgesichtspunkte	Zuletzt nur extensive Nutzung im Gebiet, derzeit gute Wasserführung, Eignung als Amphibienlaichgewässer.
Maßnahmen	Wasserstände im Gebiet auf hohem Niveau stabilisieren (Gräben verschließen, Einstau mit Überlauf an der Bille). Angrenzende Nutzung weiterhin nur extensiv betreiben.

**Foto**

<b>Fotodatei</b>	7628_1288_290817_1.JPG	<b>Fotodatei</b>	7628_1288_290817_2.JPG
<b>Bildbeschreibung</b>		<b>Bildbeschreibung</b>	
<b>Aufnahmerichtung</b>		<b>Aufnahmerichtung</b>	



# Erhebungsbogen

**B**

<b>Projekt</b>	Biotopkartierung Hamburg	<b>Interne Nr.</b>	119680
		<b>DK5   DK5-GK</b>	<b>7628</b>
<b>Handlungsbedarf</b>	Nein	<b>DK5 - Name</b>	Boberg
<b>Bearbeitung</b>	BRA	<b>Biotop-Nr.   alt</b>	<b>1288</b>
<b>Räumliche Abbildung</b>	Fläche	<b>Kartierung</b>	29.08.2017
<b>Anzahl Abschnitte</b>	9	<b>Fläche / Länge [m<sup>2</sup>/m]</b>	8220,0514
		<b>Breite (lineare Abb.) [m]</b>	

## Foto

**Fotodatei** 7628\_1288\_290817\_3.JPG

**Bildbeschreibung**  
**Aufnahmerichtung**



**Fotodatei** 7628\_1288\_290817\_4.JPG

**Bildbeschreibung**  
**Aufnahmerichtung**



## Teilflächenbeschreibung

<b>Teilflächentyp</b>		<b>Teilflächen-Nr.</b>	1
<b>Biotoptyp</b>	Graben mittlerer Nährstoffgehalte mit Stillgewässercharakter (2000)	<b>Biotoptyp</b>	FGM
- Zusatz		- gesetzl. Grundl.	
<b>FFH-LRT</b>		<b>FFH-LRT</b>	
<b>Beschreibung</b>		<b>Entw.potential LRT</b>	
		<b>Hauptfläche</b>	Ja
		<b>Flächenanteil</b>	100 %
		<b>FFH-Unters.Fläche</b>	Nein
		<b>Saatgutfläche</b>	Nein

# Erhebungsbogen

**B**

<b>Projekt</b>	Biotopkartierung Hamburg		<b>Interne Nr.</b>	119680
			<b>DK5   DK5-GK</b>	<b>7628</b>
<b>Handlungsbedarf</b>	Nein		<b>DK5 - Name</b>	Boberg
<b>Bearbeitung</b>	BRA	<b>Kopie</b>	<b>Biotop-Nr.   alt</b>	<b>1288</b>
<b>Räumliche Abbildung</b>	Fläche	Nein	<b>Kartierung</b>	29.08.2017
<b>Anzahl Abschnitte</b>	9		<b>Fläche / Länge [m<sup>2</sup>/m]</b>	8220,0514
			<b>Breite (lineare Abb.) [m]</b>	

## Weitere Angaben

Merkmal	Wert
<b>Gewässer</b>	
Böschungshöhe	0.20 m
Gewässertiefe	0.30 m
Breite	2.00 m
	5.00 m
Wasserführung	e - episodisch austrocknend
Trübung	s - starke Trübung
Färbung	r - rotbraun: Eisenverbindungen, Verockerung
Verockerung	m - mittel
Substrat	sc - Schlamm (Feinsubstrat organisch)
<b>Standort, Relief</b>	
Böschungsneigung	steil - 1:1 bis 1:2
<b>Veg. - Deckg./Ant.</b>	
naturnahe Uferveg.	100 %
Schwimmbi.veg.	25 %
submerse Veg.	25 %

## Zeigerwerte der Pflanzenartenliste (Auswertung)

<b>Standort</b>	<b>Belichtung</b>	halbsonnig	7,1
<b>Boden</b>	<b>Feuchte</b>	sehr naß	9,5
	<b>Stickstoff (N)</b>	mäßig stickstoffarm bis stickstoffreich	6
	<b>Reaktion</b>	schwach sauer	5,9
<b>Vegetation</b>	<b>Mahdverträglichkeit</b>	schnittempfindlich (nur Herbstschnitt vertragend)	3,5
<b>Zeigerwerte</b>	<b>Futterwert</b>	sehr geringwertiges Futter	1,5
	<b>Wechselfeuchteanzeiger</b>		5
	<b>Giftpflanzen</b>		3
	<b>Überschw.anzeiger</b>		3

## Pflanzenartenliste

Gruppe / Pflanzenart	MS	M	W	Vs	St	PA	Ph	Sz	VS	V	G	cf	Rote Liste					
													§	HH	ND	SH	D	
<b>Tracheobionta (Gefäßpflanzen)</b>																		
Alisma plantago-aquatica (Gewöhnlicher Froschlöffel)	7	w		-	-						-							
Alnus glutinosa (Schwarz-Erle)	7	w		-	-						-							
Carex elongata (Walzen-Segge)	7	w		-	-						-			3		3		
Carex pseudocyperus (Scheinzyper-Segge)	7	w		-	-						-							
Elodea nuttallii (Nuttalls Wasserpest)	7	w		-	-						-							
Equisetum palustre (Sumpf-Schachtelhalm)	7	z		-	-						-							
Hottonia palustris (Wasserfeder)	7	w		-	-						-			b	V		V	V
Iris pseudacorus (Gelbe Schwertlilie)	7	w		-	-						-			b				
Juncus effusus (Flutter-Binse)	7	h		-	-						-							
Lemna minor (Kleine Wasserlinse)	7	h		-	-						-							
Lemna trisulca (Dreifurchige Wasserlinse)	7	w		-	-						-					V		
Lysimachia vulgaris (Gewöhnlicher Gilbweiderich)	7	w		-	-						-							

# Erhebungsbogen

**B**

<b>Projekt</b>	Biotopkartierung Hamburg	<b>Interne Nr.</b>	119680
		<b>DK5   DK5-GK</b>	<b>7628</b>
<b>Handlungsbedarf</b>	Nein	<b>DK5 - Name</b>	Boberg
<b>Bearbeitung</b>	BRA	<b>Biotop-Nr.   alt</b>	<b>1288</b>
<b>Räumliche Abbildung</b>	Fläche	<b>Kartierung</b>	29.08.2017
<b>Anzahl Abschnitte</b>	9	<b>Fläche / Länge [m<sup>2</sup>/m]</b>	8220,0514
		<b>Breite (lineare Abb.) [m]</b>	

## Pflanzenartenliste

Gruppe / Pflanzenart	MS	M	W	Vs	St	PA	Ph	Sz	VS	V	G	cf	§	Rote Liste				
														HH	ND	SH	D	
Lythrum salicaria (Blut-Weiderich)	7	w		-	-						-							
Persicaria amphibia (Wasser-Knöterich)	7	w		-	-						-							
Phalaris arundinacea (Rohr-Glanzgras)	7	w		-	-						-							
Phragmites australis (Schilf)	7	d		-	-						-							
Salix cinerea (Grau-Weide)	7	w		-	-						-							
Scirpus sylvaticus (Wald-Simse)	7	w		-	-						-							V
Sparganium emersum (Einfacher Igelkolben)	7	w		-	-						-							
Typha latifolia (Breitblättriger Rohrkolben)	7	w		-	-						-							
Urtica dioica (Große Brennessel)	7	w		-	-						-							
<b>Anzahl Rote Liste Arten</b>														<b>3</b>	<b>1</b>	<b>2</b>	<b>1</b>	
<b>Anzahl Arten</b>														<b>21</b>				

MS: Mengensystem; M: Mengenangabe, W: Bewertung der Art (FFH-Monitoring), Vs: Vegetationsschicht, St: Status, PA: Autor Phänologie; Ph: Phänologie, Sz: Soziabilität, VS: Vitalitätssystem; V: Vitalität, G: Geschlecht, cf: unsichere Bestimmung, §: Schutz nach BNatSchG, HH: Rote Liste Hamburg, Nds: Rote Liste Niedersachsen, SH: Rote Liste Schleswig-Holstein, D: Rote Liste Deutschland