

Erhebungsbogen

B

Projekt	Biotopkartierung Hamburg	Interne Nr.	119673
		DK5 DK5-GK	7628
Handlungsbedarf	Nein	DK5 - Name	Boberg
Bearbeitung	BRA	Biotop-Nr. alt	1281
Räumliche Abbildung	Fläche	Kartierung	29.08.2017
Anzahl Abschnitte	1	Fläche / Länge [m²/m]	506,4255
		Breite (lineare Abb.) [m]	

Gesetzlicher Schutz		Schutz nur teilweise	Nein
----------------------------	--	-----------------------------	-------------

Gesamtbewertung	5	Noch wertvoll, gut entwicklungsfähig
– Alter	5	Biotop mittleren Alters, 20 bis 50 Jahre
– Belastungsgrad	5	Flächenhaft mittlere oder örtlich starke Belastung
– Ökolog. Funktion	6	Hohe Bedeutung in einem Biotopkomplex, für den lokalen Biotopverbund oder als Puffer
– Seltenheit	5	Seltener Biotoptyp, floristisch stark verarmt, ohne seltener Pflges. od. verbr. artenreicher Biotoptyp

Bestandsbeschreibung

Abschnitt der nördlichen Böschung des Billwerder Billdeichs, etwa 1 m hoch, an der Straße mit Parkbuchten. An der Nordseite anschließend mit Ackernutzung, dazwischen eine ca. 4 m breite Böschung, die von einem Dominanzbestand aus Brombeere bewachsen ist. An der Straße wurde eine Reihe von Eschen gepflanzt, die derzeit Stammdicken von ca. 30 cm erreichen. Entlang der Straße werden Teilbereiche des Randstreifens gemäht.

Vorkommen an Biotoptypen

1	TF	Typ	HF	F.Anteil
2	BTYP	Biotoptyp		- gesetzl. Grundl.
3	Zusatz	Zusatz zum Biotoptypen		
4	LRT	Lebensraumtyp		
1	1		Ja	100 %
2	HRR	Ruderalgebüsch (2000)		

Räumliche Lage

Lagebeschreibung	Nördliche Böschung des Billwerder Billdeichs etwa bei Nr. 448.		
Nachbarnutzung/en	Im Norden ein Acker mit Düngemittel- und Pestizideinsatz. Im Süden die Straße mit Verkehrsspezifischen Störungen.		
Rechtswert (X)	577637	Hochwert (Y)	5928915
Bezirk	Bergedorf	Naturraum	Vier- und Marschlande (673.10)
Stadtteil (OT-Nr.)	Billwerder (611)	Gemarkung	Billwerder (604)
Digitaler Grünplan	<input type="checkbox"/> Hafengesamtgebiet	<input type="checkbox"/> Ramsargebiet	<input type="checkbox"/> EG-Vogelschutzgeb.
Ausgleichsflächen NSG / ND / LSG	<input type="checkbox"/> Biosphärenreservat	<input type="checkbox"/> Nationalpark	<input type="checkbox"/>
FFH-GEBIET	LSG Boberg [HH-2048 / Anteil: < 1%]		
Wasserschutzgebiet			

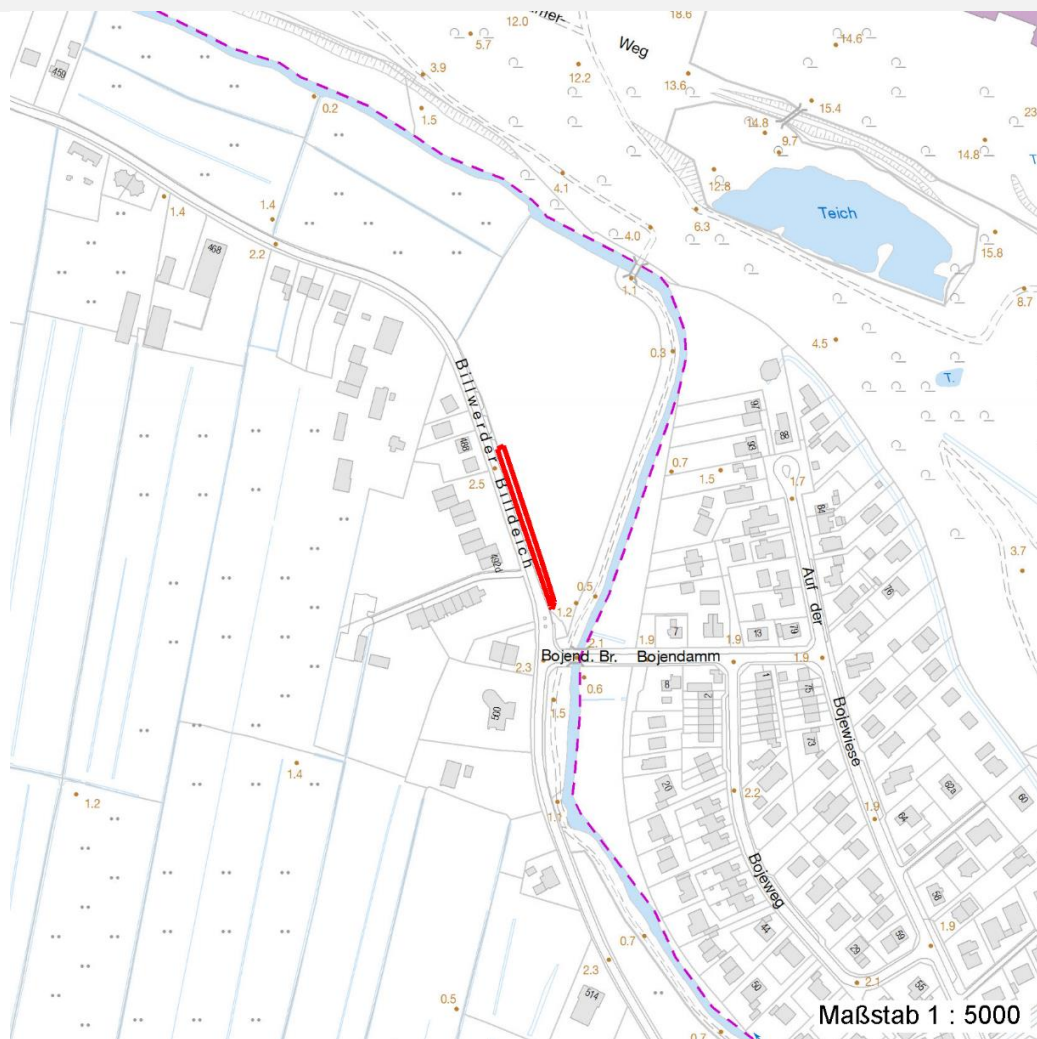
Erhebungsbogen

B

Projekt	Biotopkartierung Hamburg	Interne Nr.	119673
		DK5 DK5-GK	7628
		DK5 - Name	Boberg
Handlungsbedarf	Nein	Biotop-Nr. alt	1281
Bearbeitung	BRA	Kartierung	29.08.2017
Räumliche Abbildung	Fläche	Fläche / Länge [m²/m]	506,4255
Anzahl Abschnitte	1	Breite (lineare Abb.) [m]	

Räumliche Lage

Karte



Weitere Erhebungsbögen

Interne Nr.	Interne Nr. Zuordnung	DK5	Biotop-Nr.	Kartierung	Zuordnung	DK5 (GK)	Biotop-Nr. (alt)
119673	59011	7628	118	19.09.2008	<	7630	10028

Zuordnung: N = nachfolgende Kartierung, K = weitere Kartierungen (zeitlich vorher oder nachher)

Foto

Interne Nr.	Index	Dateiname	Aufnahmerichtung
66770	0	7628_1281_290817_1.JPG	

Weitere Angaben

Merkmal	Wert
Auswertung	
Gefährdung / Einflüsse	Artenarm, Schadstoffeinträge von der Straße wie auch vom Acker her.
Wertgesichtspunkte	Dichtes Dornengebüsch mit Eignung als Brutvogelhabitat.

Erhebungsbogen

B

Projekt	Biotopkartierung Hamburg	Interne Nr.	119673
		DK5 DK5-GK	7628
Handlungsbedarf	Nein	DK5 - Name	Boberg
Bearbeitung	BRA	Biotop-Nr. alt	1281
Räumliche Abbildung	Fläche	Kartierung	29.08.2017
Anzahl Abschnitte	1	Fläche / Länge [m²/m]	506,4255
		Breite (lineare Abb.) [m]	

Weitere Angaben

Merkmal	Wert
Maßnahmen	Keine, Flächen erhalten.

Foto

Fotodatei	7628_1281_290817_1.JPG	Fotodatei	
Bildbeschreibung		Bildbeschreibung	
Aufnahmerichtung		Aufnahmerichtung	



Teilflächenbeschreibung

Teilflächentyp		Teilflächen-Nr.	1
Biotoptyp	Ruderalgebüsch (2000)	Biotoptyp	HRR
- Zusatz		- gesetzl. Grundl.	
FFH-LRT		FFH-LRT	
Beschreibung		Entw.potential LRT	
		Hauptfläche	Ja
		Flächenanteil	100 %
		FFH-Unters.Fläche	Nein
		Saatgutfläche	Nein

Zeigerwerte der Pflanzenartenliste (Auswertung)

Standort	Belichtung	halbsonnig	7,4
Boden	Feuchte	mäßig feucht und wechselfeucht	5,5
	Stickstoff (N)	mäßig stickstoffarm bis stickstoffreich	6
	Reaktion	schwach sauer	6,4
Vegetation	Mahdverträglichkeit	mäßig bis gut schnittverträglich (erster Schnitt nicht vor Mitte Juni)	5,8
Zeigerwerte	Futterwert	mäßige Futterqualität	3,9
	Wechselfeuchteanzeiger		3
	Giftpflanzen		1
	Überschw.anzeiger		1

Erhebungsbogen

B

Projekt	Biotopkartierung Hamburg		Interne Nr.	119673
			DK5 DK5-GK	7628
Handlungsbedarf	Nein		DK5 - Name	Boberg
Bearbeitung	BRA	Kopie	Biotop-Nr. alt	1281
Räumliche Abbildung	Fläche	Nein	Kartierung	29.08.2017
Anzahl Abschnitte	1		Fläche / Länge [m²/m]	506,4255
			Breite (lineare Abb.) [m]	

Pflanzenartenliste

Gruppe / Pflanzenart	MS	M	W	Vs	St	PA	Ph	Sz	VS	V	G	cf	§	Rote Liste				
														HH	ND	SH	D	
Tracheobionta (Gefäßpflanzen)																		
Carex acuta (Schlank-Segge)	7	z		-	-						-							V
Dactylis glomerata (Wiesen-Knäuelgras)	7	w		-	-						-							
Deschampsia cespitosa (Rasen-Schmiele)	7	w		-	-						-							
Elymus repens (Gewöhnliche Quecke)	7	z		-	-						-							
Equisetum fluviatile (Teich-Schachtelhalm)	7	w		-	-						-							
Festuca gigantea (Riesen-Schwingel)	7	w		-	-						-							
Festuca rubra (Rot-Schwingel)	7	w		-	-						-							
Fraxinus excelsior (Gewöhnliche Esche)	7	z		-	-						-							
Geum urbanum (Echte Nelkenwurz)	7	w		-	-						-							
Glechoma hederacea (Gundermann)	7	w		-	-						-							
Holcus lanatus (Wolliges Honiggras)	7	w		-	-						-							
Poa annua (Einjähriges Rispengras)	7	w		-	-						-							
Poa pratensis (Wiesen-Rispengras)	7	w		-	-						-							
Poa trivialis (Gewöhnliches Rispengras)	7	w		-	-						-							
Potentilla anserina (Gänse-Fingerkraut)	7	w		-	-						-							
Potentilla reptans (Kriechendes Fingerkraut)	7	w		-	-						-							
Rubus armeniacus (Armenische Brombeere)	7	d		-	-						-							
Taraxacum spec. (Löwenzahn)	7	w		-	-						-							
Trifolium repens (Weiß-Klee)	7	w		-	-						-							
														Anzahl Rote Liste Arten		1		
														Anzahl Arten		19		

MS: Mengensystem; M: Mengenangabe, W: Bewertung der Art (FFH-Monitoring), Vs: Vegetationsschicht, St: Status, PA: Autor Phänologie; Ph: Phänologie, Sz: Soziabilität, VS: Vitalitätssystem; V: Vitalität, G: Geschlecht, cf: unsichere Bestimmung, §: Schutz nach BNatSchG, HH: Rote Liste Hamburg, Nds: Rote Liste Niedersachsen, SH: Rote Liste Schleswig-Holstein, D: Rote Liste Deutschland