

# Erhebungsbogen

**B**

<b>Projekt</b>	Biotopkartierung Hamburg		<b>Interne Nr.</b>	119671
			<b>DK5   DK5-GK</b>	<b>7628</b>
<b>Handlungsbedarf</b>	Nein		<b>DK5 - Name</b>	Boberg
<b>Bearbeitung</b>	BRA	<b>Kopie</b>	<b>Biotop-Nr.   alt</b>	<b>1279</b>
<b>Räumliche Abbildung</b>	Fläche	Nein	<b>Kartierung</b>	29.08.2017
<b>Anzahl Abschnitte</b>	1		<b>Fläche / Länge [m<sup>2</sup>/m]</b>	1115,8642
			<b>Breite (lineare Abb.) [m]</b>	

<b>Gesetzlicher Schutz</b>	§ 14 (2) 2.1 Feldhecken	<b>Schutz nur teilweise</b>	<b>Nein</b>
----------------------------	-------------------------	-----------------------------	-------------

<b>Gesamtbewertung</b>	5	Noch wertvoll, gut entwicklungsfähig
– <b>Alter</b>	5	Biotop mittleren Alters, 20 bis 50 Jahre
– <b>Belastungsgrad</b>	5	Flächenhaft mittlere oder örtlich starke Belastung
– <b>Ökolog. Funktion</b>	6	Hohe Bedeutung in einem Biotopkomplex, für den lokalen Biotopverbund oder als Puffer
– <b>Seltenheit</b>	5	Seltener Biotoptyp, floristisch stark verarmt, ohne seltener Pflges. od. verbr. artenreicher Biotoptyp

## Bestandsbeschreibung

Rund 5 m breiter Randstreifen zwischen einem Wanderweg an der Bille und dem angrenzenden Acker. Teil einer etwas naturnäher geprägten Parkanlage. Mit einer heterogenen Heckenstruktur aus zum größeren Teil gepflanzten Gehölzen aus Apfelbaum, Vogelkirsche und Ross-Kastanie. Daneben ist eine Verbuschung aus Hasel, Feld-Ahorn und Prunus-Arten vorhanden. Teilbereiche sind etwas offener und krautig bewachsen mit größeren Beständen von Brennessel. Im Schatten der bis zu 30 cm dicken Bäume wachsen halbduerale Halbschattenfluren aus Kälberkropf und Gundermann, außerdem findet sich am Boden einiges Totholz. Entlang des Weges ist der Randstreifen auf ca. 1 m Breite regelmäßig gemäht, hier etwas wiesenartig ausgeprägt. Innerhalb der Fläche ist ein leichter, nur ca. 30 cm hoher Erdwall vorhanden, der evtl. von einem ehemaligen knick herrührt.

## Vorkommen an Biotoptypen

1	TF	Typ	HF	F.Anteil
2	BTYP	Biotoptyp	- gesetzl. Grundl.	
3	Zusatz	Zusatz zum Biotoptypen		
4	LRT	Lebensraumtyp		
1	1		Ja	100 %
2	HHN	Feldhecke, Neuanlage (2000)		

## Räumliche Lage

<b>Lagebeschreibung</b>	Parkartig geprägter Randstreifen zwischen Bille-Wanderweg und Ackerflächen, westlich der Bille gelegen bei der Kreuzung Billwerder Billdeich/Bojendamm.			
<b>Nachbarnutzung/en</b>	Im Westen bzw. Norden größere Ackerflächen, im Süden und Osten ein Wanderweg, daran anschließend die Bille und Wohngebiet.			
<b>Rechtswert (X)</b>	577699	<b>Hochwert (Y)</b>	5928946	
<b>Bezirk</b>	Bergedorf	<b>Naturraum</b>	Vier- und Marschlande (673.10)	
<b>Stadtteil (OT-Nr.)</b>	Billwerder (611)	<b>Gemarkung</b>	Billwerder (604)	
<b>Digitaler Grünplan</b>	<input checked="" type="checkbox"/> <b>Hafengesamtgebiet</b>	<input type="checkbox"/> <b>Ramsargebiet</b>	<input type="checkbox"/> <b>EG-Vogelschutzgeb.</b>	<input type="checkbox"/>
<b>Ausgleichsflächen</b>	<input type="checkbox"/> <b>Biosphärenreservat</b>	<input type="checkbox"/> <b>Nationalpark</b>	<input type="checkbox"/>	
<b>NSG / ND / LSG</b>	LSG Boberg [ HH-2048 / Anteil: 100% ]			
<b>FFH-GEBIET</b>				
<b>Wasserschutzgebiet</b>				

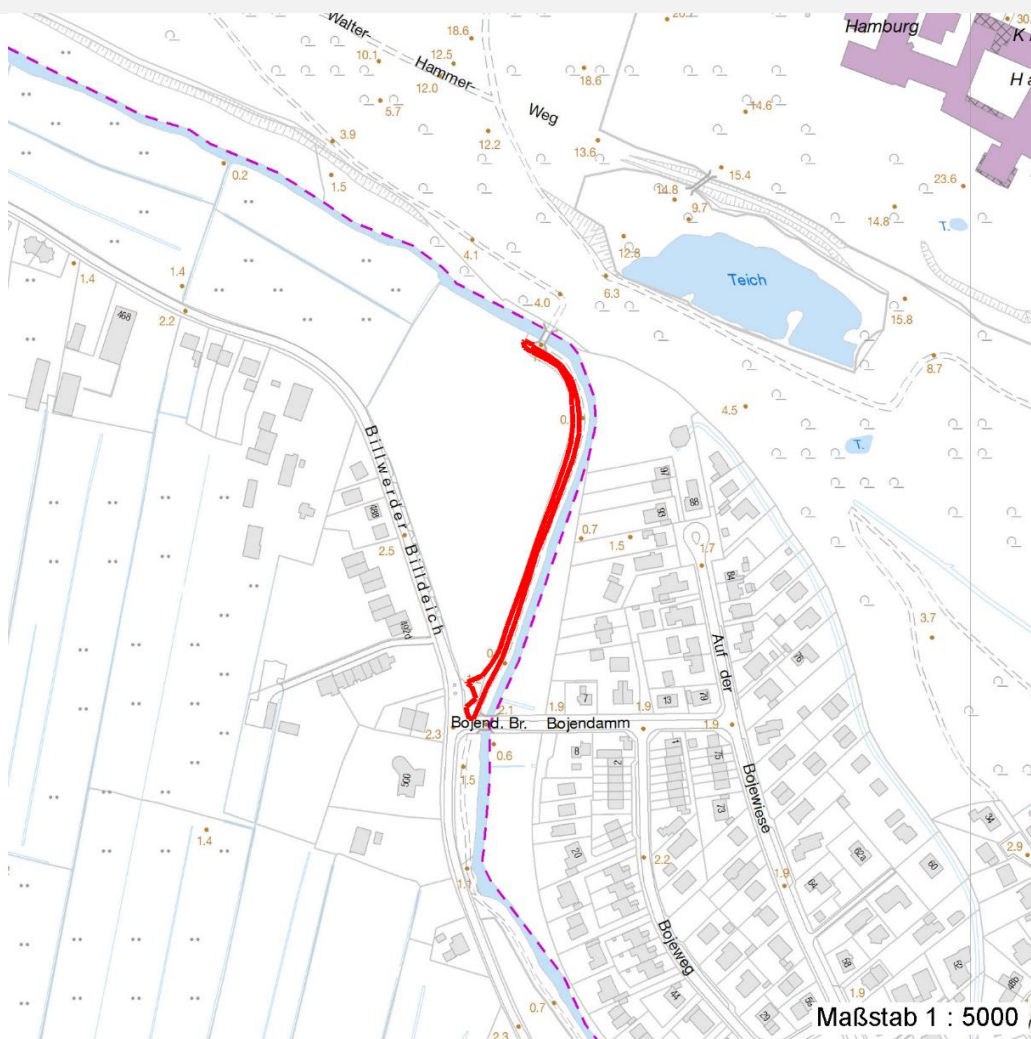
# Erhebungsbogen

**B**

<b>Projekt</b>	Biotopkartierung Hamburg	<b>Interne Nr.</b>	119671
		<b>DK5   DK5-GK</b>	<b>7628</b>
		<b>DK5 - Name</b>	Boberg
<b>Handlungsbedarf</b>	Nein	<b>Biotop-Nr.   alt</b>	<b>1279</b>
<b>Bearbeitung</b>	BRA	<b>Kartierung</b>	29.08.2017
<b>Räumliche Abbildung</b>	Fläche	<b>Fläche / Länge [m<sup>2</sup>/m]</b>	1115,8642
<b>Anzahl Abschnitte</b>	1	<b>Breite (lineare Abb.) [m]</b>	

## Räumliche Lage

### Karte



## Weitere Erhebungsbögen

Interne Nr.	Interne Nr. Zuordnung	DK5	Biotop-Nr.	Kartierung	Zuordnung	DK5 (GK)	Biotop-Nr. (alt)
119671	59001	7628	114	19.09.2008	/	7630	10024
119671	59011	7628	118	19.09.2008	/	7630	10028

Zuordnung: N = nachfolgende Kartierung, K = weitere Kartierungen (zeitlich vorher oder nachher)

## Foto

Interne Nr.	Index	Dateiname	Aufnahmerichtung
66767	0	7628_1279_290817_1.JPG	

## Weitere Angaben

Merkmal	Wert
<b>Auswertung</b>	
Gefährdung / Einflüsse	Gärtnerische Prägung mit Nutz- und Ziergehölzen.

# Erhebungsbogen

**B**

<b>Projekt</b>	Biotopkartierung Hamburg	<b>Interne Nr.</b>	119671
		<b>DK5   DK5-GK</b>	<b>7628</b>
<b>Handlungsbedarf</b>	Nein	<b>DK5 - Name</b>	Boberg
<b>Bearbeitung</b>	BRA	<b>Biotop-Nr.   alt</b>	<b>1279</b>
<b>Räumliche Abbildung</b>	Fläche	<b>Kartierung</b>	29.08.2017
<b>Anzahl Abschnitte</b>	1	<b>Fläche / Länge [m<sup>2</sup>/m]</b>	1115,8642
		<b>Breite (lineare Abb.) [m]</b>	

## Weitere Angaben

Merkmal	Wert
Wertgesichtspunkte Maßnahmen	Gute Abschirmung der Bille gegen den Intensivacker im Norden. Den Randstreifen in der gegenwärtigen Form erhalten.

## Foto

<b>Fotodatei</b>	7628_1279_290817_1.JPG	<b>Fotodatei</b>	
<b>Bildbeschreibung</b>		<b>Bildbeschreibung</b>	
<b>Aufnahmerichtung</b>		<b>Aufnahmerichtung</b>	



## Teilflächenbeschreibung

<b>Teilflächentyp</b>		<b>Teilflächen-Nr.</b>	1
<b>Biotoptyp</b>	Feldhecke, Neuanlage (2000)	<b>Biotoptyp</b>	HHN
- Zusatz		- gesetzl. Grundl.	
<b>FFH-LRT</b>		<b>FFH-LRT</b>	
<b>Beschreibung</b>		<b>Entw.potential LRT</b>	
		<b>Hauptfläche</b>	Ja
		<b>Flächenanteil</b>	100 %
		<b>FFH-Unters.Fläche</b>	Nein
		<b>Saatgutfläche</b>	Nein

# Erhebungsbogen

**B**

<b>Projekt</b>	Biotopkartierung Hamburg		<b>Interne Nr.</b>	119671
			<b>DK5   DK5-GK</b>	<b>7628</b>
<b>Handlungsbedarf</b>	Nein		<b>DK5 - Name</b>	Boberg
<b>Bearbeitung</b>	BRA	<b>Kopie</b>	<b>Biotop-Nr.   alt</b>	<b>1279</b>
<b>Räumliche Abbildung</b>	Fläche	Nein	<b>Kartierung</b>	29.08.2017
<b>Anzahl Abschnitte</b>	1		<b>Fläche / Länge [m<sup>2</sup>/m]</b>	1115,8642
			<b>Breite (lineare Abb.) [m]</b>	

## Zeigerwerte der Pflanzenartenliste (Auswertung)

<b>Standort</b>	<b>Belichtung</b>	halbsonnig bis halbschattig	5,7
<b>Boden</b>	<b>Feuchte</b>	mäßig feucht und wechselfeucht	5,8
	<b>Stickstoff (N)</b>	stickstoffreich	7,2
	<b>Reaktion</b>	neutral	6,8
<b>Vegetation</b>	<b>Mahdverträglichkeit</b>	schnittempfindlich bis mäßig schnittverträglich	4,4
<b>Zeigerwerte</b>	<b>Futterwert</b>	sehr geringwertiges Futter	2
	<b>Wechselfeuchteanzeiger</b>		1
	<b>Giftpflanzen</b>		0
	<b>Überschw.anzeiger</b>		3

## Pflanzenartenliste

Gruppe / Pflanzenart	MS	M	W	Vs	St	PA	Ph	Sz	VS	V	G	cf	§	Rote Liste			
														HH	ND	SH	D
<b>Tracheobionta (Gefäßpflanzen)</b>																	
Acer campestre (Feld-Ahorn)	7	w		-	-						-						
Acer pseudoplatanus (Berg-Ahorn)	7	w		-	-						-						
Aesculus hippocastanum (Gewöhnliche Rosskastanie)	7	w		-	-						-						
Alliaria petiolata (Knoblauchsrauke)	7	w		-	-						-						
Alnus glutinosa (Schwarz-Erle)	7	w		-	-						-						
Carex acuta (Schlank-Segge)	7	w		-	-						-				V		
Chaerophyllum temulum (Hecken-Kälberkropf)	7	z		-	-						-						
Cirsium arvense (Acker-Kratzdistel)	7	w		-	-						-						
Corylus avellana (Haselnuss)	7	z		-	-						-						
Crataegus monogyna (Eingrifflicher Weißdorn)	7	w		-	-						-						
Dactylis glomerata (Wiesen-Knäuelgras)	7	z		-	-						-						
Galium aparine (Kletten-Labkraut)	7	w		-	-						-						
Geum urbanum (Echte Nelkenwurz)	7	z		-	-						-						
Glechoma hederacea (Gundermann)	7	z		-	-						-						
Hedera helix (Efeu)	7	w		-	-						-						
Lapsana communis (Rainkohl)	7	w		-	-						-						
Malus domestica (Kultur-Apfel)	7	w		-	-						-						
Milium effusum (Wald-Flattergras)	7	w		-	-						-						
Phragmites australis (Schilf)	7	w		-	-						-						
Poa trivialis (Gewöhnliches Rispengras)	7	w		-	-						-						
Prunus avium (Vogel-Kirsche)	7	z		-	-						-						
Prunus domestica (Kultur-Pflaume)	7	w		-	-						-						
Quercus robur (Stiel-Eiche)	7	w		-	-						-						
Rosa canina (Hunds-Rose)	7	w		-	-						-						
Rosa spec. (Rose)	7	w		-	-						-						
Salix cinerea (Grau-Weide)	7	w		-	-						-						
Sambucus nigra (Schwarzer Holunder)	7	w		-	-						-						
Solidago gigantea (Riesen-Goldrute)	7	w		-	-						-						
Syringa vulgaris (Gewöhnlicher Flieder)	7	w		-	-						-						
Tilia x vulgaris (Holländische Linde)	7	w		-	-						-				D		
Urtica dioica (Große Brennessel)	7	h		-	-						-						
Valeriana excelsa excelsa (Kriechender Baldrian)	7	w		-	-						-			D			

# Erhebungsbogen

**B**

<b>Projekt</b>	Biotopkartierung Hamburg	<b>Interne Nr.</b>	119671
		<b>DK5   DK5-GK</b>	<b>7628</b>
<b>Handlungsbedarf</b>	Nein	<b>DK5 - Name</b>	Boberg
<b>Bearbeitung</b>	BRA	<b>Biotop-Nr.   alt</b>	<b>1279</b>
<b>Räumliche Abbildung</b>	Fläche	<b>Kartierung</b>	29.08.2017
<b>Anzahl Abschnitte</b>	1	<b>Fläche / Länge [m<sup>2</sup>/m]</b>	1115,8642
		<b>Breite (lineare Abb.) [m]</b>	

## Pflanzenartenliste

Gruppe / Pflanzenart	MS	M	W	Vs	St	PA	Ph	Sz	VS	V	G	cf	§	Rote Liste			
														HH	ND	SH	D
<b>Anzahl Rote Liste Arten</b>														1		1	1
<b>Anzahl Arten</b>														32			

MS: Mengensystem; M: Mengenangabe, W: Bewertung der Art (FFH-Monitoring), Vs: Vegetationsschicht, St: Status, PA: Autor Phänologie; Ph: Phänologie, Sz: Soziabilität, VS: Vitalitätssystem; V: Vitalität, G: Geschlecht, cf: unsichere Bestimmung, §: Schutz nach BNatSchG, HH: Rote Liste Hamburg, Nds: Rote Liste Niedersachsen, SH: Rote Liste Schleswig-Holstein, D: Rote Liste Deutschland