

Erhebungsbogen

B

Projekt	Biotopkartierung Hamburg		Interne Nr.	119550
			DK5 DK5-GK	7628
			DK5 - Name	Boberg
Handlungsbedarf	Nein		Biotop-Nr. alt	1250
Bearbeitung	BRA	Kopie	Nein	Kartierung
Räumliche Abbildung	Fläche			11.10.2017
Anzahl Abschnitte	1			Fläche / Länge [m²/m]
				6870,1567
				Breite (lineare Abb.) [m]

Gesetzlicher Schutz	§ 30 (2) 3.1 Offene Binnendünen	Schutz nur teilweise	Nein
----------------------------	---------------------------------	-----------------------------	------

Gesamtbewertung	8	Hochgradig wertvoll
– Alter	8	Biotop hohen Alters, 200 bis 500 Jahre
– Belastungsgrad	8	geringe örtliche oder punktuelle Belastung
– Ökolog. Funktion	8	Wertbestimmender Bestandteil eines wertvollen Biotopkomplexes oder für den regionalen Biotopverbund.
– Seltenheit	8	Sehr seltener Biotoptyp, hohe Anteile seltener oder bedrohter Pflges., gesättigtes Artenspektrum, RL-Arten

Bestandsbeschreibung

Offene Flächen auf der Oberkante der Geestkante (Groten Heesen), mit leicht welligem Relief und offenbar aus Dünen sand bestehendem Untergrund. Mit Niveauunterschieden von ca. 1 m innerhalb der gesamten Fläche. Umgeben von Eichen-Birken-Mischwald-Resten, mit einzelnen, älteren Stieleichen, die auch im Rand der Fläche stehen und fließenden Übergängen in die benachbarten Waldbereiche hinein. Zentral mit einer offenen, besonnten, verhältnismäßig häufig auch genutzten Fläche, mit ausgesprochen magerem Substrat und einem Bewuchs aus den Straußgrasarten, örtlich etwas Besenheidebeständen, größeren Beständen von Sandsegge, zentral aber auch sehr mageren, offenen Trockenrasen, die in den Vorkartierung teilweise aus offenem Sand bestanden, aktuell aber - vermutlich aufgrund der Niederschläge in 2017 - recht intensiv bewachsen sind von Moosen und großen Flechtenbeständen, auch größeren Silbergrasanteilen. Der Aufwuchs erreicht Wuchshöhen um 30 cm, ist z.T. aber bis zum Boden durchlichtet, der Offenbodenanteil beträgt insgesamt noch rund 20 %, teilweise sind etwas größere Offenbodenbereiche vorhanden infolge von Grabtätigkeit von Hunden oder Kaninchen. Der Untergrund ist offenbar reiner Dünen sand, auch das Relief entspricht noch einem flachen Dünenrelief, so dass es sich um einen FFH-Lebensraumtyp handelt.

Vorkommen an Biotoptypen

1	TF	Typ	HF	F.Anteil
2	BTYP	Biotoptyp	- gesetzl. Grundl.	
3	Zusatz	Zusatz zum Biotoptypen		
4	LRT	Lebensraumtyp		
1	1		Ja	100 %
2	TDS	Binnendüne mit Sandtrockenrasen (2000)		
4	2330	Dünen mit offenen Grasflächen mit Corynephorus und Agrostis [Dünen im Binnenland]		

Räumliche Lage

Lagebeschreibung	Grooten Heesen			
Nachbarnutzung/en	Standorttypischer Waldflächen mit Birken und Stieleichen; Fußwege			
Rechtswert (X)	577676	Hochwert (Y)	5929460	
Bezirk	Bergedorf	Naturraum	Boberger Randmoorgebiet (673.11)	
Stadtteil (OT-Nr.)	Lohbrügge (601)	Gemarkung	Boberg (605)	
Digitaler Grünplan	<input type="checkbox"/> Hafengesamtgebiet	<input type="checkbox"/> Ramsargebiet	<input type="checkbox"/> EG-Vogelschutzgeb.	<input type="checkbox"/>
Ausgleichsflächen	<input type="checkbox"/> Biosphärenreservat	<input type="checkbox"/> Nationalpark	<input type="checkbox"/>	
NSG / ND / LSG	NSG Boberger Niederung [HH-604 / Anteil: 100%]			
FFH-GEBIET				
Wasserschutzgebiet				

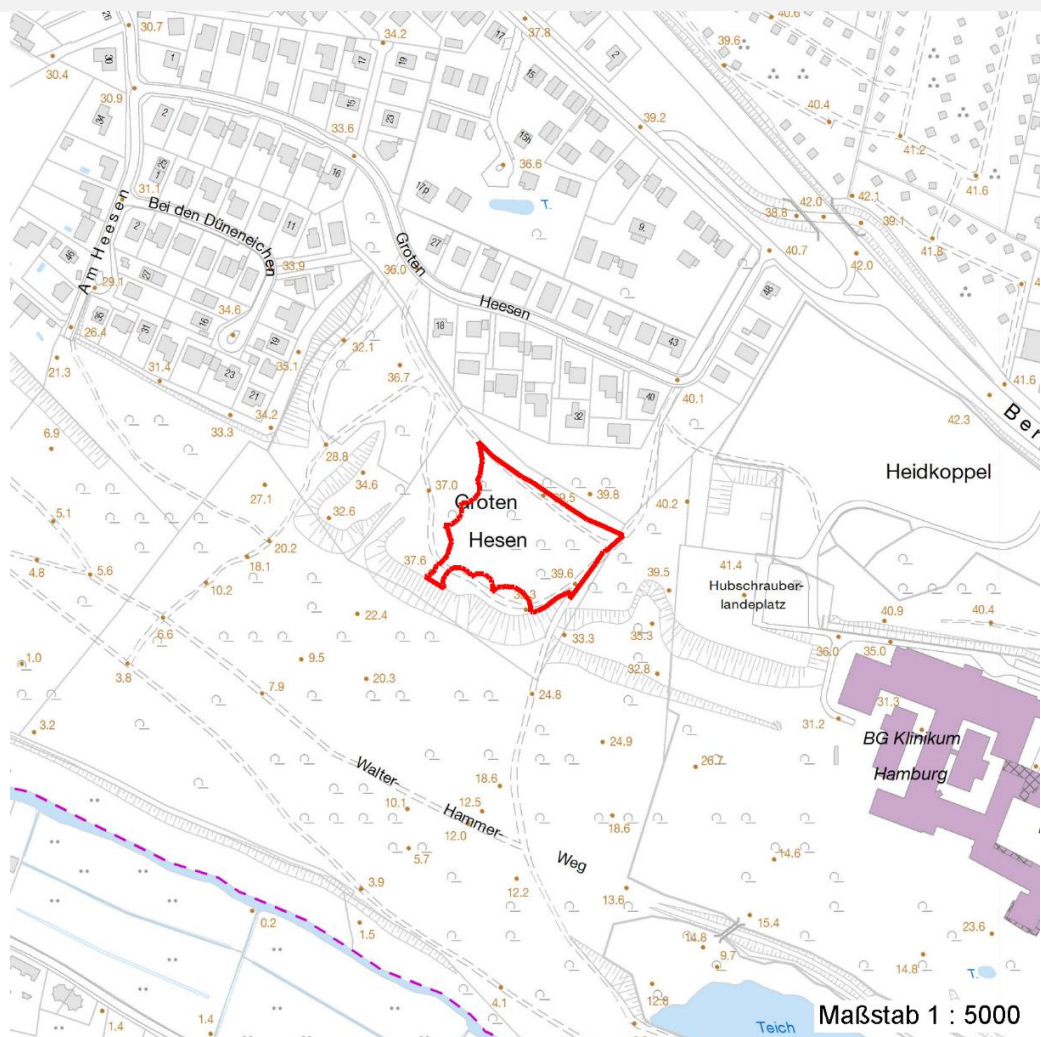
Erhebungsbogen

B

Projekt	Biotopkartierung Hamburg	Interne Nr.	119550
		DK5 DK5-GK	7628
		DK5 - Name	Boberg
Handlungsbedarf	Nein	Biotop-Nr. alt	1250
Bearbeitung	BRA	Kartierung	11.10.2017
Räumliche Abbildung	Fläche	Fläche / Länge [m²/m]	6870,1567
Anzahl Abschnitte	1	Breite (lineare Abb.) [m]	

Räumliche Lage

Karte



Weitere Erhebungsbögen

Interne Nr.	Interne Nr. Zuordnung	DK5	Biotop-Nr.	Kartierung	Zuordnung	DK5 (GK)	Biotop-Nr. (alt)
119550	59036	7628	32	19.05.2000	/	7630	64
119550	59120	7628	32	18.09.2008	>	7630	64

Zuordnung: N = nachfolgende Kartierung, K = weitere Kartierungen (zeitlich vorher oder nachher)

Foto

Interne Nr.	Index	Dateiname	Aufnahmerichtung
66441	0	7628_1250_111017_1.JPG	
66442	0	7628_1250_111017_2.JPG	

Weitere Angaben

Merkmal	Wert
---------	------

Auswertung

17.04.2020

Erhebungsbogen

B

Projekt	Biotopkartierung Hamburg	Interne Nr.	119550
		DK5 DK5-GK	7628
Handlungsbedarf	Nein	DK5 - Name	Boberg
Bearbeitung	BRA	Biotop-Nr. alt	1250
Räumliche Abbildung	Fläche	Kartierung	11.10.2017
Anzahl Abschnitte	1	Fläche / Länge [m²/m]	6870,1567
		Breite (lineare Abb.) [m]	

Weitere Angaben

Merkmal	Wert
Gefährdung / Einflüsse Wertgesichtspunkte	Recht intensive Freizeitnutzung wegen der Siedlungsnähe. Sehr mageres, sandiges Substrat, günstige Wuchsmöglichkeiten für geschützte Vegetationstypen, große Flechtenbestände.
Maßnahmen	Flächen weiterhin der Sukzession überlassen, gelegentlich mähen oder beweiden, dies ist offenbar aber nicht in jährlichem Abstand notwendig. Eine Mahd sollte - wenn sie notwendig ist - nach Möglichkeit im Herbst erfolgen. Das Mähgut muß anschließend von der Fläche abgeräumt werden.

Foto

Fotodatei	7628_1250_111017_1.JPG	Fotodatei	7628_1250_111017_2.JPG
Bildbeschreibung		Bildbeschreibung	
Aufnahmerichtung		Aufnahmerichtung	



Teilflächenbeschreibung

Teilflächentyp		Teilflächen-Nr.	1
Biotoptyp	Binnendüne mit Sandtrockenrasen (2000)	Biotoptyp	TDS
- Zusatz		- gesetzl. Grundl.	
FFH-LRT	Dünen mit offenen Grasflächen mit Corynephorus und Agrostis [Dünen im Binnenland]	FFH-LRT	2330
Beschreibung		Entw.potential LRT	
		Hauptfläche	Ja
		Flächenanteil	100 %
		FFH-Unters.Fläche	Nein
		Saatgutfläche	Nein

Erhebungsbogen

B

Projekt	Biotopkartierung Hamburg		Interne Nr.	119550
			DK5 DK5-GK	7628
Handlungsbedarf	Nein		DK5 - Name	Boberg
Bearbeitung	BRA	Kopie	Biotop-Nr. alt	1250
Räumliche Abbildung	Fläche	Nein	Kartierung	11.10.2017
Anzahl Abschnitte	1		Fläche / Länge [m²/m]	6870,1567
			Breite (lineare Abb.) [m]	

Weitere Angaben

Merkmal	Wert
Auswertung	
Maßnahmen	Flächen weiterhin der Sukzession überlassen, gelegentlich mähen oder beweiden, dies ist offenbar aber nicht in jährlichem Abstand notwendig. Eine Mahd sollte - wenn sie notwendig ist - nach Möglichkeit im Herbst erfolgen. Das Mähgut muß anschließend von der Fläche abgeräumt werden.
Boden	
Feuchte	4 - mäßig trocken und wechsell trocken
Reaktion	3 - sauer
Stickstoffgehalt	3 - stickstoffarm
Standort, Relief	
Belichtung	7 - halbsonnig
Veg. - Zeigerwerte	
Anz. Wechselfeuchtezeiger	2
Anz. Überschwemmungsz.	0
Anz. Magerkeitszeiger (N < 4)	12
Anteil Magerkeitszeiger (N < 4)	54 %
Veg. - Soziologie	
BfN Schlüssel	30.0.02 - Arrhenatheretalia (Gedüngte Frischwiesen und -weiden) 32 - Sedo-Scleranthetea (Lockere Sand- und Felsrasen) 38 - Nardo-Callunetea (Borstgras- und Zwergstrauchheiden)

FFH-Bewertungen (BFN)

		Wert	AZ	Z
1	Lebensraumtyp			
3	Arteninventar , Gesamtbewertung, 1..n - Parameter mit Kriterien A/B/C			
4	Habitatstruktur , Gesamtbewertung, 1..n - Parameter mit Kriterien A/B/C			
5	Beeinträchtigungen , Gesamtbewertung, 1..n - Parameter mit Kriterien A/B/C			
	Zustandsbewertung: AZ – Vorgabewert , Z – von AZ abweichend festgelegte Zustandsbewertung			
1	2330 (BFN) Dünen mit offenen Grasflächen mit Corynephorus und Agrostis [Dünen im Binnenland]		B	
3	Arteninventar		A	
	Arteninventar: Anzahl LRT-typischer Arten			
	A: > 10 Arten	13	A	
	B: 6-10 Arten			
	C: < 6 Arten			
4	Habitatstrukturen		B	
4.2	Struktur- und Vegetationstypen (Bewertung gutachterlich mit Begründung)			
	A: lückige Rasen mit Initial-, Optimal- und Finalstadien; verschiedene Phasen und Gesellschaften miteinander verzahnt (Komplex); mit flechtenreichen Phasen		A	
	B: charakteristischer Gesellschaftskomplex nicht optimal ausgebildet; Narben weitgehend geschlossen; flechtenreiche Phasen tlw. Fehlend			
	C: charakteristischer Gesellschaftskomplex höchstens fragmentarisch ausgebildet; gelegentlich geschlossene Moosnarben (z. B. von Campylopus introflexus)			
4.2	Flächenanteil offener Sandstellen %			
	A: >= 10 %	20	A	
	B: < 10 %			
	C: fehlt			

Projekt	Biotopkartierung Hamburg	Interne Nr.	119550
		DK5 DK5-GK	7628
Handlungsbedarf	Nein	DK5 - Name	Boberg
Bearbeitung	BRA	Biotop-Nr. alt	1250
Räumliche Abbildung	Fläche	Kartierung	11.10.2017
Anzahl Abschnitte	1	Fläche / Länge [m²/m]	6870,1567
		Breite (lineare Abb.) [m]	

FFH-Bewertungen (BFN)

1	Lebensraumtyp			
3	Arteninventar, Gesamtbewertung, 1..n - Parameter mit Kriterien A/B/C			
4	Habitatstruktur, Gesamtbewertung, 1..n - Parameter mit Kriterien A/B/C			
5	Beeinträchtigungen, Gesamtbewertung, 1..n - Parameter mit Kriterien A/B/C			
Zustandsbewertung: AZ – Vorgabewert , Z – von AZ abweichend festgelegte Zustandsbewertung		Wert	AZ	Z
4.2	Flächenanteil niederwüchsiger Kräuter und Gräser; geschätzter Anteil A: hoch B: gering C: keine Hinweise auf LRT-typische Fauna: Anteil der Wohnröhren v. Insekten, Ameisenbauten, Kaninchenbauten, etc. A: hoch B: gering C: keine		A	
4.2	Flächenanteil von Moosen und Flechten; geschätzter Anteil A: gering B: keine C: keine		A	
5	Beeinträchtigungen direkte Schädigung der Vegetation (z. B. durch Tritt) (gutachterlich mit Begründung: Angabe zur Ursache der Schädigung und dem betroffenen Flächenanteil in %) A: ohne Schädigung des Vorkommens B: Beeinträchtigungen deutlich erkennbar C: erhebliche Beeinträchtigungen erkennbar, Bestand dadurch degeneriert Begründung für Bewertung: relativ viel Fußgängerverkehr		C	
5.2	Deckungsgrad Störungszeiger (z. B. Ruderalarten, Nitrophyten, Neophyten; Arten nennen, Deckung in % angeben) A: invasive Neophyten fehlen, sonstige Störungszeiger < 5 % Begründung für Bewertung: 0 % B: höchstens punktuelle Vorkommen invasiver Neophyten ohne Ausbreitungstendenz; Deckung von Störungszeigern insgesamt gering (5-10 %) C: (größer)flächige Vorkommen invasiver Neophyten oder sonstiger Störungszeiger (insgesamt > 10 %)		A	
5.2	Deckungsgrad Verbuschung bzw. beschattender Gehölze (%) A: < 10 % B: 10 - 30 % C: > 30 - 70 % Aufforstung bzw. angepflanzte Gehölze (betroffener Flächenanteil in %) Bezugsraum: Erstabgrenzung des Vorkommens A: 0 B: <= 5 % (Einzelgehölze) C: > 5 %	5	A	
5.2	Flächenanteil hochwüchsige Gräser bzw. Degradierungszeiger; A: < 10% B: 10-50% C: > 50%	0	A	

Erhebungsbogen

B

Projekt	Biotopkartierung Hamburg	Interne Nr.	119550
		DK5 DK5-GK	7628
Handlungsbedarf	Nein	DK5 - Name	Boberg
Bearbeitung	BRA	Biotop-Nr. alt	1250
Räumliche Abbildung	Fläche	Kartierung	11.10.2017
Anzahl Abschnitte	1	Fläche / Länge [m²/m]	6870,1567
		Breite (lineare Abb.) [m]	

Zeigerwerte der Pflanzenartenliste (Auswertung)

Standort	Belichtung	halbsonnig	7,3
Boden	Feuchte	mäßig trocken und wechsell trocken	3,5
	Stickstoff (N)	stickstoffarm	2,8
	Reaktion	sauer	3,2
Vegetation	Mahdverträglichkeit	mäßig schnittverträglich (erster Schnitt nicht vor 1. Juli)	5,1
Zeigerwerte	Futterwert	geringwertiges Futter	3
	Wechselfeuchteanzeiger		2
	Giftpflanzen		1
	Überschw.anzeiger		0

Pflanzenartenliste

Gruppe / Pflanzenart	MS	M	W	Vs	St	PA	Ph	Sz	VS	V	G	cf	§	Rote Liste			
														HH	ND	SH	D
Tracheobionta (Gefäßpflanzen)																	
Agrimonia eupatoria (Gewöhnlicher Odermennig)	7	w		-	-						-			3		V	
Agrimonia procera (Großer Odermennig)	7	w		-	-						-			2		3	
Agrostis capillaris (Rotes Straußgras)	7	d		-	-						-						
Agrostis vinealis (Sand-Straußgras)	7	h	W	-	-						-			G		3	V
Calluna vulgaris (Besenheide)	7	z	W	-	-						-			3		V	
Carex arenaria (Sand-Segge)	7	h	W	-	-						-			3		V	
Carex pilulifera (Pillen-Segge)	7	w	T	-	-						-						
Cerastium holosteoides (Gewöhnliches Hornkraut)	7	w		-	-						-						
Cerastium semidecandrum (Fünfmänniges Hornkraut)	7	w	T	-	-						-						
Corynephorus canescens (Silbergras)	7	z	W	-	-						-			3		V	
Crataegus monogyna (Eingrifflicher Weißdorn)	7	w		-	-						-						
Danthonia decumbens (Dreizahn)	7	w	W	-	-						-			2		3	V
Festuca ovina (Schaf-Schwingel)	7	z	W	-	-						-			V		V	V
Galium album (Weißes Labkraut)	7	w		-	-						-						
Geum urbanum (Echte Nelkenwurz)	7	w		-	-						-						
Hieracium pilosella (Kleines Habichtskraut)	7	z	T	-	-						-						
Hypericum perforatum (Echtes Johanniskraut)	7	z		-	-						-						
Hypochaeris radicata (Gewöhnliches Ferkelkraut)	7	z	T	-	-						-						
Jasione montana (Berg-Sandglöckchen)	7	z	W	-	-						-			3		3	
Juncus tenuis (Zarte Binse)	7	w	Ne	-	-						-						
Luzula campestris (Gewöhnliche Hainsimse)	7	h	T	-	-						-					V	
Plantago lanceolata (Spitz-Wegerich)	7	w		-	-						-						
Populus tremula (Zitter-Pappel)	7	w		-	-						-						
Quercus robur (Stiel-Eiche)	7	w		-	-						-						
Rubus caesius (Kratzbeere)	7	w		-	-						-						
Rumex acetosella (Kleiner Sauerampfer)	7	h	T	-	-						-						
Senecio jacobaea (Jakobs-Greiskraut)	7	w		-	-						-						
Veronica chamaedrys (Gamander-Ehrenpreis)	7	z		-	-						-						
Lichenes (Flechten)																	
Cladonia spec. (Becherflechte)	7	h		-	-						-						

Projekt	Biotopkartierung Hamburg		Interne Nr.	119550
			DK5 DK5-GK	7628
Handlungsbedarf	Nein		DK5 - Name	Boberg
Bearbeitung	BRA	Kopie	Biotop-Nr. alt	1250
Räumliche Abbildung	Fläche		Kartierung	11.10.2017
Anzahl Abschnitte	1		Fläche / Länge [m²/m]	6870,1567
			Breite (lineare Abb.) [m]	

Pflanzenartenliste

Gruppe / Pflanzenart	MS	M	W	Vs	St	PA	Ph	Sz	VS	V	G	cf	§	Rote Liste			
														HH	ND	SH	D
Anzahl Rote Liste Arten														9	10	3	
Anzahl Arten														29			

MS: Mengensystem; M: Mengenangabe, W: Bewertung der Art (FFH-Monitoring), Vs: Vegetationsschicht, St: Status, PA: Autor Phänologie; Ph: Phänologie, Sz: Soziabilität, VS: Vitalitätssystem; V: Vitalität, G: Geschlecht, cf: unsichere Bestimmung, §: Schutz nach BNatSchG, HH: Rote Liste Hamburg, Nds: Rote Liste Niedersachsen, SH: Rote Liste Schleswig-Holstein, D: Rote Liste Deutschland