

Erhebungsbogen

B

Projekt	Biotopkartierung Hamburg		Interne Nr.	119421
			DK5 DK5-GK	7628
Handlungsbedarf	Nein		DK5 - Name	Boberg
Bearbeitung	BRA	Kopie	Biotop-Nr. alt	1215
Räumliche Abbildung	Fläche	Nein	Kartierung	04.09.2017
Anzahl Abschnitte	1		Fläche / Länge [m²/m]	18466,3889
			Breite (lineare Abb.) [m]	

Gesetzlicher Schutz	Schutz nur teilweise	Nein
----------------------------	-----------------------------	-------------

Gesamtbewertung	7	Besonders wertvoll
– Alter	7	Biotop hohen Alters, 100 bis 200 Jahre
– Belastungsgrad	7	Flächenhaft geringe oder Vorbelastung mit schwachem Einfluß
– Ökolog. Funktion	7	Sehr hohe Bedeutung in einem Biotopkomplex, für den lokalen Biotopverbund oder als Puffer
– Seltenheit	6	Seltener Biotoptyp, ohne seltene oder bedrohte Pflges., ungesättigtes Artenspektrum, reliktsiche RL-Arten

Bestandsbeschreibung

Heterogener Abschnitt der Geestkante, mit einem heterogenen, meist naturnah geprägtem Wald aus Birken und Stieleichen, darunter aber auch Roteichen, Fichten, Roß-Kastanie und in der Strauchschicht weiteren Gehölzen, die vermutlich mehr auf eine Pflanzung zurückzuführen sind. Darunter mit kräftigem Jungwuchs unterschiedlicher Pioniergehölze, verschiedenen Ahornen, Weißdorn, insgesamt artenreich, beiderseits eines Wanderweges, z.T. mit älterem Baumbestand. Es werden Stammdicken von fast 50 bis 60 cm erreicht, größtenteils aber mit Pioniergehölz-Charakter. Die Strauchschicht ist verhältnismäßig mäßig dicht, auch die Krautschicht ist dicht, halbruderal mit hohen Anteilen von Schattenfluren aus Brennessel, Gundermann, Knoblauchsrau, Stinkendem Storchschnabel, Brombeer- und Himbeergebüsch. Darunter auch mit viel Totholz, das von verschiedenen Windwurfereignissen herzurühren scheint. So entsteht insgesamt ein sehr dichter, strukturreicher Wald, der überwiegend naturnah geprägt ist, aber Elemente von früheren Pflanzungen aufweist. Der Waldboden ist im Inneren teilweise relativ offen und besteht z.T. aus sehr lockerem, magerem, sandigem bis lehmigem Substrat. Die Laubaufgabe verrottet offenbar relativ schnell, so dass z.T. Rohböden entstehen, die von Moosen überwachsen werden.

Vorkommen an Biotoptypen

1	TF	Typ	HF	F.Anteil
2	BTYP	Biotoptyp	- gesetzl. Grundl.	
3	Zusatz	Zusatz zum Biotoptypen		
4	LRT	Lebensraumtyp		
1	1		Ja	100 %
2	WQZ	Sonstige Bodensaure Eichen-Mischwälder (2000)		

Räumliche Lage

Lagebeschreibung	Westlich Grooten Heesen			
Nachbarnutzung/en	Weitere Waldflächen, im Norden Privatgrundstück mit Garten			
Rechtswert (X)	577487	Hochwert (Y)	5929545	
Bezirk	Bergedorf	Naturraum	Boberger Randmoorgebiet (673.11)	
Stadtteil (OT-Nr.)	Lohbrügge (601)	Gemarkung	Boberg (605)	
Digitaler Grünplan	<input checked="" type="checkbox"/> Hafengesamtgebiet	<input type="checkbox"/> Ramsargebiet	<input type="checkbox"/> EG-Vogelschutzgeb.	<input type="checkbox"/>
Ausgleichsflächen	<input type="checkbox"/> Biosphärenreservat	<input type="checkbox"/> Nationalpark	<input type="checkbox"/>	
NSG / ND / LSG	LSG Boberg [HH-2048 / Anteil: 8%], NSG Boberger Niederung [HH-604 / Anteil: 92%]			
FFH-GEBIET				
Wasserschutzgebiet				

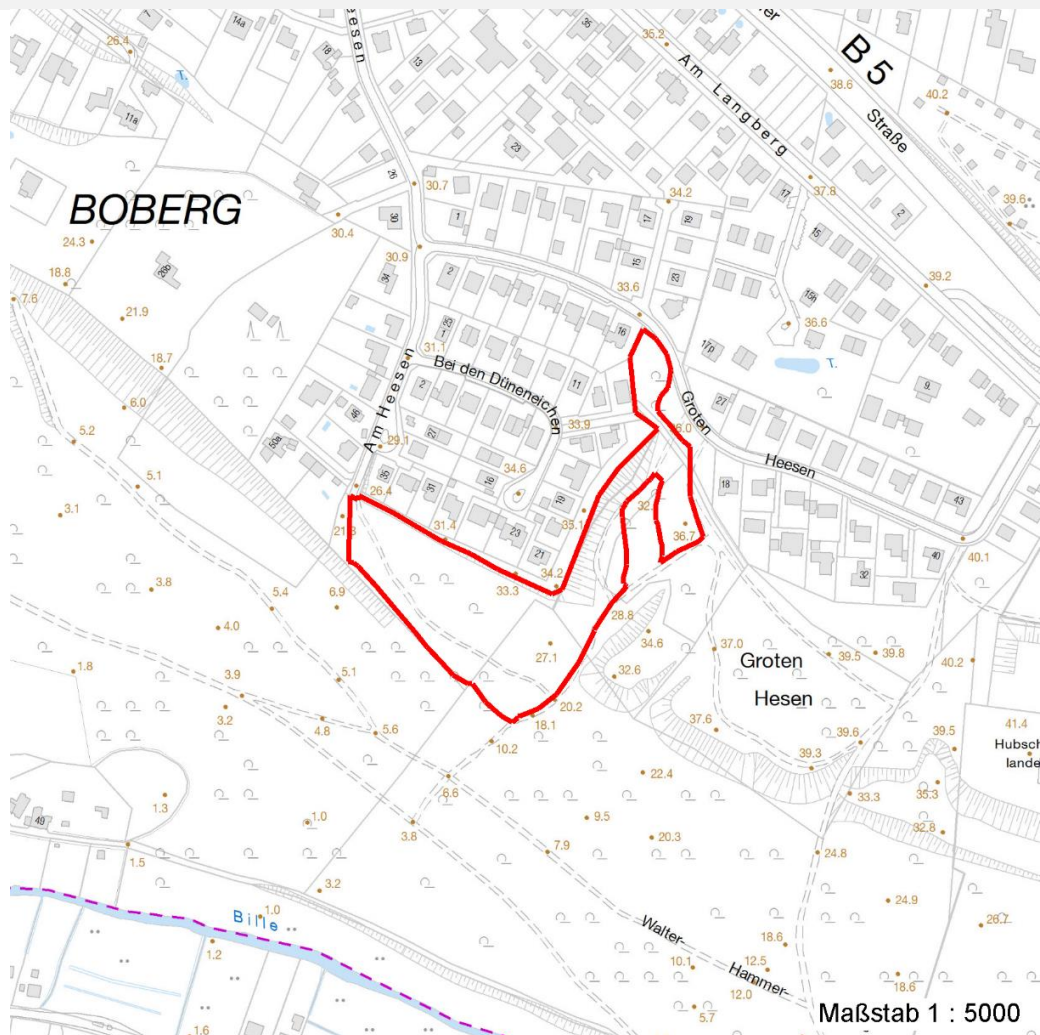
Erhebungsbogen

B

Projekt	Biotopkartierung Hamburg	Interne Nr.	119421
		DK5 DK5-GK	7628
		DK5 - Name	Boberg
Handlungsbedarf	Nein	Biotop-Nr. alt	1215
Bearbeitung	BRA	Kartierung	04.09.2017
Räumliche Abbildung	Fläche	Fläche / Länge [m²/m]	18466,3889
Anzahl Abschnitte	1	Breite (lineare Abb.) [m]	

Räumliche Lage

Karte



Weitere Erhebungsbögen

Interne Nr.	Interne Nr. Zuordnung	DK5	Biotop-Nr.	Kartierung	Zuordnung	DK5 (GK)	Biotop-Nr. (alt)
119421	58983	7628	72	11.09.2008	/	7630	107
119421	59032	7628	75	18.09.2008	/	7630	110
119421	59208	7628	178	19.09.2008	/	7630	10107
119421	59237	7628	224	19.09.2008	/	7630	10071

Zuordnung: N = nachfolgende Kartierung, K = weitere Kartierungen (zeitlich vorher oder nachher)

Foto

Interne Nr.	Index	Dateiname	Aufnahmerichtung
66090	0	7628_1215_040917_1.JPG	
66091	0	7628_1215_040917_2.JPG	

Erhebungsbogen

B

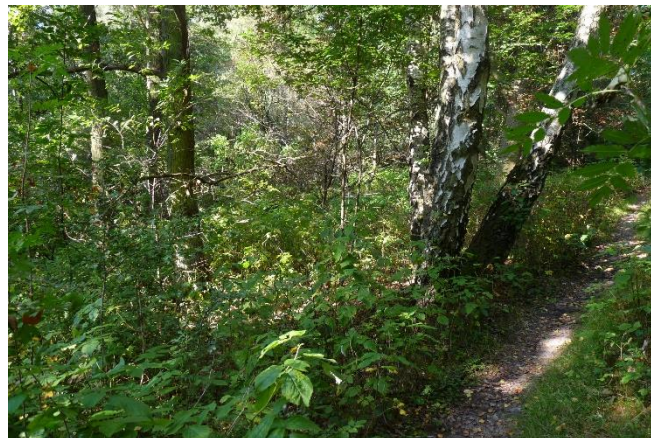
Projekt	Biotopkartierung Hamburg	Interne Nr.	119421
		DK5 DK5-GK	7628
Handlungsbedarf	Nein	DK5 - Name	Boberg
Bearbeitung	BRA	Biotop-Nr. alt	1215
Räumliche Abbildung	Fläche	Kartierung	04.09.2017
Anzahl Abschnitte	1	Fläche / Länge [m²/m]	18466,3889
		Breite (lineare Abb.) [m]	

Weitere Angaben

Merkmal	Wert
Auswertung	
Gefährdung / Einflüsse	Frühere Pflanzung, Störung durch den durch das Gebiet führenden Wanderweg.
Wertgesichtspunkte	Weitgehend naturnah geprägt, sehr totholzreich, sehr dicht.
Maßnahmen	Flächen weiter der Sukzession überlassen, die Zahl der Wege auf den einen das Gebiet querenden Weg reduzieren.

Foto

Fotodatei	7628_1215_040917_1.JPG	Fotodatei	7628_1215_040917_2.JPG
Bildbeschreibung		Bildbeschreibung	
Aufnahmerichtung		Aufnahmerichtung	



Teilflächenbeschreibung

Teilflächentyp		Teilflächen-Nr.	1
Biotoptyp	Sonstige Bodensaure Eichen-Mischwälder (2000)	Biotoptyp	WQZ
- Zusatz		- gesetzl. Grundl.	
FFH-LRT		FFH-LRT	
Beschreibung		Entw.potential LRT	
		Hauptfläche	Ja
		Flächenanteil	100 %
		FFH-Unters.Fläche	Nein
		Saatgutfläche	Nein

Erhebungsbogen

B

Projekt	Biotopkartierung Hamburg	Interne Nr.	119421
		DK5 DK5-GK	7628
Handlungsbedarf	Nein	DK5 - Name	Boberg
Bearbeitung	BRA	Biotop-Nr. alt	1215
Räumliche Abbildung	Fläche	Kartierung	04.09.2017
Anzahl Abschnitte	1	Fläche / Länge [m²/m]	18466,3889
		Breite (lineare Abb.) [m]	

Weitere Angaben

Merkmal	Wert
Boden	
Feuchte	5 - frisch und mäßig frisch
Reaktion	6 - schwach sauer
Stickstoffgehalt	6 - mäßig stickstoffarm bis stickstoffreich
Standort, Relief	
Belichtung	6 - halbsonnig bis halbschattig
Veg. - Zeigerwerte	
Anz. Wechselfeuchtezeiger	2
Anz. Überschwemmungsz.	2
Anz. Magerkeitszeiger (N < 4)	3
Anteil Magerkeitszeiger (N < 4)	4 %
Veg. - Soziologie	
BfN Schlüssel	48.0.04 - Fagetalia sylvaticae (Edellaub-Mischwälder und verwandte Ges.)

Zeigerwerte der Pflanzenartenliste (Auswertung)

Standort	Belichtung	halbsonnig bis halbschattig	5,7
Boden	Feuchte	frisch und mäßig frisch	5,2
	Stickstoff (N)	mäßig stickstoffarm bis stickstoffreich	6
	Reaktion	mäßig sauer	5,3
Vegetation	Mahdverträglichkeit	schnittempfindlich (nur Herbstschnitt vertragend)	2,8
Zeigerwerte	Futterwert	geringwertiges Futter	2,5
	Wechselfeuchteanzeiger		2
	Giftpflanzen		1
	Überschw.anzeiger		2

Pflanzenartenliste

Gruppe / Pflanzenart	MS	M	W	Vs	St	PA	Ph	Sz	VS	V	G	cf	Rote Liste					
													§	HH	ND	SH	D	
Tracheobionta (Gefäßpflanzen)																		
Acer pseudoplatanus (Berg-Ahorn)	7	z		-	-						-							
Aesculus hippocastanum (Gewöhnliche Rosskastanie)	7	w		-	-						-							
Agrostis capillaris (Rotes Straußgras)	7	w		-	-						-							
Alliaria petiolata (Knoblauchsrauke)	7	w		-	-						-							
Amelanchier lamarckii (Kupfer-Felsenbirne)	7	z		-	-						-							
Betula pendula (Hänge-Birke)	7	h		-	-						-							
Brachypodium sylvaticum (Wald-Zwenke)	7	w		-	-						-						3	
Carpinus betulus (Hainbuche)	7	w		-	-						-							
Corylus avellana (Haselnuss)	7	w		-	-						-							
Cotoneaster spec. (Zwergmispel)	7	w		-	-						-							
Crataegus monogyna (Eingrifflicher Weißdorn)	7	z		-	-						-							
Dactylis glomerata (Wiesen-Knäuelgras)	7	w		-	-						-							
Deschampsia cespitosa (Rasen-Schmiele)	7	w		-	-						-							
Deschampsia flexuosa (Draht-Schmiele)	7	z		-	-						-							
Dryopteris dilatata (Breitblättriger Wurmfarne)	7	w		-	-						-							
Dryopteris filix-mas (Gewöhnlicher Wurmfarne)	7	z		-	-						-							

Erhebungsbogen

B

Projekt	Biotopkartierung Hamburg		Interne Nr.	119421
			DK5 DK5-GK	7628
Handlungsbedarf	Nein		DK5 - Name	Boberg
Bearbeitung	BRA	Kopie	Biotop-Nr. alt	1215
Räumliche Abbildung	Fläche	Nein	Kartierung	04.09.2017
Anzahl Abschnitte	1		Fläche / Länge [m²/m]	18466,3889
			Breite (lineare Abb.) [m]	

Gruppe / Pflanzenart	MS	M	W	Vs	St	PA	Ph	Sz	VS	V	G	cf	§	Rote Liste				
														HH	ND	SH	D	
Epilobium ciliatum (Drüsiges Weidenröschen)	7	w		-	-						-							
Epilobium montanum (Berg-Weidenröschen)	7	w		-	-						-							
Euonymus europaeus (Gewöhnliches Pfaffenhütchen)	7	w		-	-						-							
Fagus sylvatica (Rotbuche)	7	w		-	-						-							
Frangula alnus (Faulbaum)	7	w		-	-						-							
Geranium robertianum (Stinkender Storchschnabel)	7	z		-	-						-							
Geum urbanum (Echte Nelkenwurz)	7	h		-	-						-							
Glechoma hederacea (Gundermann)	7	w		-	-						-							
Ilex aquifolium (Stechpalme)	7	w		-	-						-			b				
Impatiens glandulifera (Drüsiges Springkraut)	7	w		-	-						-							
Impatiens parviflora (Kleinblütiges Springkraut)	7	h		-	-						-							
Juncus effusus (Flutter-Binse)	7	w		-	-						-							
Ligustrum vulgare (Gemeiner Liguster)	7	w		-	-						-							
Lonicera periclymenum (Wald-Geißblatt)	7	w		-	-						-							
Picea abies (Gemeine Fichte)	7	w		-	-						-							
Poa nemoralis (Hain-Rispengras)	7	w		-	-						-							
Poa trivialis (Gewöhnliches Rispengras)	7	w		-	-						-							
Polygonatum multiflorum (Vielblütige Weißwurz)	7	w		-	-						-							
Populus x canadensis (Hybrid-Pappel)	7	w		-	-						-							
Prunus avium (Vogel-Kirsche)	7	w		-	-						-							
Prunus domestica (Kultur-Pflaume)	7	w		-	-						-							
Prunus padus (Echte Traubenkirsche)	7	w		-	-						-							
Quercus robur (Stiel-Eiche)	7	h		-	-						-							
Quercus rubra (Rot-Eiche)	7	w		-	-						-							
Rosa canina (Hunds-Rose)	7	w		-	-						-							
Rubus armeniacus (Armenische Brombeere)	7	z		-	-						-							
Rubus fruticosus agg. (Artengruppe Echte Brombeere)	7	w		-	-						-							
Rubus idaeus (Himbeere)	7	h		-	-						-							
Salix caprea (Sal-Weide)	7	w		-	-						-							
Sorbus aucuparia (Eberesche)	7	w		-	-						-							
Urtica dioica (Große Brennnessel)	7	z		-	-						-							
Viola riviniana (Hain-Veilchen)	7	w		-	-						-							
	Anzahl Rote Liste Arten													1				
	Anzahl Arten													48				

MS: Mengensystem; M: Mengenangabe, W: Bewertung der Art (FFH-Monitoring), Vs: Vegetationsschicht, St: Status, PA: Autor Phänologie; Ph: Phänologie, Sz: Soziabilität, VS: Vitalitätssystem; V: Vitalität, G: Geschlecht, cf: unsichere Bestimmung, §: Schutz nach BNatSchG, HH: Rote Liste Hamburg, Nds: Rote Liste Niedersachsen, SH: Rote Liste Schleswig-Holstein, D: Rote Liste Deutschland