

# Erhebungsbogen

**B**

<b>Projekt</b>	Biotopkartierung Hamburg	<b>Interne Nr.</b>	119344
		<b>DK5   DK5-GK</b>	<b>7628</b>
<b>Handlungsbedarf</b>	Nein	<b>DK5 - Name</b>	Boberg
<b>Bearbeitung</b>	BRA	<b>Biotop-Nr.   alt</b>	<b>1204</b>
<b>Räumliche Abbildung</b>	Fläche	<b>Kartierung</b>	21.07.2017
<b>Anzahl Abschnitte</b>	1	<b>Fläche / Länge [m<sup>2</sup>/m]</b>	948,3186
		<b>Breite (lineare Abb.) [m]</b>	

<b>Gesetzlicher Schutz</b>	<b>_ kein gesetzl. Schutz kein gesetzlich geschütztes Biotop</b>	<b>Schutz nur teilweise</b>	<b>Nein</b>
----------------------------	--	-----------------------------	-------------

<b>Gesamtbewertung</b>	5	Noch wertvoll, gut entwicklungsfähig
– <b>Alter</b>	5	Biotop mittleren Alters, 20 bis 50 Jahre
– <b>Belastungsgrad</b>	5	Flächenhaft mittlere oder örtlich starke Belastung
– <b>Ökolog. Funktion</b>	5	Bedeutung in einem Biotopkomplex, für den lokalen Biotopverbund oder als Puffer
– <b>Seltenheit</b>	5	Seltener Biotoptyp, floristisch stark verarmt, ohne seltener Pflges. od. verbr. artenreicher Biotoptyp

## Bestandsbeschreibung

Zwischen einer gemähten Intensivgrünlandfläche auf der Westseite und einer zeitweilig ebenfalls intensiv genutzten Pferdekoppel auf der Ostseite verläuft ein flacher Randgraben, der offenbar in jüngerer Zeit nicht mehr unterhalten worden ist, nur noch etwa 0,5 m in das Gelände eingetieft ist, mit seicht geneigten Böschungen. Auf der Ostseite mit etwas steilerer, nicht betretener Böschung. Im Osten mit einem Weidezaun, im Westen mit allmählichen Übergängen zur benachbarten, gemähten Wiese. Der Bereich ist zu sehr hohen Anteilen mit Schilfröhricht überwachsen, bis in den Graben hinein, aber auch in den angrenzenden Grünlandflächen wächst derzeit das Schilf hoch auf und bildet einen bis zu 7 m breiten Schilfbereich, der allerdings locker steht und am Boden halbhoch aufgewachsene Gräser zulässt: Rohrglanzgras, Wasserschwaden, aber auch Rotes Straußgras und Ausläufer-Straußgras am Boden. Der Bereich ist recht artenarm und blütenarm - ein Hinweis auf frühere Intensivnutzungen mit Herbizideinsätzen auf den benachbarten Flächen. Lediglich etwas Gilbweiderich bildet einen lockeren Blühaspekt. Im Graben ist gegenwärtig keine Wasserführung zu beobachten, offene Bereiche im Süden werden von größeren Großseggenriedern aus Schlangensegge eingenommen.

## Vorkommen an Biotoptypen

1	TF	Typ	HF	F.Anteil
2	BTYP	Biotoptyp	- gesetzl. Grundl.	
3	Zusatz	Zusatz zum Biotoptypen		
4	LRT	Lebensraumtyp		
1	1		Ja	100 %
2	FGV	Stark verlandeter, austrocknender Graben (2000)		

## Räumliche Lage

<b>Lagebeschreibung</b>	Graben zwischen Weide- und Mähgrünlandfläche, in Nord-Süd-Richtung verlaufend, direkt südlich des Billwerder Billdeichs bei der Nr. 530.			
<b>Nachbarnutzung/en</b>	Pferdekoppel im Osten, Mähwiese im Westen. Auf beiden Seiten recht intensive Nutzung mit entsprechenden Einflüssen, jedoch ohne Tritt.			
<b>Rechtswert (X)</b>	577759	<b>Hochwert (Y)</b>	5928254	
<b>Bezirk</b>	Bergedorf	<b>Naturraum</b>	Vier- und Marschlande (673.10)	
<b>Stadtteil (OT-Nr.)</b>	Billwerder (611)	<b>Gemarkung</b>	Billwerder (604)	
<b>Digitaler Grünplan</b>	<input type="checkbox"/> Hafengesamtgebiet	<input type="checkbox"/> Ramsargebiet	<input type="checkbox"/> EG-Vogelschutzgeb.	<input type="checkbox"/>
<b>Ausgleichsflächen</b>	<input type="checkbox"/> Biosphärenreservat	<input type="checkbox"/> Nationalpark	<input type="checkbox"/>	<input type="checkbox"/>
<b>NSG / ND / LSG</b>				
<b>FFH-GEBIET</b>				
<b>Wasserschutzgebiet</b>				

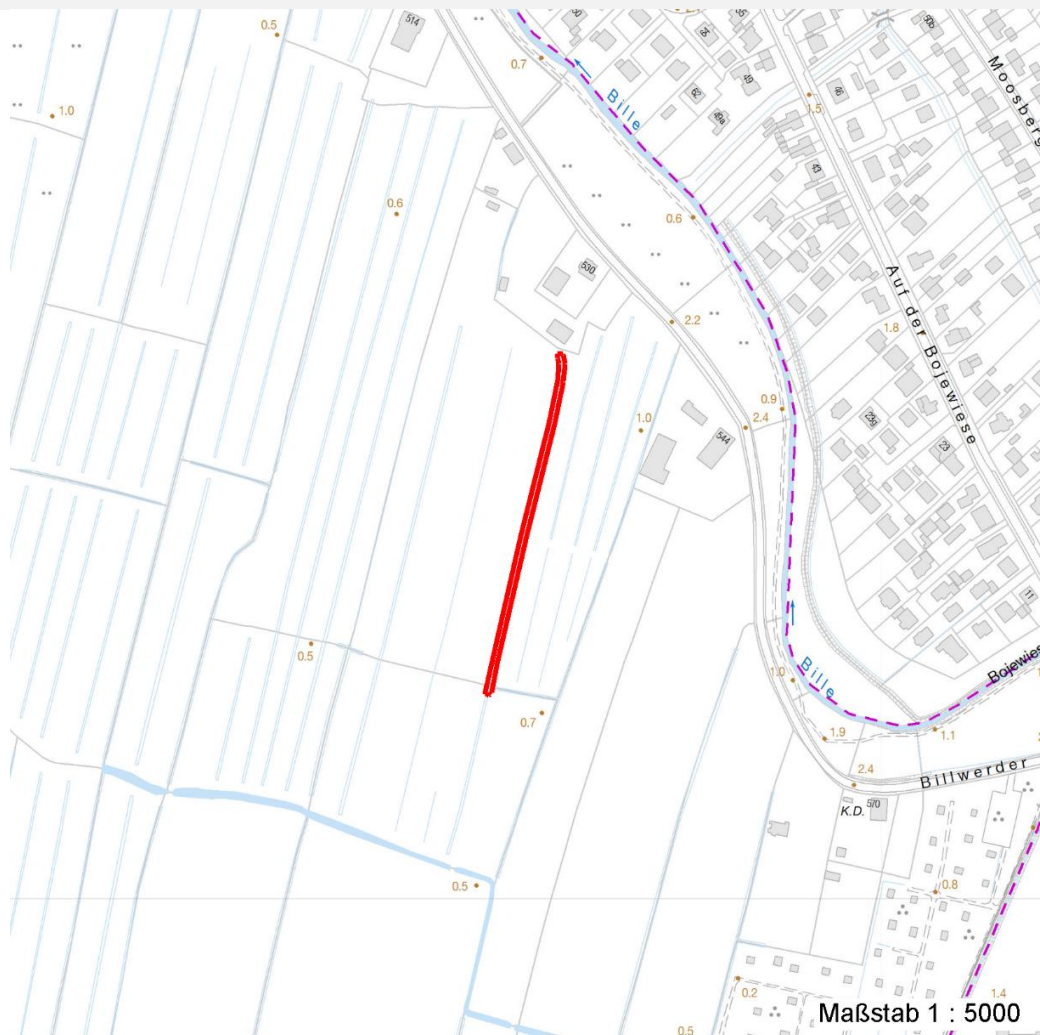
# Erhebungsbogen

**B**

<b>Projekt</b>	Biotopkartierung Hamburg		<b>Interne Nr.</b>	119344
			<b>DK5   DK5-GK</b>	<b>7628</b>
			<b>DK5 - Name</b>	Boberg
<b>Handlungsbedarf</b>	Nein		<b>Biotop-Nr.   alt</b>	<b>1204</b>
<b>Bearbeitung</b>	BRA	<b>Kopie</b>	Nein	<b>Kartierung</b>
<b>Räumliche Abbildung</b>	Fläche			21.07.2017
<b>Anzahl Abschnitte</b>	1			<b>Fläche / Länge [m<sup>2</sup>/m]</b>
				948,3186
				<b>Breite (lineare Abb.) [m]</b>

## Räumliche Lage

### Karte



## Weitere Erhebungsbögen

Interne Nr.	Interne Nr. Zuordnung	DK5	Biotop-Nr.	Kartierung	Zuordnung	DK5 (GK)	Biotop-Nr. (alt)
119344	58953	7628	164	19.09.2008	<	7630	10092

Zuordnung: N = nachfolgende Kartierung, K = weitere Kartierungen (zeitlich vorher oder nachher)

## Foto

Interne Nr.	Index	Dateiname	Aufnahmerichtung
65871	0	7628_1204_210717_1.JPG	

## Weitere Angaben

Merkmal	Wert
<b>Auswertung</b>	
Gefährdung / Einflüsse	Offenbar recht artenarm durch frühere Herbizideinflüsse.
Wertgesichtspunkte	Hochwüchsiges Röhricht mit Eignung als Brutvogelhabitat.

# Erhebungsbogen

**B**

<b>Projekt</b>	Biotopkartierung Hamburg	<b>Interne Nr.</b>	119344
		<b>DK5   DK5-GK</b>	<b>7628</b>
<b>Handlungsbedarf</b>	Nein	<b>DK5 - Name</b>	Boberg
<b>Bearbeitung</b>	BRA	<b>Biotop-Nr.   alt</b>	<b>1204</b>
<b>Räumliche Abbildung</b>	Fläche	<b>Kartierung</b>	21.07.2017
<b>Anzahl Abschnitte</b>	1	<b>Fläche / Länge [m<sup>2</sup>/m]</b>	948,3186
		<b>Breite (lineare Abb.) [m]</b>	

## Weitere Angaben

Merkmal	Wert
Maßnahmen	Keine, Flächen weiter möglichst extensiv nutzen, keine Eintiefung vornehmen, allgemein den Wasserstand anheben.

## Foto

<b>Fotodatei</b>	7628_1204_210717_1.JPG	<b>Fotodatei</b>
<b>Bildbeschreibung</b>		<b>Bildbeschreibung</b>
<b>Aufnahmerichtung</b>		<b>Aufnahmerichtung</b>



## Teilflächenbeschreibung

<b>Teilflächentyp</b>		<b>Teilflächen-Nr.</b>	1
<b>Biotoptyp</b>	Stark verlandeter, austrocknender Graben (2000)	<b>Biotoptyp</b>	FGV
- Zusatz		- gesetzl. Grundl.	
<b>FFH-LRT</b>		<b>FFH-LRT</b>	
<b>Beschreibung</b>		<b>Entw.potential LRT</b>	
		<b>Hauptfläche</b>	Ja
		<b>Flächenanteil</b>	100 %
		<b>FFH-Unters.Fläche</b>	Nein
		<b>Saatgutfläche</b>	Nein

# Erhebungsbogen

**B**

<b>Projekt</b>	Biotopkartierung Hamburg		<b>Interne Nr.</b>	119344
			<b>DK5   DK5-GK</b>	<b>7628</b>
<b>Handlungsbedarf</b>	Nein		<b>DK5 - Name</b>	Boberg
<b>Bearbeitung</b>	BRA	<b>Kopie</b>	<b>Biotop-Nr.   alt</b>	<b>1204</b>
<b>Räumliche Abbildung</b>	Fläche	Nein	<b>Kartierung</b>	21.07.2017
<b>Anzahl Abschnitte</b>	1		<b>Fläche / Länge [m<sup>2</sup>/m]</b>	948,3186
			<b>Breite (lineare Abb.) [m]</b>	

## Zeigerwerte der Pflanzenartenliste (Auswertung)

<b>Standort</b>	<b>Belichtung</b>	halbsonnig	7,4
<b>Boden</b>	<b>Feuchte</b>	sehr naß	8,9
	<b>Stickstoff (N)</b>	mäßig stickstoffarm bis stickstoffreich	6,3
	<b>Reaktion</b>	neutral	6,8
<b>Vegetation</b>	<b>Mahdverträglichkeit</b>	mäßig schnittverträglich (erster Schnitt nicht vor 1. Juli)	4,8
<b>Zeigerwerte</b>	<b>Futterwert</b>	geringwertiges Futter	3,3
	<b>Wechselfeuchteanzeiger</b>		5
	<b>Giftpflanzen</b>		0
	<b>Überschw.anzeiger</b>		3

## Pflanzenartenliste

Gruppe / Pflanzenart	MS	M	W	Vs	St	PA	Ph	Sz	VS	V	G	cf	§	Rote Liste			
														HH	ND	SH	D
<b>Tracheobionta (Gefäßpflanzen)</b>																	
Agrostis capillaris (Rotes Straußgras)	7	z		-	-						-						
Agrostis stolonifera (Ausläufer-Straußgras)	7	h		-	-						-						
Alopecurus pratensis (Wiesen-Fuchsschwanz)	7	w		-	-						-						
Arrhenatherum elatius (Glatthafer)	7	w		-	-						-						
Calamagrostis canescens (Sumpf-Reitgras)	7	w		-	-						-						
Carex acuta (Schlank-Segge)	7	h		-	-						-				V		
Carex hirta (Behaarte Segge)	7	z		-	-						-						
Crataegus monogyna (Eingrifflicher Weißdorn)	7	w		-	-						-						
Cynosurus cristatus (Gewöhnliches Kammgras)	7	w		-	-						-				V		
Elymus repens (Gewöhnliche Quecke)	7	z		-	-						-						
Glyceria maxima (Wasser-Schwaden)	7	h		-	-						-						
Holcus lanatus (Wolliges Honiggras)	7	w		-	-						-						
Juncus effusus (Flatter-Binse)	7	w		-	-						-						
Lysimachia vulgaris (Gewöhnlicher Gilbweiderich)	7	w		-	-						-						
Persicaria amphibia (Wasser-Knöterich)	7	w		-	-						-						
Phalaris arundinacea (Rohr-Glanzgras)	7	z		-	-						-						
Phragmites australis (Schilf)	7	d		-	-						-						
Poa palustris (Sumpf-Rispengras)	7	w		-	-						-						
Urtica dioica (Große Brennessel)	7	w		-	-						-						
Vicia cracca (Vogel-Wicke)	7	w		-	-						-						
<b>Anzahl Rote Liste Arten</b>														<b>1</b>	<b>1</b>		
<b>Anzahl Arten</b>														<b>20</b>			

MS: Mengensystem; M: Mengenangabe, W: Bewertung der Art (FFH-Monitoring), Vs: Vegetationsschicht, St: Status, PA: Autor Phänologie; Ph: Phänologie, Sz: Soziabilität, VS: Vitalitätssystem; V: Vitalität, G: Geschlecht, cf: unsichere Bestimmung, §: Schutz nach BNatSchG, HH: Rote Liste Hamburg, Nds: Rote Liste Niedersachsen, SH: Rote Liste Schleswig-Holstein, D: Rote Liste Deutschland