

Erhebungsbogen

B

Projekt	Biotopkartierung Hamburg		Interne Nr.	119342
			DK5 DK5-GK	7628
Handlungsbedarf	Nein		DK5 - Name	Boberg
Bearbeitung	BRA	Kopie Nein	Biotop-Nr. alt	1202
Räumliche Abbildung	Fläche		Kartierung	21.07.2017
Anzahl Abschnitte	1		Fläche / Länge [m²/m]	1868,0913
			Breite (lineare Abb.) [m]	

Gesetzlicher Schutz **_ kein gesetzl. Schutz kein gesetzlich geschütztes Biotop** **Schutz nur teilweise** **Nein**

Gesamtbewertung	6	Wertvoll
– Alter	7	Biotop hohen Alters, 100 bis 200 Jahre
– Belastungsgrad	5	Flächenhaft mittlere oder örtlich starke Belastung
– Ökolog. Funktion	6	Hohe Bedeutung in einem Biotopkomplex, für den lokalen Biotopverbund oder als Puffer
– Seltenheit	5	Seltener Biotoptyp, floristisch stark verarmt, ohne seltener Pflges. od. verbr. artenreicher Biotoptyp

Bestandsbeschreibung

An der Geländeoberfläche um 3 m breiter Grabenbereich, mit mäßig steil geneigten Uferböschungen und einer 0,5 bis 1 m breiten Wasserfläche, etwa 0,5 m unter dem benachbarten Gelände. Diese nur an wenigen Stellen sichtbar und dann von wenig Wasserlinie bewachsen. Reich an Eisenocker, stark getrübt, nur noch um 10 cm tief, meist aber überwachsen von Röhrichtern aus v.a. Rohrglanzgras und Flatterbinse sowie Großseggenried aus Schlanksegge. In den oberen Ufern geht der Bewuchs allmählich in die benachbarten Flächen über mit v.a. Wirtschaftsgräsern. Insgesamt verhältnismäßig artenarm bewachsen - ein Hinweis auf die zeitweilig intensive Nutzung der benachbarten Flächen, die gegenwärtig hauptsächlich von Intensivgrünland eingenommen werden, das sicherlich eingesät worden ist. Nach Norden zu gibt es im Graben mitunter auch größere Abschnitte mit Dominanz von Wasserschwadern oder auch Schilf.

Vorkommen an Biotoptypen

1	TF	Typ	HF	F.Anteil
2	BTYP	Biotoptyp	- gesetzl. Grundl.	
3	Zusatz	Zusatz zum Biotoptypen		
4	LRT	Lebensraumtyp		
1	1		Ja	100 %
2	FGR	Nährstoffreicher Graben mit Stillgewässercharakter (2000)		

Räumliche Lage

Lagebeschreibung	Südwestlich Billwerder Billeich			
Nachbarnutzung/en	Auf beiden Seiten gesäumt von Einsaat-Grünland mit Einflüssen von Dünger und Pestiziden.			
Rechtswert (X)	577541	Hochwert (Y)	5928372	
Bezirk	Bergedorf	Naturraum	Vier- und Marschlande (673.10)	
Stadtteil (OT-Nr.)	Billwerder (611)	Gemarkung	Billwerder (604)	
Digitaler Grünplan	<input type="checkbox"/> Hafengesamtgebiet	<input type="checkbox"/> Ramsargebiet	<input type="checkbox"/> EG-Vogelschutzgeb.	<input type="checkbox"/>
Ausgleichsflächen	<input type="checkbox"/> Biosphärenreservat	<input type="checkbox"/> Nationalpark	<input type="checkbox"/>	
NSG / ND / LSG				
FFH-GEBIET				
Wasserschutzgebiet				

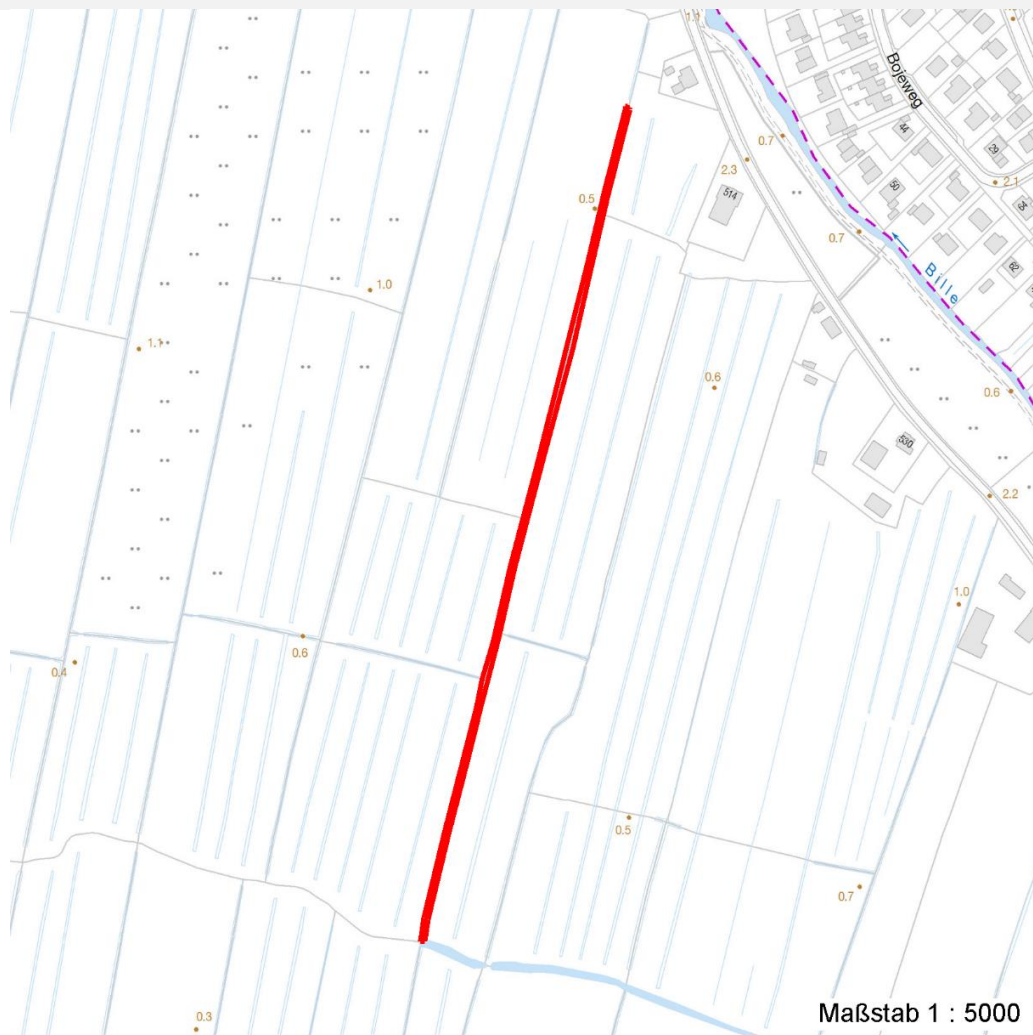
Erhebungsbogen

B

Projekt	Biotopkartierung Hamburg	Interne Nr.	119342
		DK5 DK5-GK	7628
Handlungsbedarf	Nein	DK5 - Name	Boberg
Bearbeitung	BRA	Biotop-Nr. alt	1202
Räumliche Abbildung	Fläche	Kartierung	21.07.2017
Anzahl Abschnitte	1	Fläche / Länge [m²/m]	1868,0913
		Breite (lineare Abb.) [m]	

Räumliche Lage

Karte



Weitere Erhebungsbögen

Interne Nr.	Interne Nr. Zuordnung	DK5	Biotop-Nr.	Kartierung	Zuordnung	DK5 (GK)	Biotop-Nr. (alt)
119342	58902	7626	196	22.09.2008	/	7628	93
119342	58953	7628	164	19.09.2008	/	7630	10092
119342	59235	7628	215	19.09.2008	/	7630	105

Zuordnung: N = nachfolgende Kartierung, K = weitere Kartierungen (zeitlich vorher oder nachher)

Foto

Interne Nr.	Index	Dateiname	Aufnahmerichtung
65867	0	7628_1202_210717_2.JPG	
65868	0	7628_1202_210717_1.JPG	

Erhebungsbogen

B

Projekt	Biotopkartierung Hamburg	Interne Nr.	119342
		DK5 DK5-GK	7628
Handlungsbedarf	Nein	DK5 - Name	Boberg
Bearbeitung	BRA	Biotop-Nr. alt	1202
Räumliche Abbildung	Fläche	Kartierung	21.07.2017
Anzahl Abschnitte	1	Fläche / Länge [m²/m]	1868,0913
		Breite (lineare Abb.) [m]	

Weitere Angaben

Merkmal	Wert
Auswertung	
Gefährdung / Einflüsse	Artenarm, geringe Wasserstände, starke Belastung durch die Intensivnutzung im Gebiet.
Wertgesichtspunkte	Keine Erkennbar.
Maßnahmen	Wasserstände im Gebiet auf höherem Niveau stabilisieren, Nutzung in der Umgebung extensivieren.

Foto

Fotodatei	7628_1202_210717_1.JPG	Fotodatei	7628_1202_210717_2.JPG
Bildbeschreibung		Bildbeschreibung	
Aufnahmerichtung		Aufnahmerichtung	



Teilflächenbeschreibung

Teilflächentyp		Teilflächen-Nr.	1
Biotoptyp	Nährstoffreicher Graben mit Stillgewässercharakter (2000)	Biotoptyp	FGR
- Zusatz		- gesetzl. Grundl.	
FFH-LRT		FFH-LRT	
Beschreibung		Entw.potential LRT	
		Hauptfläche	Ja
		Flächenanteil	100 %
		FFH-Unters.Fläche	Nein
		Saatgutfläche	Nein

Erhebungsbogen

B

Projekt	Biotopkartierung Hamburg		Interne Nr.	119342
			DK5 DK5-GK	7628
Handlungsbedarf	Nein		DK5 - Name	Boberg
Bearbeitung	BRA	Kopie	Biotop-Nr. alt	1202
Räumliche Abbildung	Fläche	Nein	Kartierung	21.07.2017
Anzahl Abschnitte	1		Fläche / Länge [m²/m]	1868,0913
			Breite (lineare Abb.) [m]	

Weitere Angaben

Merkmal	Wert
Gewässer	
Böschungshöhe	0.50 m
Gewässertiefe	0.10 m
Breite	1.00 m
	3.00 m
Wasserführung	e - episodisch austrocknend
Trübung	s - starke Trübung
Färbung	r - rotbraun: Eisenverbindungen, Verockerung
Verockerung	s - stark
Substrat	sc - Schlamm (Feinsubstrat organisch)
Standort, Relief	
Böschungsneigung	steil - 1:1 bis 1:2
Veg. - Deckg./Ant.	
naturnahe Uferveg.	100 %
Schwimmbi.veg.	25 %
submerse Veg.	0 %

Zeigerwerte der Pflanzenartenliste (Auswertung)

Standort	Belichtung	halbsonnig	7,3
Boden	Feuchte	naß	7,9
	Stickstoff (N)	mäßig stickstoffarm	5,4
	Reaktion	mäßig sauer	5,4
Vegetation	Mahdverträglichkeit	mäßig schnittverträglich (erster Schnitt nicht vor 1. Juli)	5,5
Zeigerwerte	Futterwert	mäßige Futterqualität	3,5
	Wechselfeuchteanzeiger		5
	Giftpflanzen		2
	Überschw.anzeiger		3

Pflanzenartenliste

Gruppe / Pflanzenart	MS	M	W	Vs	St	PA	Ph	Sz	VS	V	G	cf	Rote Liste					
													§	HH	ND	SH	D	
Tracheobionta (Gefäßpflanzen)																		
Agrostis capillaris (Rotes Straußgras)	7	w		-	-						-							
Agrostis stolonifera (Ausläufer-Straußgras)	7	h		-	-						-							
Alopecurus pratensis (Wiesen-Fuchsschwanz)	7	w		-	-						-							
Anthoxanthum odoratum (Gewöhnliches Ruchgras)	7	w		-	-						-							
Carex acuta (Schlank-Segge)	7	h		-	-						-							V
Carex hirta (Behaarte Segge)	7	w		-	-						-							
Cornus sanguinea (Roter Hartriegel)	7	w		-	-						-							
Elymus repens (Gewöhnliche Quecke)	7	w		-	-						-							
Equisetum fluviatile (Teich-Schachtelhalm)	7	w		-	-						-							
Equisetum palustre (Sumpf-Schachtelhalm)	7	w		-	-						-							
Galium palustre (Sumpf-Labkraut)	7	z		-	-						-							
Glyceria fluitans (Flutender Schwaden)	7	h		-	-						-							
Holcus lanatus (Wolliges Honiggras)	7	w		-	-						-							

Erhebungsbogen

B

Projekt	Biotopkartierung Hamburg	Interne Nr.	119342
		DK5 DK5-GK	7628
Handlungsbedarf	Nein	DK5 - Name	Boberg
Bearbeitung	BRA	Biotop-Nr. alt	1202
Räumliche Abbildung	Fläche	Kartierung	21.07.2017
Anzahl Abschnitte	1	Fläche / Länge [m²/m]	1868,0913
		Breite (lineare Abb.) [m]	

Pflanzenartenliste

Gruppe / Pflanzenart	MS	M	W	Vs	St	PA	Ph	Sz	VS	V	G	cf	§	Rote Liste				
														HH	ND	SH	D	
Juncus effusus (Flutter-Binse)	7	h		-	-						-							
Lemna minor (Kleine Wasserlinse)	7	w		-	-						-							
Lotus pedunculatus (Sumpf-Hornklee)	7	w		-	-						-							V
Lythrum salicaria (Blut-Weiderich)	7	w		-	-						-							
Phalaris arundinacea (Rohr-Glanzgras)	7	h		-	-						-							
Poa trivialis (Gewöhnliches Rispengras)	7	w		-	-						-							
Urtica dioica (Große Brennnessel)	7	w		-	-						-							
Vicia cracca (Vogel-Wicke)	7	w		-	-						-							
Vicia tetrasperma (Viersamige Wicke)	7	w		-	-						-							
Anzahl Rote Liste Arten																		
Anzahl Arten													22					

MS: Mengensystem; M: Mengenangabe, W: Bewertung der Art (FFH-Monitoring), Vs: Vegetationsschicht, St: Status, PA: Autor Phänologie; Ph: Phänologie, Sz: Soziabilität, VS: Vitalitätssystem; V: Vitalität, G: Geschlecht, cf: unsichere Bestimmung, §: Schutz nach BNatSchG, HH: Rote Liste Hamburg, Nds: Rote Liste Niedersachsen, SH: Rote Liste Schleswig-Holstein, D: Rote Liste Deutschland