

# Erhebungsbogen

**B**

<b>Projekt</b>	Biotopkartierung Hamburg	<b>Interne Nr.</b>	119334
		<b>DK5   DK5-GK</b>	<b>7628</b>
<b>Handlungsbedarf</b>	Nein	<b>DK5 - Name</b>	Boberg
<b>Bearbeitung</b>	BRA	<b>Biotop-Nr.   alt</b>	<b>1194</b>
<b>Räumliche Abbildung</b>	Fläche	<b>Kartierung</b>	21.07.2017
<b>Anzahl Abschnitte</b>	1	<b>Fläche / Länge [m<sup>2</sup>/m]</b>	273,4554
		<b>Breite (lineare Abb.) [m]</b>	

**Gesetzlicher Schutz**    **\_ kein gesetzl. Schutz kein gesetzlich geschütztes Biotop**    **Schutz nur teilweise**    **Nein**

<b>Gesamtbewertung</b>	5	Noch wertvoll, gut entwicklungsfähig
– <b>Alter</b>	5	Biotop mittleren Alters, 20 bis 50 Jahre
– <b>Belastungsgrad</b>	5	Flächenhaft mittlere oder örtlich starke Belastung
– <b>Ökolog. Funktion</b>	5	Bedeutung in einem Biotopkomplex, für den lokalen Biotopverbund oder als Puffer
– <b>Seltenheit</b>	5	Seltener Biotoptyp, floristisch stark verarmt, ohne seltener Pflges. od. verbr. artenreicher Biotoptyp

## Bestandsbeschreibung

Etwa 4 m breiter Grabenbereich zwischen Äckern bzw. einem Wirtschaftsweg auf der Nordseite. Etwa 0,5 bis 0,8 m in das Gelände eingeschnitten, mit Restwasserführung in einer etwa 0,5 m breiten Grabensohle, mit ca. 10 cm Wassertiefe. Das Wasser ist vollständig überwachsen von einem dichten Schilfröhricht, das ca. 2 m Wuchshöhe erreicht und sich die Böschungen hinaufzieht. Es gibt nur noch wenige weitere Arten, relativ viel Quecke im oberen Bereich und Übergänge zu halbruderaler Grasvegetation auf den oberen Ufern. Im übrigen extrem artenarm und nitrophytisch bewachsener Graben. Die Böschungen sind mäßig steil geneigt und vollständig ausgeschattet, niederwüchsige Vegetation fehlt nahezu vollständig.

## Vorkommen an Biotoptypen

1	TF	Typ	HF	F.Anteil
2	BTYP	Biotoptyp	- gesetzl. Grundl.	
3	Zusatz	Zusatz zum Biotoptypen		
4	LRT	Lebensraumtyp		
1	1		Ja	100 %
2	FGV	Stark verlandeter, austrocknender Graben (2000)		

## Räumliche Lage

<b>Lagebeschreibung</b>	Südlich Billwerder Billdeich			
<b>Nachbarnutzung/en</b>	Im Süden Ackerflächen, im Norden ein Wirtschaftsweg. Einflüsse von Düngemittel und Pestiziden.			
<b>Rechtswert (X)</b>	577301	<b>Hochwert (Y)</b>	5928747	
<b>Bezirk</b>	Bergedorf	<b>Naturraum</b>	Vier- und Marschlande (673.10)	
<b>Stadtteil (OT-Nr.)</b>	Billwerder (611)	<b>Gemarkung</b>	Billwerder (604)	
<b>Digitaler Grünplan</b>	<input type="checkbox"/> <b>Hafengesamtgebiet</b>	<input type="checkbox"/> <b>Ramsargebiet</b>	<input type="checkbox"/> <b>EG-Vogelschutzgeb.</b>	<input type="checkbox"/>
<b>Ausgleichsflächen</b>	<input type="checkbox"/> <b>Biosphärenreservat</b>	<input type="checkbox"/> <b>Nationalpark</b>	<input type="checkbox"/>	<input type="checkbox"/>
<b>NSG / ND / LSG</b>				
<b>FFH-GEBIET</b>				
<b>Wasserschutzgebiet</b>				

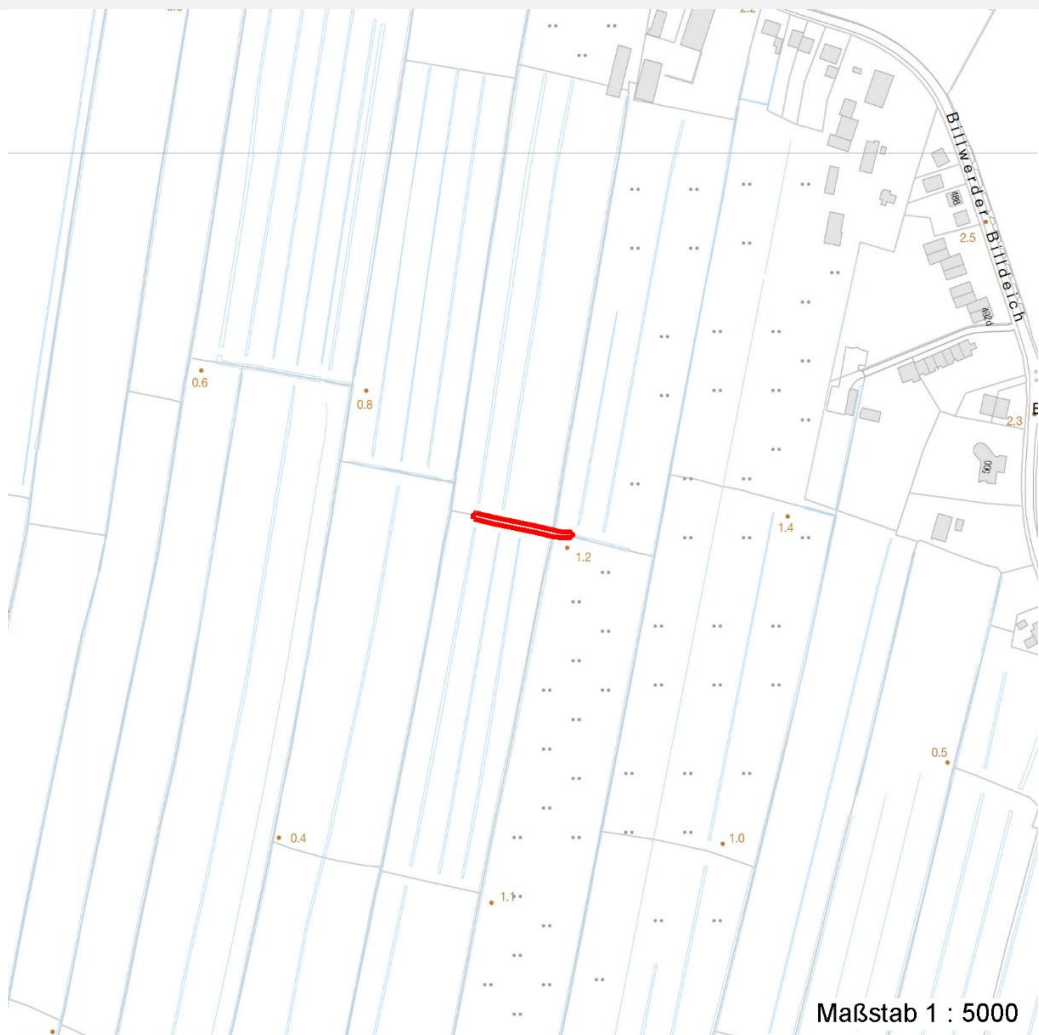
# Erhebungsbogen

**B**

<b>Projekt</b>	Biotopkartierung Hamburg	<b>Interne Nr.</b>	119334
		<b>DK5   DK5-GK</b>	<b>7628</b>
		<b>DK5 - Name</b>	Boberg
<b>Handlungsbedarf</b>	Nein	<b>Biotop-Nr.   alt</b>	<b>1194</b>
<b>Bearbeitung</b>	BRA	<b>Kartierung</b>	21.07.2017
<b>Räumliche Abbildung</b>	Fläche	<b>Fläche / Länge [m<sup>2</sup>/m]</b>	273,4554
<b>Anzahl Abschnitte</b>	1	<b>Breite (lineare Abb.) [m]</b>	

## Räumliche Lage

Karte



## Weitere Erhebungsbögen

Interne Nr.	Interne Nr. Zuordnung	DK5	Biotop-Nr.	Kartierung	Zuordnung	DK5 (GK)	Biotop-Nr. (alt)
119334	58949	7628	159	19.09.2008	/	7630	10087
119334	58979	7628	165	19.09.2008	/	7630	10093
119334	59235	7628	215	19.09.2008	/	7630	105

Zuordnung: N = nachfolgende Kartierung, K = weitere Kartierungen (zeitlich vorher oder nachher)

## Foto

Interne Nr.	Index	Dateiname	Aufnahmerichtung
65854	0	7628_1194_210717_1.JPG	

## Weitere Angaben

Merkmal	Wert
---------	------

Auswertung

17.04.2020

# Erhebungsbogen

**B**

<b>Projekt</b>	Biotopkartierung Hamburg	<b>Interne Nr.</b>	119334
		<b>DK5   DK5-GK</b>	<b>7628</b>
<b>Handlungsbedarf</b>	Nein	<b>DK5 - Name</b>	Boberg
<b>Bearbeitung</b>	BRA	<b>Biotop-Nr.   alt</b>	<b>1194</b>
<b>Räumliche Abbildung</b>	Fläche	<b>Kartierung</b>	21.07.2017
<b>Anzahl Abschnitte</b>	1	<b>Fläche / Länge [m<sup>2</sup>/m]</b>	273,4554
		<b>Breite (lineare Abb.) [m]</b>	

## Weitere Angaben

Merkmal	Wert
Gefährdung / Einflüsse	Extrem intensive Nutzung auf den Nachbarflächen, dadurch extreme Verarmung der Grabenvegetation.
Wertgesichtspunkte	Dichtes Schilfröhricht mit Eignung als Brutvogelhabitat.
Maßnahmen	Die Nutzungen im Gebiet sollten deutlich extensiviert werden, die Wasserstände angehoben werden, in Grabennähe dürfen Pestizide und Düngemittel nicht eingesetzt werden.

## Foto

**Fotodatei** 7628\_1194\_210717\_1.JPG

**Bildbeschreibung**  
**Aufnahmerichtung**

**Fotodatei**

**Bildbeschreibung**  
**Aufnahmerichtung**



## Teilflächenbeschreibung

<b>Teilflächentyp</b>		<b>Teilflächen-Nr.</b>	1
<b>Biotoptyp</b>	Stark verlandeter, austrocknender Graben (2000)	<b>Biotoptyp</b>	FGV
- <b>Zusatz</b>		- <b>gesetzl. Grundl.</b>	
<b>FFH-LRT</b>		<b>FFH-LRT</b>	
<b>Beschreibung</b>		<b>Entw.potential LRT</b>	
		<b>Hauptfläche</b>	Ja
		<b>Flächenanteil</b>	100 %
		<b>FFH-Unters.Fläche</b>	Nein
		<b>Saatgutfläche</b>	Nein

# Erhebungsbogen

**B**

<b>Projekt</b>	Biotopkartierung Hamburg		<b>Interne Nr.</b>	119334
			<b>DK5   DK5-GK</b>	<b>7628</b>
<b>Handlungsbedarf</b>	Nein		<b>DK5 - Name</b>	Boberg
<b>Bearbeitung</b>	BRA	<b>Kopie</b>	<b>Biotop-Nr.   alt</b>	<b>1194</b>
<b>Räumliche Abbildung</b>	Fläche	Nein	<b>Kartierung</b>	21.07.2017
<b>Anzahl Abschnitte</b>	1		<b>Fläche / Länge [m<sup>2</sup>/m]</b>	273,4554
			<b>Breite (lineare Abb.) [m]</b>	

## Weitere Angaben

Merkmal	Wert
<b>Gewässer</b>	
Böschungshöhe	0.60 m
Breite	0.50 m
	4.00 m
Wasserführung	e - episodisch austrocknend
<b>Standort, Relief</b>	
Böschungsneigung	steil - 1:1 bis 1:2
<b>Veg. - Deckg./Ant.</b>	
naturnahe Uferveg.	100 %
Schwimmbi.veg.	0 %
submerse Veg.	0 %

## Zeigerwerte der Pflanzenartenliste (Auswertung)

<b>Standort</b>	<b>Belichtung</b>	halbsonnig	7
<b>Boden</b>	<b>Feuchte</b>	sehr naß	9,4
	<b>Stickstoff (N)</b>	stickstoffreich	7
	<b>Reaktion</b>	neutral	7
<b>Vegetation</b>	<b>Mahdverträglichkeit</b>	schnittempfindlich bis mäßig schnittverträglich	4,3
<b>Zeigerwerte</b>	<b>Futterwert</b>	geringwertiges Futter	3
	<b>Wechselfeuchteanzeiger</b>		4
	<b>Giftpflanzen</b>		2
	<b>Überschw.anzeiger</b>		0

## Pflanzenartenliste

Gruppe / Pflanzenart	MS	M	W	Vs	St	PA	Ph	Sz	VS	V	G	cf	Rote Liste					
													§	HH	ND	SH	D	
<b>Tracheobionta (Gefäßpflanzen)</b>																		
Agrostis stolonifera (Ausläufer-Straußgras)	7	w		-	-						-							
Elymus repens (Gewöhnliche Quecke)	7	h		-	-						-							
Equisetum fluviatile (Teich-Schachtelhalm)	7	w		-	-						-							
Equisetum palustre (Sumpf-Schachtelhalm)	7	w		-	-						-							
Filipendula ulmaria (Mädesüß)	7	w		-	-						-							
Holcus lanatus (Wolliges Honiggras)	7	w		-	-						-							
Lolium perenne (Ausdauerndes Weidelgras)	7	w		-	-						-							
Lysimachia vulgaris (Gewöhnlicher Gilbweiderich)	7	w		-	-						-							
Phalaris arundinacea (Rohr-Glanzgras)	7	w		-	-						-							
Phragmites australis (Schilf)	7	d		-	-						-							
Urtica dioica (Große Brennessel)	7	z		-	-						-							

**Anzahl Rote Liste Arten**

**Anzahl Arten**

11

MS: Mengensystem; M: Mengenangabe, W: Bewertung der Art (FFH-Monitoring), Vs: Vegetationsschicht, St: Status, PA: Autor Phänologie; Ph: Phänologie, Sz: Soziabilität, VS: Vitalitätssystem; V: Vitalität, G: Geschlecht, cf: unsichere Bestimmung, §: Schutz nach BNatSchG, HH: Rote Liste Hamburg, Nds: Rote Liste Niedersachsen, SH: Rote Liste Schleswig-Holstein, D: Rote Liste Deutschland