

Erhebungsbogen

B

Projekt	Biotopkartierung Hamburg	Interne Nr.	119332
		DK5 DK5-GK	7628
		DK5 - Name	Boberg
Handlungsbedarf	Nein	Biotop-Nr. alt	1192
Bearbeitung	BRA	Kartierung	21.07.2017
Räumliche Abbildung	Fläche	Fläche / Länge [m²/m]	1332,7802
Anzahl Abschnitte	1	Breite (lineare Abb.) [m]	

Gesetzlicher Schutz		Schutz nur teilweise	Nein
----------------------------	--	-----------------------------	-------------

Gesamtbewertung	5	Noch wertvoll, gut entwicklungsfähig
– Alter	5	Biotop mittleren Alters, 20 bis 50 Jahre
– Belastungsgrad	4	Flächenhaft deutliche Belastung ohne nachh. Schäden
– Ökolog. Funktion	6	Hohe Bedeutung in einem Biotopkomplex, für den lokalen Biotopverbund oder als Puffer
– Seltenheit	5	Seltener Biotoptyp, floristisch stark verarmt, ohne seltener Pflges. od. verbr. artenreicher Biotoptyp

Bestandsbeschreibung

An der Geländeoberfläche um 3 bis 4 m breiter Grabenbereich, auf der Westseite mit angrenzendem Getreideacker, auf der Ostseite mit Intensivgrünland bzw. Grasacker. Dazwischen mit einem Graben, der in Teilbereichen v.a. im Bereich der großen Bäume fast vollständig verschwindet und von halbruderaler Gras- und Staudenvegetation überwachsen ist, weiter im Norden und im Süden auch von größeren Wasserschwaden-Röhrichten bestimmt wird. Der Graben ist nahezu vollständig verlandet und hat nur wenig gewässertypische Vegetation. Er ist in der Landschaft aber gekennzeichnet durch eine Reihe alter Schwarzerlen, die hier ausgesprochen alt und dick und knoorig sind, einstämmig - also in der Vergangenheit nicht zurückgestutzt - und bis zu 80 cm Stammdicke erreichen. Damit handelt es sich um auffällig alte Schwarzerlen, die so in der Form nicht oft zu finden sind. Die Bäume sind z.T. totholz- und strukturreich und können als Biotopbäume bezeichnet werden, haben sicherlich dadurch auch Bedeutung als Brutvogelhabitat oder Lebensraum für Insekten.

Vorkommen an Biotoptypen

1	TF	Typ	HF	F.Anteil
2	BTYP	Biotoptyp	- gesetzl. Grundl.	
3	Zusatz	Zusatz zum Biotoptypen		
4	LRT	Lebensraumtyp		
1	1		Ja	80 %
2	FGV	Stark verlandeter, austrocknender Graben (2000)		
1	2			20 %
2	HUE	Erlen-Ufergehölzsaum (2000)		

Räumliche Lage

Lagebeschreibung	Graben mit altem Erlenbestand, zwischen einem Grasacker und einem Getreideacker, rund 200 m südöstlich des Wirtschaftshofs beim Billwerder Billdeich Nr. 318 gelegen.		
Nachbarnutzung/en	Auf beiden Seiten Intensivnutzung, dicht heranreichend, mit Düngemiteleinflüssen.		
Rechtswert (X)	577279	Hochwert (Y)	5928943
Bezirk	Bergedorf	Naturraum	Vier- und Marschlande (673.10)
Stadtteil (OT-Nr.)	Billwerder (611)	Gemarkung	Billwerder (604)
Digitaler Grünplan	<input type="checkbox"/> Hafengesamtgebiet	<input type="checkbox"/> Ramsargebiet	<input type="checkbox"/> EG-Vogelschutzgeb.
Ausgleichsflächen	<input checked="" type="checkbox"/> Biosphärenreservat	<input type="checkbox"/> Nationalpark	<input type="checkbox"/>
NSG / ND / LSG			
FFH-GEBIET			
Wasserschutzgebiet			

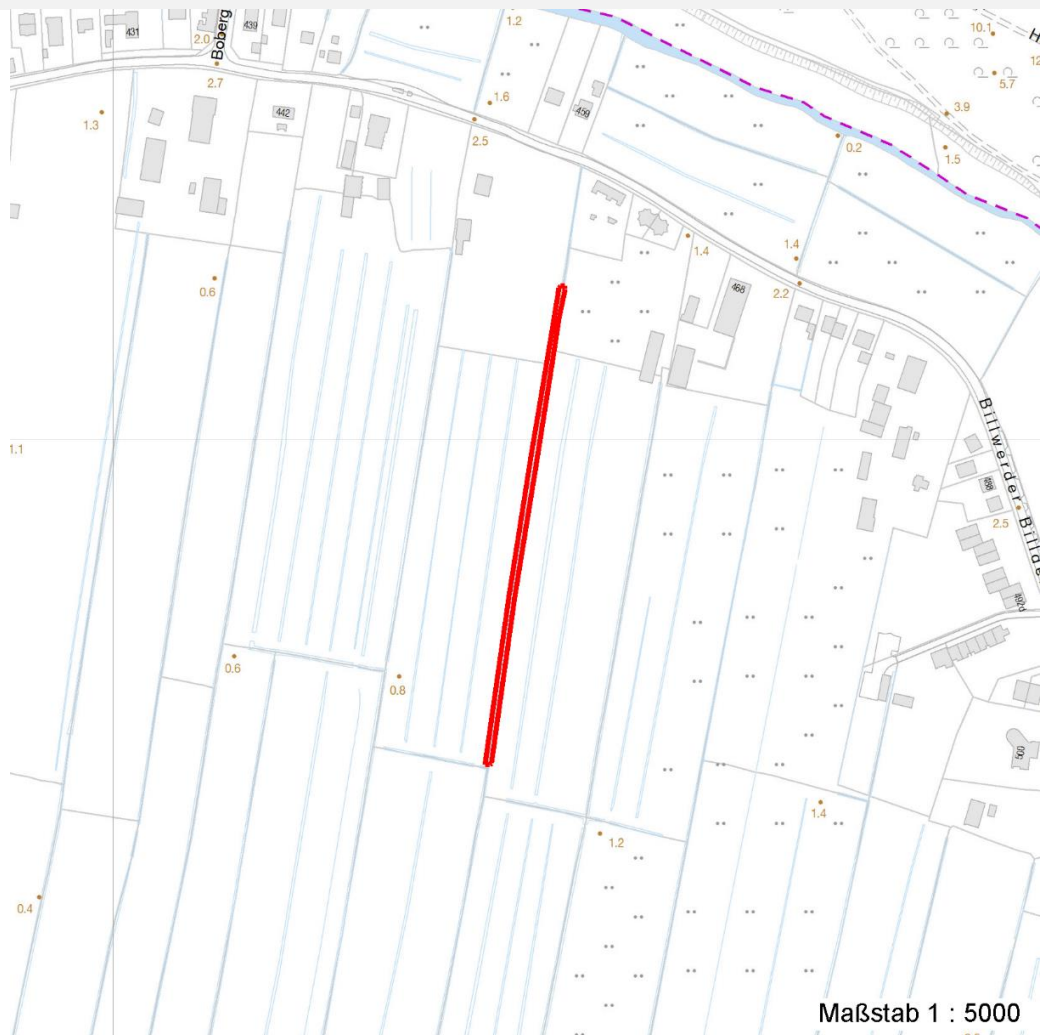
Erhebungsbogen

B

Projekt	Biotopkartierung Hamburg	Interne Nr.	119332
		DK5 DK5-GK	7628
		DK5 - Name	Boberg
Handlungsbedarf	Nein	Biotop-Nr. alt	1192
Bearbeitung	BRA	Kartierung	21.07.2017
Räumliche Abbildung	Fläche	Fläche / Länge [m²/m]	1332,7802
Anzahl Abschnitte	1	Breite (lineare Abb.) [m]	

Räumliche Lage

Karte



Weitere Erhebungsbögen

Interne Nr.	Interne Nr. Zuordnung	DK5	Biotop-Nr.	Kartierung	Zuordnung	DK5 (GK)	Biotop-Nr. (alt)
119332	58957	7628	125	19.09.2008	/	7630	10035
119332	59003	7628	154	19.09.2008	/	7630	10080
119332	58949	7628	159	19.09.2008	/	7630	10087
119332	58979	7628	165	19.09.2008	/	7630	10093
119332	59235	7628	215	19.09.2008	/	7630	105

Zuordnung: N = nachfolgende Kartierung, K = weitere Kartierungen (zeitlich vorher oder nachher)

Foto

Interne Nr.	Index	Dateiname	Aufnahmerichtung
65852	0	7628_1192_210717_1.JPG	

Erhebungsbogen

B

Projekt	Biotopkartierung Hamburg	Interne Nr.	119332
		DK5 DK5-GK	7628
Handlungsbedarf	Nein	DK5 - Name	Boberg
Bearbeitung	BRA	Biotop-Nr. alt	1192
Räumliche Abbildung	Fläche	Kartierung	21.07.2017
Anzahl Abschnitte	1	Fläche / Länge [m²/m]	1332,7802
		Breite (lineare Abb.) [m]	

Weitere Angaben

Merkmal	Wert
Auswertung	
Gefährdung / Einflüsse	Eng heranreichende Intensivnutzungen von beiden Seiten, extreme Verarmung der Krautvegetation, extreme Ruderalisierung, hohe Düngemiteleinflüsse und Entwässerung. Extrem intensive, landwirtschaftliche Nutzung im Randbereich des Biotops, relativ dicht angrenzend.
Wertgesichtspunkte	Alter, landschaftsbestimmender, knorriger Bestand aus heimischen Schwarzerlen.
Maßnahmen	Die Nutzungen sollten in Grabennähe deutlich extensiviert werden.

Foto

Fotodatei	7628_1192_210717_1.JPG	Fotodatei	
Bildbeschreibung		Bildbeschreibung	
Aufnahmerichtung		Aufnahmerichtung	



Teilflächenbeschreibung

Teilflächentyp		Teilflächen-Nr.	1
Biotoptyp	Stark verlandeter, austrocknender Graben (2000)	Biotoptyp	FGV
- Zusatz		- gesetzl. Grundl.	
FFH-LRT		FFH-LRT	
Beschreibung		Entw.potential LRT	
		Hauptfläche	Ja
		Flächenanteil	80 %
		FFH-Unters.Fläche	Nein
		Saatgutfläche	Nein

Erhebungsbogen

B

Projekt	Biotopkartierung Hamburg	Interne Nr.	119332
		DK5 DK5-GK	7628
Handlungsbedarf	Nein	DK5 - Name	Boberg
Bearbeitung	BRA	Biotop-Nr. alt	1192
Räumliche Abbildung	Fläche	Kartierung	21.07.2017
Anzahl Abschnitte	1	Fläche / Länge [m²/m]	1332,7802
		Breite (lineare Abb.) [m]	

Zeigerwerte der Pflanzenartenliste (Auswertung)

Standort	Belichtung	halbsonnig	7
Boden	Feuchte	naß	8,1
	Stickstoff (N)	sehr stickstoffreich	8
	Reaktion	neutral	7
Vegetation	Mahdverträglichkeit	schnittempfindlich bis mäßig schnittverträglich	4
Zeigerwerte	Futterwert	geringwertiges Futter	3,5
	Wechselfeuchteanzeiger		3
	Giftpflanzen		2
	Überschw.anzeiger		1

Pflanzenartenliste

Gruppe / Pflanzenart	MS	M	W	Vs	St	PA	Ph	Sz	VS	V	G	cf	§	Rote Liste			
														HH	ND	SH	D
Tracheobionta (Gefäßpflanzen)																	
Agrostis stolonifera (Ausläufer-Straußgras)	7	w	-	-							-						
Alnus glutinosa (Schwarz-Erle)	7	h	-	-							-						
Arrhenatherum elatius (Glatthafer)	7	w	-	-							-						
Dactylis glomerata (Wiesen-Knäuelgras)	7	w	-	-							-						
Elymus repens (Gewöhnliche Quecke)	7	w	-	-							-						
Equisetum fluviatile (Teich-Schachtelhalm)	7	w	-	-							-						
Equisetum palustre (Sumpf-Schachtelhalm)	7	w	-	-							-						
Filipendula ulmaria (Mädesüß)	7	w	-	-							-						
Glyceria maxima (Wasser-Schwaden)	7	h	-	-							-						
Holcus lanatus (Wolliges Honiggras)	7	w	-	-							-						
Phalaris arundinacea (Rohr-Glanzgras)	7	h	-	-							-						
Phleum pratense (Wiesen-Lieschgras)	7	w	-	-							-						
Urtica dioica (Große Brennessel)	7	h	-	-							-						
Anzahl Rote Liste Arten																	
Anzahl Arten														13			

MS: Mengensystem; M: Mengenangabe, W: Bewertung der Art (FFH-Monitoring), Vs: Vegetationsschicht, St: Status, PA: Autor Phänologie; Ph: Phänologie, Sz: Soziabilität, VS: Vitalitätssystem; V: Vitalität, G: Geschlecht, cf: unsichere Bestimmung, §: Schutz nach BNatSchG, HH: Rote Liste Hamburg, Nds: Rote Liste Niedersachsen, SH: Rote Liste Schleswig-Holstein, D: Rote Liste Deutschland

Teilflächenbeschreibung

Teilflächentyp		Teilflächen-Nr.	2
Biototyp	Erlen-Ufergehölzsaum (2000)	Biototyp	HUE
- Zusatz		- gesetzl. Grundl.	
FFH-LRT		FFH-LRT	
Beschreibung		Entw.potential LRT	
		Hauptfläche	
		Flächenanteil	20 %
		FFH-Unters.Fläche	Nein
		Saatgutfläche	Nein

Erhebungsbogen

B

Projekt	Biotopkartierung Hamburg			Interne Nr.	119332
				DK5 DK5-GK	7628
				DK5 - Name	Boberg
Handlungsbedarf	Nein			Biotop-Nr. alt	1192
Bearbeitung	BRA	Kopie	Nein	Kartierung	21.07.2017
Räumliche Abbildung	Fläche			Fläche / Länge [m²/m]	1332,7802
Anzahl Abschnitte	1			Breite (lineare Abb.) [m]	