

# Erhebungsbogen

**B**

<b>Projekt</b>	Biotopkartierung Hamburg	<b>Interne Nr.</b>	119322
		<b>DK5   DK5-GK</b>	<b>7628</b>
<b>Handlungsbedarf</b>	Nein	<b>DK5 - Name</b>	Boberg
<b>Bearbeitung</b>	BRA	<b>Biotop-Nr.   alt</b>	<b>1182</b>
<b>Räumliche Abbildung</b>	Fläche	<b>Kartierung</b>	21.07.2017
<b>Anzahl Abschnitte</b>	1	<b>Fläche / Länge [m<sup>2</sup>/m]</b>	1585,4841
		<b>Breite (lineare Abb.) [m]</b>	

<b>Gesetzlicher Schutz</b>	<b>_ kein gesetzl. Schutz kein gesetzlich geschütztes Biotop</b>	<b>Schutz nur teilweise</b>	<b>Nein</b>
----------------------------	--	-----------------------------	-------------

<b>Gesamtbewertung</b>	5	Noch wertvoll, gut entwicklungsfähig
– <b>Alter</b>	4	Biotop mittleren Alters, 10 bis 20 Jahre
– <b>Belastungsgrad</b>	6	Flächenhaft geringe oder örtlich stärkere oder Vorbelastung mit deutlichem Einfluß
– <b>Ökolog. Funktion</b>	5	Bedeutung in einem Biotopkomplex, für den lokalen Biotopverbund oder als Puffer
– <b>Seltenheit</b>	4	Verbr. Biotoptyp ohne biototypische Artenvielfalt, Ubiquisten

## Bestandsbeschreibung

Insgesamt ca. 6 m breiter Randstreifen mit einem Entwässerungsgraben auf der Westseite und einer Reihe alter Hybrid-Pappeln auf der Ostseite. Die Hybrid-Pappeln erreichen Stammthicken von knapp 1 m und Höhen über 20 m, sind recht totholzreich. Der Graben ist ca. 0,5 m in das Gelände eingetieft, mit mäßig steil geneigten Uferböschungen, einer etwa 1,5 m breiten Wasserfläche, die nur noch um etwa 5 cm tief ist, stark überschattet, z.T. auch vollständig ausgetrocknet, mit deutlich schwankenden Wasserständen. Gegenwärtig gegenüber der Frühjahrssituation um mindestens 20 bis 30 cm abgesunken. Auf der Westseite schließt sich eine Pferdeweide an, hier ist im Ufer ein dichter Bestand aus Brennessel bestandsbildend. Auf der Ostseite wächst zwischen den Hybrid-Pappeln, die recht dicht stehen, auf 5 bis 6 m Abstand zueinander etwas Gebüsch aus Schwarzerle und Weißdorn. Am Boden ebenfalls Brennessel, ansonsten grasreiche, halbruderale Vegetation mit hohen Anteilen von Knauelgras, etwas Brennessel, Wiesenkerbel und einigen Nitrophyten, verhältnismäßig artenarm und recht ruderal ausgeprägt. Entlang der Bäume ist ein verhältnismäßig hoher Anteil von Totholzresten angehäuft. Hier liegen alte Stämme, alte Äste, die vom Baum gefallen sind und an die Seite geräumt wurden, so dass der Randstreifen insgesamt recht strukturreich ausgeprägt ist.

## Vorkommen an Biototypen

1	TF	Typ	HF	F.Anteil
2	BTYP	Biototyp	- gesetzl. Grundl.	
3	Zusatz	Zusatz zum Biototypen		
4	LRT	Lebensraumtyp		
1	1		Ja	100 %
2	FGR	Nährstoffreicher Graben mit Stillgewässercharakter (2000)		

## Räumliche Lage

<b>Lagebeschreibung</b>	Südlich Billwerder Billdeich, in den Ackerflächen		
<b>Nachbarnutzung/en</b>	Im Westen ein Graben, dahinter eine Pferdeweide mit randlichen Ruderalfluren. Im Osten eine Reihe älterer Pappeln, darunter Gebüsche.		
<b>Rechtswert (X)</b>	576202	<b>Hochwert (Y)</b>	5928376
<b>Bezirk</b>	Bergedorf	<b>Naturraum</b>	Vier- und Marschlande (673.10)
<b>Stadtteil (OT-Nr.)</b>	Billwerder (611)	<b>Gemarkung</b>	Billwerder (604)
<b>Digitaler Grünplan</b>	<input type="checkbox"/> <b>Hafengesamtgebiet</b>	<input type="checkbox"/> <b>Ramsargebiet</b>	<input type="checkbox"/> <b>EG-Vogelschutzgeb.</b>
<b>Ausgleichsflächen</b>	<input type="checkbox"/> <b>Biosphärenreservat</b>	<input type="checkbox"/> <b>Nationalpark</b>	<input type="checkbox"/>
<b>NSG / ND / LSG</b>			
<b>FFH-GEBIET</b>			
<b>Wasserschutzgebiet</b>			

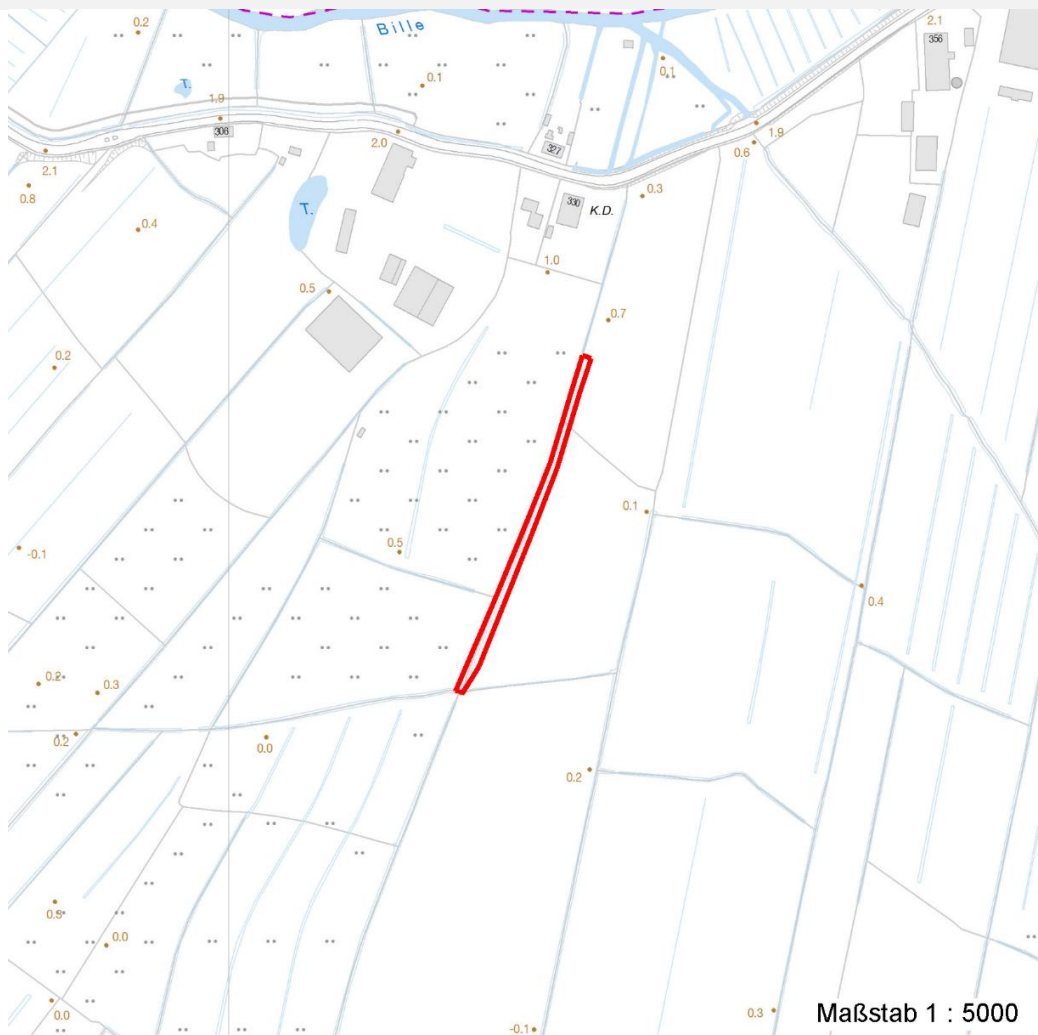
# Erhebungsbogen

**B**

<b>Projekt</b>	Biotopkartierung Hamburg	<b>Interne Nr.</b>	119322
		<b>DK5   DK5-GK</b>	<b>7628</b>
<b>Handlungsbedarf</b>	Nein	<b>DK5 - Name</b>	Boberg
<b>Bearbeitung</b>	BRA	<b>Biotop-Nr.   alt</b>	<b>1182</b>
<b>Räumliche Abbildung</b>	Fläche	<b>Kartierung</b>	21.07.2017
<b>Anzahl Abschnitte</b>	1	<b>Fläche / Länge [m<sup>2</sup>/m]</b>	1585,4841
		<b>Breite (lineare Abb.) [m]</b>	

## Räumliche Lage

Karte



## Weitere Erhebungsbögen

Interne Nr.	Interne Nr. Zuordnung	DK5	Biotop-Nr.	Kartierung	Zuordnung	DK5 (GK)	Biotop-Nr. (alt)
119322	58976	7628	1	23.09.2008	/	7628	10008
119322	58978	7628	163	19.09.2008	/	7630	10091
119322	59239	7628	206	19.09.2008	/	7630	24
119322	59235	7628	215	19.09.2008	/	7630	105

Zuordnung: N = nachfolgende Kartierung, K = weitere Kartierungen (zeitlich vorher oder nachher)

## Foto

Interne Nr.	Index	Dateiname	Aufnahmerichtung
65825	0	7628_1182_210717_1.JPG	
65826	0	7628_1182_210717_4.JPG	
65827	0	7628_1182_210717_2.JPG	
65828	0	7628_1182_210717_3.JPG	

## Erhebungsbogen

**B**

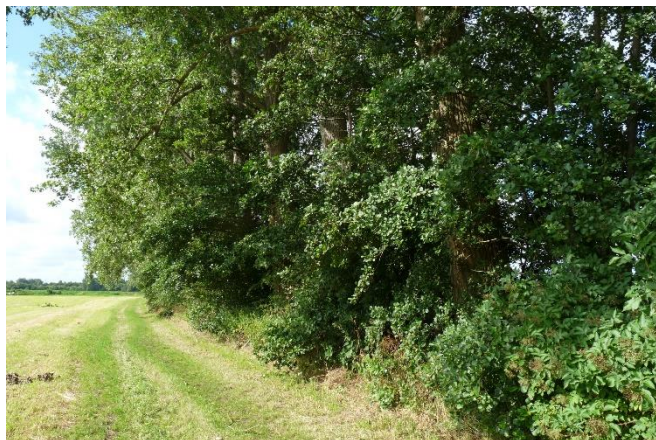
<b>Projekt</b>	Biotopkartierung Hamburg	<b>Interne Nr.</b>	119322
		<b>DK5   DK5-GK</b>	<b>7628</b>
<b>Handlungsbedarf</b>	Nein	<b>DK5 - Name</b>	Boberg
<b>Bearbeitung</b>	BRA	<b>Biotop-Nr.   alt</b>	<b>1182</b>
<b>Räumliche Abbildung</b>	Fläche	<b>Kartierung</b>	21.07.2017
<b>Anzahl Abschnitte</b>	1	<b>Fläche / Länge [m<sup>2</sup>/m]</b>	1585,4841
		<b>Breite (lineare Abb.) [m]</b>	

### Weitere Angaben

Merkmal	Wert
<b>Auswertung</b>	
Gefährdung / Einflüsse	Die Vegetation zeigt Anzeichen der angrenzend offenbar verhältnismäßig intensiv betriebenen landwirtschaftlichen Nutzung mit Düngemiteleinsatz und Pestiziden und ist dadurch verarmt. Die Wasserstände schwanken deutlich, das Gewässer wirkt entwässernd auf die Nachbarflächen. Der Graben ist ausgesprochen eisenockerbelastet.
Wertgesichtspunkte	Die alte Hybrid-Pappelreihe ist recht strukturreich, totholzreich und damit vermutlich faunistisch bedeutsam.
Maßnahmen	Die Baumreihe enthält Biotopbaumanteile, die ausgesprochen erhaltenswert sind und dringend geschützt werden sollten. Hier sind Sicherheitsaspekte sicherlich nachrangig, da sich keine öffentlichen Wege in der Nähe befinden.

### Foto

**Fotodatei** 7628\_1182\_210717\_1.JPG  
**Bildbeschreibung**  
**Aufnahmerichtung**



**Fotodatei** 7628\_1182\_210717\_2.JPG  
**Bildbeschreibung**  
**Aufnahmerichtung**





# Erhebungsbogen

**B**

<b>Projekt</b>	Biotopkartierung Hamburg	<b>Interne Nr.</b>	119322
		<b>DK5   DK5-GK</b>	<b>7628</b>
<b>Handlungsbedarf</b>	Nein	<b>DK5 - Name</b>	Boberg
<b>Bearbeitung</b>	BRA	<b>Biotop-Nr.   alt</b>	<b>1182</b>
<b>Räumliche Abbildung</b>	Fläche	<b>Kartierung</b>	21.07.2017
<b>Anzahl Abschnitte</b>	1	<b>Fläche / Länge [m<sup>2</sup>/m]</b>	1585,4841
		<b>Breite (lineare Abb.) [m]</b>	

## Foto

**Fotodatei** 7628\_1182\_210717\_3.JPG

**Bildbeschreibung**  
**Aufnahmerichtung**



**Fotodatei** 7628\_1182\_210717\_4.JPG

**Bildbeschreibung**  
**Aufnahmerichtung**



## Teilflächenbeschreibung

<b>Teilflächentyp</b>		<b>Teilflächen-Nr.</b>	1
<b>Biotoptyp</b>	Nährstoffreicher Graben mit Stillgewässercharakter (2000)	<b>Biotoptyp</b>	FGR
- <b>Zusatz</b>		- <b>gesetzl. Grundl.</b>	
<b>FFH-LRT</b>		<b>FFH-LRT</b>	
<b>Beschreibung</b>		<b>Entw.potential LRT</b>	
		<b>Hauptfläche</b>	Ja
		<b>Flächenanteil</b>	100 %
		<b>FFH-Unters.Fläche</b>	Nein
		<b>Saatgutfläche</b>	Nein

# Erhebungsbogen

**B**

<b>Projekt</b>	Biotopkartierung Hamburg	<b>Interne Nr.</b>	119322
		<b>DK5   DK5-GK</b>	<b>7628</b>
<b>Handlungsbedarf</b>	Nein	<b>DK5 - Name</b>	Boberg
<b>Bearbeitung</b>	BRA	<b>Biotop-Nr.   alt</b>	<b>1182</b>
<b>Räumliche Abbildung</b>	Fläche	<b>Kartierung</b>	21.07.2017
<b>Anzahl Abschnitte</b>	1	<b>Fläche / Länge [m<sup>2</sup>/m]</b>	1585,4841
		<b>Breite (lineare Abb.) [m]</b>	

## Weitere Angaben

Merkmal	Wert
<b>Gewässer</b>	
Böschungshöhe	0.50 m
Gewässertiefe	0.20 m
Breite	1.50 m
Wasserführung	w - wechselnde Wasserstände
Strömung	k - keine Strömung
Trübung	w - schwache Trübung
Färbung	r - rotbraun: Eisenverbindungen, Verockerung
<b>Standort, Relief</b>	
Böschungsneigung	steil - 1:1 bis 1:2

## Zeigerwerte der Pflanzenartenliste (Auswertung)

<b>Standort</b>	<b>Belichtung</b>	halbsonnig	6,9
<b>Boden</b>	<b>Feuchte</b>	feucht	7,2
	<b>Stickstoff (N)</b>	stickstoffreich	6,6
	<b>Reaktion</b>	neutral	6,9
<b>Vegetation</b>	<b>Mahdverträglichkeit</b>	mäßig schnittverträglich (erster Schnitt nicht vor 1. Juli)	4,8
<b>Zeigerwerte</b>	<b>Futterwert</b>	mäßige Futterqualität	3,9
	<b>Wechselfeuchteanzeiger</b>		5
	<b>Giftpflanzen</b>		3
	<b>Überschw.anzeiger</b>		2

## Pflanzenartenliste

Gruppe / Pflanzenart	MS	M	W	Vs	St	PA	Ph	Sz	VS	V	G	cf	§	Rote Liste			
														HH	ND	SH	D
<b>Tracheobionta (Gefäßpflanzen)</b>																	
Aegopodium podagraria (Giersch)	7	w	-	-							-						
Aesculus hippocastanum (Gewöhnliche Rosskastanie)	7	w	-	-							-						
Agrostis stolonifera (Ausläufer-Straußgras)	7	z	-	-							-						
Alliaria petiolata (Knoblauchsrauke)	7	w	-	-							-						
Alnus glutinosa (Schwarz-Erle)	7	z	-	-							-						
Alopecurus pratensis (Wiesen-Fuchsschwanz)	7	w	-	-							-						
Anthriscus sylvestris (Wiesen-Kerbel)	7	w	-	-							-						
Cirsium arvense (Acker-Kratzdistel)	7	w	-	-							-						
Crataegus monogyna (Eingrifflicher Weißdorn)	7	z	-	-							-						
Dactylis glomerata (Wiesen-Knäuelgras)	7	z	-	-							-						
Elymus repens (Gewöhnliche Quecke)	7	z	-	-							-						
Equisetum arvense (Acker-Schachtelhalm)	7	w	-	-							-						
Equisetum fluviatile (Teich-Schachtelhalm)	7	w	-	-							-						
Equisetum palustre (Sumpf-Schachtelhalm)	7	w	-	-							-						
Galeopsis tetrahit (Gewöhnlicher Hohlzahn)	7	w	-	-							-						
Galium aparine (Kletten-Labkraut)	7	w	-	-							-						
Geum urbanum (Echte Nelkenwurz)	7	w	-	-							-						
Glechoma hederacea (Gundermann)	7	w	-	-							-						
Glyceria fluitans (Flutender Schwaden)	7	z	-	-							-						
Glyceria maxima (Wasser-Schwaden)	7	z	-	-							-						

# Erhebungsbogen

**B**

<b>Projekt</b>	Biotopkartierung Hamburg	<b>Interne Nr.</b>	119322
		<b>DK5   DK5-GK</b>	<b>7628</b>
<b>Handlungsbedarf</b>	Nein	<b>DK5 - Name</b>	Boberg
<b>Bearbeitung</b>	BRA	<b>Biotop-Nr.   alt</b>	<b>1182</b>
<b>Räumliche Abbildung</b>	Fläche	<b>Kartierung</b>	21.07.2017
<b>Anzahl Abschnitte</b>	1	<b>Fläche / Länge [m<sup>2</sup>/m]</b>	1585,4841
		<b>Breite (lineare Abb.) [m]</b>	

## Pflanzenartenliste

Gruppe / Pflanzenart	MS	M	W	Vs	St	PA	Ph	Sz	VS	V	G	cf	§	Rote Liste			
														HH	ND	SH	D
Juncus effusus (Flutter-Binse)	7	w		-	-						-						
Lemna minor (Kleine Wasserlinse)	7	z		-	-						-						
Phalaris arundinacea (Rohr-Glanzgras)	7	w		-	-						-						
Populus x canadensis (Hybrid-Pappel)	7	h		-	-						-						
Prunus spinosa (Schlehe)	7	w		-	-						-						
Ribes rubrum (Rote Johannisbeere)	7	w		-	-						-						
Rosa canina (Hunds-Rose)	7	w		-	-						-						
Sambucus nigra (Schwarzer Holunder)	7	w		-	-						-						
Solanum dulcamara (Bittersüßer Nachtschatten)	7	w		-	-						-						
Urtica dioica (Große Brennessel)	7	z		-	-						-						
<b>Anzahl Rote Liste Arten</b>																	
<b>Anzahl Arten</b>																	
																	30

MS: Mengensystem; M: Mengenangabe, W: Bewertung der Art (FFH-Monitoring), Vs: Vegetationsschicht, St: Status, PA: Autor Phänologie; Ph: Phänologie, Sz: Soziabilität, VS: Vitalitätssystem; V: Vitalität, G: Geschlecht, cf: unsichere Bestimmung, §: Schutz nach BNatSchG, HH: Rote Liste Hamburg, Nds: Rote Liste Niedersachsen, SH: Rote Liste Schleswig-Holstein, D: Rote Liste Deutschland