

Erhebungsbogen

B

Projekt	Biotopkartierung Hamburg	Interne Nr.	119321
		DK5 DK5-GK	7628
		DK5 - Name	Boberg
Handlungsbedarf	Nein	Biotop-Nr. alt	1181
Bearbeitung	BRA	Kartierung	21.07.2017
Räumliche Abbildung	Fläche	Fläche / Länge [m²/m]	753,4553
Anzahl Abschnitte	1	Breite (lineare Abb.) [m]	

Gesetzlicher Schutz	§ 14 (2) 2.1 Feldhecken	Schutz nur teilweise	Nein
----------------------------	-------------------------	-----------------------------	-------------

Gesamtbewertung	6 Wertvoll
– Alter	7 Biotop hohen Alters, 100 bis 200 Jahre
– Belastungsgrad	6 Flächenhaft geringe oder örtlich stärkere oder Vorbelastung mit deutlichem Einfluß
– Ökolog. Funktion	6 Hohe Bedeutung in einem Biotopkomplex, für den lokalen Biotopverbund oder als Puffer
– Seltenheit	6 Seltener Biotoptyp, ohne seltene oder bedrohte Pflges., ungesättigtes Artenspektrum, reliktsische RL-Arten

Bestandsbeschreibung

Rund 6 m breiter Randstreifen zwischen der Wohnbebauung mit Garten bzw. Grünland auf der Westseite und im Osten anschließender landwirtschaftlicher Nutzung mit intensiver Grünlandnutzung bzw. einem am Rand entlangführenden, grasbewachsenen Feldweg. Zentral verläuft ein Graben, ca. 0,5 bis 0,8 m in das Gelände eingetieft, mit einer etwa 1,5 m breiten Sohle, die nur im Norden etwas wasserführend ist, zum Süden hin derzeit ausgetrocknet. Der Graben weist keine gewässertypische Vegetation auf, ist vollständig überschattet, einerseits durch ein Brombeergebüsch auf der Ostseite, das in jüngerer Zeit etwas reduziert worden ist. Auf der Westseite gibt es einen Gehölzsaum aus v.a. standorttypischen, alten Schwarzerlen und Eschen, die rund 60 cm Stammdicke und 15 m Höhe erreichen, weit ausladen und den Graben ebenfalls überschatten. Darüber hinaus ist die Vegetation verhältnismäßig artenarm, weil vollständig ausgeschattet. Das Wasser selber im Norden ist schwärzlich gefärbt und stark getrübt und deutet auf eine starke Belastung hin. Die angrenzenden Nutzungen sind auf der Westseite neben Gartenflächen auch eine Obstwiese.

Vorkommen an Biotoptypen

1	TF	Typ	HF	F.Anteil
2	BTYP	Biotoptyp	- gesetzl. Grundl.	
3	Zusatz	Zusatz zum Biotoptypen		
4	LRT	Lebensraumtyp		
1	1		Ja	100 %
2	HHM	Strauch-Baumhecke (2000)		

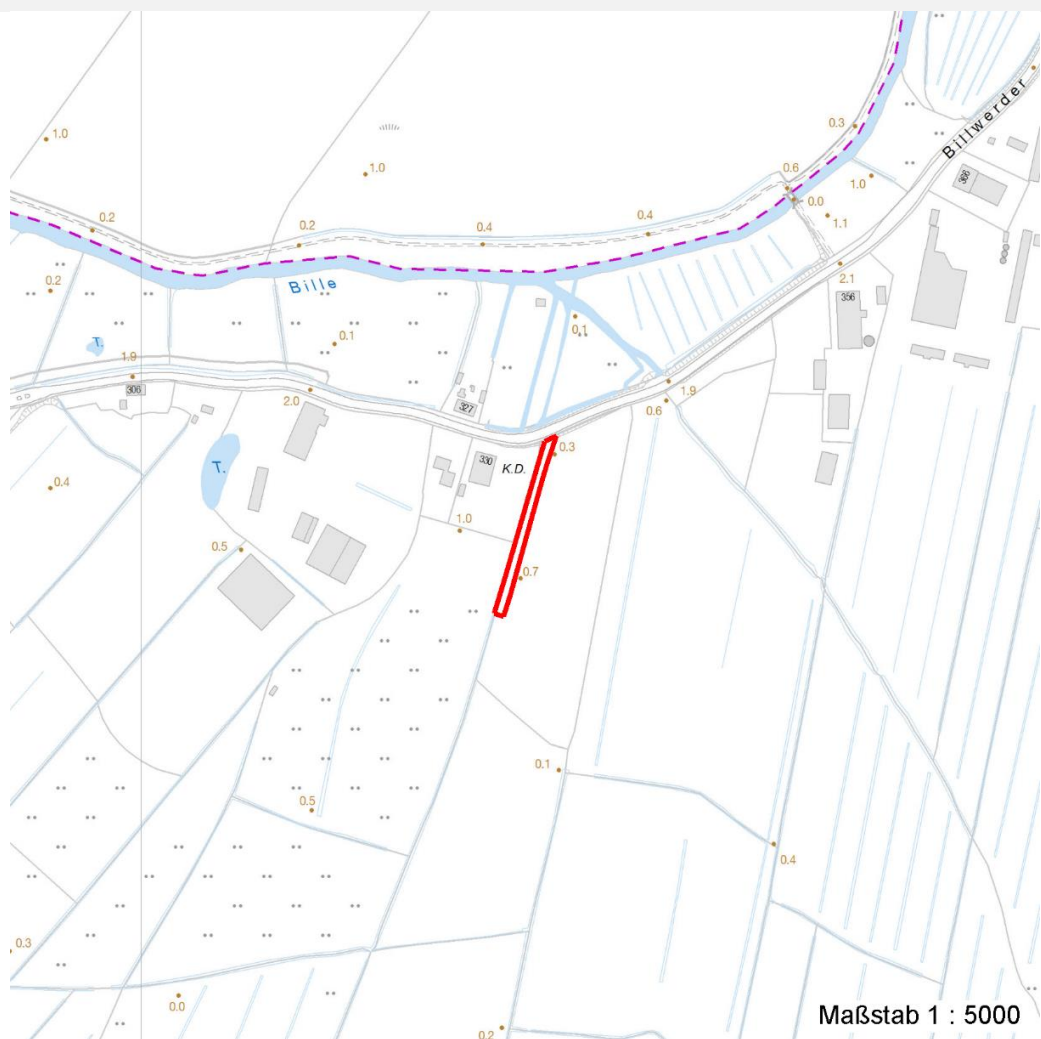
Räumliche Lage

Lagebeschreibung	Randstreifen mit Weg und einer alten Baumreihe entlang eines ehemailigen Grabens, von Nord nach Süd verlaufend vom Billwerder Billdeich bei der Nr. 330 aus.		
Nachbarnutzung/en	Im Westen Wohn- und Gartennutzung mit Rasenflächen und einer Obstwiese. Im Osten beginnt ausgedehnte Landwirtschaft. Im Randstreifen verläuft ein Graben mit einer Reihe älterer Erlen und Eschen.		
Rechtswert (X)	576261	Hochwert (Y)	5928554
Bezirk	Bergedorf	Naturraum	Vier- und Marschlande (673.10)
Stadtteil (OT-Nr.)	Billwerder (611)	Gemarkung	Billwerder (604)
Digitaler Grünplan	<input type="checkbox"/> Hafengesamtgebiet	<input type="checkbox"/> Ramsargebiet	<input type="checkbox"/> EG-Vogelschutzgeb.
Ausgleichsflächen	<input type="checkbox"/> Biosphärenreservat	<input type="checkbox"/> Nationalpark	<input type="checkbox"/>
NSG / ND / LSG			
FFH-GEBIET			
Wasserschutzgebiet			

Projekt	Biotopkartierung Hamburg	Interne Nr.	119321
		DK5 DK5-GK	7628
		DK5 - Name	Boberg
Handlungsbedarf	Nein	Biotop-Nr. alt	1181
Bearbeitung	BRA	Kartierung	21.07.2017
Räumliche Abbildung	Fläche	Fläche / Länge [m²/m]	753,4553
Anzahl Abschnitte	1	Breite (lineare Abb.) [m]	

Räumliche Lage

Karte



Weitere Erhebungsbögen

Interne Nr.	Interne Nr. Zuordnung	DK5	Biotop-Nr.	Kartierung	Zuordnung	DK5 (GK)	Biotop-Nr. (alt)
119321	58976	7628	1	23.09.2008	/	7628	10008
119321	58978	7628	163	19.09.2008	/	7630	10091
119321	59235	7628	215	19.09.2008	/	7630	105

Zuordnung: N = nachfolgende Kartierung, K = weitere Kartierungen (zeitlich vorher oder nachher)

Foto

Interne Nr.	Index	Dateiname	Aufnahmerichtung
65823	0	7628_1181_210717_1.JPG	
65824	0	7628_1181_210717_2.JPG	

Erhebungsbogen

B

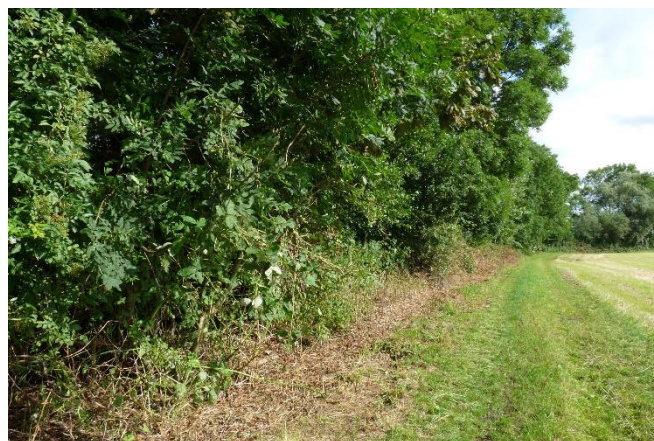
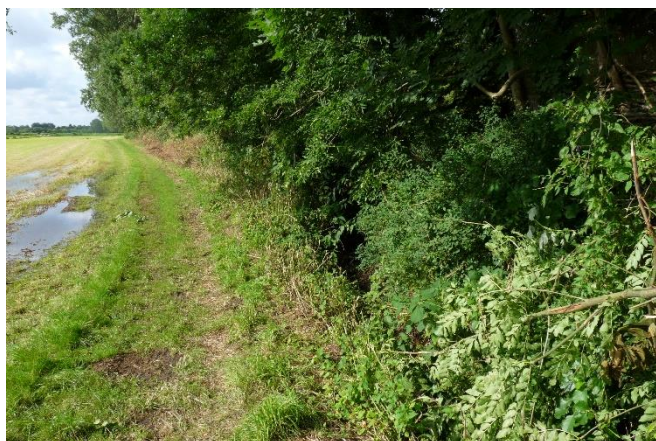
Projekt	Biotopkartierung Hamburg	Interne Nr.	119321
		DK5 DK5-GK	7628
Handlungsbedarf	Nein	DK5 - Name	Boberg
Bearbeitung	BRA	Biotop-Nr. alt	1181
Räumliche Abbildung	Fläche	Kartierung	21.07.2017
Anzahl Abschnitte	1	Fläche / Länge [m²/m]	753,4553
		Breite (lineare Abb.) [m]	

Weitere Angaben

Merkmal	Wert
Auswertung	
Gefährdung / Einflüsse	Recht artenarm austrocknender Graben, ohne Bedeutung als Gewässer-Lebensraum, Einflüsse intensiver Nutzung vermutlich v.a. von der Ostseite her, Entwässerung des Gebietes.
Wertgesichtspunkte	Alter, landschaftstypischer und naturnah geprägter Gehölzsaum aus heimischen Arten.
Maßnahmen	Bestand erhalten so wie er gegenwärtig ausgeprägt ist, Baumreihe erhalten, den Wasserstand im Gebiet nach Möglichkeit etwas anheben.

Foto

Fotodatei	7628_1181_210717_1.JPG	Fotodatei	7628_1181_210717_2.JPG
Bildbeschreibung		Bildbeschreibung	
Aufnahmerichtung		Aufnahmerichtung	



Teilflächenbeschreibung

Teilflächentyp		Teilflächen-Nr.	1
Biotoptyp	Strauch-Baumhecke (2000)	Biotoptyp	HHM
- Zusatz		- gesetzl. Grundl.	
FFH-LRT		FFH-LRT	
Beschreibung		Entw.potential LRT	
		Hauptfläche	Ja
		Flächenanteil	100 %
		FFH-Unters.Fläche	Nein
		Saatgutfläche	Nein

Erhebungsbogen

B

Projekt	Biotopkartierung Hamburg		Interne Nr.	119321
			DK5 DK5-GK	7628
Handlungsbedarf	Nein		DK5 - Name	Boberg
Bearbeitung	BRA	Kopie	Biotop-Nr. alt	1181
Räumliche Abbildung	Fläche	Nein	Kartierung	21.07.2017
Anzahl Abschnitte	1		Fläche / Länge [m²/m]	753,4553
			Breite (lineare Abb.) [m]	

Zeigerwerte der Pflanzenartenliste (Auswertung)

Standort	Belichtung	halbsonnig bis halbschattig	6
Boden	Feuchte	mäßig feucht und wechselfeucht	5,7
	Stickstoff (N)	stickstoffreich	6,8
	Reaktion	neutral	6,9
Vegetation	Mahdverträglichkeit	nicht völlig schnittunverträglich aber sehr schnittempfindlich	2,2
Zeigerwerte	Futterwert	sehr geringwertiges Futter	1,6
	Wechselfeuchteanzeiger		0
	Giftpflanzen		0
	Überschw.anzeiger		1

Pflanzenartenliste

Gruppe / Pflanzenart	MS	M	W	Vs	St	PA	Ph	Sz	VS	V	G	cf	§	Rote Liste			
														HH	ND	SH	D
Tracheobionta (Gefäßpflanzen)																	
Aesculus hippocastanum (Gewöhnliche Rosskastanie)	7	w		-	-						-						
Alnus glutinosa (Schwarz-Erle)	7	z		-	-						-						
Calystegia sepium (Zaun-Winde)	7	w		-	-						-						
Cirsium arvense (Acker-Kratzdistel)	7	w		-	-						-						
Corylus avellana (Haselnuss)	7	w		-	-						-						
Crataegus monogyna (Eingrifflicher Weißdorn)	7	w		-	-						-						
Dactylis glomerata (Wiesen-Knäuelgras)	7	w		-	-						-						
Fraxinus excelsior (Gewöhnliche Esche)	7	h		-	-						-						
Galium aparine (Kletten-Labkraut)	7	w		-	-						-						
Geum urbanum (Echte Nelkenwurz)	7	w		-	-						-						
Glechoma hederacea (Gundermann)	7	w		-	-						-						
Lonicera xylosteum (Rote Heckenkirsche)	7	w		-	-						-						
Rubus armeniacus (Armenische Brombeere)	7	h		-	-						-						
Sambucus nigra (Schwarzer Holunder)	7	w		-	-						-						
Urtica dioica (Große Brennessel)	7	z		-	-						-						

Anzahl Rote Liste Arten
Anzahl Arten 15

MS: Mengensystem; M: Mengenangabe, W: Bewertung der Art (FFH-Monitoring), Vs: Vegetationsschicht, St: Status, PA: Autor Phänologie; Ph: Phänologie, Sz: Soziabilität, VS: Vitalitätssystem; V: Vitalität, G: Geschlecht, cf: unsichere Bestimmung, §: Schutz nach BNatSchG, HH: Rote Liste Hamburg, Nds: Rote Liste Niedersachsen, SH: Rote Liste Schleswig-Holstein, D: Rote Liste Deutschland