

Erhebungsbogen

B

Projekt	Biotopkartierung Hamburg	Interne Nr.	119319
		DK5 DK5-GK	7628
Handlungsbedarf	Nein	DK5 - Name	Boberg
Bearbeitung	BRA	Biotop-Nr. alt	1180
Räumliche Abbildung	Fläche	Kartierung	19.07.2017
Anzahl Abschnitte	3	Fläche / Länge [m²/m]	5496,5836
		Breite (lineare Abb.) [m]	

Gesetzlicher Schutz **_ kein gesetzl. Schutz kein gesetzlich geschütztes Biotop** **Schutz nur teilweise** **Nein**

Gesamtbewertung	5	Noch wertvoll, gut entwicklungsfähig
– Alter	5	Biotop mittleren Alters, 20 bis 50 Jahre
– Belastungsgrad	5	Flächenhaft mittlere oder örtlich starke Belastung
– Ökolog. Funktion	5	Bedeutung in einem Biotopkomplex, für den lokalen Biotopverbund oder als Puffer
– Seltenheit	5	Seltener Biotoptyp, floristisch stark verarmt, ohne seltener Pflges. od. verbr. artenreicher Biotoptyp

Bestandsbeschreibung

An der Geländeoberfläche rund 3 m breiter Grenzgrabenbereich zwischen sehr intensiv genutzten Grünlandflächen, ehemaligen Ackerflächen, derzeit mit Grasanbau. Der Graben hat ein V-förmiges Profil, reicht bis 1,5 m unter Flur, liegt vollständig trocken und ist vollständig von einem Schilfröhricht überwachsen, das in den Randbereichen am Übergang zu den benachbarten Ackerflächen etwas ruderal überprägt ist, mit höheren Anteilen von Quecke und Brennessel. Die Schilfbestände wachsen z.T. vom Graben aus in die benachbarten Flächen hinein.

Vorkommen an Biotoptypen

1	TF	Typ	HF	F.Anteil
2	BTYP	Biotoptyp		- gesetzl. Grundl.
3	Zusatz	Zusatz zum Biotoptypen		
4	LRT	Lebensraumtyp		
1	1		Ja	100 %
2	FGV	Stark verlandeter, austrocknender Graben (2000)		

Räumliche Lage

Lagebeschreibung	Grenzgraben zwischen zwei Grasäckern, von Norden her in den Nördlichen Bahngraben mündend, direkt bei der asphaltierten Kehre des Wirtschaftswegs.		
Nachbarnutzung/en	Auf beiden Seiten von Grasäckern gesäumt.		
Rechtswert (X)	576499	Hochwert (Y)	5927985
Bezirk	Bergedorf	Naturraum	Vier- und Marschlande (673.10)
Stadtteil (OT-Nr.)	Billwerder (611)	Gemarkung	Billwerder (604)
Digitaler Grünplan	<input type="checkbox"/> Hafengesamtgebiet	<input type="checkbox"/> Ramsargebiet	<input type="checkbox"/> EG-Vogelschutzgeb.
Ausgleichsflächen	<input type="checkbox"/> Biosphärenreservat	<input type="checkbox"/> Nationalpark	<input type="checkbox"/>
NSG / ND / LSG			
FFH-GEBIET			
Wasserschutzgebiet			

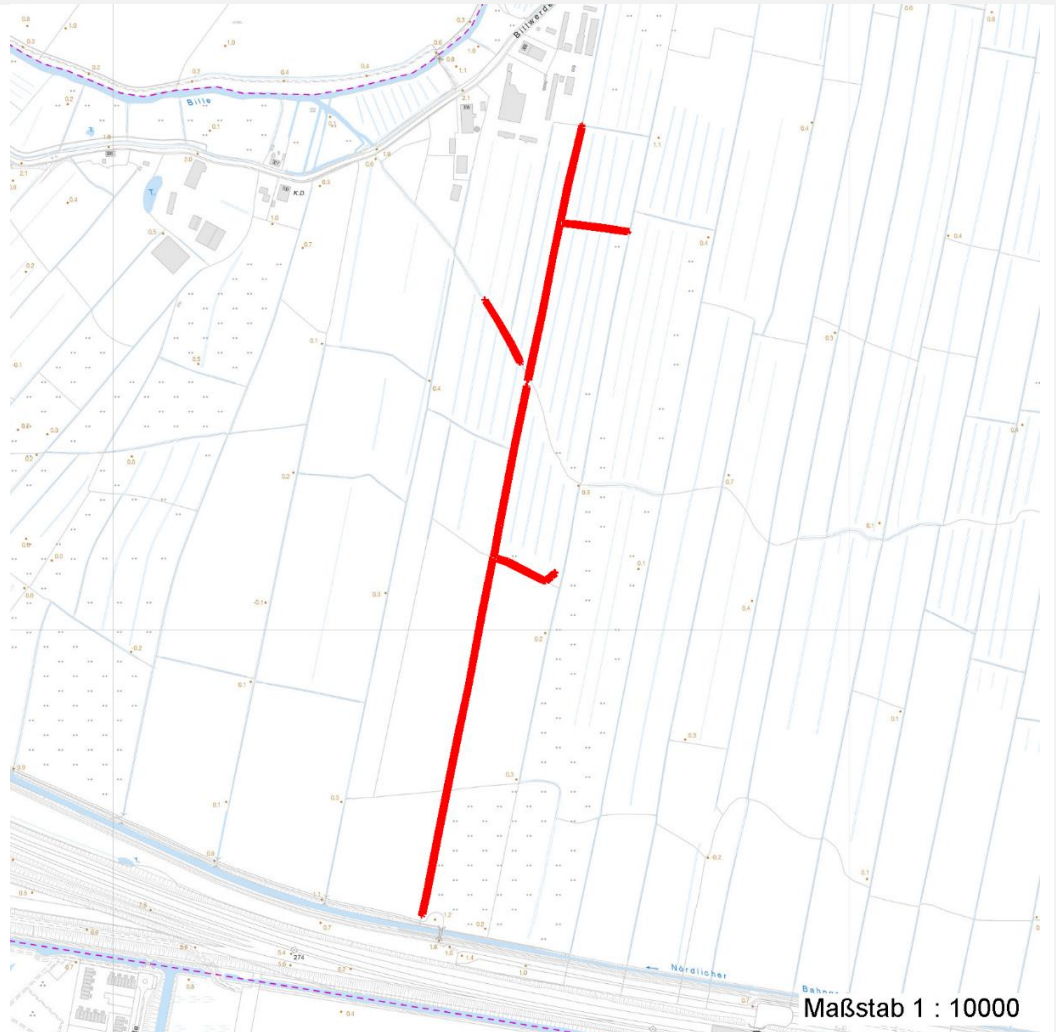
Erhebungsbogen

B

Projekt	Biotopkartierung Hamburg	Interne Nr.	119319
		DK5 DK5-GK	7628
		DK5 - Name	Boberg
Handlungsbedarf	Nein	Biotop-Nr. alt	1180
Bearbeitung	BRA	Kartierung	19.07.2017
Räumliche Abbildung	Fläche	Fläche / Länge [m²/m]	5496,5836
Anzahl Abschnitte	3	Breite (lineare Abb.) [m]	

Räumliche Lage

Karte



Weitere Erhebungsbögen

Interne Nr.	Interne Nr. Zuordnung	DK5	Biotop-Nr.	Kartierung	Zuordnung	DK5 (GK)	Biotop-Nr. (alt)
119319	58874	7626	29	22.09.2008	/	7628	77
119319	58954	7628	160	19.09.2008	/	7630	10088
119319	58969	7628	162	19.09.2008	/	7630	10090
119319	59085	7628	182	19.09.2008	/	7630	10111
119319	59235	7628	215	19.09.2008	/	7630	105

Zuordnung: N = nachfolgende Kartierung, K = weitere Kartierungen (zeitlich vorher oder nachher)

Foto

Interne Nr.	Index	Dateiname	Aufnahmerichtung
65814	0	7628_1180_190717_4.JPG	
65815	0	7628_1180_190717_1.JPG	
65816	0	7628_1180_190717_2.JPG	
65817	0	7628_1180_190717_3.JPG	

17.04.2020

Seite 2 von 5

Erhebungsbogen

B

Projekt	Biotopkartierung Hamburg	Interne Nr.	119319
		DK5 DK5-GK	7628
Handlungsbedarf	Nein	DK5 - Name	Boberg
Bearbeitung	BRA	Biotop-Nr. alt	1180
Räumliche Abbildung	Fläche	Kartierung	19.07.2017
Anzahl Abschnitte	3	Fläche / Länge [m²/m]	5496,5836
		Breite (lineare Abb.) [m]	

Weitere Angaben

Merkmal	Wert
Auswertung	
Gefährdung / Einflüsse	Extreme Entwässerung des Gebietes, extreme Verarmung des Grabens durch Intensivnutzungen und extreme Entwässerung.
Wertgesichtspunkte	Teils dichte Röhrichte mit Eignung als Brutvogel-Lebensraum.
Maßnahmen	Der Wasserstand im Gebiet muß dringend um mindestens 0,5 m angehoben werden, um Gewässer-Lebensräume zu schaffen und zu erhalten. Der Wasserstand sollte stabil auf einem höheren Niveau gehalten werden. Die Nutzungen im Gebiet sollten dringend extensiver betrieben werden.

Foto

Fotodatei 7628_1180_190717_1.JPG

Bildbeschreibung
Aufnahmerichtung



Fotodatei 7628_1180_190717_2.JPG

Bildbeschreibung
Aufnahmerichtung



Erhebungsbogen

B

Projekt	Biotopkartierung Hamburg	Interne Nr.	119319
		DK5 DK5-GK	7628
Handlungsbedarf	Nein	DK5 - Name	Boberg
Bearbeitung	BRA	Biotop-Nr. alt	1180
Räumliche Abbildung	Fläche	Kartierung	19.07.2017
Anzahl Abschnitte	3	Fläche / Länge [m²/m]	5496,5836
		Breite (lineare Abb.) [m]	

Foto

Fotodatei 7628_1180_190717_3.JPG

Bildbeschreibung
Aufnahmerichtung



Fotodatei 7628_1180_190717_4.JPG

Bildbeschreibung
Aufnahmerichtung



Teilflächenbeschreibung

Teilflächentyp		Teilflächen-Nr.	1
Biotoptyp	Stark verlandeter, austrocknender Graben (2000)	Biotoptyp	FGV
- Zusatz		- gesetzl. Grundl.	
FFH-LRT		FFH-LRT	
Beschreibung		Entw.potential LRT	
		Hauptfläche	Ja
		Flächenanteil	100 %
		FFH-Unters.Fläche	Nein
		Saatgutfläche	Nein

Zeigerwerte der Pflanzenartenliste (Auswertung)

Standort	Belichtung	halbsonnig	7,1
Boden	Feuchte	sehr naß	9,3
	Stickstoff (N)	stickstoffreich	7,1
	Reaktion	neutral	7
Vegetation	Mahdverträglichkeit	schnittempfindlich bis mäßig schnittverträglich	3,8
Zeigerwerte	Futterwert	geringwertiges Futter	2,6
	Wechselfeuchteanzeiger		3
	Giftpflanzen		0
	Überschw.anzeiger		3

Pflanzenartenliste

Gruppe / Pflanzenart	MS	M	W	Vs	St	PA	Ph	Sz	VS	V	G	cf	§	Rote Liste			
														HH	ND	SH	D
Tracheobionta (Gefäßpflanzen)																	

Erhebungsbogen

B

Projekt	Biotopkartierung Hamburg	Interne Nr.	119319
		DK5 DK5-GK	7628
Handlungsbedarf	Nein	DK5 - Name	Boberg
Bearbeitung	BRA	Biotop-Nr. alt	1180
Räumliche Abbildung	Fläche	Kartierung	19.07.2017
Anzahl Abschnitte	3	Fläche / Länge [m²/m]	5496,5836
		Breite (lineare Abb.) [m]	

Pflanzenartenliste

Gruppe / Pflanzenart	MS	M	W	Vs	St	PA	Ph	Sz	VS	V	G	cf	§	Rote Liste				
														HH	ND	SH	D	
Agrostis stolonifera (Ausläufer-Straußgras)	7	w		-	-						-							
Arrhenatherum elatius (Glatthafer)	7	w		-	-						-							
Calystegia sepium (Zaun-Winde)	7	w		-	-						-							
Carex acuta (Schlank-Segge)	7	w		-	-						-							V
Dactylis glomerata (Wiesen-Knäuelgras)	7	w		-	-						-							
Elymus repens (Gewöhnliche Quecke)	7	z		-	-						-							
Galium aparine (Kletten-Labkraut)	7	w		-	-						-							
Glechoma hederacea (Gundermann)	7	w		-	-						-							
Glyceria fluitans (Flutender Schwaden)	7	w		-	-						-							
Glyceria maxima (Wasser-Schwaden)	7	w		-	-						-							
Persicaria amphibia (Wasser-Knöterich)	7	w		-	-						-							
Phalaris arundinacea (Rohr-Glanzgras)	7	w		-	-						-							
Phragmites australis (Schilf)	7	d		-	-						-							
Poa palustris (Sumpf-Rispengras)	7	w		-	-						-							
Urtica dioica (Große Brennessel)	7	z		-	-						-							
Vicia cracca (Vogel-Wicke)	7	w		-	-						-							
Anzahl Rote Liste Arten														1				
Anzahl Arten														16				

MS: Mengensystem; M: Mengenangabe, W: Bewertung der Art (FFH-Monitoring), Vs: Vegetationsschicht, St: Status, PA: Autor Phänologie; Ph: Phänologie, Sz: Soziabilität, VS: Vitalitätssystem; V: Vitalität, G: Geschlecht, cf: unsichere Bestimmung, §: Schutz nach BNatSchG, HH: Rote Liste Hamburg, Nds: Rote Liste Niedersachsen, SH: Rote Liste Schleswig-Holstein, D: Rote Liste Deutschland