

Erhebungsbogen

B

Projekt	Biotopkartierung Hamburg		Interne Nr.	119318
			DK5 DK5-GK	7628
			DK5 - Name	Boberg
Handlungsbedarf	Nein		Biotop-Nr. alt	1179
Bearbeitung	BRA	Kopie	Nein	Kartierung
Räumliche Abbildung	Fläche			19.07.2017
Anzahl Abschnitte	4			Fläche / Länge [m²/m]
				3905,7205
				Breite (lineare Abb.) [m]

Gesetzlicher Schutz	_ kein gesetzl. Schutz kein gesetzlich geschütztes Biotop	Schutz nur teilweise	Nein
----------------------------	--	-----------------------------	-------------

Gesamtbewertung	5	Noch wertvoll, gut entwicklungsfähig
– Alter	5	Biotop mittleren Alters, 20 bis 50 Jahre
– Belastungsgrad	4	Flächenhaft deutliche Belastung ohne nachh. Schäden
– Ökolog. Funktion	6	Hohe Bedeutung in einem Biotopkomplex, für den lokalen Biotopverbund oder als Puffer
– Seltenheit	5	Seltener Biotoptyp, floristisch stark verarmt, ohne seltener Pflges. od. verbr. artenreicher Biotoptyp

Bestandsbeschreibung

An der Geländeoberfläche um 2 bis 3 m breiter Grenzgrabenbereich zwischen zwei intensiv als Grünlandacker/ Grasacker genutzten Flächen. Rund 1 m in das Gelände eingeschnitten, mit V-förmig steil geneigtem Profil. Ursprünglich begleitet von einer Pappelreihe, die gerodet worden ist. Die Stämme sind im Ufer z.T. noch erhalten. Die Sohle liegt größtenteils trocken, nur örtlich gibt es einzelne Bestände von Wasserlinsen, die anzeigen, dass zeitweilig eine Wasserführung vorhanden war. Die Sohle ist vollständig überwachsen von nitrophytischem Röhricht aus Wasserschwadern und Rohrglanzgras, weitgehend verlandet, dennoch recht tief eingeschnitten, am Grund häufig mit Eisenablagerungen, die anzeigen, dass hier ehemalige feuchte Marschenflächen sehr tiefreichend entwässert werden. Die oberen Ufer werden von den Wirtschaftsgräsern dominiert, die in den angrenzenden Flächen angebaut werden. Nur vereinzelt kommen Blüten von feuchten Hochstaudenarten vor, etwas Blutweiderich ist im Graben zu finden. Die intensive Nutzung ist auch erkennbar an regelmäßig auftretender Brennessel.

Vorkommen an Biotoptypen

1	TF	Typ	HF	F.Anteil
2	BTYP	Biotoptyp	- gesetzl. Grundl.	
3	Zusatz	Zusatz zum Biotoptypen		
4	LRT	Lebensraumtyp		
1	1		Ja	100 %
2	FGV	Stark verlandeter, austrocknender Graben (2000)		

Räumliche Lage

Lagebeschreibung	Grenzgraben zwischen zwei Grünlandflächen, von Norden her in den Nördlichen Bahngraben mündend, rund 100 m westlich der asphaltierten Kehre.			
Nachbarnutzung/en	Auf beiden Seiten Grasäcker, mit Einsatz von Düngemitteln.			
Rechtswert (X)	576383	Hochwert (Y)	5928096	
Bezirk	Bergedorf	Naturraum	Vier- und Marschlande (673.10)	
Stadtteil (OT-Nr.)	Billwerder (611)	Gemarkung	Billwerder (604)	
Digitaler Grünplan	<input type="checkbox"/> Hafengesamtgebiet	<input type="checkbox"/> Ramsargebiet	<input type="checkbox"/> EG-Vogelschutzgeb.	<input type="checkbox"/>
Ausgleichsflächen	<input type="checkbox"/> Biosphärenreservat	<input type="checkbox"/> Nationalpark	<input type="checkbox"/>	<input type="checkbox"/>
NSG / ND / LSG				
FFH-GEBIET				
Wasserschutzgebiet				

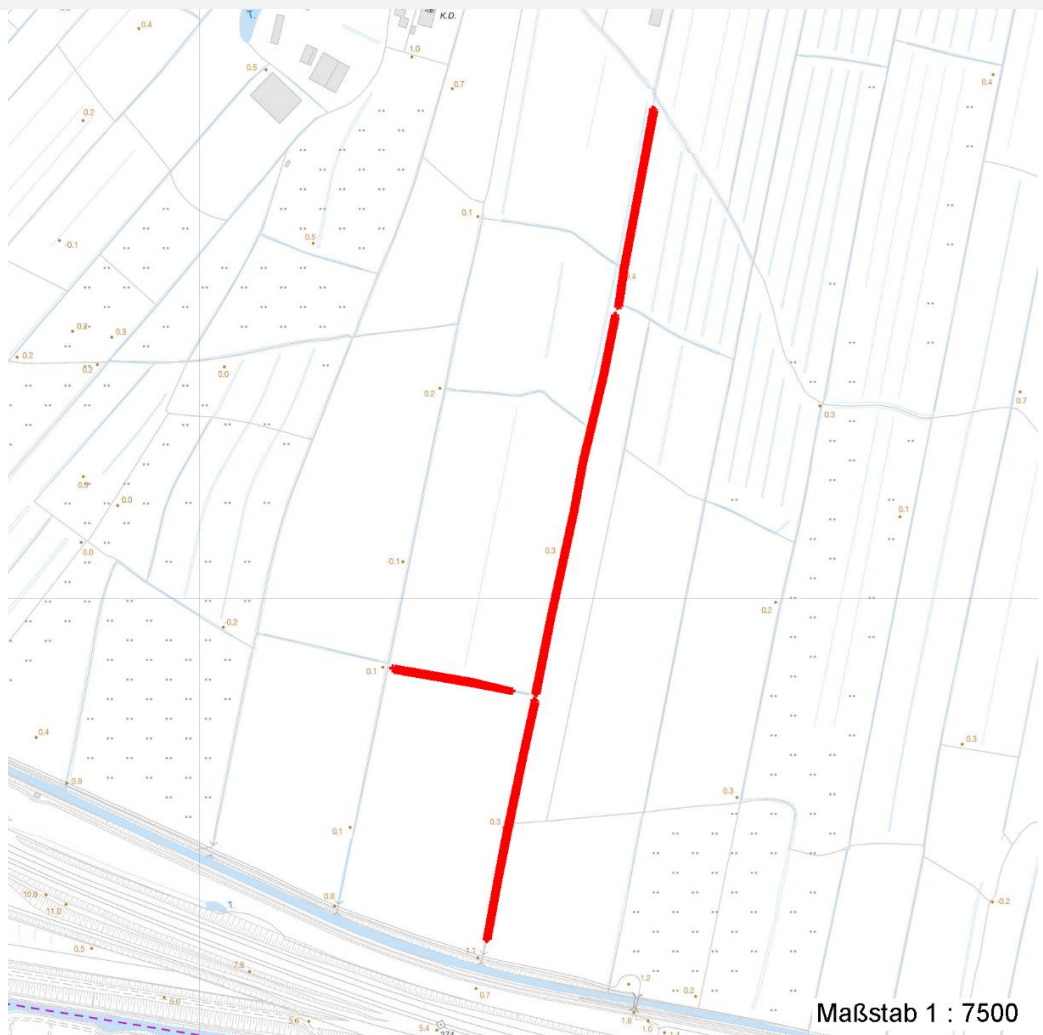
Erhebungsbogen

B

Projekt	Biotopkartierung Hamburg	Interne Nr.	119318
		DK5 DK5-GK	7628
		DK5 - Name	Boberg
Handlungsbedarf	Nein	Biotop-Nr. alt	1179
Bearbeitung	BRA	Kartierung	19.07.2017
Räumliche Abbildung	Fläche	Fläche / Länge [m²/m]	3905,7205
Anzahl Abschnitte	4	Breite (lineare Abb.) [m]	

Räumliche Lage

Karte



Weitere Erhebungsbögen

Interne Nr.	Interne Nr. Zuordnung	DK5	Biotop-Nr.	Kartierung	Zuordnung	DK5 (GK)	Biotop-Nr. (alt)
119318	58902	7626	196	22.09.2008	/	7628	93
119318	58968	7628	161	19.09.2008	/	7630	10089
119318	58969	7628	162	19.09.2008	/	7630	10090
119318	59239	7628	206	19.09.2008	/	7630	24
119318	59235	7628	215	19.09.2008	/	7630	105

Zuordnung: N = nachfolgende Kartierung, K = weitere Kartierungen (zeitlich vorher oder nachher)

Foto

Interne Nr.	Index	Dateiname	Aufnahmerichtung
65809	0	7628_1179_190717_4.JPG	
65810	0	7628_1179_190717_3.JPG	
65811	0	7628_1179_190717_1.JPG	
65812	0	7628_1179_190717_2.JPG	

17.04.2020

Seite 2 von 5

Erhebungsbogen

B

Projekt	Biotopkartierung Hamburg	Interne Nr.	119318
		DK5 DK5-GK	7628
Handlungsbedarf	Nein	DK5 - Name	Boberg
Bearbeitung	BRA	Biotop-Nr. alt	1179
Räumliche Abbildung	Fläche	Kartierung	19.07.2017
Anzahl Abschnitte	4	Fläche / Länge [m²/m]	3905,7205
		Breite (lineare Abb.) [m]	

Foto

Interne Nr.	Index	Dateiname	Aufnahmerichtung
65813	0	7628_1179_190717_5.JPG	

Weitere Angaben

Merkmal	Wert
---------	------

Auswertung

Gefährdung / Einflüsse	Starke Entwässerung des Gebietes, sehr weit eingetieft, starke Eisenockerbelastung auch der anschließenden Gewässer, fehlende, offene Wasserflächen, fehlende Wasserrückhaltung.
Wertgesichtspunkte	Keine.
Maßnahmen	Wasserstand im Gebiet dringend um 0,5 m anheben, um Gewässer-Lebensräume zu schaffen, ausreichend Nutzungsabstände zu den Grabenböschungen einhalten.

Foto

Fotodatei 7628_1179_190717_3.JPG

Bildbeschreibung

Aufnahmerichtung



Fotodatei 7628_1179_190717_4.JPG

Bildbeschreibung

Aufnahmerichtung



Erhebungsbogen

B

Projekt	Biotopkartierung Hamburg	Interne Nr.	119318
		DK5 DK5-GK	7628
Handlungsbedarf	Nein	DK5 - Name	Boberg
Bearbeitung	BRA	Biotop-Nr. alt	1179
Räumliche Abbildung	Fläche	Kartierung	19.07.2017
Anzahl Abschnitte	4	Fläche / Länge [m²/m]	3905,7205
		Breite (lineare Abb.) [m]	

Foto

Fotodatei 7628_1179_190717_1.JPG

Bildbeschreibung
Aufnahmerichtung



Fotodatei 7628_1179_190717_2.JPG

Bildbeschreibung
Aufnahmerichtung



Teilflächenbeschreibung

Teilflächentyp		Teilflächen-Nr.	1
Biotoptyp	Stark verlandeter, austrocknender Graben (2000)	Biotoptyp	FGV
- Zusatz		- gesetzl. Grundl.	
FFH-LRT		FFH-LRT	
Beschreibung		Entw.potential LRT	
		Hauptfläche	Ja
		Flächenanteil	100 %
		FFH-Unters.Fläche	Nein
		Saatgutfläche	Nein

Zeigerwerte der Pflanzenartenliste (Auswertung)

Standort	Belichtung	sonnig	7,6
Boden	Feuchte	sehr naß	9,3
	Stickstoff (N)	stickstoffreich	6,8
	Reaktion	neutral	7,2
Vegetation	Mahdverträglichkeit	schnittempfindlich bis mäßig schnittverträglich	4,5
Zeigerwerte	Futterwert	mäßige Futterqualität	3,6
	Wechselfeuchteanzeiger		3
	Giftpflanzen		2
	Überschw.anzeiger		4

Pflanzenartenliste

Gruppe / Pflanzenart	MS	M	W	Vs	St	PA	Ph	Sz	VS	V	G	cf	§	Rote Liste			
														HH	ND	SH	D
Tracheobionta (Gefäßpflanzen)																	

Erhebungsbogen

B

Projekt	Biotopkartierung Hamburg		Interne Nr.	119318
			DK5 DK5-GK	7628
Handlungsbedarf	Nein		DK5 - Name	Boberg
Bearbeitung	BRA	Kopie	Biotop-Nr. alt	1179
Räumliche Abbildung	Fläche	Nein	Kartierung	19.07.2017
Anzahl Abschnitte	4		Fläche / Länge [m²/m]	3905,7205
			Breite (lineare Abb.) [m]	

Gruppe / Pflanzenart	MS	M	W	Vs	St	PA	Ph	Sz	VS	V	G	cf	§	Rote Liste				
														HH	ND	SH	D	
Agrostis stolonifera (Ausläufer-Straußgras)	7	w		-	-						-							
Arrhenatherum elatius (Glatthafer)	7	w		-	-						-							
Carex acuta (Schlank-Segge)	7	z		-	-						-							V
Crataegus monogyna (Eingrifflicher Weißdorn)	7	w		-	-						-							
Dactylis glomerata (Wiesen-Knäuelgras)	7	w		-	-						-							
Equisetum fluviatile (Teich-Schachtelhalm)	7	z		-	-						-							
Filipendula ulmaria (Mädesüß)	7	w		-	-						-							
Galium aparine (Kletten-Labkraut)	7	w		-	-						-							
Glyceria fluitans (Flutender Schwaden)	7	z		-	-						-							
Glyceria maxima (Wasser-Schwaden)	7	h		-	-						-							
Iris pseudacorus (Gelbe Schwertlilie)	7	w		-	-						-			b				
Juncus effusus (Flutter-Binse)	7	w		-	-						-							
Lemna minor (Kleine Wasserlinse)	7	h		-	-						-							
Lythrum salicaria (Blut-Weiderich)	7	w		-	-						-							
Phalaris arundinacea (Rohr-Glanzgras)	7	h		-	-						-							
Poa palustris (Sumpf-Rispengras)	7	w		-	-						-							
Populus x canadensis (Hybrid-Pappel)	7	w		-	-						-							
Urtica dioica (Große Brennessel)	7	w		-	-						-							
Anzahl Rote Liste Arten													1					
Anzahl Arten													18					

MS: Mengensystem; M: Mengenangabe, W: Bewertung der Art (FFH-Monitoring), Vs: Vegetationsschicht, St: Status, PA: Autor Phänologie; Ph: Phänologie, Sz: Soziabilität, VS: Vitalitätssystem; V: Vitalität, G: Geschlecht, cf: unsichere Bestimmung, §: Schutz nach BNatSchG, HH: Rote Liste Hamburg, Nds: Rote Liste Niedersachsen, SH: Rote Liste Schleswig-Holstein, D: Rote Liste Deutschland